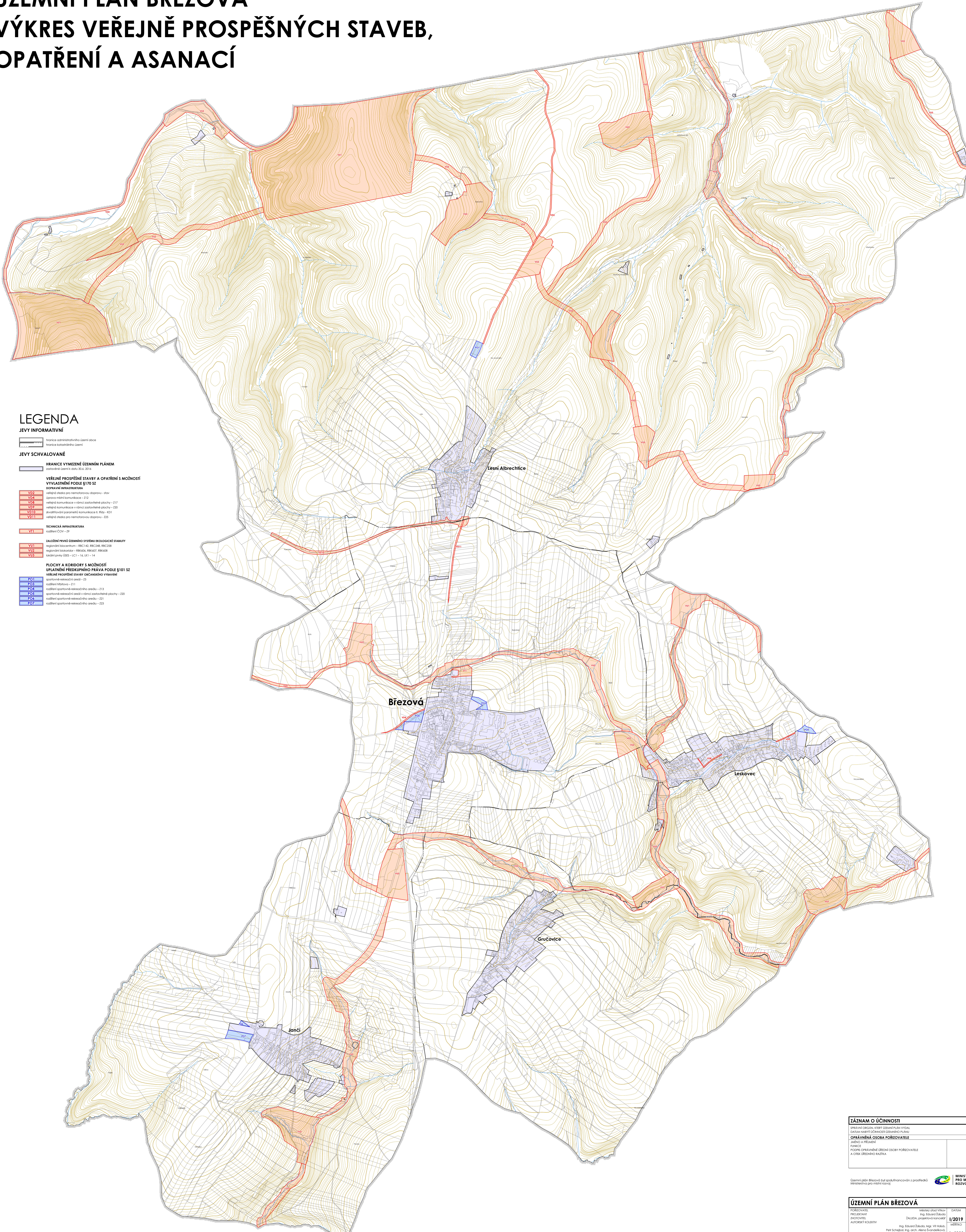


ÚZEMNÍ PLÁN BŘEZOVÁ

VÝKRES VEŘEJNĚ PROSPĚŠNÝCH STAVEB, OPATŘENÍ A ASANACÍ



LEGENDA

- JEVY INFORMATIVNÍ**
- hranice administrativního území obce
 - hranice katastrálního území
- JEVY SCHVALOVANÉ**
- HRANICE VYMĚZENÉ ÚZEMNÍM PLÁNEM**
stavěbní území § 10a, § 10b, § 10c
- VEŘEJNĚ PROSPĚŠNÉ STAVBY A OPATŘENÍ S MOŽNOSTÍ VYVLASTNĚNÍ PODLE § 170 SZ**
- DOPRAVNÍ INFRASTRUKTURA**
- V02 veřejná stezka pro rekonstrukci dopravy - obor
 - V04 veřejná stezka pro rekonstrukci dopravy - obor
 - V08 veřejná komunikace v rámci zastavěné plochy - 212
 - V09 veřejná komunikace v rámci zastavěné plochy - 220
 - V10 zvlášť určená veřejná komunikace § 185b, 187
 - V11 veřejná stezka pro rekonstrukci dopravy - 225
- TECHNICKÁ INFRASTRUKTURA**
- V11 roštění ČOV - 29
- ZAŘÍZENÍ PRŮVĚ ÚZEMNÍHO SYSTÉMU BIOLOGICKÉ STABILITY**
- V11 regionální biocentrum - RBČ 142, RBČ 248, RBČ 258
 - V12 regionální biocentrum - RBČ 102, RBČ 103, RBČ 104
 - V13 lokální prvky SSS - LC1 - 14, LC1 - 14
- PLOCHY A KORIDORY S MOŽNOSTÍ UPLATNĚNÍ PŘEDKUPNÍHO PRÁVA PODLE § 101 SZ**
- VEŘEJNĚ PROSPĚŠNÉ STAVBY ORČANSKÉHO VYBAVENÍ**
- P01 sportovní-rekreačního areálu - 13
 - P03 roštění hřbitova - 211
 - P04 roštění sportovní-rekreačního areálu - 213
 - P05 sportovní-rekreačního areálu v rámci zastavěné plochy - 220
 - P06 roštění sportovní-rekreačního areálu - 221
 - P07 roštění sportovní-rekreačního areálu - 222

ZÁZNAM O ÚČINNOSTI	
OPRAVNĚNÁ OSOBA PŮRČOVATELE	Ing. Eduard Štáda
JAROKA A PŘÍCHĚŤ	Ing. Eduard Štáda, Mgr. Vít Hroch, Petr Štěpánek, Ing. arch. Alois Svoboda, Ing. arch. Miroslav Vrána
PRŮBĚH OPRAVNĚNÉ ÚČINNÉ ČASOVY PŮRČOVATELE A OSOBY ÚČINNÉHO PRŮBĚHU	

Územní plán Březová byl spolufinancován z prostředků Ministerstva pro místní rozvoj ČR

ÚZEMNÍ PLÁN BŘEZOVÁ			
PŮRČOVATEL	Mapový úřad Vřetov	DATA	FASE
PROJEKTOVÝ ZÁKLAD	Ing. Eduard Štáda	1/2019	
OPRAVNĚNÁ OSOBA PŮRČOVATELE	Ing. Eduard Štáda, Mgr. Vít Hroch, Petr Štěpánek, Ing. arch. Alois Svoboda, Ing. arch. Miroslav Vrána	MĚRÍTKO	VÝKRES Č.
		1: 5000	3

VÝKRES VEŘEJNĚ PROSPĚŠNÝCH STAVEB, OPATŘENÍ A ASANACÍ