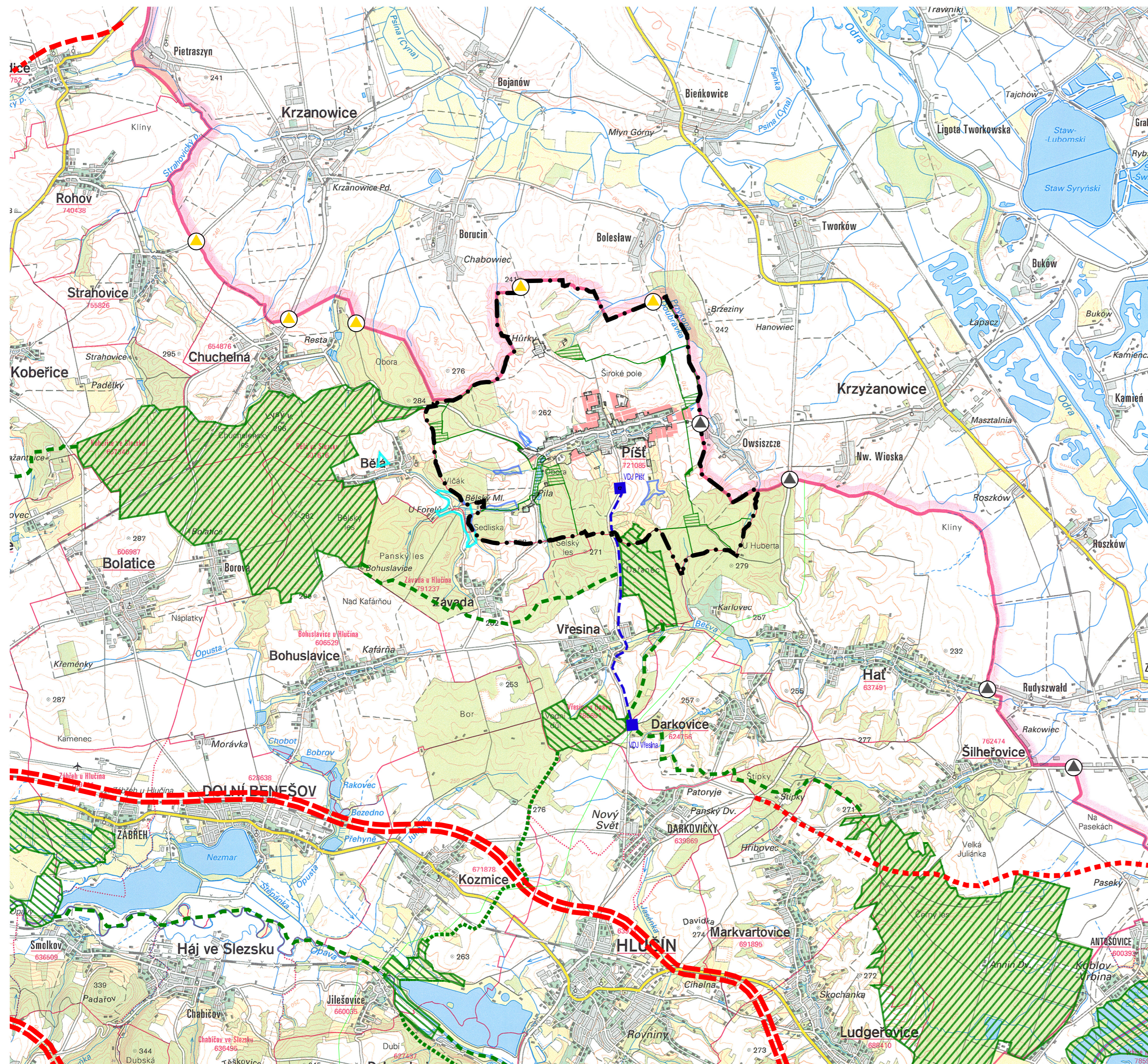
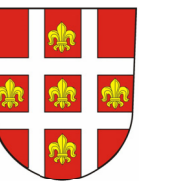


II/02 VÝKRES ŠIRŠÍCH VZTAHŮ

ÚZEMNÍ PLÁN PÍŠŤ



LEGENDA

INFORMATIVNÍ PRVKY – dle ÚP Píšť

- HRANICE ŘEŠENÉHO ÚZEMÍ – SPRÁVNÍHO ÚZEMÍ OBCE PÍŠŤ
- HRANICE ZASTAVĚNÉHO ÚZEMÍ
- ZASTAVITELNÉ PLOCHY BEZ P, PZ, DS, WP (NÁVRH)
- LOKÁLNÍ PRVKY ÚSES (NÁVRH)
- SUCHÁ RETENČNÍ NÁDRŽ (NÁVRH)
- PROPOJOVACÍ VODNÍ ŘAD (NÁVRH)
- VODOJEM (STAV)
- HRANIČNÍ PŘECHOD SILNIČNÍ, PRO PĚŠÍ

INFORMATIVNÍ PRVKY – dle ZÚR MšK

- ÚSES – NADREGIONÁLNÍ BOKORIDOR (NÁVRH)
- ÚSES – REGIONÁLNÍ BOKORIDOR
- ÚSES – NADREGIONÁLNÍ BIOCENTRUM (NÁVRH)
- ÚSES – REGIONÁLNÍ CENTRUM (NÁVRH)
- 4-PRUHOVÁ SILNICE (NÁVRH)
- 2-PRUHOVÁ SILNICE (NÁVRH, REZERVA)
- PLYNOVOD VVTL (NÁVRH)
- SUCHÁ RETENČNÍ NÁDRŽ (NÁVRH)

Mapový podklad – Mapa základního měřítka ZM 50 © ČÚZK



EVROPSKÁ UNIE
EVROPSKÝ FOND PRO REGIONÁLNÍ ROZVOJ
ŠANCE PRO VÁŠ ROZVOJ



ZÁZNAM O ÚČINNOSTI	Správní orgán, který územní plán vydal: Zastupitelstvo obce Píšť		
	Starosta obce: Mgr. František Janoš	Podpis:	
	Datum nabytí účinnosti:		(otisk úředního razítka)
	Porizovatel: Městský úřad Hlučín, Mírové náměstí 23, 748 01 Hlučín		
	Referent odboru výstavby Městského úřadu Hlučín: Ing. Marián Kuchař		(otisk úředního razítka)

Zpracovatel: KNESL+KYNČL s.r.o., Šumavská 416/15, 602 00 Brno		
Garant projektu: doc. Ing. arch. Jakub Kynčl, Ph.D., ČKA 02672	Podpis:	
Konceptor: Ing. arch. Jaroslava Stružková, Ing. arch. Jan Špiřík, Ing. arch. Bohuš Zoubek		(otisk autorizačního razítka)
Dopravní infrastruktura: Ing. Josef Kocourek, Ph.D.	ÚSES ZPF, krajina: doc. Ing. arch. Jakub Kynčl, Ph.D., RNDr. Ing. Milan Kynčl	KNESL+KYNČL s. r. o. Šumavská 416/15, 602 00 Brno tel./fax: +420 541 592 134 www.knesl-kyncel.com
Technická infrastruktura – vodní hospodářství, zásobování plynem: Ing. Vítězslav Vaněk	Vyhodnocení SEA: Ing. Ladislav Vondráček, Ing. Boleslav Jelínek	
Technická infrastruktura – zásobování elektřinou: Dušan Kubíček		

Název akce: ÚZEMNÍ PLÁN PÍŠŤ NÁVRH	Datum: 02 / 2014
Název výkresu: VÝKRES ŠIRŠÍCH VZTAHŮ	Formát: 594 x 420 mm
	Číslo zakázky: 00176_65
	Měřítko: 1 : 50 000
	Číslo výkresu: II/02