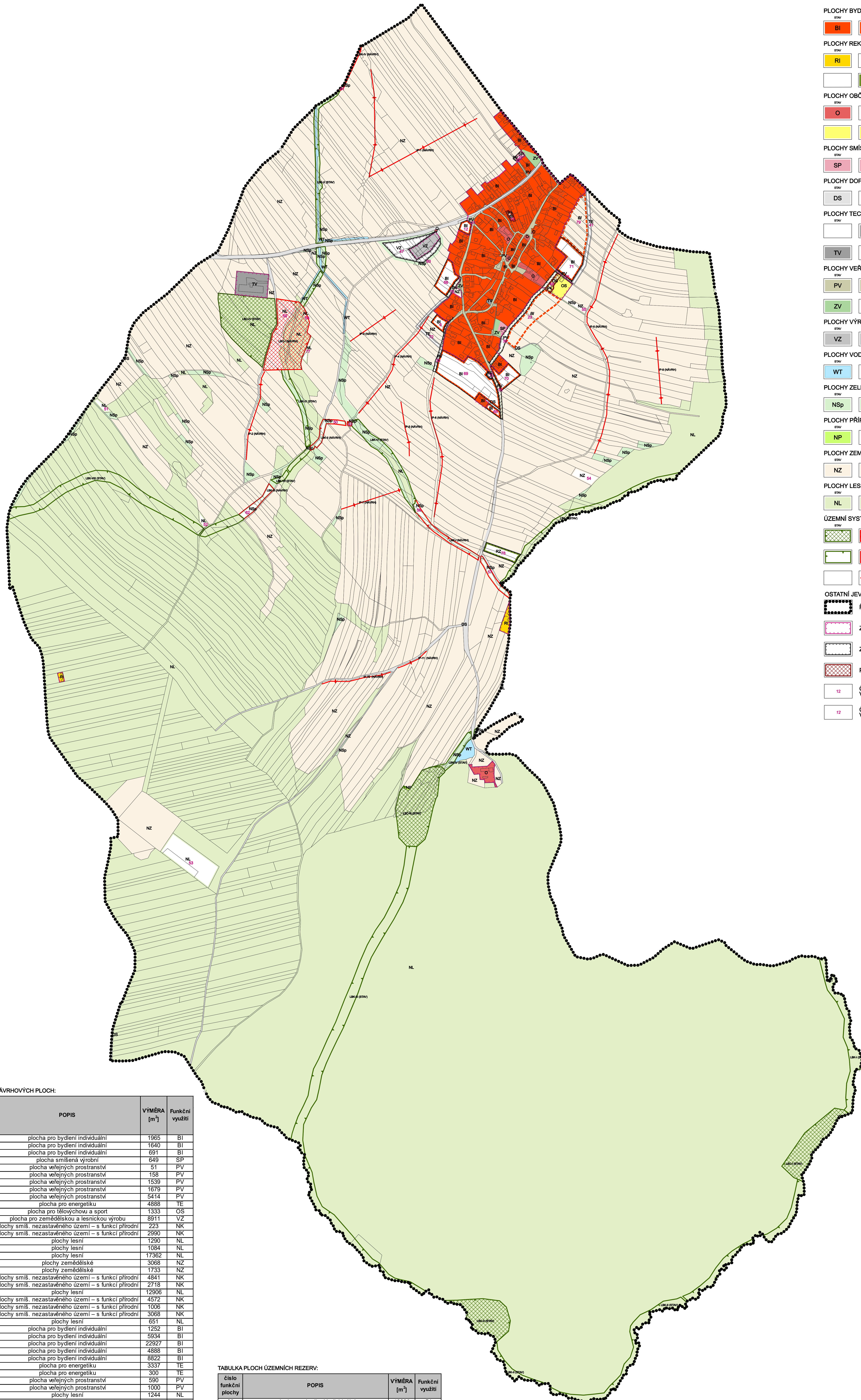
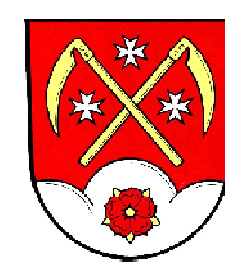


ÚZEMNÍ PLÁN VRŠOVICE

HLAVNÍ VÝKRES (ÚPLNÉ ZNĚNÍ PO VYDÁNÍ ZMĚNY Č.1)

1:5 000



LEGENDA

PLOCHY BYDLENÍ		PLOCHY PRO BYDLENÍ INDIVIDUÁLNÍ	
BI	BI	BI	
PLOCHY REKREACE		PLOCHY RODINNÉ REKREACE	
RI			
	RZ		
PLOCHY OBČANSKÉHO VYBAVENÍ		PLOCHY OBČANSKÉHO VYBAVENÍ	
O			
	OS		
PLOCHY SMÍŠENÉHO VYUŽITÍ		PLOCHY SMÍŠENÉ VÝROBNÍ	
SP	SP		
PLOCHY DOPRAVNÍ INFRASTRUKTURY		PLOCHY PRO SILNIČNÍ DOPRAVU	
DS			
PLOCHY TECHNICKÉ INFRASTRUKTURY		PLOCHY PRO ENERGETIKU	
	TE		
	TV		
PLOCHY VEŘEJNÝCH PROSTRANSTVÍ		PLOCHY VEŘEJNÝCH PROSTRANSTVÍ	
PV	PV		
	ZV		
PLOCHY VÝROBY A SKLADOVÁNÍ		PLOCHY PRO ZEMĚDĚLSKOU A LESNICKOU VÝROBU	
VZ	VZ		
PLOCHY VODNÍ A VODOHOSPODÁŘSKÉ		VODNÍ PLOCHY A TOKY	
WT			
PLOCHY ZELENÉ		PLOCHY SMÍŠENÉ NEZASTAVĚNÉHO ÚZEMÍ - S FUNKCÍ PŘÍRODNÍ	
NSp	NSp		
PLOCHY PŘÍRODNÍ		PLOCHY PŘÍRODNÍ	
NP			
PLOCHY ZEMĚDĚLSKÉ		PLOCHY ZEMĚDĚLSKÉ	
NZ	NZ		
PLOCHY LESNÍ		PLOCHY LESNÍ	
NL	NL		
ÚZEMNÍ SYSTÉM EKOLOGICKÉ STABILITY			
			LOKÁLNÍ BIOCENTRUM
			LOKÁLNÍ BIORODOR
			INTERAKČNÍ PRVEK - LINIOVÝ
OSTATNÍ JEVY			
			REŠENÉ ÚZEMÍ
			ZASTAVĚNÉ ÚZEMÍ K 01.05.2021
			ZASTAVITELNÉ PLOCHY
			PLOCHY PŘESTAVBY
12			ČÍSLO PLOCHY S ROZDÍLNÝM ZPŮSOBEM VYUŽITÍ - NÁVRH
12			ČÍSLO PLOCHY S ROZDÍLNÝM ZPŮSOBEM VYUŽITÍ - REZERVA

TABULKA NÁVRHOVÝCH PLOCH:

číslo funkční plochy	POPIS	VÝMĚRA [m ²]	Funkční využití
6	plocha pro bydlení individuální	1965	BI
12	plocha pro bydlení individuální	1640	BI
19	plocha pro bydlení individuální	891	BI
20	plocha smíšená výrobní	649	SP
31	plocha veřejných prostranství	51	PV
32	plocha veřejných prostranství	158	PV
33	plocha veřejných prostranství	1539	PV
35	plocha veřejných prostranství	1679	PV
36	plocha veřejných prostranství	5414	PV
41	plocha pro energetiku	4888	TE
46	plocha pro tělovýchovu a sport	1333	OS
47	plocha pro zemědělskou a lesnickou výrobu	8911	VZ
49	plochy smíš. nezastavěného území – s funkcí přírodní	223	NK
50	plochy smíš. nezastavěného území – s funkcí přírodní	2990	NK
51	plochy lesní	1290	NL
52	plochy lesní	1084	NL
53	plochy lesní	17362	NL
54	plochy zemědělské	3068	NZ
55	plochy zemědělské	1733	NZ
56	plochy smíš. nezastavěného území – s funkcí přírodní	4841	NK
57	plochy smíš. nezastavěného území – s funkcí přírodní	2718	NK
59	plochy lesní	12906	NL
60	plochy smíš. nezastavěného území – s funkcí přírodní	4572	NK
61	plochy smíš. nezastavěného území – s funkcí přírodní	1006	NK
62	plochy smíš. nezastavěného území – s funkcí přírodní	3068	NK
64	plochy lesní	651	NL
65	plocha pro bydlení individuální	1252	BI
68	plocha pro bydlení individuální	5934	BI
69	plocha pro bydlení individuální	22327	BI
70	plocha pro bydlení individuální	4888	BI
71	plocha pro bydlení individuální	8822	BI
72	plocha pro energetiku	3337	TE
73	plocha pro energetiku	300	TE
75	plocha veřejných prostranství	590	PV
76	plocha veřejných prostranství	1000	PV
77	plochy lesní	1244	NL
78	plocha individuální rekreace - zahradkářské osady	4420	RZ
	CELKEM	141144	

TABULKA PLOCH ÚZEMNÍCH REZERV:

číslo funkční plochy	POPIS	VÝMĚRA [m ²]	Funkční využití
23	plocha pro bydlení individuální	12836	BI
79	plocha pro bydlení individuální	12156	BI

ZÁZNAM O ÚČINNOSTI	
PRÁVNÍ ORGÁN, KTERÝ JEDNÁ O ÚZEMNÍ PLÁN VYDAL:	ZASTUPITELSTVO OBCE VRŠOVICE
POŘADOVÉ ČÍSLO POSLEDNÍ ZMĚNY:	1
DATA MĚNITELNOSTI POSLEDNÍ ZMĚNY:	
OPRAVITELNÁ OBECNÍ ÚSTAVNÍ ZPRÁVA:	
PORUČITEL:	MAGISTRÁT MĚSTA OPAVY ODDĚLENÍ ÚZEMNÍHO PLÁNOVÁNÍ
JMÉNO A PŘÍJMĚ:	Ing. Lukáš Vlásky
FUNKCE:	referent oddělení územního plánování
PODEPS:	

VISUALCAD		Urbanistický, architektonický, inženýrský ústav, s.r.l.	
projektant:	Ing. arch. Radovan Špock	číslo zakázky:	49-03/2021
vypracoval:	Mgr. Filip Vaculík	formát:	A40 x 1100
pořizovatel:	Magistrát města Opavy, Oddělení územního plánování	mřížka:	1:5 000
objednatel:	Obec Vršovice	datum:	09/2022
název:	ÚZEMNÍ PLÁN VRŠOVICE	úplné znění po vydání změny č.1:	
obsah:	HLAVNÍ VÝKRES	číslo výkresu:	I.2