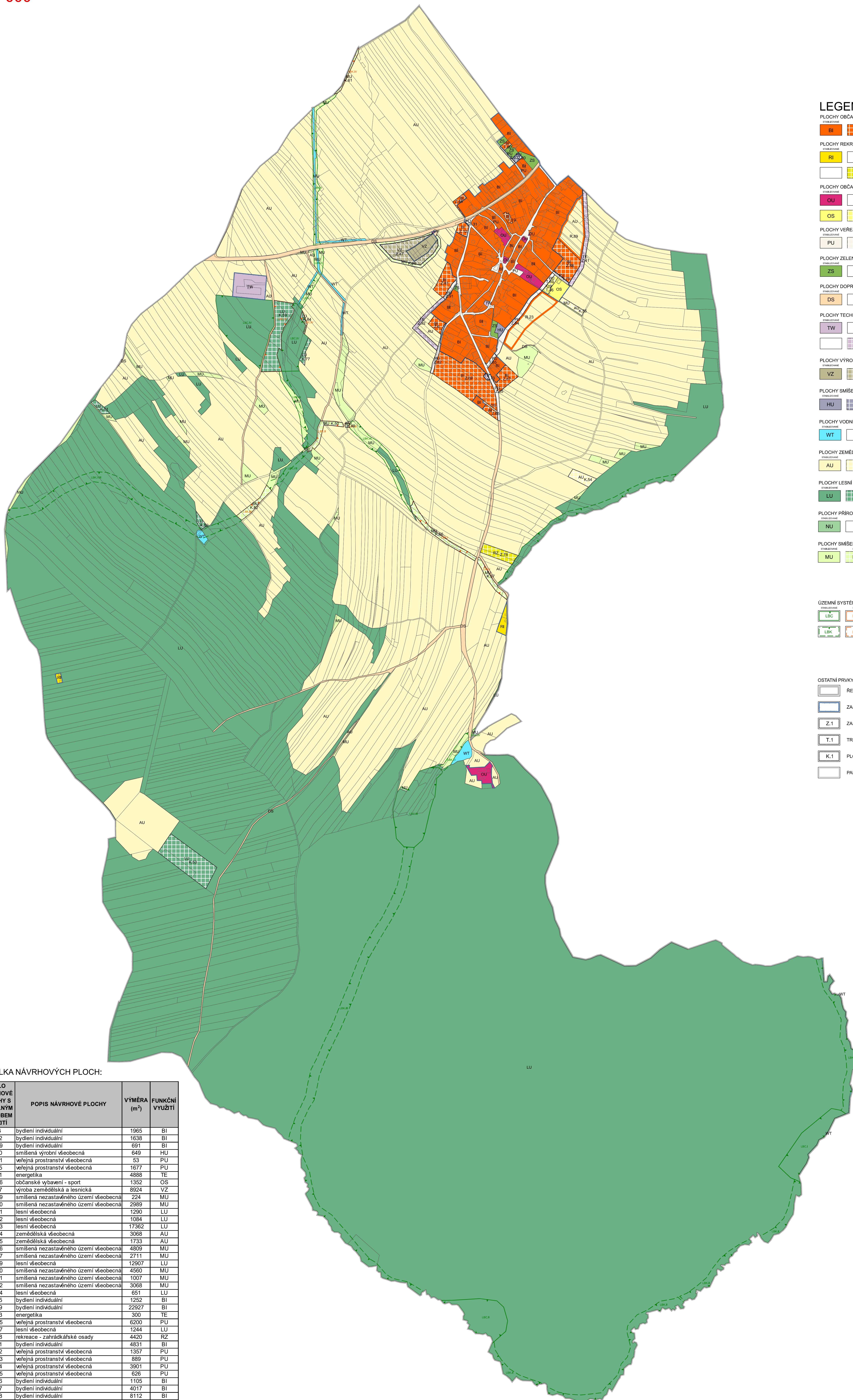


ÚZEMNÍ PLÁN VRŠOVICE

ÚPLNÉ ZNĚNÍ PO VYDÁNÍ ZMĚNY Č.3

HLAVNÍ VÝKRES

1:5 000



LEGENDA:

PLOCHY OBČANSKÉHO VYBAVENÍ

BI BYDLENÍ INDIVIDUÁLNÍ

RI REKREACE

RZ REKREACE V ZAHŘÁDKÁŘSKÝCH OSADÁCH

OU OBČANSKÉ VYBAVENÍ VŠEOBECNÉ

OS OBČANSKÉ VYBAVENÍ SPORT

PU VEŘEJNÁ PROSTRANSTVÍ

ZS ZELENĚ SÍDELNÍ OSTATNÍ

DS DOPRAVA SILNIČNÍ

TW VODNÍ HOSPODÁŘSTVÍ

TE ENERGETIKA

VZ VÝROBA ZEMĚDĚLSKÁ A LESNICKÁ

HU SMÍŠENÉ VÝROBNÍ

WT VODNÍ A VODOHOSPODÁŘSKÉ

AU ZEMĚDĚLSKÉ

LU PLOCHY LESNÍ

NU PLOCHY PŘÍRODNÍ

MU PLOCHY SMÍŠENÉ NEZASTAVĚNÉHO ÚZEMÍ

LBC LOKÁLNÍ BIOCENTRUM

LSC LOKÁLNÍ BIOCENTRUM

LSK LOKÁLNÍ BIODORIDOR

REŠENÉ ÚZEMÍ

ZASTAVĚNÉ ÚZEMÍ

Z.1 ZASTAVITELNÁ PLOCHA

T.1 TRANSFORMAČNÍ PLOCHA

K.1 PLOCHA ZMĚNY V KRAJINĚ

PARCELNÍ KRESBA

TABLKA NÁVRHOVÝCH PLOCH:

ČÍSLO NÁVRHOVÉ PLOCHY S ROZDÍLNÝM ZPŮSOBEM VYUŽITÍ	POPIS NÁVRHOVÉ PLOCHY	VÝMĚRA (m ²)	FUNKČNÍ VYUŽITÍ
Z.6	bydlení individuální	1965	BI
Z.12	bydlení individuální	1638	BI
P.19	bydlení individuální	691	BI
Z.20	smíšená výrobní všeobecná	649	HU
P.31	veřejná prostranství všeobecná	53	PU
Z.35	veřejná prostranství všeobecná	1677	PU
Z.41	energetika	4888	TE
P.46	občanské vybavení - sport	1352	OS
Z.47	výroba zemědělská a lesnická	8924	VZ
K.49	smíšená nezastavěného území všeobecná	224	MU
K.50	smíšená nezastavěného území všeobecná	2989	MU
K.51	lesní všeobecná	1290	LU
K.52	lesní všeobecná	1084	LU
K.53	lesní všeobecná	17362	LU
K.54	zemědělská všeobecná	3068	AU
K.55	zemědělská všeobecná	1733	AU
K.56	smíšená nezastavěného území všeobecná	4809	MU
K.57	smíšená nezastavěného území všeobecná	2711	MU
K.59	lesní všeobecná	12907	LU
K.60	smíšená nezastavěného území všeobecná	4560	MU
K.61	smíšená nezastavěného území všeobecná	1007	MU
K.62	smíšená nezastavěného území všeobecná	3068	MU
K.64	lesní všeobecná	651	LU
Z.65	bydlení individuální	1252	BI
Z.69	bydlení individuální	22927	BI
Z.73	energetika	300	TE
P.75	veřejná prostranství všeobecná	6200	PU
K.77	lesní všeobecná	1244	LU
Z.78	rekreace - zahradkářské osady	4420	RZ
Z.81	bydlení individuální	4831	BI
Z.82	veřejná prostranství všeobecná	1357	PU
P.83	veřejná prostranství všeobecná	889	PU
Z.84	veřejná prostranství všeobecná	3901	PU
P.85	veřejná prostranství všeobecná	626	PU
Z.86	bydlení individuální	1105	BI
Z.87	bydlení individuální	4017	BI
Z.88	bydlení individuální	8112	BI
T.90	bydlení individuální	645	BI
Z.91	veřejná prostranství všeobecná	856	PU
Z.92	energetika	3325	TE
Z.93	veřejná prostranství všeobecná	457	PU
CELKEM		145764	

ZÁZNAM O ÚČINNOSTI	
	OZNÁMENÍ SPRÁVNÍHO ORGÁNU, KTERÝ POSELEK ZDĚLU VYDAL: Zastupitelstvo obce Vršovice
POŘADOVÉ ČÍSLO POSELEK ZMĚNY:	3
DATUM NABÝTÍ ÚČINNOSTI POSELEK ZMĚNY:	10/2025
ZODPOVĚDNÝ OSOBA ZODPOVĚDNÁ: Ing. arch. Radoslav Špok	POŘIZOVATEL: Magistrát města Opavy OBOR A PŘÍSLUŠNOST: Územní plánování, Oddělení územního plánování JEDNO A PŘÍSLUŠNOST: Ing. Lukáš Vítavský FUNKCE: referent oddělení územního plánování PODPIS:
Ing. arch. Radoslav Špok	urbanismus, architektura, projekty staveb Popelkova 013, Uherské Hradiště, 68801 IČO: 25020215 telefon: 565 841 074
projektant: Ing. arch. Radoslav Špok	číslo zakázky: 24-03
vypracoval: Mgr. Martin Turčinek	formát: 1200 x 1050
pořizovatel: Magistrát města Opavy, odbor výstavby a územního plánování, Oddělení územního plánování	datum: 10/2025
objednatel: Obec Vršovice	měřítko: 1:5000
akce:	ÚZEMNÍ PLÁN VRŠOVICE
obsah:	HLAVNÍ VÝKRES
číslo výkresu:	I.2