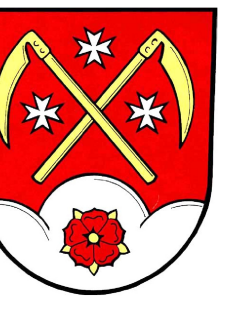
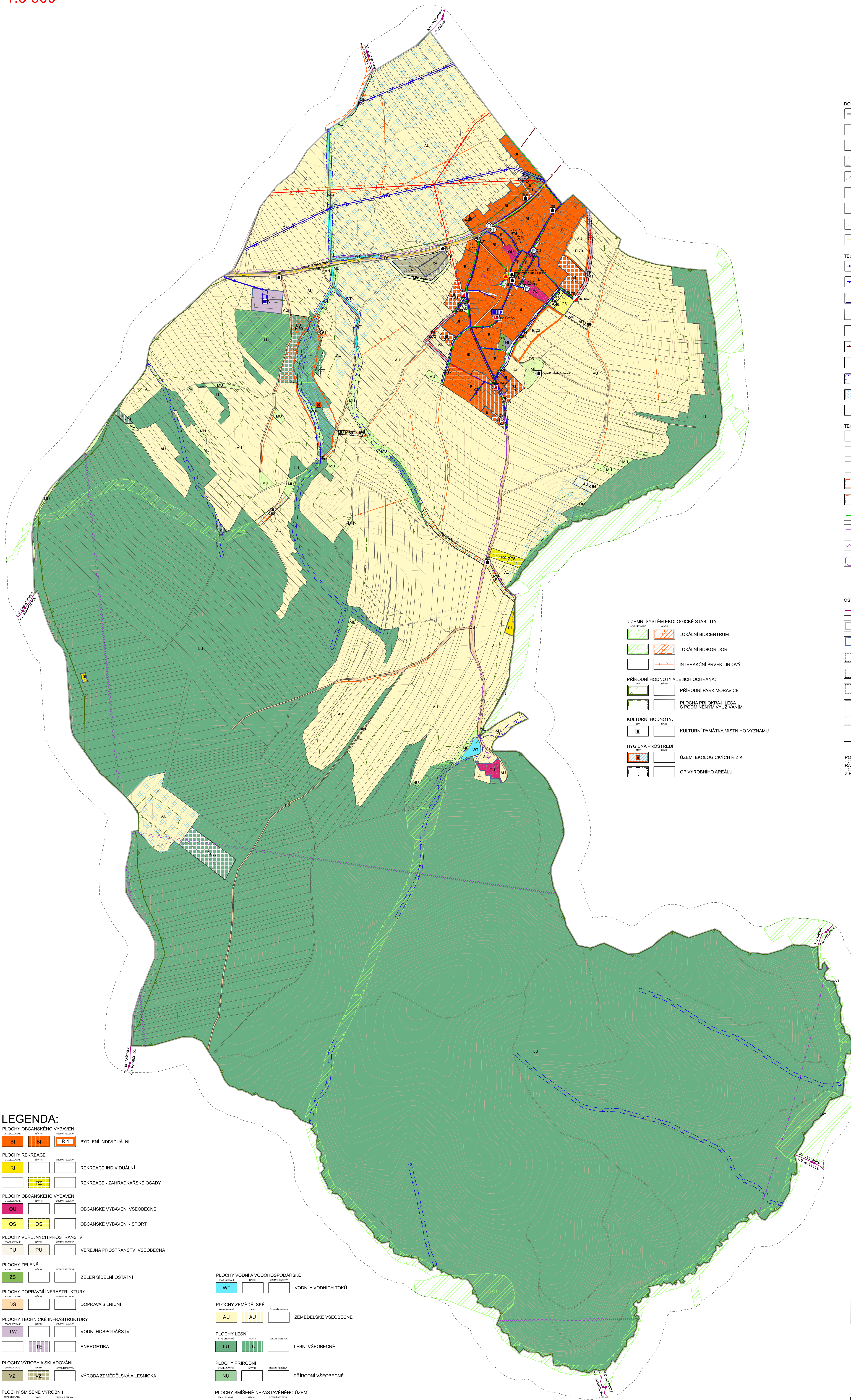


ZMĚNA Č.2 ÚZEMNÍHO PLÁNU VRŠOVICE



KOORDINAČNÍ VÝKRES

1:5 000



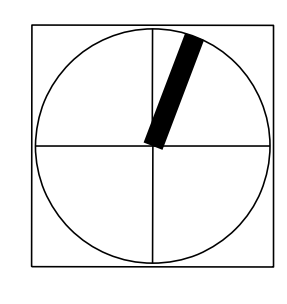
- DOPRAVNÍ INFRASTRUKTURA:**
- SILNICE III. TŘÍDY
 - MÍSTNÍ KOMUNIKACE
 - ÚČELOVÁ KOMUNIKACE
 - OP SILNICE III.TŘÍDY
 - ROZHLEDOVÉ POLE KŘIŽOVATKY
 - PARKOVISTÉ
 - AUTOBUSOVÁ ZASTÁVKA
 - IZOCHRONA DOSTUPNOSTI
 - CYKLOTRASA
- TECHNICKÁ INFRASTRUKTURA - VODNÍ HOSPODÁŘSTVÍ**
- DÁLKOVÝ VODOVODNÍ RAD
 - MÍSTNÍ VODOVOD
 - OP VODOVODNÍHO PŘÍVADĚČE
 - VODOJEM
 - ČERPAČÍ STANICE VODÁRENSKÁ
 - STOKA DEŠŤOVÉ KANALIZACE
 - STOKA SPLÁŠKOVÉ KANALIZACE
 - OPRÁVNĚNÝ PROSTOR PRO SPRÁVU VODNÍHO TOKU
 - INVESTICE DO PŮDY ZA ÚČELEM ZLEPŠENÍ PŮDNÍ ÚRODNOSTI - PLOCHA ODVODNĚNÁ
 - INVESTICE DO PŮDY ZA ÚČELEM ZLEPŠENÍ PŮDNÍ ÚRODNOSTI - MELIORAČNÍ KANÁLY
- TECHNICKÁ INFRASTRUKTURA - ENERGETIKA A SPOJE**
- VENKOVNÍ VEDENÍ ELEKTRICKÉ SÍTĚ 22 KV
 - KABELOVÉ VEDENÍ ELEKTRICKÉ SÍTĚ 22 KV
 - TRAFOSTANICE
 - OP VEDENÍ ELEKTRICKÉ SÍTĚ VN
 - OP OBJEKTU ELEKTRICKÉ STANICE VN/NN
 - STL PLYNOVOD
 - KOMUNIKAČNÍ VEDENÍ
 - RADIORELEOVÁ TRASA
 - ZÁJMOVÉ ÚZEMÍ ELEKTROKOMUNIKAČNÍHO ZARÍZENÍ MINISTERSTVA OBRANY

- ÚZEMNÍ SYSTÉM EKOLOGICKÉ STABILITY**
- LOKÁLNÍ BIOCENTRUM
 - LOKÁLNÍ BIOKORIDOR
 - INTERAKČNÍ PRVEK LINIOVÝ
- PŘÍRODNÍ HODNOTY A JEJICH OCHRANA:**
- PŘÍRODNÍ PARK MORAVICE
 - PLOCHA PŘI OKRAJI LESA S PODMÍNĚNÝM VYUŽITÍM
- KULTURNÍ HODNOTY:**
- KULTURNÍ PAMÁTKA MÍSTNÍHO VÝZNAMU
- HYGIENA PROSTŘEDÍ:**
- ÚZEMÍ EKOLOGICKÝCH RIZIK
 - OP VÝROBNÍHO AREÁLU

- OSTATNÍ PRVKY**
- KATASTRÁLNÍ ÚZEMÍ
 - ŘEŠENÉ ÚZEMÍ
 - ZASTAVĚNÉ ÚZEMÍ (K 1.12.2023)
 - ZASTAVITELNÁ PLOCHA
 - P.1 PLOCHA PŘESTAVBY
 - K.1 PLOCHA ZMĚNY V KRAJINĚ
 - PARCELNÍ KRESBA
 - VZDÁLENOST 100 METRŮ OD HRANICE ŘEŠENÉHO ÚZEMÍ
 - OBJEKT PROTIPOŽÁRNÍ OCHRANY

POZN:
- CÍLE SPRÁVNÍ ÚZEMÍ JE SITUOVÁNO V OCHRANNÉM PÁSMU RÁDIOLOKAČNÍHO ZARÍZENÍ MINISTERSTVA OBRANY
- CÍLE SPRÁVNÍ ÚZEMÍ JE ZA MĚSTÝM ÚZEMÍ MINISTERSTVA OBRANY Z HLEDISKA PŮVOLEVNÍ VYJMENOVANÝCH DRUHŮ STAVEB.

- LEGENDA:**
- PLOCHY OBČANSKÉHO VYBAVENÍ**
- BI BYDLENÍ INDIVIDUÁLNÍ
 - RI REKREACE INDIVIDUÁLNÍ
 - RZ REKREACE - ZAHRÁDKÁŘSKÉ OSADY
 - OU OBČANSKÉ VYBAVENÍ VŠEOBECNÉ
 - OS OBČANSKÉ VYBAVENÍ - SPORT
 - PU VĚŘEJNÁ PROSTRANSTVÍ VŠEOBECNÁ
 - ZS ZELENĚ ZELENĚ SÍDELNÍ OSTATNÍ
 - DS DOPRAVA SILNIČNÍ
 - TW VODNÍ HOSPODÁŘSTVÍ
 - TE ENERGETIKA
 - VZ VÝROBA ZEMĚDĚLSKÁ A LESNICKÁ
 - HU SMÍŠENÉ VÝROBNÍ VŠEOBECNÉ
- PLOCHY VODNÍ A VODOHOSPODÁŘSKÉ**
- WT VODNÍ A VODNÍCH TOKŮ
- PLOCHY ZEMĚDĚLSKÉ**
- AU ZEMĚDĚLSKÉ VŠEOBECNÉ
- PLOCHY LESNÍ**
- LU LESNÍ VŠEOBECNÉ
- PLOCHY PŘÍRODNÍ**
- NU PŘÍRODNÍ VŠEOBECNÉ
- PLOCHY SMÍŠENÉ NEZASTAVĚNÉHO ÚZEMÍ**
- MU SMÍŠENÉ NEZASTAVĚNÉHO ÚZEMÍ VŠEOBECNÉ



Příloha č. 4 - II.1

Ing. arch. Radoslav Špok urbanismus, architektura, projekty staveb	
projektant: Ing. arch. Radoslav Špok	číslo zakázky: 23-11
vyporadovatel: Mgr. Martin Turčinek	formát: 1200 x 1050
pořizovatel: Magistrát města Opavy, Odbor výstavby a územního plánování, Oddělení územního plánování	datum: 06/2024
objednatel: Obec Vršovice	mřítko: 1:5000
akoc: ZMĚNA Č.2 ÚZEMNÍHO PLÁNU VRŠOVICE	
obsah: KOORDINAČNÍ VÝKRES	číslo výkresu: II.1