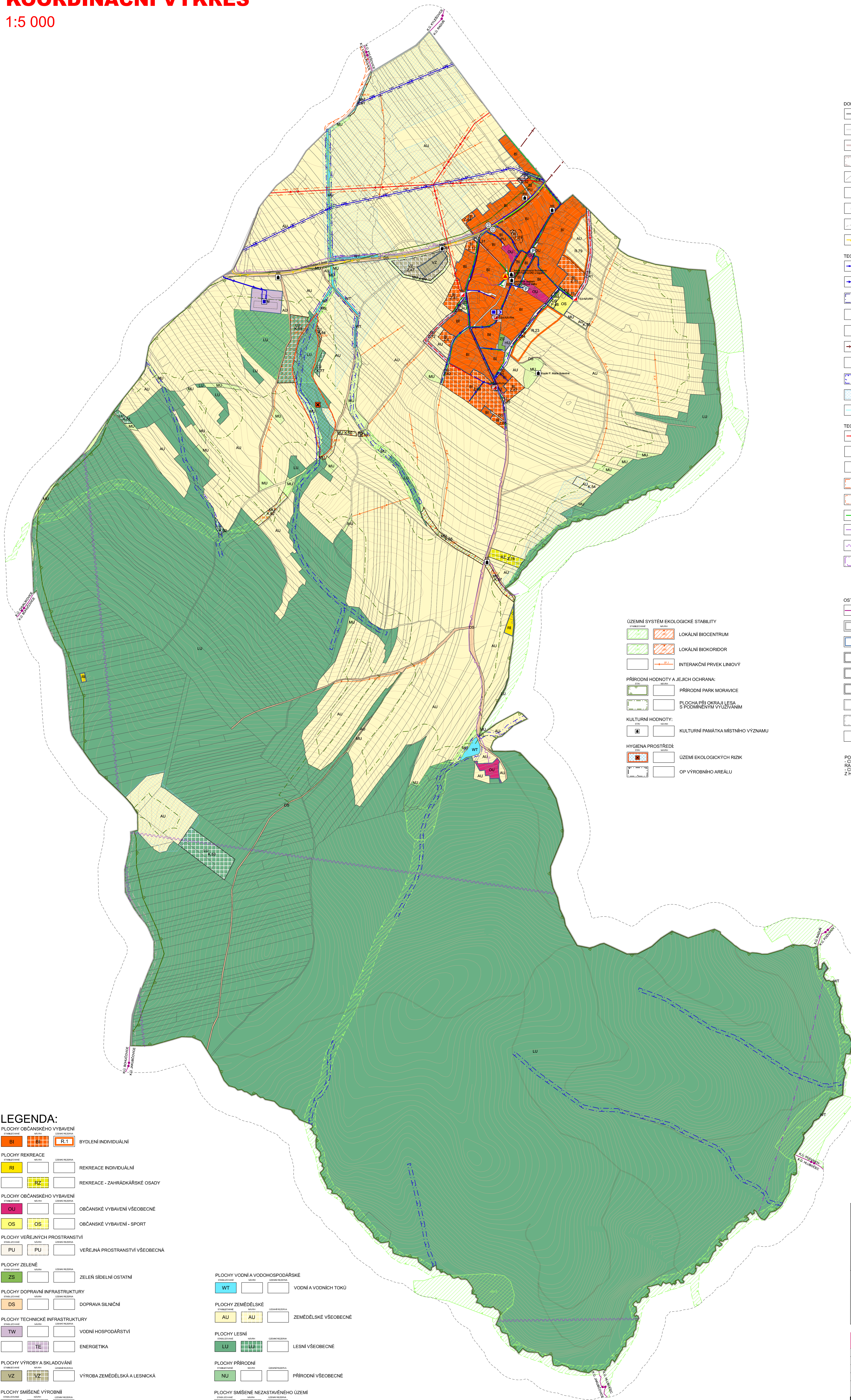
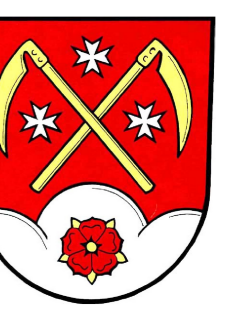


ÚZEMNÍ PLÁN VRŠOVICE

ÚPLNÉ ZNĚNÍ PO VYDÁNÍ ZMĚNY Č.2

KOORDINAČNÍ VÝKRES

1:5 000



DOPRAVNÍ INFRASTRUKTURA:

	SILNICE III. TŘÍDY
	MÍSTNÍ KOMUNIKACE
	ÚČELOVÁ KOMUNIKACE
	OP SILNICE III. TŘÍDY
	ROZHLEDOVÉ POLE KŘIŽOVATKY
	PARKOVIŠTĚ
	AUTOBUSOVÁ ZASTÁVKA
	IZOCHRONA DOSTUPNOSTI
	CYKLOTRASA

TECHNICKÁ INFRASTRUKTURA - VODNÍ HOSPODÁŘSTVÍ

	DÁLKOVÝ VODOVODNÍ RAD
	MÍSTNÍ VODOVOD
	OP VODOVODNÍHO PŘÍVADĚČE
	VODOJEM
	ČERPAČÍ STANICE VODÁRENSKÁ
	STOKA DEŠŤOVÉ KANALIZACE
	STOKA SPLÁŠKOVÉ KANALIZACE
	OPRÁVNĚNÝ PROSTOR PRO SPRÁVU VODNÍHO TOKU
	INVESTICE DO PŮDY ZA ÚČELEM ZLEPŠENÍ PŮDNÍ ÚRODNOSTI - PLOCHA ODVODNĚNÁ
	INVESTICE DO PŮDY ZA ÚČELEM ZLEPŠENÍ PŮDNÍ ÚRODNOSTI - MELIORAČNÍ KANÁLY

TECHNICKÁ INFRASTRUKTURA - ENERGETIKA A SPOJE

	VENKOVNÍ VEDENÍ ELEKTRICKÉ SÍTĚ 22 KV
	KABELOVÉ VEDENÍ ELEKTRICKÉ SÍTĚ 22 KV
	TRAFOSTANICE
	OP VEDENÍ ELEKTRICKÉ SÍTĚ VN
	OP OBJEKTU ELEKTRICKÉ STANICE VVN
	STL PLYNOVOD
	KOMUNIKAČNÍ VEDENÍ
	RADIORELEOVÁ TRASA
	ZÁJMŮVÉ ÚZEMÍ ELEKTROKOMUNIKAČNÍHO ZÁŘÍZENÍ MINISTERSTVA OBRANY

OSTATNÍ PRVKY

	KATASTRÁLNÍ ÚZEMÍ
	ŘEŠENÉ ÚZEMÍ
	ZASTAVĚNÉ ÚZEMÍ (K 1. 12. 2023)
	Z.1 ZASTAVITELNÁ PLOCHA
	P.1 PLOCHA PŘESTAVBY
	K.1 PLOCHA ZMĚNY V KRAJINĚ
	PARCELNÍ KRESBA
	VYŽÁLENOST 100 METRŮ OD HRANICE ŘEŠENÉHO ÚZEMÍ
	OBJEKT PROTIPOŽÁRNÍ OCHRANY

POZN:
- CÍLE SPRÁVNÍ ÚZEMÍ JE SITUOVÁNO V OCHRANĚNÉM PÁSMU RADIOLOKAČNÍHO ZÁŘÍZENÍ MINISTERSTVA OBRANY
- CÍLE SPRÁVNÍ ÚZEMÍ JE ZÁJMŮVÉ ÚZEMÍ MINISTERSTVA OBRANY Z HLEDISKA PVOVLOVÁNÍ VYJEMENOVANÝCH DRUHŮ STAVĚB.

ÚZEMNÍ SYSTÉM EKOLOGICKÉ STABILITY

	LOKÁLNÍ BIOCENTRUM
	LOKÁLNÍ BIOKORIDOR
	INTERAKČNÍ PRVEK LINOVÝ

PŘÍRODNÍ HODNOTY A JEJICH OCHRANA:

	PŘÍRODNÍ PARK MORAVICE
	PLOCHA PŘI OKRAJI LESA S PODMÍNĚNÝM VYUŽÍVÁNÍM

KULTURNÍ HODNOTY:

	KULTURNÍ PAMÁTKA MÍSTNÍHO VÝZNAMU
--	-----------------------------------

HYGIENA PROSTŘEDÍ:

	ÚZEMÍ EKOLOGICKÝCH RIZIK
	OP VÝROBNÍHO AREÁLU

LEGENDA:

PLOCHY OBČANSKÉHO VYBAVENÍ

	BYDLENÍ INDIVIDUÁLNÍ
--	----------------------

PLOCHY REKREACE

	REKREACE INDIVIDUÁLNÍ
	REKREACE - ZAHŘÁDKÁŘSKÉ OSADY

PLOCHY OBČANSKÉHO VYBAVENÍ

	OBČANSKÉ VYBAVENÍ VŠEOBECNÉ
	OBČANSKÉ VYBAVENÍ - SPORT

PLOCHY VEŘEJNÝCH PROSTRANSTVÍ

	VEŘEJNÁ PROSTRANSTVÍ VŠEOBECNÁ
--	--------------------------------

PLOCHY ZELENÉ

	ZELENĚ SIDELNÍ OSTATNÍ
--	------------------------

PLOCHY DOPRAVNÍ INFRASTRUKTURY

	DOPRAVA SILNIČNÍ
--	------------------

PLOCHY TECHNICKÉ INFRASTRUKTURY

	VODNÍ HOSPODÁŘSTVÍ
	ENERGETIKA

PLOCHY VÝROBY A SKLADOVÁNÍ

	VÝROBA ZEMĚDĚLSKÁ A LESNICKÁ
--	------------------------------

PLOCHY SMÍŠENÉ VÝROBNÍ

	SMÍŠENÉ VÝROBNÍ VŠEOBECNÉ
--	---------------------------

PLOCHY VODNÍ A VODOHOSPODÁŘSKÉ

	VODNÍ A VODNÍCH TOKŮ
--	----------------------

PLOCHY ZEMĚDĚLSKÉ

	ZEMĚDĚLSKÉ VŠEOBECNÉ
--	----------------------

PLOCHY LESNÍ

	LESNÍ VŠEOBECNÉ
--	-----------------

PLOCHY PŘÍRODNÍ

	PŘÍRODNÍ VŠEOBECNÉ
--	--------------------

PLOCHY SMÍŠENÉ NEZASTAVĚNÉHO ÚZEMÍ

	SMÍŠENÉ NEZASTAVĚNÉHO ÚZEMÍ VŠEOBECNÉ
--	---------------------------------------

Příloha č. 2 - II.1

	ZÁZNAM O ÚČINNOSTI
	SPRÁVNÍ ORGÁN, KTERÝ ZMĚNU ÚZEMNÍHO PLÁNU VYDAL: Zastupitelstvo obce Vršovice
	POŘADOVÉ ČÍSLO POSLEDNÍ ZMĚNY ÚZEMNÍHO PLÁNU: 2
	DATA NABÝTÍ ÚČINNOSTI POSLEDNÍ ZMĚNY ÚZEMNÍHO PLÁNU: 3. 7. 2024
ZODPOVĚDNÝ OSOBA ZODPOVĚDNÁ: Ing. arch. Radoslav Špok	POŘIZOVATEL: Magistrát města Opavy, Odbor výstavby a územního plánování, Oddělení územního plánování
	SKENO A PŘÍKLAD: Ing. Lukáš Vtvarský
	FUNKCE: referent Oddělení územního plánování
	PODPIS: [Signature]

Ing. arch. Radoslav Špok urbanismus, architektura, projekty staveb	
projekční kancelář: Ing. arch. Radoslav Špok	číslo zakázky: 23-11
vypracoval: Mgr. Martin Turdín	formát: 1200 x 1050
pořizovatel: Magistrát města Opavy, Odbor výstavby a územního plánování, Oddělení územního plánování	datum: 06/2024
objednatel: Obec Vršovice	mřítko: 1:5000
akce: ÚZEMNÍ PLÁN VRŠOVICE	úplné znění PO VYDÁNÍ ZMĚNY Č.2
obsah: KOORDINAČNÍ VÝKRES	číslo výkresu: II.1