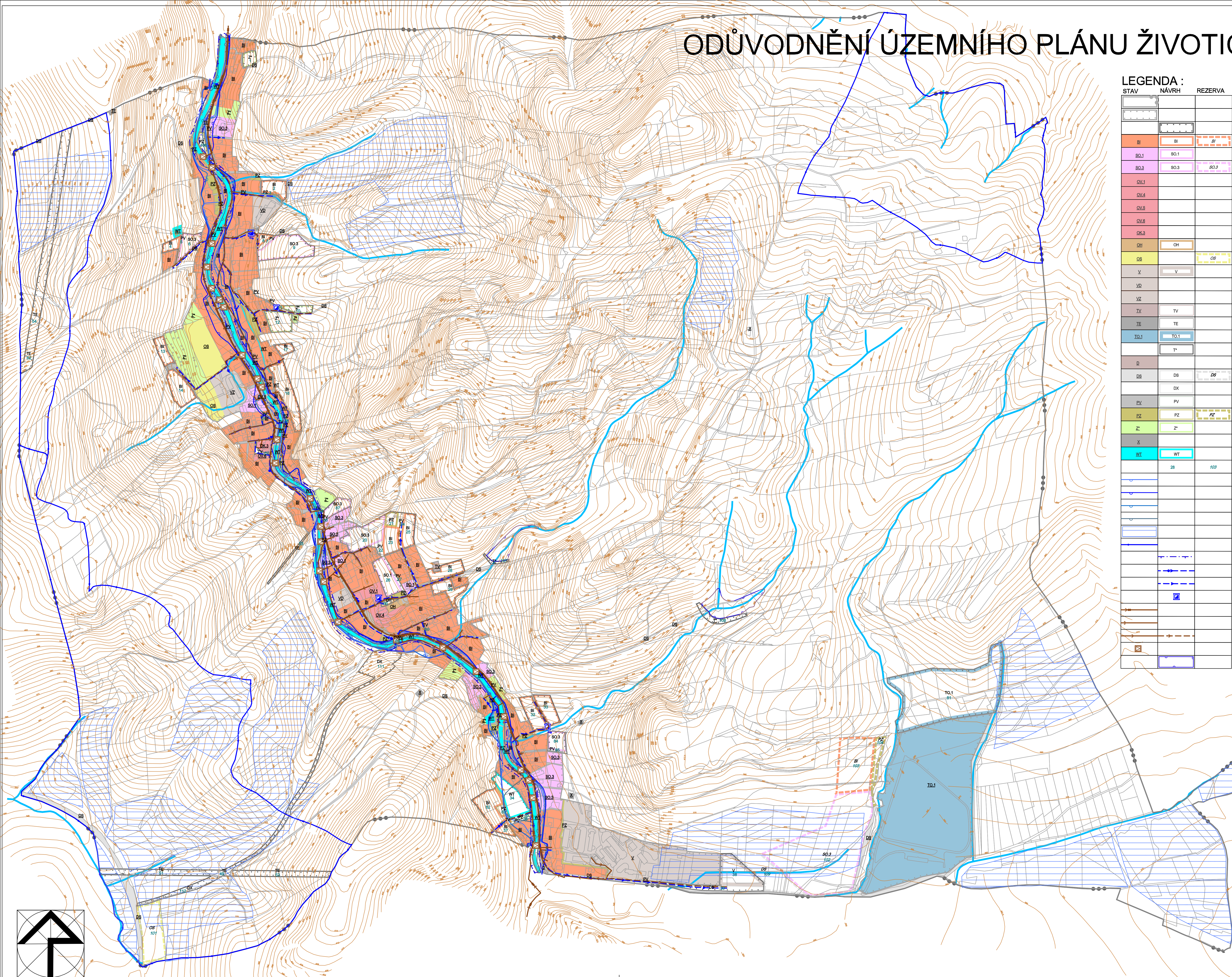


# ODŮVODNĚNÍ ÚZEMNÍHO PLÁNU ŽIVOTICE U NOVÉHO JIČÍNA



## LEGENDA :

STAV	NÁVRH	REZERVA
BI	BI	BI
SO.1	SO.1	SO.1
SO.3	SO.3	SO.3
OV.1		
OV.2		
OV.3		
OV.4		
OV.5		
OV.6		
OV.8		
OK.3		
OH	OH	
OS		OS
V	V	
VD		
VZ		
TV	TV	
TE	TE	
TO.1	TO.1	
	T*	
D		
DS	DS	DS
	DX	
PV	PV	
PZ	PZ	PZ
Z	Z*	
Š		
WT	WT	
	28	103

- HRANICE KATASTRÁLNÍHO ÚZEMÍ, HRANICE ŘEŠENÉHO ÚZEMÍ
- HRANICE ZASTAVĚNÉHO ÚZEMÍ (VYMEZENO 30.4.2014)
- HRANICE ZASTAVITELNÉ PLOCHY
- PLOCHY BYDLENÍ INDIVIDUÁLNÍHO
- PLOCHY SMÍŠENÉ OBYTNÉ V CENTRÁLNÍ ZÓNĚ
- PLOCHY SMÍŠENÉ OBYTNÉ VESNICKÉ
- PLOCHY PRO VZDĚLÁVÁNÍ A VÝCHOVU
- PLOCHY PRO KULTURU
- PLOCHY PRO VEŘEJNOU SPRÁVU
- PLOCHY PRO OCHRANU OBYVATELSTVA
- PLOCHY PRO STRAVOVÁNÍ
- PLOCHY PRO VEŘEJNÉ POHŘEBIŠTĚ
- PLOCHY PRO TĚLOVÝCHOVU A SPORT
- PLOCHY PRO VÝROBU A SKLADOVÁNÍ
- PLOCHY PRO DROBNOU VÝROBU A ŘEMESLA
- PLOCHY PRO ZEMĚLŠKOU VÝROBU
- PLOCHY PRO VODNÍ HOSPODÁŘSTVÍ
- PLOCHY PRO ENERGETIKU
- PLOCHY PRO NAKLÁDÁNÍ S ODPADY
- PLOCHY PRO OCHRANU PŘED POVODNĚMI
- PLOCHY PRO DOPRAVU
- PLOCHY PRO SILNIČNÍ DOPRAVU
- PLOCHY PRO CYKLISTICKOU DOPRAVU
- PLOCHY VEŘEJNÝCH PROSTRANSTVÍ S PŘEVAHOU ZPEVNĚNÝCH PLOCH
- PLOCHY SÍDELNÍ ZELENÉ
- PLOCHY SADŮ A ZAHRAD ZASTAVĚNÉHO ÚZEMÍ
- PLOCHY PRO SKLADOVÁNÍ
- VODNÍ PLOCHY A TOKY
- ČÍSLO NÁVRHOVÉ PLOCHY
- AKTIVNÍ ZÓNA ZÁPLAVOVÉHO ÚZEMÍ (ROZLIV PŘI PRŮTOKU Q 20)
- ZÁPLAVOVÉ ÚZEMÍ PŘI PRŮTOKU STOLETÉ VODY (Q 100)
- ZÁPLAVOVÉ ÚZEMÍ PŘI PRŮTOKU Q 50
- ZÁPLAVOVÉ ÚZEMÍ PŘI PRŮTOKU Q 5
- MELIORACE
- HRANICE POVODÍ
- OPRÁVNĚNÝ PROSTOR PRO SPRÁVU VODNÍHO TOKU
- SKUPINOVÝ VODOVOD
- MÍSTNÍ VODOVOD
- AUTOMATICKÁ TLAKOVÁ STANICE
- SPLAŠKOVÁ KANALIZACE NADMÍSTNÍHO CHARAKTERU
- DEŠŤOVÁ KANALIZACE
- SPLAŠKOVÁ KANALIZACE
- VÝUSTNÍ OBJEKT
- ÚZEMÍ URČENÉ K ROZLIVU POVODNÍ

ZÁZNAM O ÚČINNOSTI	
Správní orgán, který územní plán vydal: ZASTUPITELSTVO OBCE ŽIVOTICE U NOVÉHO JIČÍNA	
Datum nabytí účinnosti:	
Povězovatel: MĚSTSKÝ ÚŘAD NOVÝ JIČÍN ODBOR ÚZEMNÍHO PLÁNOVÁNÍ A STAVEBNÍHO ŘÁDU	
Jméno a příjmení: Ing. Hana Zúbková	
Funkce: referent veřejné správy	
Podpis: (oprávněná úřední osoba pověřovatele)	(otisk úředního razítka)

ODŮVODNĚNÍ ÚZEMNÍHO PLÁNU ŽIVOTICE U NOVÉHO JIČÍNA			
Povězovatel: MĚSTSKÝ ÚŘAD NOVÝ JIČÍN ODBOR ÚZEMNÍHO PLÁNOVÁNÍ A STAVEBNÍHO ŘÁDU			
Zpracovatelé dokumentace:	Hlavní projektant: Ing. arch. Jaroslav Kunetk		
Zodpovědný projektant - urbanista: Ing. arch. Dita Kurešková			
Ved. proj. specialista-doprava: Ing. Rudolf Gregar			
Ved. proj. specialista-inženýrské sítě: Ing. Jaroslav Majtók	mjtók		
Ved. proj. specialista-energie: Tomáš Lusaný			
Doplňující zpracování: E. Pflkylová	Pflkylová		
Období: VODNÍ HOSPODÁŘSTVÍ			
Datum zpracování: 4/2015	Číslo zakázky: 01-02/2013	Mřítko:	Číslo výřezu: 1:5 000 II.5

