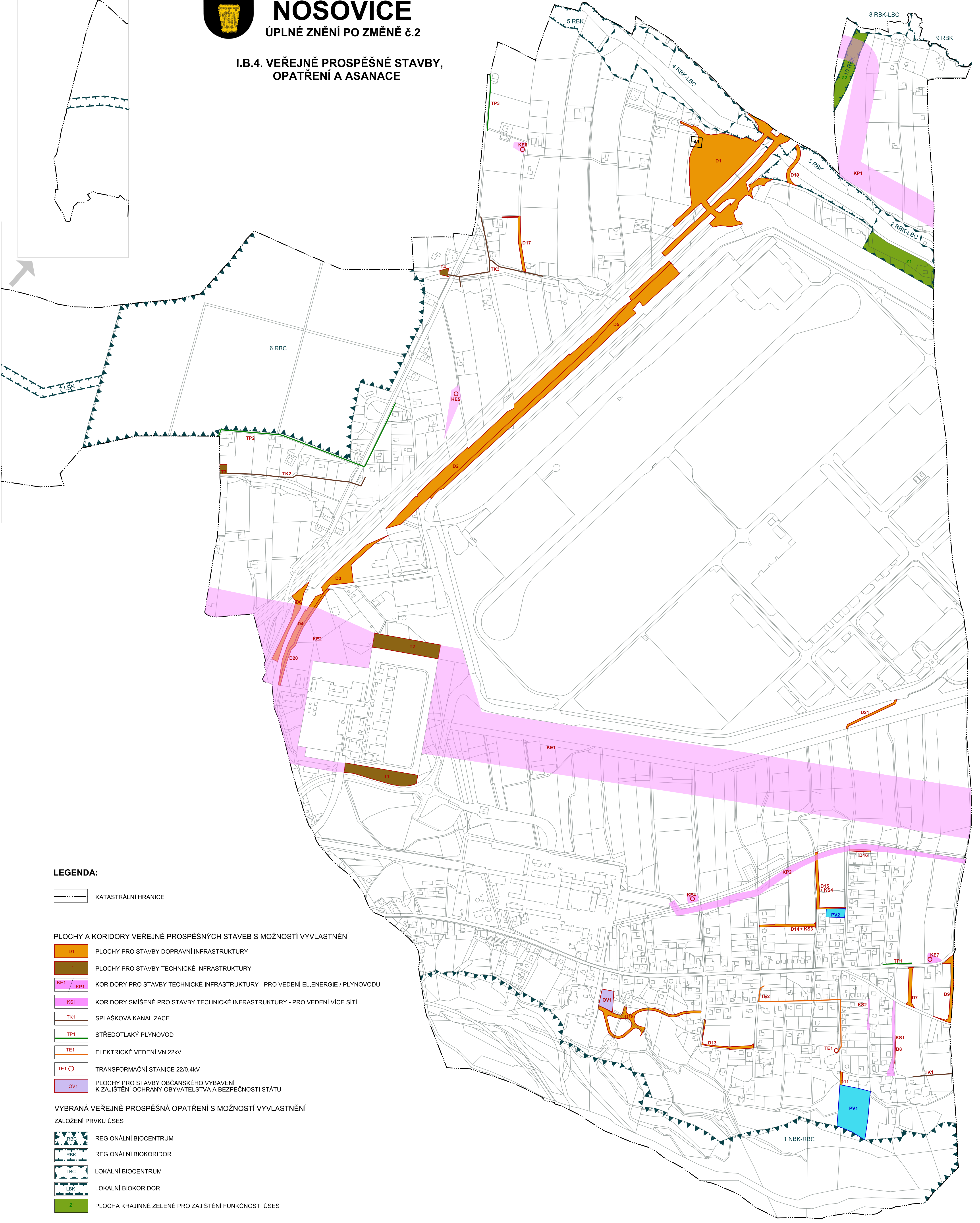
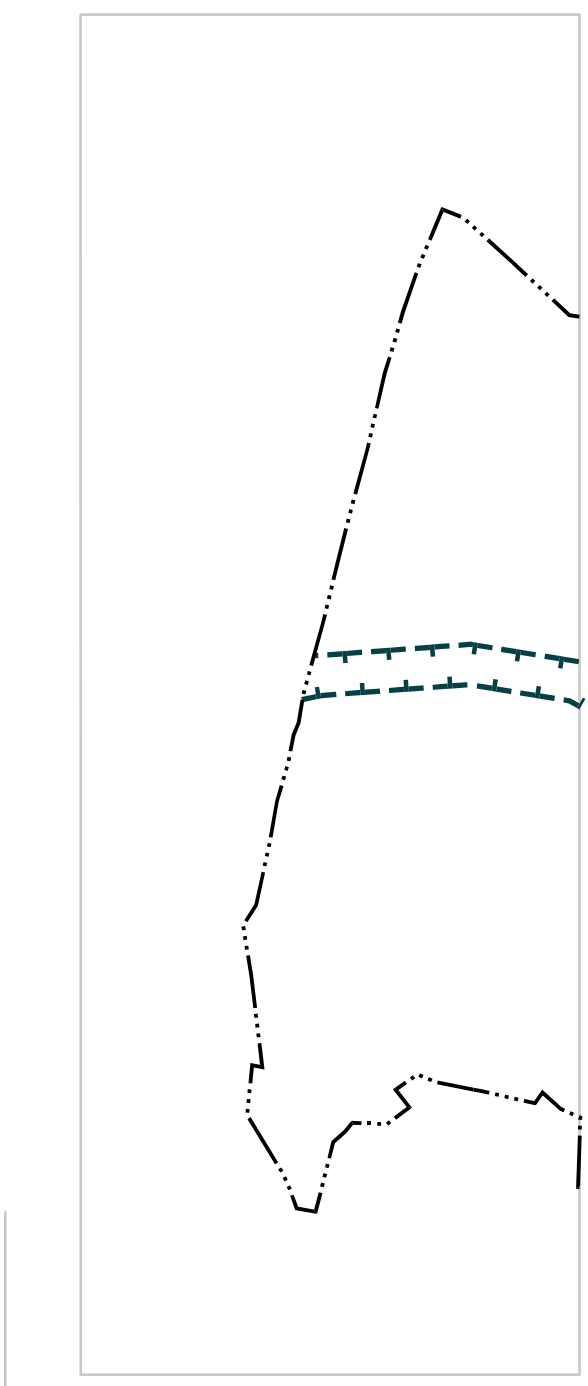




# ÚZEMNÍ PLÁN NOŠOVICE

ÚPLNÉ ZNĚNÍ PO ZMĚNĚ č.2

## I.B.4. VEŘEJNĚ PROSPĚŠNÉ STAVBY, OPATŘENÍ A ASANACE



### LEGENDA:

KATASTRÁLNÍ HRANICE

#### PLOCHY A KORIDORY VEŘEJNĚ PROSPĚŠNÝCH STAVEB S MOŽNOSTÍ VYVLASTNĚNÍ

- D1 PLOCHY PRO STAVBY DOPRAVNÍ INFRASTRUKTURY
- D2 PLOCHY PRO STAVBY TECHNICKÉ INFRASTRUKTURY
- KE1 / KP1 KORIDORY PRO STAVBY TECHNICKÉ INFRASTRUKTURY - PRO VEDENÍ EL.ENERGIE / PLYNOVODU
- KS1 KORIDORY SMÍŠENÉ PRO STAVBY TECHNICKÉ INFRASTRUKTURY - PRO VEDENÍ VÍCE SÍTÍ
- TK1 SPLAŠKOVÁ KANALIZACE
- TP1 STŘEDOTLAKÝ PLYNOVOD
- TE1 ELEKTRICKÉ VEDENÍ VN 22kV
- TE1 O TRANSFORMAČNÍ STANICE 22/0,4kV
- OV1 PLOCHY PRO STAVBY OBČANSKÉHO VYBAVENÍ K ZAJIŠTĚNÍ OCHRANY OBYVATELSTVA A BEZPEČNOSTI STÁTU

#### VEŘEJNĚ PROSPĚŠNÁ OPATŘENÍ S MOŽNOSTÍ VYVLASTNĚNÍ ZALOŽENÍ PRVKU ÚSES

- REGIONÁLNÍ BIOCENTRUM
- REGIONÁLNÍ BIODOR
- LOKÁLNÍ BIOCENTRUM
- LOKÁLNÍ BIODOR
- PLOCHA KRAJINNÉ ZELENĚ PRO ZAJIŠTĚNÍ FUNKČNOSTI ÚSES

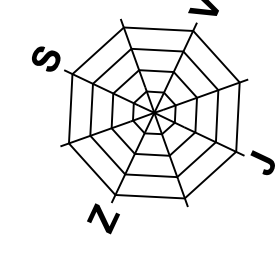
#### PLOCHY A KORIDORY POUZE S MOŽNOSTÍ UPLATNĚNÍ PŘEDKUPNÍHO PRÁVA

- PV1 VEŘEJNÁ PROSTRANSTVÍ

#### ASANACE

- PLOCHY URČENÉ K ASANACI

### ÚPLNÉ ZNĚNÍ PO ZMĚNĚ č.2



NÁZEV ZAKÁZKY: <b>ÚZEMNÍ PLÁN NOŠOVICE</b>		STUPĚN / ČÁST DOKUMENTACE: I. ÚZEMNÍ PLÁN	č. VÝKR. <b>I.B.4.</b>
ING. ARCH. JOSEF STARÝ ING. ARCH. EVA STARÁ		NÁZEV VÝKRESU: VEŘEJNĚ PROSPĚŠNÉ STAVBY, OPATŘENÍ A ASANACE	MĚŘÍTKO 1:5000
OBJEDNATEL: OBEC NOŠOVICE		PROJEKTANT: ING. ARCH. J. STARÝ, ING. ARCH. E. STARÁ	DATUM 9 / 2021
Atelier 2 URBANISMUS ARCHITEKTURA DESIGN		HRADBIŇSKÁ 10 237 01 ČESKÝ TĚŠÍN 725221677	