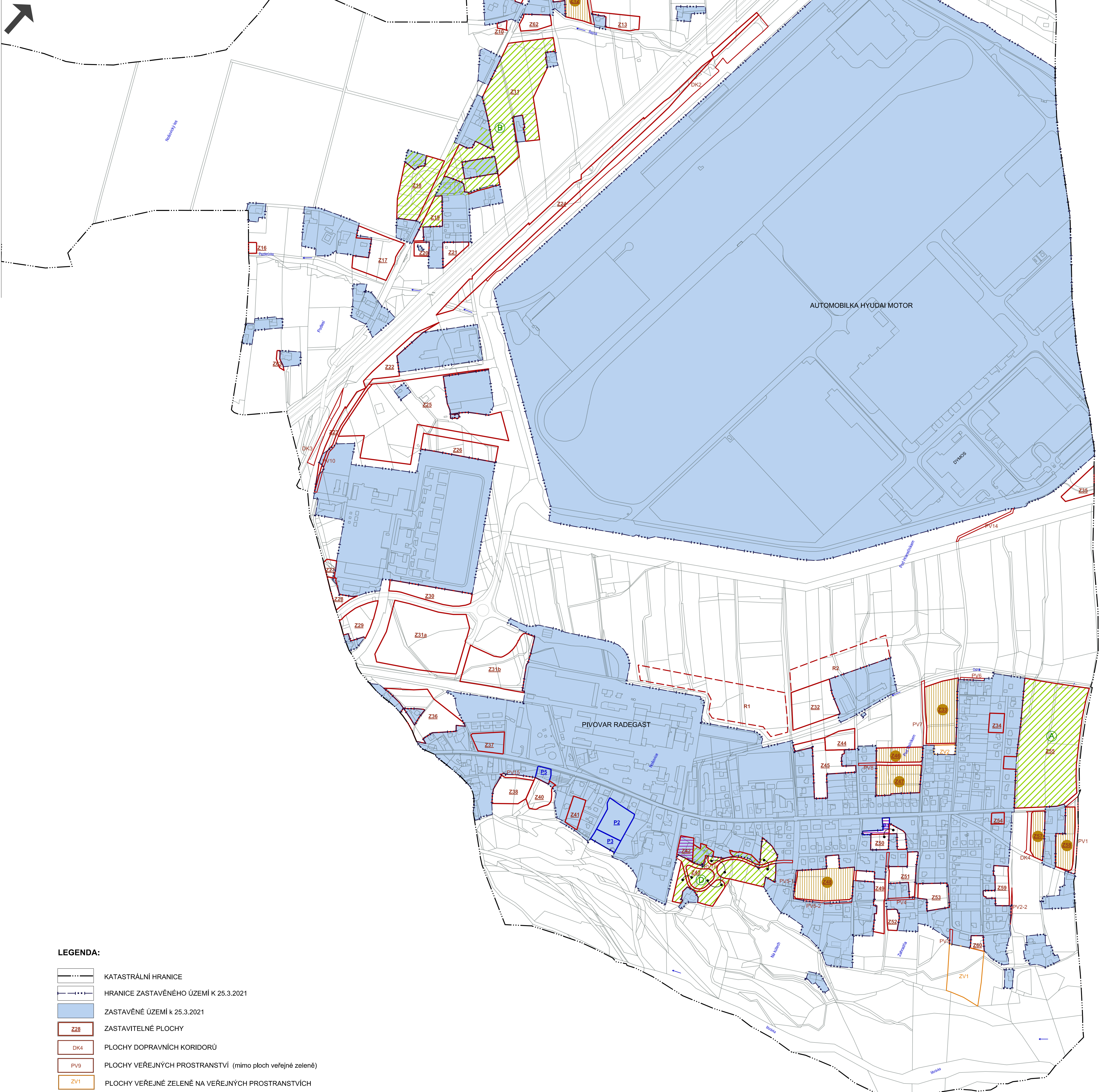
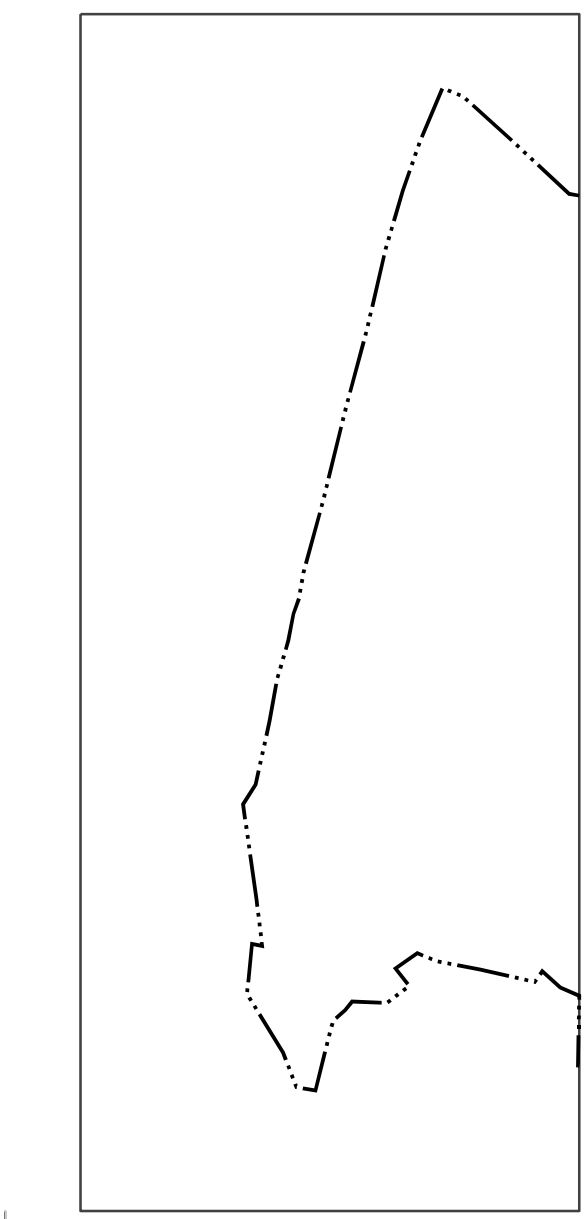




ÚZEMNÍ PLÁN NOŠOVICE

ÚPLNÉ ZNĚNÍ PO ZMĚNĚ č.2

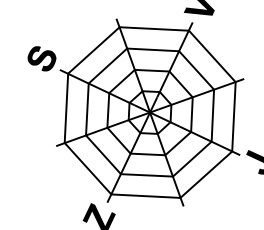
I.B.1. ZÁKLADNÍ ČLENĚNÍ ÚZEMÍ



LEGENDA:

- KATASTRÁLNÍ HRANICE
- HRANICE ZASTAVĚNÉHO ÚZEMÍ K 25.3.2021
- ZASTAVĚNÉ ÚZEMÍ K 25.3.2021
- ZASTAVITELNÉ PLOCHY
- PLOCHY DOPRAVNÍCH KORIDORŮ
- PLOCHY VEŘEJNÝCH PROSTRANSTVÍ (mimo ploch veřejné zeleně)
- PLOCHY VEŘEJNÉ ZELENĚ NA VEŘEJNÝCH PROSTRANSTVÍCH
- PLOCHY PŘESTAVBY
- ÚZEMNÍ REZERVY
- ÚZEMÍ SE ZPRACOVANOU ÚZEMNÍ STUDIÍ
- PLOCHY S ARCHITEKTONICKY NEBO URBANISTICKY VÝZNAMNÝMI STAVBAMI
- OZNAČENÍ A VYMEZENÍ PLOCH S PODMÍNKOU UZAVŘENÍ DOHODY O PARCELACI

POZN.: ČÍSLA JEDNOTLIVÝCH PLOCH ODPOVÍDAJÍ OZNAČENÍ DLE TEXTOVÉ (VÝROKOVÉ) ČÁSTI ÚZEMNÍHO PLÁNU I.A.



ÚPLNÉ ZNĚNÍ PO ZMĚNĚ č.2

NÁZEV ZAKÁZKY:		ÚZEMNÍ PLÁN NOŠOVICE	
ING. ARCH. JOSEF STARÝ	STUPEŇ / ČÁST DOKUMENTACE:	I. ÚZEMNÍ PLÁN	
ING. ARCH. EVA STARÁ	NÁZEV VÝKRESU:	ZÁKLADNÍ ČLENĚNÍ ÚZEMÍ	
Atelier 2	OBJEDNATEL:	OBEC NOŠOVICE	
HRABINSKÁ 10 737 01 ČESKÝ TĚŠÍN 725 221 877	PROJEKTANT:	ING. ARCH. J. STARÝ, ING. ARCH. E. STARÁ	
URBANISMUS ARCHITEKTURA DESIGN	Č. VÝKR.	I.B.1.	
	MĚŘÍTKO	1:5000	
	DATUM	9 / 2021	