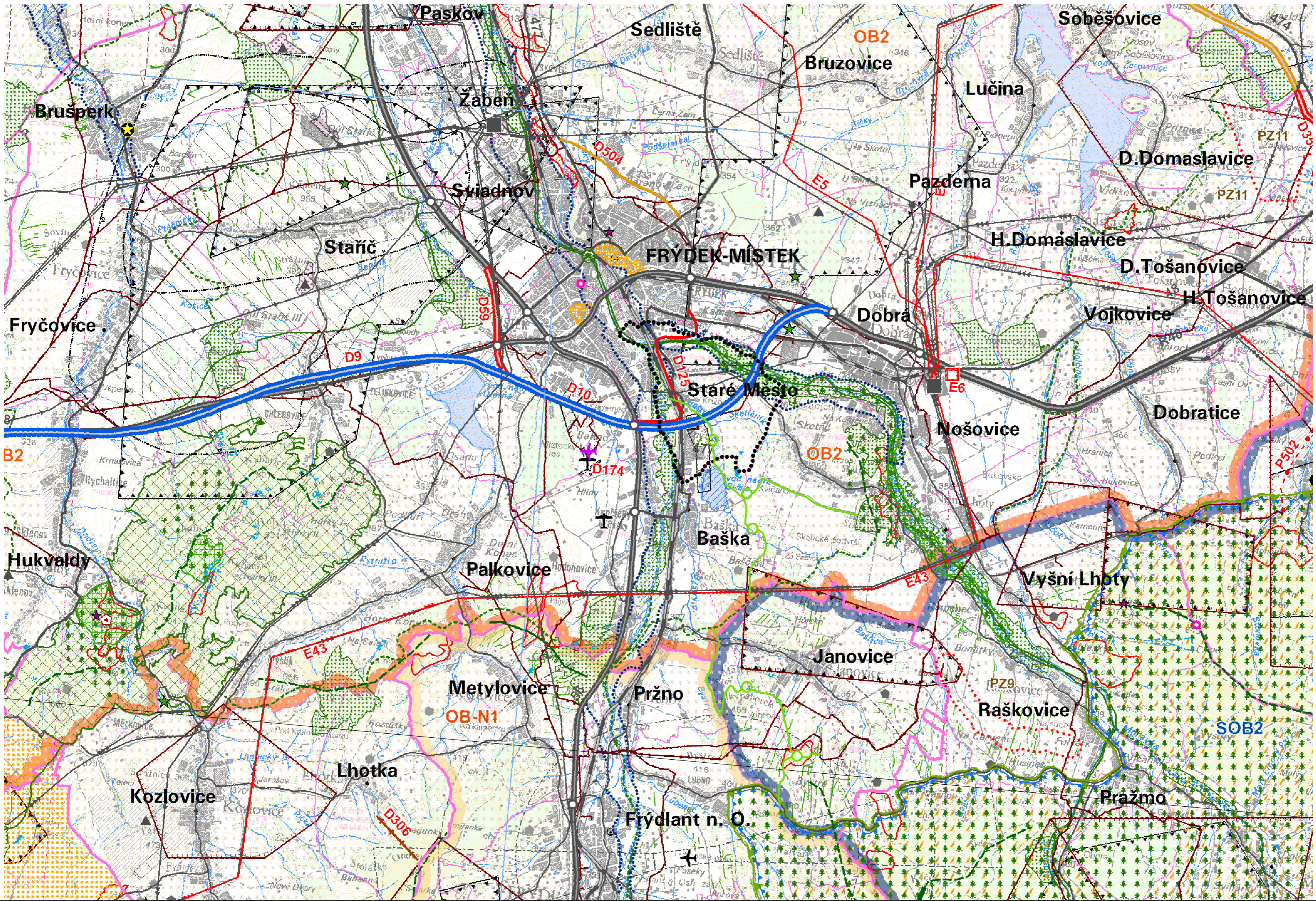




ÚZEMNÍ PLÁN STARÉ MĚSTO

- ODŮVODNĚNÍ

II.2.b) VÝKRES ŠIRŠÍCH VZTAHŮ



ADMINISTRATIVNĚ SPRÁVNÍ ČLENĚNÍ

- hranice ČR
- hranice kraje
- hranice správního obvodu obce s rozšířenou působností
- hranice správního obvodu obce

LIMITY VYUŽITÍ ÚZEMÍ

- #### Doprava
- dálnice, rychlostní silnice
 - silnice I. třídy - čtyřpruhová
 - silnice I. třídy - dvoupruhová
 - silnice II. třídy - čtyřpruhová
 - silnice II. třídy - dvoupruhová
 - silnice III. třídy - čtyřpruhová
 - silnice III. třídy - dvoupruhová
 - mimoúrovňňová křižovatka
 - celostátní trať
 - regionální trať
 - železniční vlečka
 - železniční stanice, OP železniční tratě
 - veřejné letiště
 - s mezinárodním provozem
 - neveřejné letiště s vnitrostátním provozem
 - záchranná skáň
 - športovní
 - vzletová a přistávací plocha
 - ochranné pásmo vzletové a přistávací dráhy
- #### Energetika
- elektrické vedení 400 kV
 - elektrické vedení 220 kV
 - elektrické vedení 110 kV
 - významný energetický zdroj
 - významná rozvodna
 - VTL plynovod
 - VTL plynovod
 - regulační stanice VTL/VTL
 - podzemní zásobník plynu
- #### Spoje
- radiové stanice
 - radiové stanice MV ČR
 - televizní vysílač
 - OP vysílač (ČRA)
 - páteřní národníová trasa (ČRA + PCR)
 - monitorovací stanice

Odpadové hospodářství

- skládka
- spalovna odpadů
- kaliště, oovaly

Lázeňství

- lázeňské místo
- lázeňské území - vnější
- lázeňské území - vnitřní

Kulturní a historické hodnoty

- městská památková rezervace/zóna > 10 ha
- vesnická památková rezervace/zóna > 10 ha
- městská památková rezervace/zóna < 10 ha
- vesnická památková rezervace/zóna < 10 ha
- OP nemovitých kulturních památek
- území s archeologickými nálezy
- archeologická rezervace
- významná sakrální stavba
- historický park a zahrada
- významná kulturní dominanta
- historické krajinné struktury

Vodní hospodářství

- chráněná oblast přirozené akumulace vod
- vodní plochy
- stanovené záplavové území
- hrudnice
- OP vodního zdroje I. stupně
- OP vodního zdroje II. stupně - vnitřní
- OP vodního zdroje II. stupně a II. stupně - vnější
- OP vodního zdroje III. stupně
- OP přírodních léčivých zdrojů

Ochrana přírody a krajiny

- chráněná krajinná oblast
- maloplošné ZCHU > 10 ha
- maloplošné ZCHU < 10 ha
- NATURA 2000
- pláň oblast
- evropsky významná lokalita (EVL) > 10 ha
- evropsky významná lokalita (EVL) < 10 ha
- přírodní park
- ostatní biologicky cenné lokality
- území se zvýšenou estetickou hodnotou
- les

významný krajinný horizont - nadregionální

významný krajinný horizont - regionální

Horninové prostředí

- obyvatelský prostor - těžby > 10 ha
- obyvatelský prostor - netěžby > 10 ha
- chráněné ložiskové území
- území ovlivněné probíhající nebo ukončenou důlní činností *
- plochy A
- plochy B
- plochy C
- území s předpokládaným výskytům důlních děl > 10 ha
- území s předpokládaným výskytům důlních děl < 10 ha
- sesuvná území - aktivní > 10 ha
- sesuvná území - ostatní > 10 ha

Území obrany a bezpečnosti státu

- zóna havarijního plánování
- zájmové území MO ČR nebo MV ČR

ŘEŠENÍ ŽÚR MSK

Rozvojové osy a oblasti

- OB2 rozv. oblast republikového významu
- OB-N1 rozv. oblast nadmístního významu
- OS10 rozv. osa republikového významu
- OS-N1 rozv. osa nadmístního významu

Specifické oblasti

- SOB4 spec. obl. republikového významu
- SOB-N1 spec. obl. nadmístního významu

Plochy a koridory nadmístního významu

- DZ4 silniční doprava
- DZ11 železniční doprava
- EZ1 elektroenergetika
- PZ12 plynoenergetika
- VZ1a malá vananta v.n. Nové Heřminovy

koridory a plochy pro soubor dopravních technických opatření v korýbě a údolní nivě řeky Opavy ve vazbě na menší vodní nádrž Nové Heřminovy (VZ1a)

Územní systém ekologické stability

- nadregionální biocentrum
- regionální biocentrum
- nadregionální biokoridor
- regionální biokoridor

Územní rezervy

- DR1 silniční doprava

ZÁMĚRY PŘEVZATÉ BEZ VĚCNÉ ZMĚNY ZE SCHVÁLENÝCH ÚPN VÚC

Veřejné prospěšné stavby

Doprava

- rychlostní silnice
- silnice I. třídy - čtyřpruhová
- silnice I. třídy - dvoupruhová
- silnice II. třídy - dvoupruhová
- silnice III. třídy - dvoupruhová
- železniční trať
- modernizace železničních tratí
- železniční vlečka
- dopravní terminál, logistické centrum
- letiště
- lanovka

Vodní hospodářství

- suchá ochranná nádrž (vč. ochranné hráze)
- ochranná hráz nebo jiné opatření
- revitalizace vodního toku
- významný vodovodní řad pitné vody

Energetika

- elektrické vedení 400 kV
- elektrické vedení 110 kV
- významná rozvodna
- významný energetický zdroj
- VTL plynovod
- produktovod
- tepelný napaječ

Ostatní záměry nadmístního významu

- silnice I. třídy - dvoupruhová
- letiště
- lanovka
- elektrické vedení 110 kV

plocha pro ekonomické aktivity

Územní rezervy

- silnice I. třídy - čtyřpruhová
- silnice I. třídy - dvoupruhová
- silnice II. třídy - dvoupruhová
- silnice III. třídy - dvoupruhová
- vysokorychlostní trať
- železniční trať
- územní rezerva pro zabezpečení zájmů státu, vyplývající z mezinárodních závazků
- vodní cesta

Vodní hospodářství

- lokality vhodné pro akumulaci vod
- významný vodovodní řad pitné vody

Energetika

- elektrické vedení 400 kV
- významný energetický zdroj
- VTL plynovod

Kódové označení záměrů

- D132 doprava
- V22 vodovody
- PO23 protipovodňová ochrana
- E1 elektroenergetika
- P10 plynovody
- PR1 produktovody
- T5 tepelný napaječ
- AV507 vodní nádrže
- RP301 plocha pro ekonomické aktivity

- ŘEŠENÉ ÚZEMÍ - HRANICE OBCE STARÉ MĚSTO
- LOKÁLNÍ ÚSES - BIOCENTRA, BIODORIDORY



ZÁKLAD VÝKRESU ŠIRŠÍCH VZTAHŮ A LEGENDA JSOU PŘEVZATY Z VÝKRESU B.1: KOORDINAČNÍ VÝKRES ODŮVODNĚNÍ ZÁSAD ÚZEMNÍHO ROZVOJE MORAVSKOSLEZSKÉHO KRAJE.

ODMĚNĚNÍ DOKUMENTACE:	ÚZEMNÍ PLÁN STARÉ MĚSTO	ATELIER ARCHPLAN OSTRAVA s.r.o. Měšťanská 3168, 723 00 Ostrava-Město; zeman@archplan.cz
OBJEDNATEL:	OBEC STARÉ MĚSTO	
PORUČOVATEL:	MAGISTRÁT MĚSTA FRYDEK-MÍSTEK	ZODPOVĚDNÝ PROJEKTANT: Ing. Arch. Miroslav Hubák
ZHOTOVITEL:	ATELIER ARCHPLAN OSTRAVA s.r.o.	
VÝŠETÍ ÚZEMÍ, KOORDINACE DEMOGRAFIE, ŽIVOTNÍ PROSTŘEDÍ, DOPRAVA:	Ing. Arch. Miroslav Hubák	ZAKÁZKOVÉ ČÍSLO: 1149/12
VODNÍ HOSPODÁŘSTVÍ, ENERGETIKA, SPJE:	Ing. Jaroslav Galas	EXPIRICE: ČERVENEC 2018
OGRAHA PŘÍRODY, ÚSES:	Ing. Arch. Magdalena Zemanová	MĚŘITKA: 1:50000
PŮBNÍ FUNKCE, SPOLUPRÁCE:	Ing. Tereza Nováková, Mgr. Karel Zeman	