



HRANICE ŘEŠENÉHO ÚZEMÍ = HRANICE OBCE



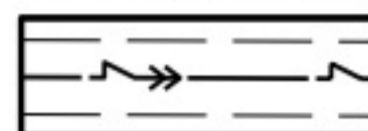
ZASTAVĚNÉ ÚZEMÍ



ZASTAVITELNÉ PLOCHY

ELEKTRICKÁ ENERGIE

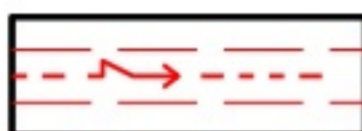
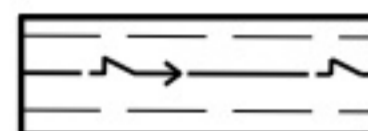
PLOCHY
STABILIZOVANÉ



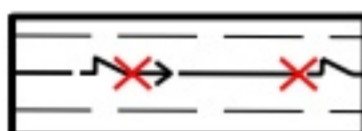
PLOCHY
ZMĚN



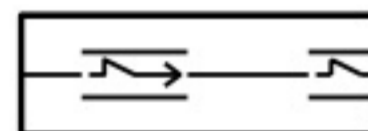
VENKOVNÍ VEDENÍ ELEKTRICKÉ ENERGIE
110 kV (OP 15m)



VENKOVNÍ VEDENÍ ELEKTRICKÉ ENERGIE
22 kV (OP 10m, návrh 7m)



VENKOVNÍ VEDENÍ ELEKTRICKÉ ENERGIE
22 kV - NÁRH K PŘELOŽENÍ



KABELOVÉ VEDENÍ ELEKTRICKÉ ENERGIE



TRAFOSTANICE (OP 7m)

POŘIZOVATEL

MĚSTSKÝ ÚŘAD FRÝDLANT NAD OSTRAVICÍ

PROJEKTANT URBANISTICKÉ ČÁSTI

AUA

AGROURBANISTICKÝ ATELIÉR

PROJEKTOVÉ PRACOVNĚ

Praha 6, Šumberova 8

ODPOVĚDNÝ PROJEKTANT

ING. STANISLAV ZEMAN

DIGITÁLNÍ ZPRACOVÁNÍ



DIGITÁLNÍ ZPRACOVÁNÍ
Sídliště 1441, Lysá n/L, 289 22

NÁZEV AKCE

OBEC PSTRUŽÍ
ÚZEMNÍ PLÁN

DATUM

06/2008

MĚŘÍTKO

1 : 5 000

FORMÁT

A0

NÁZEV VÝKRESU

KONCEPCE VEŘEJNÉ INFRASTRUKTURY - ELEKTRICKÁ ENERGIE

ČÍSLO VÝKRESU:

ČÍSLO PARÉ:

ČÁST DOKUMENTACE

ÚZEMNÍ PLÁN

7