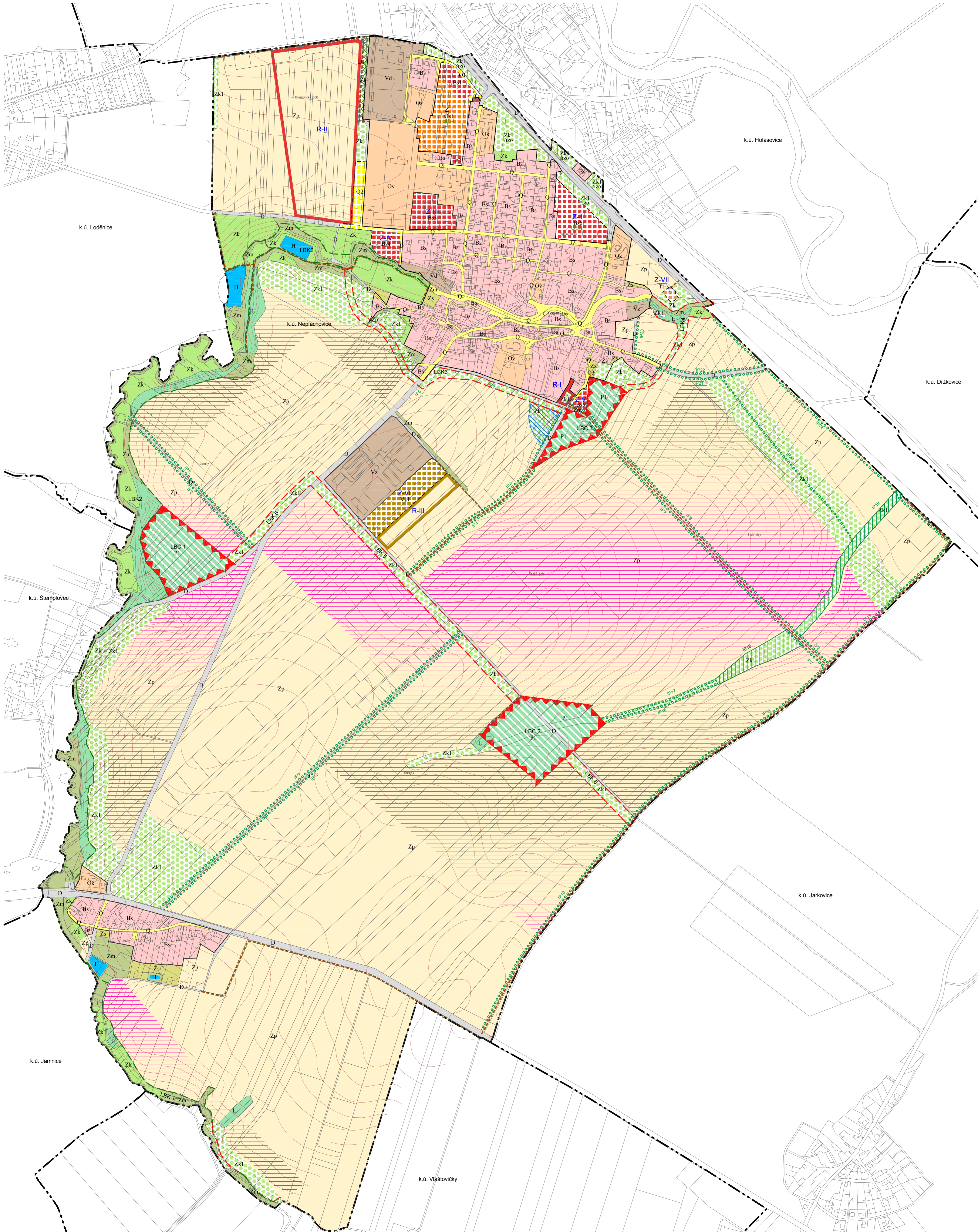
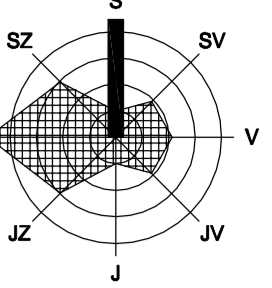


# NEPLACHOVICE

## ÚZEMNÍ PLÁN



### LEGENDA

stav	návrh	rezerva	popis	
			hranice řešeného (katastrálního) území	
			hranice zastavěného území (k 31.3.2016) / hranice zastavitelného území	
			plochy určené k prověření územní studii	
<b>URBANISTICKÁ KONCEPCE</b>				
<b>PLOCHY S ROZDÍLNÝM ZPŮSOBEM VYUŽITÍ</b>				
			plochy smíšené obytné	Bs
			plochy občanského vybavení	Ov, Ok, Os
			plochy technické infrastruktury	T
			plochy výroby a skladování	Vz, Vd
			plochy dopravní	D
			plochy veřejných prostranství	Q
			plochy lesní	L
			plochy vodní a vodohospodářské	H
			plochy zemědělské - louky a pastviny	Zk
			plochy zemědělské - zahrady, sady	Zs
			plochy zemědělské - meze, lada	Zm
			plochy zemědělské - omě pása	Zp
			plochy přírodní	P
<b>KONCEPCE DOPRAVNÍ INFRASTRUKTURY</b>				
			místní komunikace obsluhovaná (funkční skupina D1)	
			účelová komunikace	
<b>KONCEPCE USPOŘÁDÁNÍ KRAJINY A OCHRANY PŘÍRODNÍCH A KULTURNÍCH HODNOT</b>				
			plochy s vyloučením erozní náchylných ploch	
			suchý poleh	
			liniová zeleň s izolační funkcí	
			plochy zelené s izolační a ochrannou funkcí	
<b>ÚZEMNÍ SYSTÉM EKOLOGICKÉ STABILITY</b>				
			lokální biocentrum (funkční / nefunkční)	
			lokální biokoridor (funkční / nefunkční)	
			interakční prvek	

### ZÁZNAM O ÚČINNOSTI

Správní orgán:	Zastupitelstvo obce Neplachovice	
Datum nabytí účinnosti:		
Pořizovatel:	Magistrát města Opavy	
	odb. hlavního architekta a územního plánu	
Oprávněná úřední osoba pořizovatele:	Jméno:	
	Funkce:	
	Podpis:	razítko

HLAVNÍ VÝKRES  
URBANISTICKÁ KONCEPCE  
KONCEPCE DOPRAVY A KRAJINY, ÚSES

M 1 : 5 000

ČÁST ZPRACOVATEL  
ATELIER A.V.E. M. MAJEROVÉ 3, 638 00 BRNO  
TEL: +420 604 215 144, e-mail: a.v.e.studio@volny.cz  
ING. ARCH. ŠTĚPÁN KOČIŠ (ZÁSTUPCE),  
ING. ARCH. HELENA KOČIŠOVÁ, ING. IGOR KYSELKA, CSc.,  
VLADIMÍR MAREK, ING. RENÉ UXA, ING. VOJTĚCH JOURA  
OBJEDNATEL  
STAROSTKA OBCE DANA SCHREIEROVÁ (ZÁSTUPCE)  
DATUM  
ZÁŘÍ 2016



atelier a.v.e.

1/2