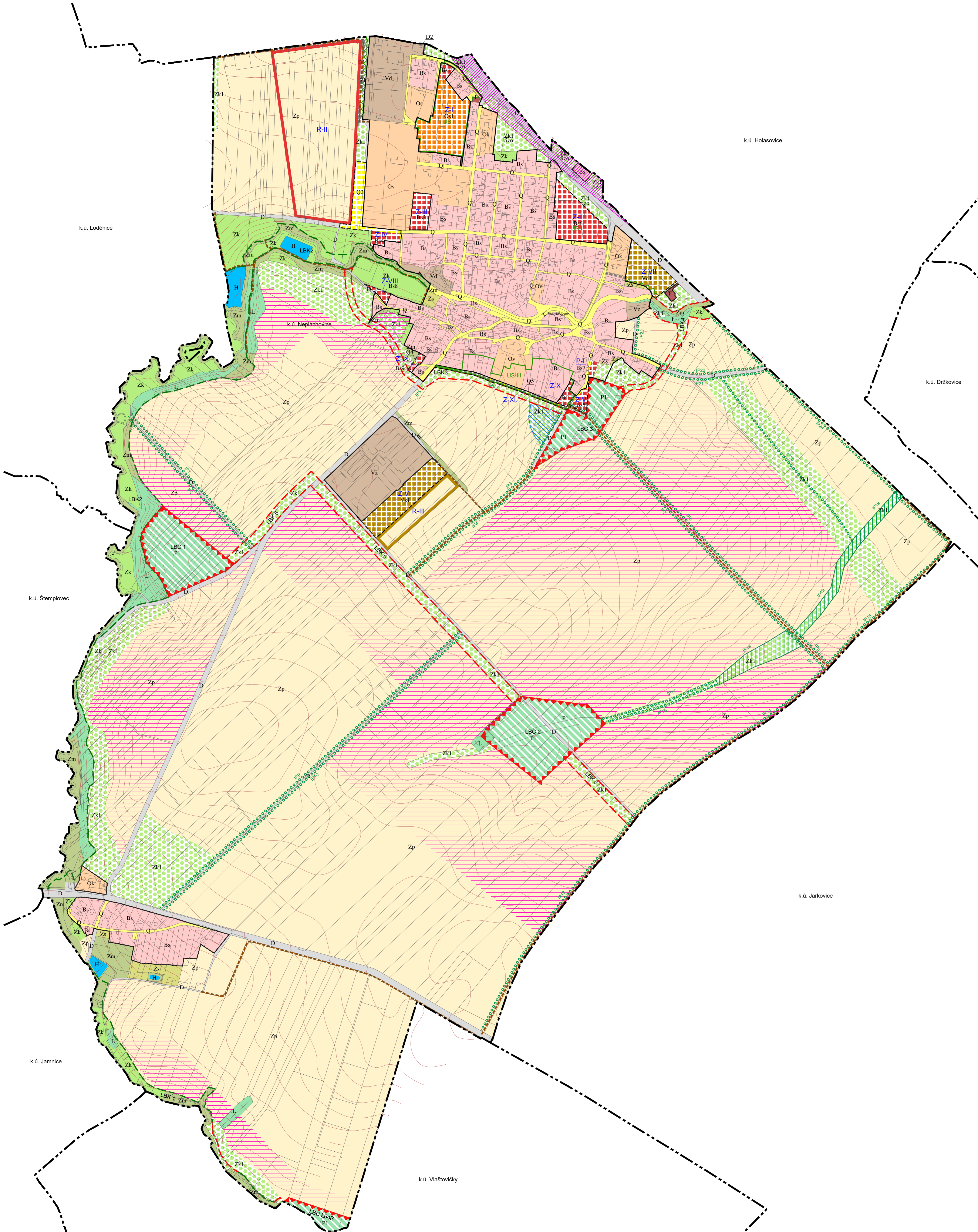
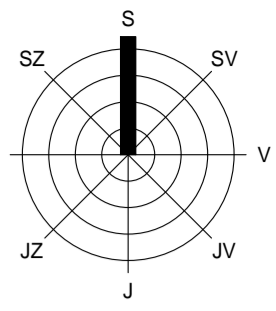


NEPLACHOVICE

ÚZEMNÍ PLÁN

ÚPLNÉ ZNĚNÍ PO VYDÁNÍ ZMĚNY Č.2



LEGENDA

stav	návrh	rezerva	popis
------	-------	---------	-------

			hranice řešeného (katastrálního) území
			hranice zastavěného území / hranice zastavěného území
			plochy určené k prověření územní studií

URBANISTICKÁ KONCEPCE

PLOCHY S ROZDÍLNÝM ZPŮSOBEM VYUŽITÍ

		plochy smíšené obytné	Bs
		plochy občanského vybavení	Ov, Ok, Os
		plochy technické infrastruktury	T
		plochy výroby a skladování	Vz, Vd
		plochy dopravní	D
		plochy veřejných prostranství	Q
		plochy lesní	L
		plochy vodní a vodo hospodářské	H
		plochy zemědělské - louky a pastviny	Zk
		plochy zemědělské - zahrady, sady	Zs
		plochy zemědělské - meze, lada	Zm
		plochy zemědělské - orná půda	Zp
		plochy přírodní	P

KONCEPCE DOPRAVNÍ INFRASTRUKTURY

		místní komunikace obsluhovaná (funkční skupina D1)
		účelová komunikace
		koridor D212 viz: ZÚR MSK (Optimalizace a elektrifikace celostátní trati č.310 v úseku Opava-východ - Krmov)

KONCEPCE USPOŘÁDÁNÍ KRAJINY A OCHRANY PŘÍRODNÍCH A KULTURNÍCH HODNOT

		plochy s vyloučením erozní náchylných ploch
		suchý poleh
		limbové zeleně s izolační funkcí
		plochy zeleně s izolační a ochrannou funkcí

ÚZEMNÍ SYSTÉM EKOLOGICKÉ STABILITY

		lokální biocentrum (funkční / nefunkční)
		lokální biokoridor (funkční / nefunkční)
		interakční prvek

ZÁZNAM O ÚČINNOSTI

Správní orgán, který poslední změnu ÚP vydal:	Zastupitelstvo obce Neplachovice
Pořadové číslo poslední změny ÚP:	2
Datum nabytí účinnosti poslední změny ÚP:	
Pořizovatel:	Oldřich Úředního razítka:
Magistrát města Opavy Oddělení hlavního architekta a územního plánu	
Oprávněná osoba pořizovatele:	
Jméno:	
Funkce:	
Podpis:	

HLAVNÍ VÝKRES
URBANISTICKÁ KONCEPCE
KONCEPCE DOPRAVY A KRAJINY, ÚSES

M 1 : 5 000



1/2