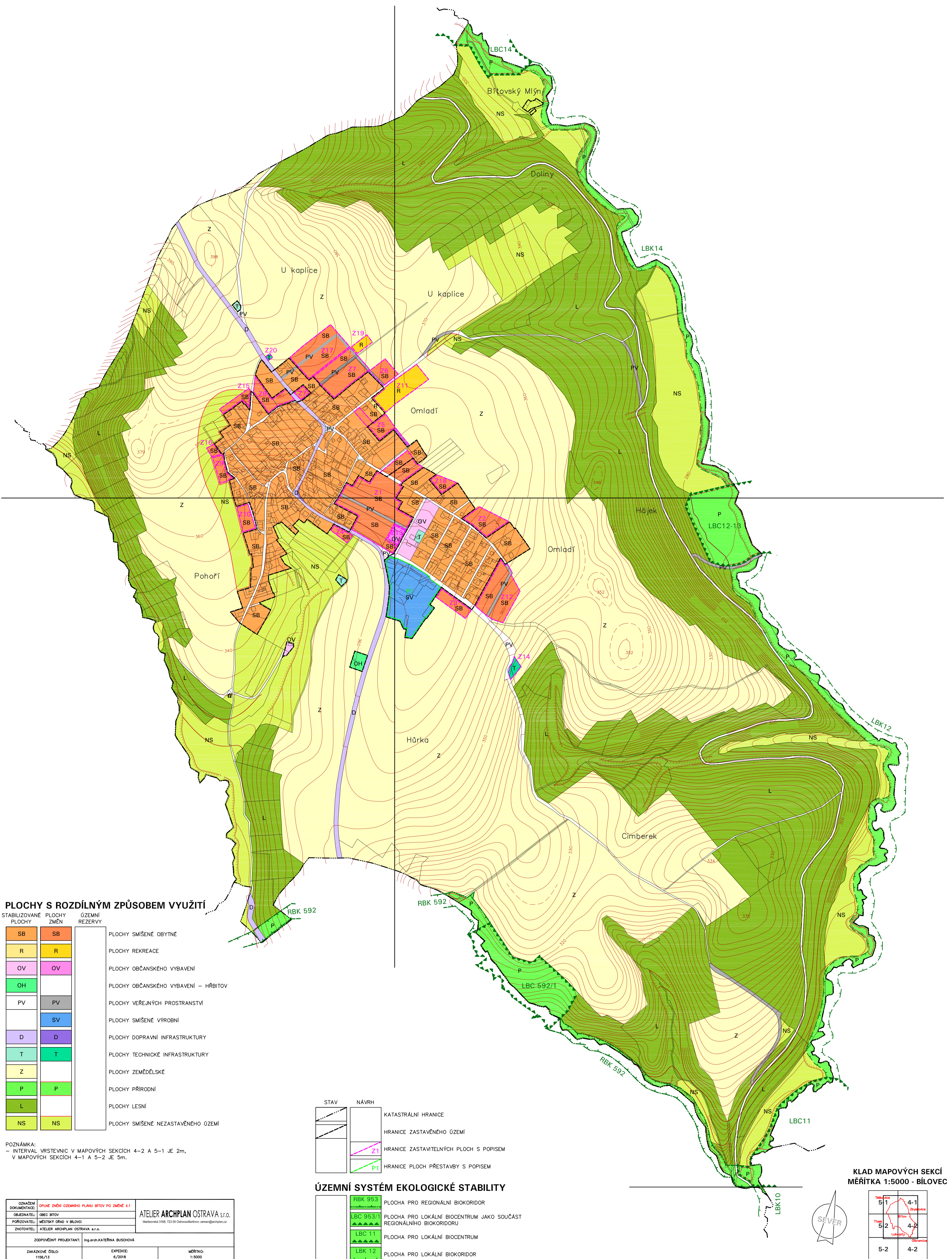




ÚPLNÉ ZNĚNÍ ÚZEMNÍHO PLÁNU BÍTOV PO ZMĚNĚ Č.1

I.2.b) HLAVNÍ VÝKRES - URBANISTICKÁ KONCEPCE



PLOCHY S ROZDÍLNÝM ZPŮSOBEM VYUŽITÍ

STABILIZOVANÉ PLOCHY	PLOCHY ZMĚN	ÚZEMNÍ REZERVY	
SB	SB		PLOCHY SMÍŠENÉ OBYTNÉ
R	R		PLOCHY REKREACE
OV	OV		PLOCHY OBČANSKÉHO VYBAVENÍ
OH			PLOCHY OBČANSKÉHO VYBAVENÍ – HRBITOV
PV	PV		PLOCHY VEŘEJNÝCH PROSTRANSTVÍ
	SV		PLOCHY SMÍŠENÉ VÝROBNÍ
D	D		PLOCHY DOPRAVNÍ INFRASTRUKTURY
T	T		PLOCHY TECHNICKÉ INFRASTRUKTURY
Z			PLOCHY ZEMĚLÉSKÉ
P	P		PLOCHY PŘÍRODNÍ
L			PLOCHY LESNÍ
NS	NS		PLOCHY SMÍŠENÉ NEZASTAVĚNÉHO ÚZEMÍ

POZNÁMKA:
 – INTERVAL Vrstevnic v mapových sekcích 4-2 a 5-1 je 2m,
 v mapových sekcích 4-1 a 5-2 je 5m.

STAV	NAVRH	
		KATASTRÁLNÍ HRANICE
		HRANICE ZASTAVĚNÉHO ÚZEMÍ
		HRANICE ZASTAVITELNÝCH PLOCH S POPISEM
		HRANICE PLOCH PŘESTAVBY S POPISEM

ÚZEMNÍ SYSTÉM EKOLOGICKÉ STABILITY

	RBK 953	PLOCHA PRO REGIONÁLNÍ BIOKORIDOR
	LBC 953/1	PLOCHA PRO LOKÁLNÍ BIOCENTRUM JAKO SOUČÁST REGIONÁLNÍHO BIOKORIDORU
	LBC 11	PLOCHA PRO LOKÁLNÍ BIOCENTRUM
	LBK 12	PLOCHA PRO LOKÁLNÍ BIOKORIDOR

OZNÁMENÍ DOKUMENTACE	ÚPLNÉ ZNĚNÍ ÚZEMNÍHO PLÁNU BÍTOV PO ZMĚNĚ Č.1	ATELIER ARCHPLAN OSTRAVA s.r.o.
OBJEDNATEL	OBEC BÍTOV	Martovská 2168, 723 01 Ostrava-kateřinoc, zensang@archplan.cz
POŘIZOVATEL	MĚSTSKÝ ÚŘAD V BÍLOVCI	
ZHOTOVITEL	ATELIER ARCHPLAN OSTRAVA s.r.o.	
ZODPOVĚDNÝ PROJEKTANT	Ing.arch.KATEŘINA BUŠOVÁ	
ZAKÁZKOVÉ ČÍSLO	1195/13	EXPEKCE: 6/2018
		MĚŘÍTKO: 1:5000

KLAD MAPOVÝCH SEKCI MĚŘÍTKA 1:5000 - BÍLOVEC

Tab. č. 5-1	4-1
Tab. č. 5-2	4-2
5-2	4-2

