



# ÚZEMNÍ PLÁN NOVÉ SEDLICE

## II.B.1. KOORDINAČNÍ VÝKRES

Záznam o účinnosti  
 Opatření obecné povahy - Územní plán Nové Sedlice  
 Správní orgán, který OOP vydal: Zastupitelstvo obce Nové Sedlice  
 Datum nabytí účinnosti: 2. 5. 2023  
 Oprávněná úřední osoba pořizovatele:  
 Ing. Hana Božková, referent oddělení územního plánování  
 „Otisk úředního razítka“

### LEGENDA

STABILIZOVANÝ STAV	NÁVRH ZMĚN ZASTAVITELNÉ PLOCHY	PLOCHY PŘESTAVBY
--------------------	--------------------------------	------------------

#### PLOCHY S ROZDÍLNÝM ZPŮSOBEM VYUŽITÍ

BI	BI-Z	BI-P	PLOCHY BYDLENÍ INDIVIDUÁLNÍHO (BI)
OV	OV-Z	OV-P	PLOCHY OBČANSKÉHO VYBAVENÍ (O)
OVc	OVc-Z	OVc-P	PLOCHY VEŘEJNÉ VYBAVENOSTI (OV)
OH	OH-Z	OH-P	PLOCHY VEŘEJNÝCH POHRĚBIŠŤ A SOUVISEJÍCÍCH SLUŽEB (OH)
OK	OK-Z	OK-P	PLOCHY KOMERČNÍCH ZAŘÍZENÍ (OK)
OS	OS-Z	OS-P	PLOCHY TĚLOVÝCHOVY A SPORTU (OS)
DS	DS-Z	DS-P	PLOCHY SILNIČNÍ DOPRAVY (DS)
TV	TV-Z	TV-P	PLOCHY PRO VODNÍ HOSPODÁŘSTVÍ (TV)
TE	TE-Z	TE-P	PLOCHY PRO ENERGETIKU (TE)
P	P-Z	P-P	PLOCHY VEŘEJNÝCH PROSTRANSTVÍ (P)
SO	SO-Z	SO-P	PLOCHY SMÍŠENÉ OBYTNÉ (SO)

STABILIZOVANÝ STAV	NÁVRH ZMĚN
--------------------	------------

W	W-Z	W-P	PLOCHY VODNÍ A VODOHOSPODÁŘSKÉ (W)
ZP	ZP-Z	ZP-P	PLOCHY PARKŮ, HISTORICKÝCH ZAHRAD (ZP)
ZK	ZK-Z	ZK-P	PLOCHY ZELENÉ OSTATNÍ A SPECIFICKÉ (ZX)
KZ	KZ-Z	KZ-P	PLOCHY KRAJINNÉ ZELENÉ (KZ)
ZA	ZA-Z	ZA-P	PLOCHY ZAHRAD V NEZASTAVĚNÉM ÚZEMÍ (ZA)
Z	Z-Z	Z-P	PLOCHY ZEMĚDĚLSKÉ (Z)
L	L-Z	L-P	PLOCHY LESNÍ (L)

STABILIZOVANÝ STAV	NÁVRH ZMĚN	ÚZEMNÍ REZERVA
--------------------	------------	----------------

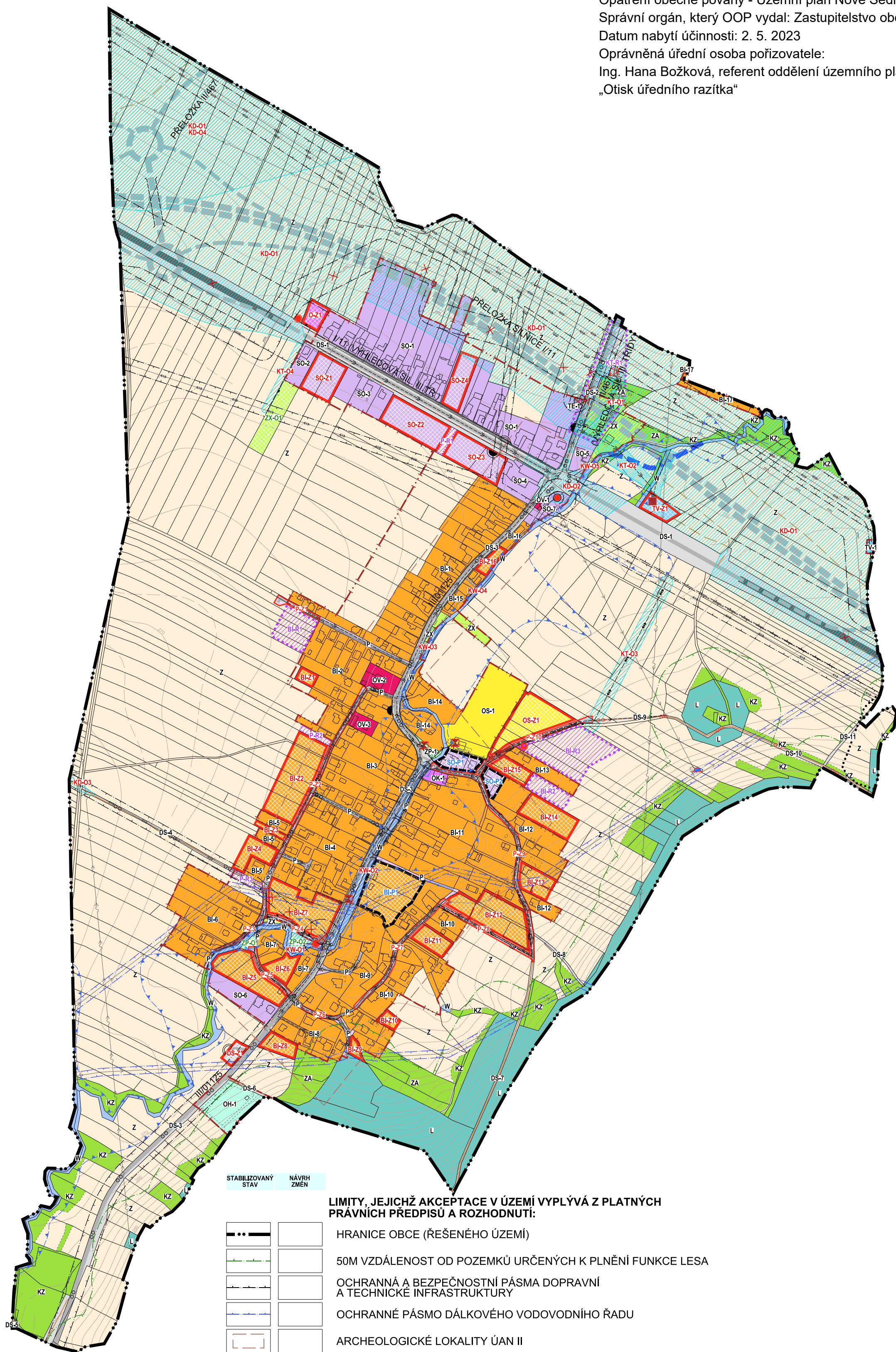
DOPRAVNÍ INFRASTRUKTURA (OSTATNÍ LÍNOVÉ A BODOVÉ JEVY)		
		STÁTNÍ SILNICE
		MÍSTNÍ KOMUNIKACE
		ÚČELOVÁ KOMUNIKACE
		CHODNÍK
		STEZKA PRO PĚŠÍ
		CYKLISTICKÁ TRASA VEDENÁ PO KOMUNIKACI
		MOST
		LÁVKA
		ZASTÁVKA HROMADNÉ DOPRAVY OSOB
		STÁTNÍ SILNICE - NÁVRH NA ZRUŠENÍ

TECHNICKÁ INFRASTRUKTURA (OSTATNÍ LÍNOVÉ A BODOVÉ JEVY)		
---	--	--

		DÁLKOVÝ VODOVODNÍ ŘÁD
		HLAVNÍ ŘÁD
		MÍSTNÍ VODOVOD
		VODOJEM
		STOKA DEŠŤOVÉ KANALIZACE
		STOKA SPLAŠKOVÉ KANALIZACE
		STOKA JEDNOTNÉ KANALIZACE
		STOKA TLAKOVÉ KANALIZACE
		PŘEČERPÁVACÍ STANICE ODPADNÍCH VOD
		ČIŠTÍRNA ODPADNÍCH VOD
		PŘÍKOP K ODVÁDĚNÍ DEŠŤOVÝCH VOD
		VODNÍ TOK
		VENKOVNÍ VEDENÍ ELEKTRICKÉ SÍTĚ VN 22KV
		VENKOVNÍ VEDENÍ ELEKTRICKÉ SÍTĚ VN 22KV
		KABELOVÉ VEDENÍ ELEKTRICKÉ SÍTĚ VN 22KV
		DISTRIBUČNÍ TRAFOSTANICE
		TRASA RÁDIOVÉHO SMĚROVÉHO SPOJE
		VTL PLYNOVOD
		STL PLYNOVOD
		REGULAČNÍ STANICE PLYNU

#### Poznámky:

Doplňný polohopis slouží pouze pro tento úkol a je součástí zobrazených jevů územního plánu. Zákres nových jevů byl proveden na základě terénní obchůzky a porovnáním s daty katastrálního úřadu. Zakreslené doplnění polohopisu je pouze přibližné a informativní a nenahrazuje přesné zaměření katastrálním úřadem! Souřadnicový systém JTSK.



STABILIZOVANÝ STAV	NÁVRH ZMĚN
--------------------	------------

#### LIMITY, JEJICHŽ AKCEPTACE V ÚZEMÍ VYPLÝVÁ Z PLATNÝCH PŘÁVNÍCH PŘEDPISŮ A ROZHODNUTÍ:

		HRANICE OBCE (ŘEŠENÉHO ÚZEMÍ)
		50M VZDÁLENOST OD POZEMKŮ URČENÝCH K PLNĚNÍ FUNKCE LESA
		OCHRANNÁ A BEZPEČNOSTNÍ PÁSMA DOPRAVNÍ A TECHNICKÉ INFRASTRUKTURY
		OCHRANNÉ PÁSMA DÁLKOVÉHO VODOVODNÍHO ŘÁDU
		ARCHEOLOGICKÉ LOKALITY ÚAN II

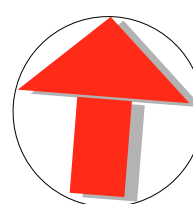
V CELÉM ROZSAHU ŘEŠENÉHO ÚZEMÍ RESPEKTOVAT OCHRANNÉ PÁSMA LETECKÝCH RÁDIOVÝCH ZABEZPEČOVACÍCH ZAŘÍZENÍ  
 CELÉ SPRÁVNÍ ÚZEMÍ JE ZÁJMOVÝM ÚZEMÍM MINISTERSTVA OBRANY Z HLEDISKA POVOLOVÁNÍ VYJEMENOVANÝCH DRUHŮ STAVEB

#### OSTATNÍ JEVY K AKCEPTACI V ÚZEMÍ:

		HRANICE ZASTAVĚNÉHO ÚZEMÍ K 12/2021
		SESUVNÉ ÚZEMÍ - PLOŠNÉ, BODOVÉ
		KORIDORY PRO DOPRAVNÍ (KD) A TECHNICKOU (KT) INFRASTRUKTURU S OZNAČENÍM ÚČELU, PRO JAKÝ JSOU VYMEZENY (PŘÍSLUŠNÝM KÓDEM V ČERVENÉ BARVĚ)
		KORIDORY VODNÍ A VODOHOSPODÁŘSKÉ S OZNAČENÍM ÚČELU, PRO JAKÝ JSOU VYMEZENY (PŘÍSLUŠNÝM KÓDEM V ČERVENÉ BARVĚ)
		PLOCHY ÚZEMNÍCH REZERV S OZNAČENÍM PROVĚROVÁNEHO VYUŽITÍ (PŘÍSLUŠNÝM KÓDEM VE FIALOVÉ BARVĚ)
		ODDĚLENÍ PLOCH S ROZDÍLNÝM ZPŮSOBEM VYUŽITÍ
		PŘEDPOKLÁDANÝ ROZSAH ZÁPLAVOVÉHO ÚZEMÍ PŘI VYBŘEŽENÍ VODNÍHO TOKU SEDLÍNSKA

#### JEVY OSTATNÍ

		NÁVRH NA ZRUŠENÍ JEVU
		VYMEZENÍ RUŠENÝCH ČÁSTÍ JEVU
		VYMEZENÍ RUŠENÝCH JEVŮ
		MAPOVÝ PODKLAD (KATASTRÁLNÍ MAPA)
		VRSTEVNICE



### ING. ARCH. JAROSLAV HALUZA

Hymaisova 3, OSTRAVA - MARIÁNSKÉ HORY, PSČ 70900, tel. 603 278 373, IČO 44745729

OBEC	NOVÉ SEDLICE
POŘIZOVATEL	MAGISTRÁT MĚSTA OPAVY - ODBOR VÝSTAVBY A ÚZEMNÍHO PLÁNOVÁNÍ-ODD. ÚZEMNÍHO PLÁNOVÁNÍ
VYPRACOVAL	ING. ARCH. J. HALUZA, UDI MORAVA, S.R.O. ING. A. RYŠÁN, ARKO - PROJ. KANCELÁŘ S.R.O.
	DIGITALIZACE : Z. LOJKOVÁ

ZAK. ČÍSLO	032022
DATUM	1 : 5000
MĚŘÍTKO	II.B.1.
ČÍS. VÝKRESU	