

# ÚZEMNÍ PLÁN HAŤ

## ÚPLNÉ ZNĚNÍ PO ZMĚNĚ Č. 1

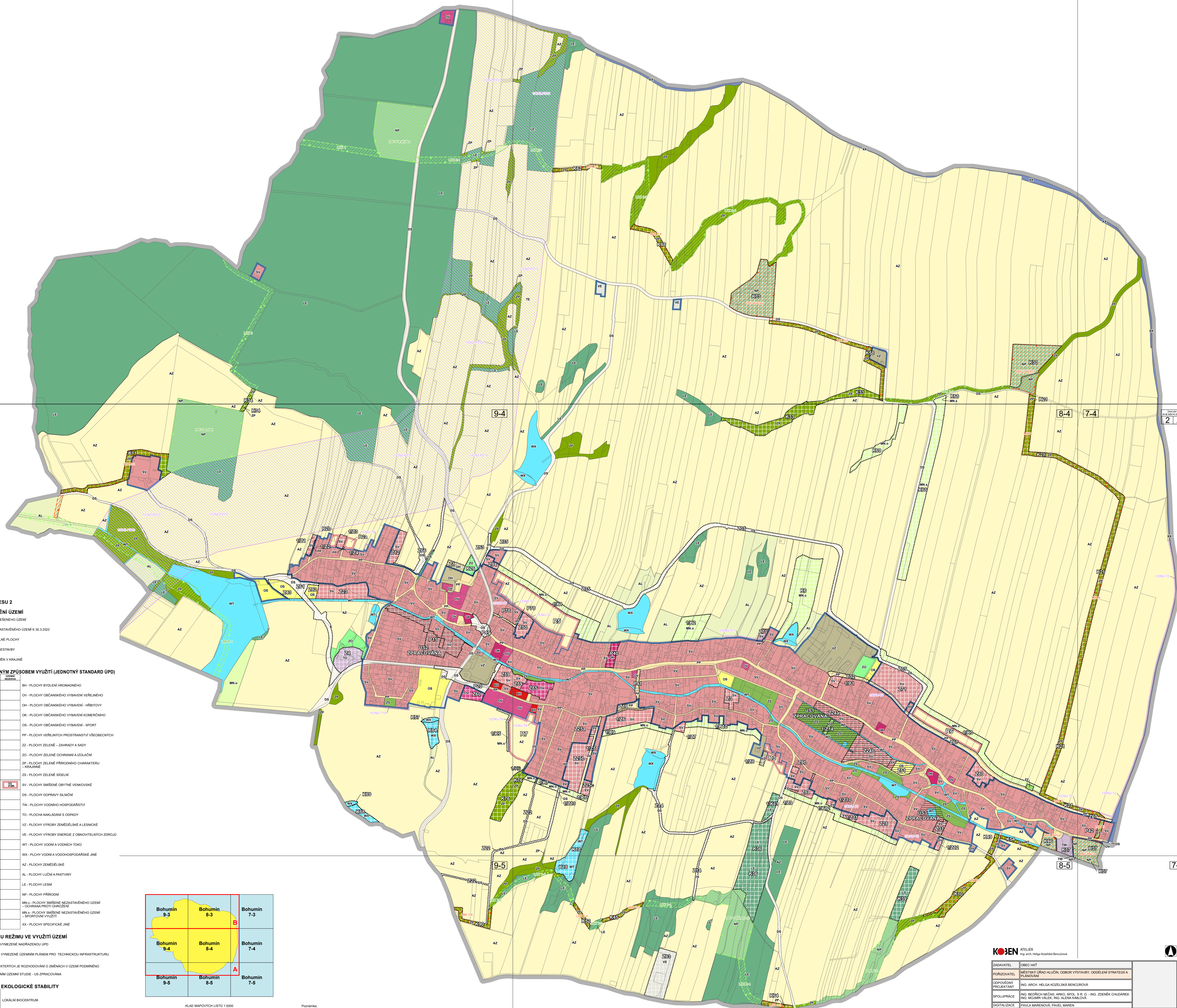
### 2 HLAVNÍ VÝKRES

9-3

8-3

7-3

2 | B



#### LEGENDA VÝKRESU 2

##### ZÁKLADNÍ ČLENĚNÍ ÚZEMÍ

- HRANICE ŘEŠENÉHO ÚZEMÍ
- HRANICE ZASTAVĚNÉHO ÚZEMÍ K 30.3.2022
- ZASTAVĚNÉ PLOCHY
- PLOCHY PŘESTAVBY
- PLOCHY ZMĚNY V KRAJINĚ

##### PLOCHY S ROZDÍLNÝM ZPŮSOBEM VYUŽITÍ (JEDNOTNÝ STANDARD ÚPD)

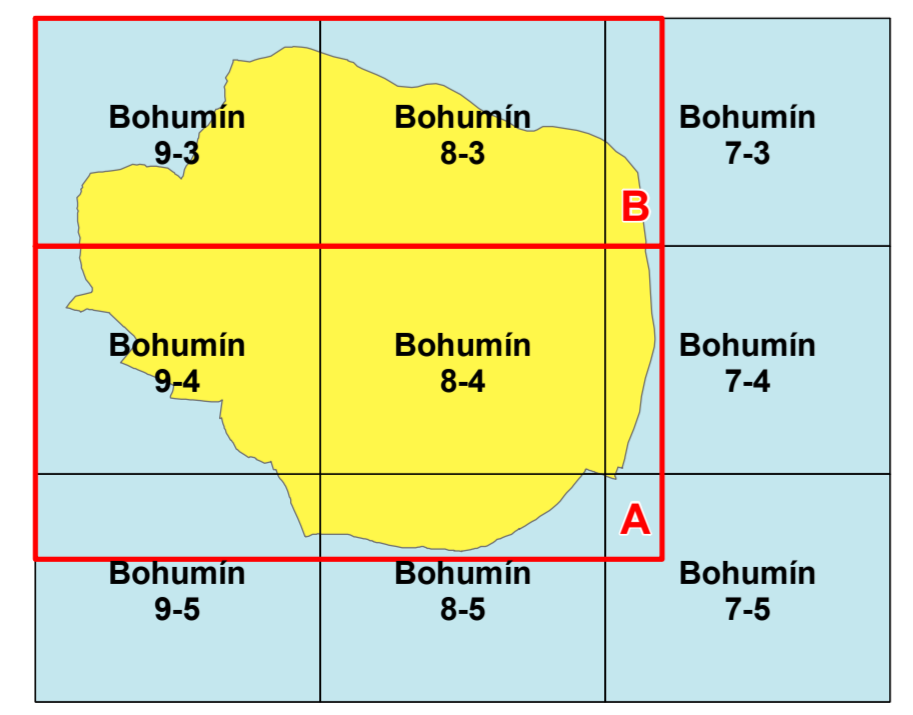
- |      |      |   |
|------|------|---|
| BH   | BH   | BH - PLOCHY BYDĚNÍ HROMADNÉHO   |
| OV   | OV   | OV - PLOCHY OBČANSKÉHO VYBAVENÍ VEŘEJNÉHO                             |
| OH   | OH   | OH - PLOCHY OBČANSKÉHO VYBAVENÍ - HRBITOVY                            |
| OK   | OK   | OK - PLOCHY OBČANSKÉHO VYBAVENÍ KOMERČNÍHO                            |
| OS   | OS   | OS - PLOCHY OBČANSKÉHO VYBAVENÍ - SPORT                               |
| PP   | PP   | PP - PLOCHY VEŘEJNÝCH PROSTRANSTVÍ VŠEOBECNÝCH                        |
| ZZ   | ZZ   | ZZ - PLOCHY ZELENĚ - ZAHRADY A BUDY                                   |
| ZO   | ZO   | ZO - PLOCHY ZELENĚ OCHRANNÉ A ÚZGLAŽNÉ                                |
| ZP   | ZP   | ZP - PLOCHY ZELENĚ PŘÍRODNÍHO CHARAKTERU - KRAJINĚ                    |
| ZS   | ZS   | ZS - PLOCHY ZELENĚ SÍDELNÍ  |
| SV   | SV   | SV - PLOCHY SMÍŠENÉ OBYTNÉ VENKOVSKÉ                                  |
| DS   | DS   | DS - PLOCHY DOPRAVY SILNIČNÍ  |
| TW   | TW   | TW - PLOCHY VODNÍHO HOSPODÁŘSTVÍ                                      |
| TO   | TO   | TO - PLOCHA NAKLADÁNÍ S ODPADY  |
| VZ   | VZ   | VZ - PLOCHY VÝROBY ZEMĚDĚLNÉ A LESNICKÉ                               |
| VE   | VE   | VE - PLOCHY VÝROBY ENERGIE Z OBNOVITELNÝCH ZDROJŮ                     |
| WT   | WT   | WT - PLOCHY VODNÍ A VODNÍCH TOKŮ                                      |
| WX   | WX   | WX - PLOCHY VODNÍ A VODNĚHOSPODÁŘSKÉ JINÉ                             |
| AZ   | AZ   | AZ - PLOCHY ZEMĚDĚLNÉ   |
| AL   | AL   | AL - PLOCHY LUČNÍ A PASTVINY  |
| LE   | LE   | LE - PLOCHY LEŠNÍ   |
| NP   | NP   | NP - PLOCHY PŘÍRODNÍ  |
| MN.o | MN.o | MN.o - PLOCHY SMÍŠENÉ NEZASTAVĚNÉHO ÚZEMÍ - OCHRANA PŘÍRODY OCHRANĚNÁ |
| MN.s | MN.s | MN.s - PLOCHY SMÍŠENÉ NEZASTAVĚNÉHO ÚZEMÍ - SPORTOVNÍ VYUŽITÍ         |
| XX   | XX   | XX - PLOCHY SPECIFICKÉ JINÉ   |

##### NÁVRH NA ZMĚNU REŽIMU VE VYUŽITÍ ÚZEMÍ

- KORIDORY VYMEZENÉ NADŘAZENOU ÚPD
- KORIDORY VYMEZENÉ ÚZEMNÍM PLÁNEM PRO TECHNICKOU INFRASTRUKTURU
- PLOCHY A KORIDORY VE KTERÝCH JE ROZHODOVÁNÍ O ZMĚNÁCH V ÚZEMÍ PODMÍNĚNO ZPRACOVÁNÍM ÚZEMNÍ STUDIE - US ZPRACOVÁNA

##### ÚZEMNÍ SYSTÉM EKOLOGICKÉ STABILITY

- LOKÁLNÍ BIOCENTRUM
- LOKÁLNÍ BIOKORIDOR



KLAD MAPOVÝCH LISTŮ 1:5000

Poznámka:  
Úplné znění ÚP Hat se změně č. 1 je zpracováno v "jednotném standardu výtahových částí územního plánu" dle Metodického pokynu z 24. 10. 2019, č. 1 MMR-45119/2019-811, zveřejněného v době zpracování změny územního plánu.

**KOBEN** ATELIER  
Ing. arch. Petr Kozák, Bc. Ing. arch. Lenka Bencurová

ZADAVATEL	OBEC HAŤ
PORIZOVATEL	MĚSTSKÝ ÚŘAD HLUČÍN, ODBOR VÝSTAVBY, ODDĚLENÍ STRATEGIE A PLÁNOVÁNÍ
DOPOVEDNÝ PROJEKTANT	ING. ARCH. HELENA KOZÍŠKA BENCUROVÁ
SPOLUPRÁCE	ING. BEDIŘKA NEČAS, ING. DIPL. S. B. O., ING. ZDĚNEK CHUDÁREK ING. MUDR. VALEK, ING. ALENA KŘEJDOVÁ
DIGITALIZACE	PAVLA MARENKOVÁ, PAVEL MAREN
MĚŘÍTKO	1 : 5 000
DATUM	09/2023
ČÍSLO VÝKRESU	2