

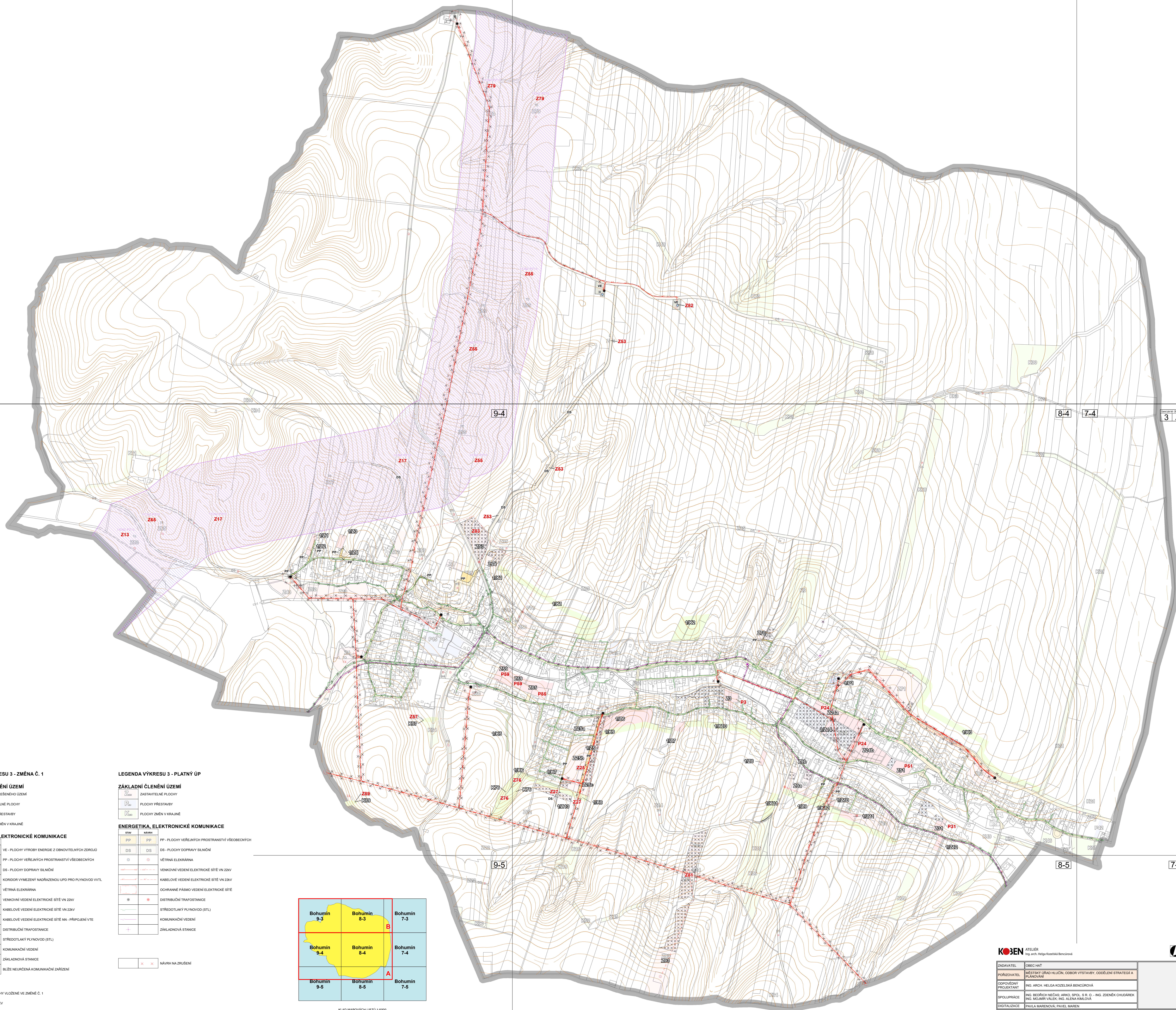
**ÚZEMNÍ PLÁN HAŤ**  
ZMĚNA Č. 1  
3 HLAVNÍ VÝKRES - ENERGETIKA

9-3

8-3

7-3

3 | B



**LEGENDA VÝKRESU 3 - ZMĚNA Č. 1**

ZÁKLADNÍ ČLENĚNÍ ÚZEMÍ	
	HRANICE ŘEŠENÉHO ÚZEMÍ
	ZASTAVITELNÉ PLOCHY
	PLOCHY PŘESTAVBY
	PLOCHY ZMĚN V KRAJINĚ

ENERGETIKA, ELEKTRONICKÉ KOMUNIKACE	
	VE - PLOCHY VÝROBY ENERGIE Z OBNOVITELNÝCH ZDROJŮ
	PP - PLOCHY VEŘEJNÝCH PROSTRANSTVÍ VŠEOBECNÝCH
	DS - PLOCHY DOPRAVY SILNIČNÍ
	KORIDOR VYMEZENÝ NADŘAZENOU ÚPD PRO PLYNOVOD VVTL
	VĚTRNÁ ELEKTRÁRNA
	VENKOVNÍ VEDENÍ ELEKTRICKÉ SÍTĚ VN 22kV
	KABELOVÉ VEDENÍ ELEKTRICKÉ SÍTĚ VN 22kV
	KABELOVÉ VEDENÍ ELEKTRICKÉ SÍTĚ NN - PŘIPOJENÍ VTE
	DISTRIBUČNÍ TRAFOSTANICE
	STŘEDOTLAKÝ PLYNOVOD (STL)
	KOMUNIKAČNÍ VEDENÍ
	ZÁKLADOVÁ STANICE
	BUŽE NEURČENÁ KOMUNIKAČNÍ ZAŘÍZENÍ

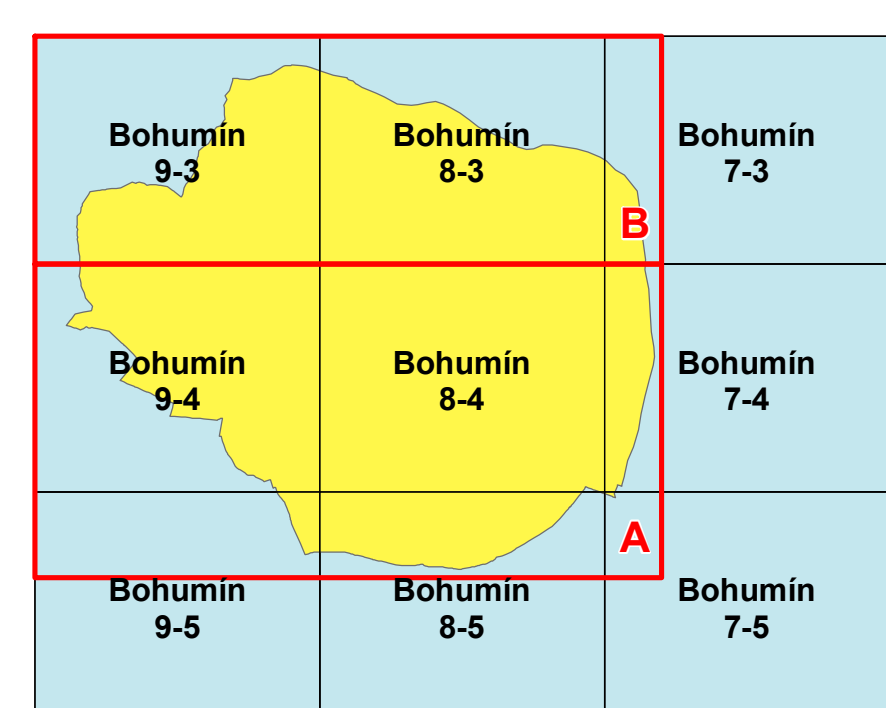
	KÓD PLOCHY VLÓŽENÉ VE ZMĚNU Č. 1
	RUŠENÝ JEV
	KÓD RUŠENÉ PLOCHY

**LEGENDA VÝKRESU 3 - PLATNÝ ÚP**

ZÁKLADNÍ ČLENĚNÍ ÚZEMÍ	
	ZASTAVITELNÉ PLOCHY
	PLOCHY PŘESTAVBY
	PLOCHY ZMĚN V KRAJINĚ

ENERGETIKA, ELEKTRONICKÉ KOMUNIKACE	
	PP - PLOCHY VEŘEJNÝCH PROSTRANSTVÍ VŠEOBECNÝCH
	DS - PLOCHY DOPRAVY SILNIČNÍ
	VĚTRNÁ ELEKTRÁRNA
	VENKOVNÍ VEDENÍ ELEKTRICKÉ SÍTĚ VN 22kV
	KABELOVÉ VEDENÍ ELEKTRICKÉ SÍTĚ VN 22kV
	OCHRANNÉ PÁSMO VEDENÍ ELEKTRICKÉ SÍTĚ
	DISTRIBUČNÍ TRAFOSTANICE
	STŘEDOTLAKÝ PLYNOVOD (STL)
	KOMUNIKAČNÍ VEDENÍ
	ZÁKLADOVÁ STANICE
	NÁVRH NA ZRUŠENÍ



KLAD MAROVÝCH LETO 1580  
VYZNAČENÍ VÝŘEZU, VE KTERÝCH SE ZMĚNA PROVÁDÍ

KŮSEN ATELIER	
Ing. arch. Helena Kozelová Benčurová	
ZADAVATEL	OBEC HAŤ
PORADYATEL	MĚSTSKÝ ÚŘAD HLUČÍN, ODBOR VÝSTAVBY, ODDĚLENÍ STRATEGIE A PLÁNOVÁNÍ
DOPROVĚZTEL	ING. ARCH. HELENA KOZELOVÁ BENČUROVÁ
PROJEKTANT	ING. BEJŘICH NEČAS, ING. SPOL. S R. O. - ING. ZDENĚK CHUDÁŘEK
SPOLUPRÁCE	ING. MOJIB VÁLEK, ING. ALENA KINOVÁ
DIGITALIZACE	PAVLA MARENČOVÁ, PAVEL MAREK
MĚRÍTKO	1 : 5 000
DATA	04/2022
ČÍSLO VÝKRESU	3