

ÚZEMNÍ PLÁN HAŤ

ÚPLNÉ ZNĚNÍ PO ZMĚNĚ Č. 1

3 HLAVNÍ VÝKRES - ENERGETIKA

9-3

8-3

7-3

3 B

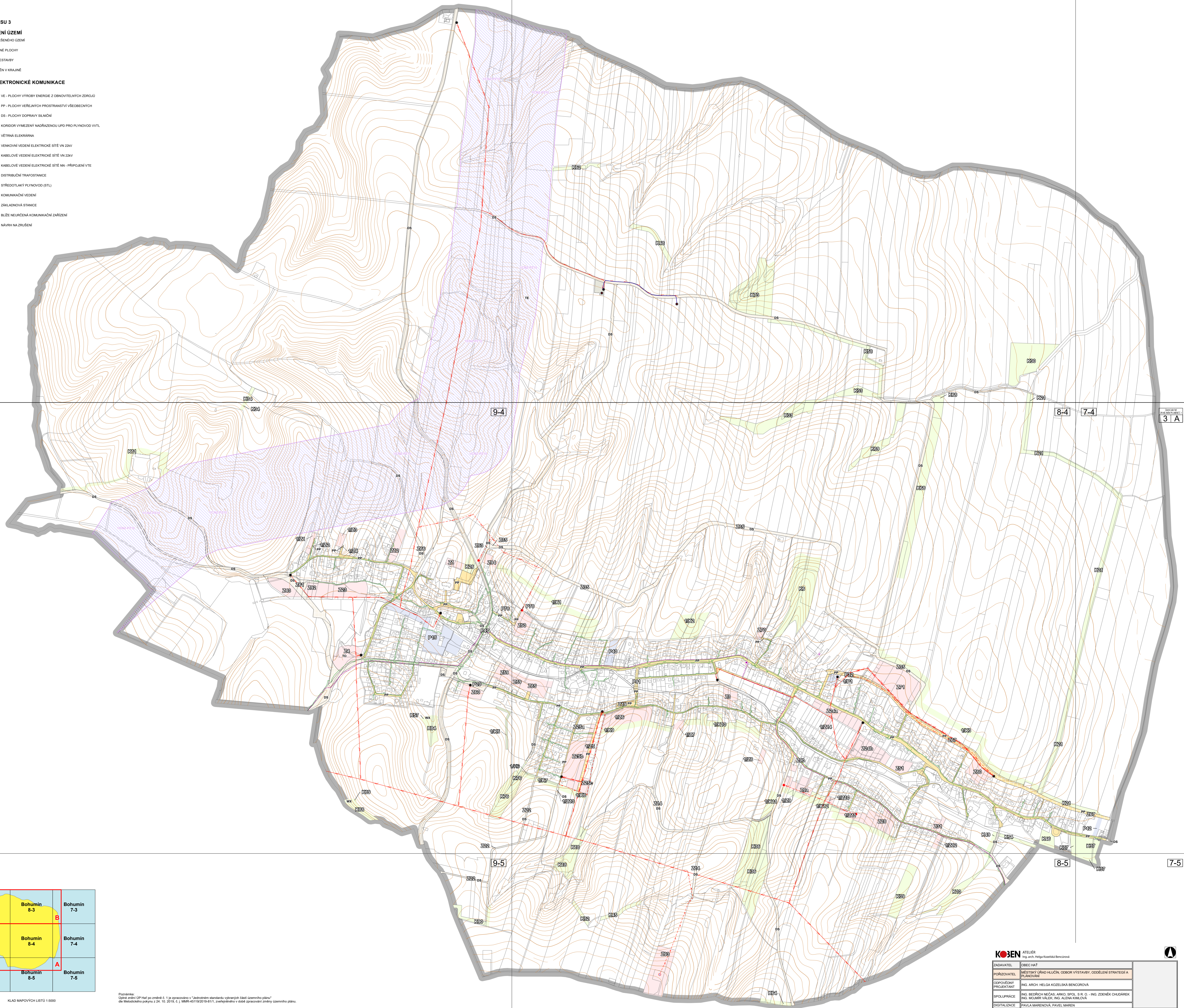
LEGENDA VÝKRESU 3

ZÁKLADNÍ ČLENĚNÍ ÚZEMÍ

	HRANICE ŘEŠENÉHO ÚZEMÍ
	ZASTAVITELNÉ PLOCHY
	PLOCHY PŘESTAVBY
	PLOCHY ZMĚNY V KRAJINĚ

ENERGETIKA, ELEKTRONICKÉ KOMUNIKACE

	VE - PLOCHY VÝROBY ENERIE Z OBNOVITELNÝCH ZDROJŮ
	PP - PLOCHY VEŘEJNÝCH PROSTRANSTVÍ VŠEOBECNÝCH
	DS - PLOCHY DOPRAVY BILNICH
	KORIDOR VYMEZENÝ NADRAŽENOU ÚPO PRO PLYNOVOD VTL
	VĚTRNÁ ELEKTRÁRNA
	VENKOVNÍ VEDENÍ ELEKTRICKÉ SÍTĚ VN 22kV
	KABELOVÉ VEDENÍ ELEKTRICKÉ SÍTĚ VN 22kV
	KABELOVÉ VEDENÍ ELEKTRICKÉ SÍTĚ MN - PŘIPOJENÍ VTE
	DISTRIBUČNÍ TRAFOSTANICE
	STŘEDOTLAKY PLYNOVOD (STL)
	KOMUNIKAČNÍ VEDENÍ
	ZÁKLADOVÁ STANICE
	BLÍŽE NEURČENÁ KOMUNIKAČNÍ ZAŘÍZENÍ
	NÁVRH NA ZKOUŠENÍ



9-4

8-4

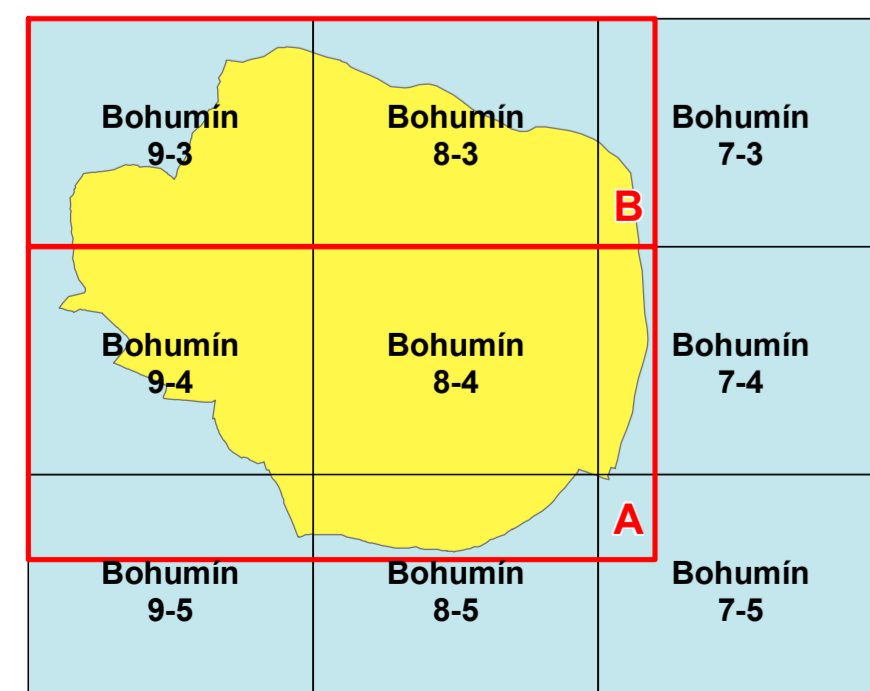
7-4

3 A

9-5

8-5

7-5



KLAD MAPOVÝCH LISTŮ 1:5000

Poznámka:
Územní plán ÚP Hať po změně č. 1 je zpracován v "jednotném standardu" vybraných částí územního plánu
dle Metodického pokynu z 24. 10. 2019, č. 1 MMR-45119/2019-81/1, zveřejněného v době zpracování změny územního plánu.

KOBEN	ATELIER Ing. arch. Hlga Kozelská Benčurová
ZADAVATEL	OBEC HAŤ
PORADYATEL	MĚSTSKÝ ÚŘAD HLUČÍN, ODDĚL VÝSTAVBY, ODDĚLENÍ STRATEGIE A PLÁNOVÁNÍ
DOPROJEKTOVÝ PROJEKTANT	ING. ARCH. HELGA KOZELSKÁ BENČUROVÁ
SPOLUPRÁCE	ING. BEŘICH NEČAS; APRO, SPOL. S R. O. - ING. ZDENĚK CHUDÁREK ING. MICHAEL VÁLEK; ING. ALJONA KŘIVÁČKA
DIGITALIZACE	PAVLA MAREŠOVÁ; PAVEL MAŘEN
MĚŘÍTKO	1:5 000
DATAUM	09/2023
ČÍSLO VÝKRESU	3