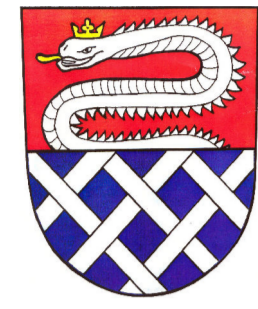
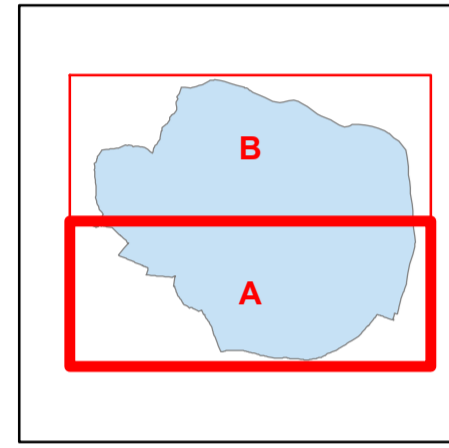


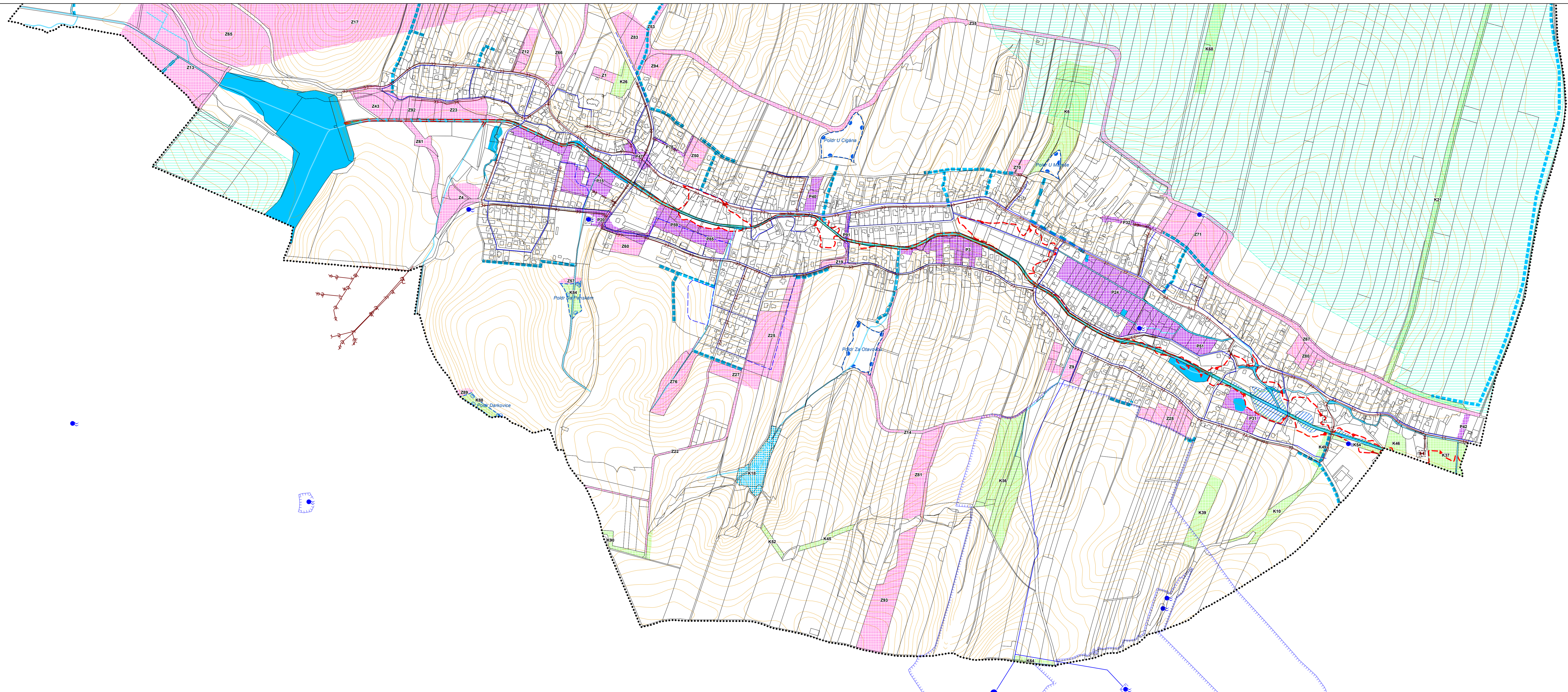
ÚZEMNÍ PLÁN
HAŤ



HLAVNÍ VÝKRES -
VODNÍ HOSPODÁŘSTVÍ
4 A



0 240 m
M 1:5 000



Legenda

Závazné prvky

- W - plocha vodní a vodohospodářská - stav
- W - plocha vodní a vodohospodářská - návrh
- Plochy přestavby
- Plochy zastavitelné
- Plochy změn v krajině
- Retenční prostor (plocha určená k rozlivu) - Stav
- Retenční prostor (plocha určená k rozlivu) - Návrh

Schématické prvky

- vodojem
- automatická tlaková stanice - stav
- Vodní zdroj
- čistírna odpadních vod - místní - stav
- Odvodňovací zařízení - stav
- Odvodňovací zařízení - návrh
- řád pitné vody_s
- řád pitné vody_n
- kanalizace jednotná_s
- kanalizace splašková_n
- kanalizace splašková_s

Prvky informativní

- Ochranné pásmo vodního zdroje
- Plocha odvodněná (meliorace)
- Vodní tok
- Hranice rozlivu Q5
- Hranice rozlivu Q20-aktivní zóna
- Hranice rozlivu Q100
- Vrstevnice po 2m
- Parcelní kresba
- Hranice řešeného území

Mapový podklad

- Vrstevnice po 2m
- Parcelní kresba
- Hranice řešeného území

červenec 2016