

ÚZEMNÍ PLÁN HAŤ

ÚPLNÉ ZNĚNÍ PO ZMĚNĚ Č. 1

5 VÝKRES VEŘEJNĚ PROSPĚŠNÝCH STAVEB, OPATŘENÍ A ASANACÍ

9-3

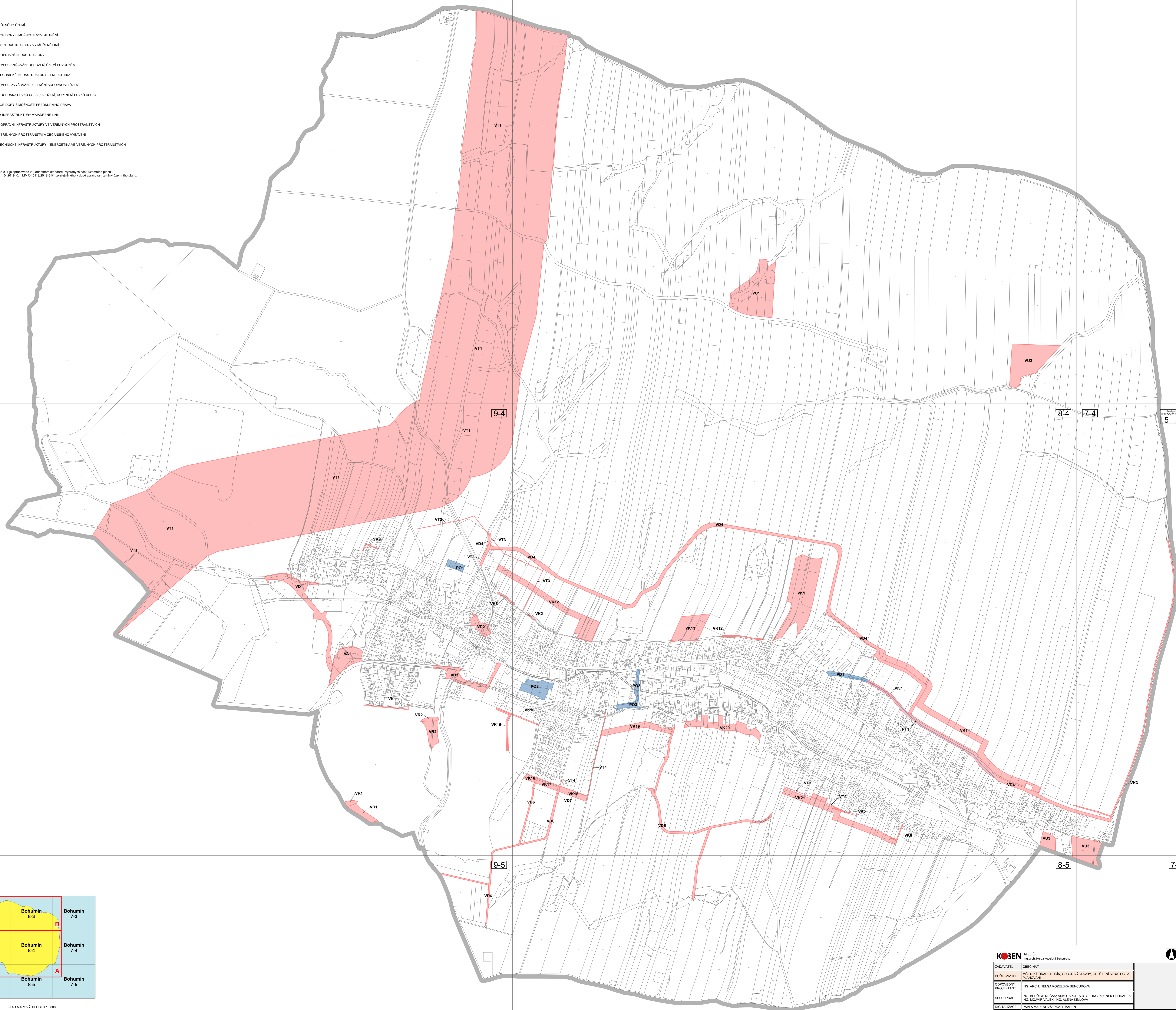
8-3

7-3

5 B

- HRANICE ŘEŠENÉHO ÚZEMÍ**
- PLOCHY A KORIDORY S MOŽNOSTÍ VYVLÁŠTNĚNÍ**
- PRVKY INFRASTRUKTURY VYJÁDŘENÉ LINIÍ
 - VD... VPS DOPRAVNÍ INFRASTRUKTURY
 - VK... VPS A VPO - SNÍŽOVÁNÍ OHROŽENÍ ÚZEMÍ POVOĐNĚMI
 - VT... VPS TECHNICKÉ INFRASTRUKTURY - ENERGETIKA
 - VR... VPS A VPO - ZVYŠOVÁNÍ RETENČNÍ SCHOPNOSTI ÚZEMÍ
 - VU... VPO - OCHRANA PRVKO ÚSES (ZALOŽENÍ, DOPLNĚNÍ PRVKO ÚSES)
- PLOCHY A KORIDORY S MOŽNOSTÍ PŘEDKUPNĚHO PRÁVA**
- PRVKY INFRASTRUKTURY VYJÁDŘENÉ LINIÍ
 - PD... VPS DOPRAVNÍ INFRASTRUKTURY VE VEŘEJNÝCH PROSTRANSTVÍCH
 - PO... VPS VEŘEJNÝCH PROSTRANSTVÍ A OBČANSKÉHO VYBAVENÍ
 - PT... VPS TECHNICKÉ INFRASTRUKTURY - ENERGETIKA VE VEŘEJNÝCH PROSTRANSTVÍCH

Poznámka:
Úprava znení ÚP Hať po změně č. 1 je zpracována v "Jednotném standardu výtvarných částí územního plánu"
dle Metodického pokynu z 24. 10. 2016 č. J. MMR.45118/2016-1/11, zveřejněno v obse zpracování změny územního plánu.



9-4

8-4

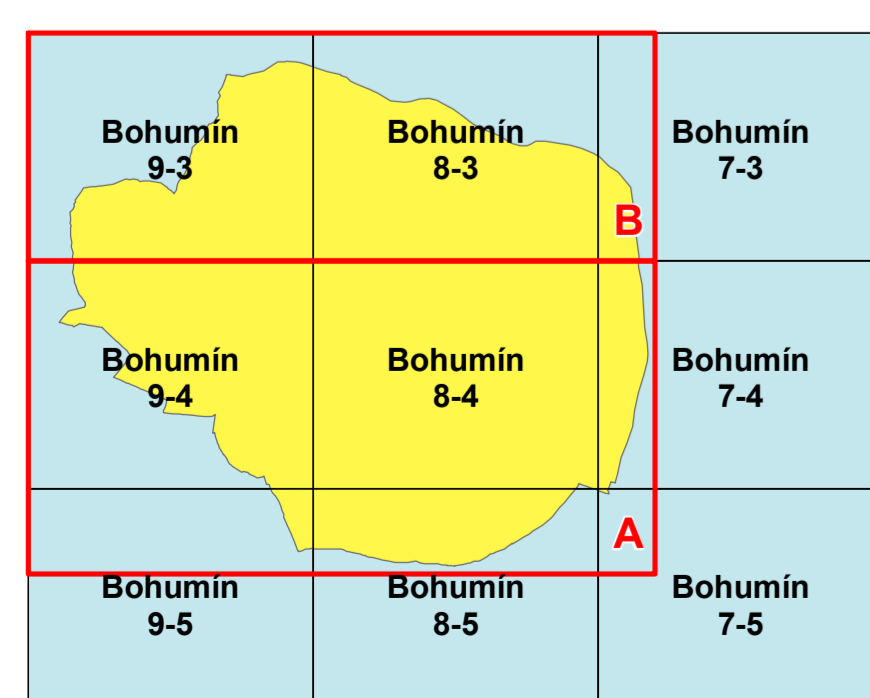
7-4

5 A

9-5

8-5

7-5



KLAD MAPOVÝCH LISTŮ 1:5000

KOBEN ATELIER Ing. arch. Hilda Kozelská Benčíková	OBEC HAT
ZADAVATEL	MĚSTSKÝ ÚŘAD HLUČÍN, ODBOR VÝSTAVBY, ODDĚLENÍ STRATEGIE PLÁNOVÁNÍ
PŮRČOVATEL	ING. ARCH. HELGA KOZELSKÁ BENČÍKOVÁ
DOPROVĚZKÝ PROJEKTANT	ING. BEŘICH NEČAS, ARKO, SPOL. S R. O. - ING. ZDENĚK CHUDÁREK, ING. MICHAEL VÁLEK, ING. ALŽBĚTA KŘIVÁ
SPOLUPRÁCE	PAVLA MARENOVÁ, PAVEL MAREK
DIGITALIZACE	MĚŘITKO 1:5 000 DATUM 06/2023 ČÍSLO VÝKRESU 5