

# ÚZEMNÍ PLÁN HAŤ

## ZMĚNA Č. 1

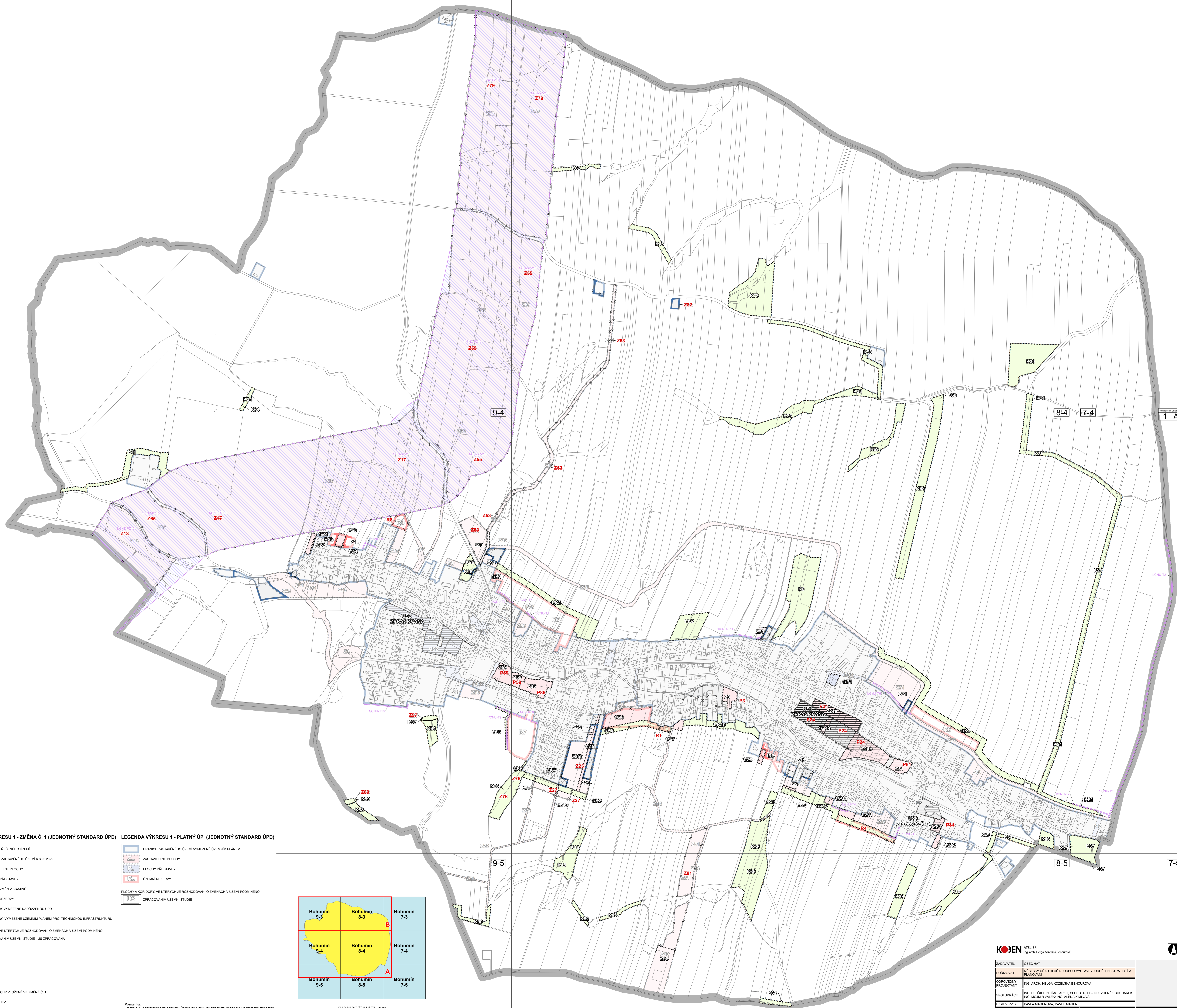
### 1 VÝKRES ZÁKLADNÍHO ČLENĚNÍ

9-3

8-3

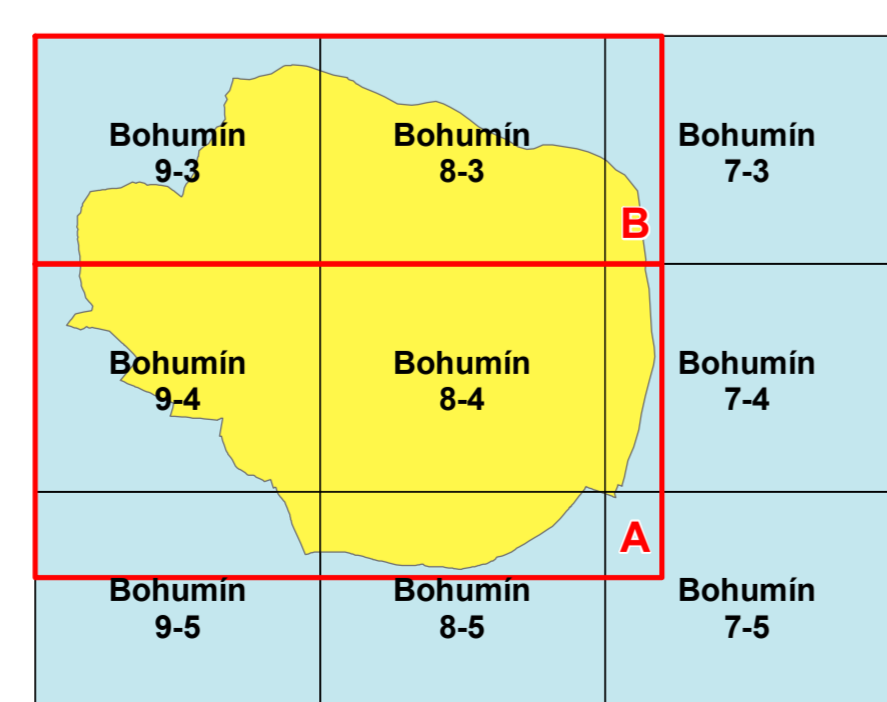
7-3

1 B



- LEGENDA VÝKRESU 1 - ZMĚNA Č. 1 (JEDNOTNÝ STANDARD ÚPD)**
- HRANICE ŘEŠENÉHO ÚZEMÍ
  - HRANICE ZASTAVĚNÉHO ÚZEMÍ K 30.3.2022
  - ZASTAVITELNÉ PLOCHY
  - PLOCHY PŘESTAVBY
  - PLOCHY ZMĚN V KRAJINĚ
  - ÚZEMNÍ REZERVY
  - KORIDORY VYMEZENÉ NADŘAZENOU ÚPD
  - KORIDORY VYMEZENÉ ÚZEMNÍM PLÁNEM PRO TECHNICKOU INFRASTRUKTURU
  - PLOCHY A KORIDORY VE KTERÝCH JE ROZHODOVÁNÍ O ZMĚNÁCH V ÚZEMÍ POJMĚNĚNO
  - ZPRACOVÁNÍM ÚZEMNÍ STUDIE - UŽ ZPRACOVÁNA

- LEGENDA VÝKRESU 1 - PLATNÝ ÚP (JEDNOTNÝ STANDARD ÚPD)**
- HRANICE ZASTAVĚNÉHO ÚZEMÍ VYMEZENÉ ÚZEMNÍM PLÁNEM
  - ZASTAVITELNÉ PLOCHY
  - PLOCHY PŘESTAVBY
  - ÚZEMNÍ REZERVY
  - PLOCHY A KORIDORY VE KTERÝCH JE ROZHODOVÁNÍ O ZMĚNÁCH V ÚZEMÍ POJMĚNĚNO
  - ZPRACOVÁNÍM ÚZEMNÍ STUDIE



KLAD MAROVÝCH LETO 1580  
VÝZNAMNÉ VÝRŽKY, VE KTERÝCH SE ZMĚNA PROVÁDÍ

Poznámka:  
Změna č. 1 je zpracována na podkladě Územního plánu Hať digitalizovaného dle "technického standardu  
výbrany Územního plánu", v aktualizované datové struktuře SIP ze dne 24. 2. 2021, platné v době  
zpracování změny územního plánu.

- KÓD PLOCHY VLOŽENÉ VE ZMĚNĚ Č. 1
- RUŠENÝ JEV
- KÓD RUŠENÉ PLOCHY

ZADAVATEL	OBEC HAŤ
PORIZOVATEL	MĚSTSKÝ ÚŘAD HLUČÍN, ODBOR VÝSTAVBY, ODĚLENÍ STRATEGIE A PLÁNKŮ
ODPOVĚDNÝ PROJEKTANT	ING. ARCH. HELENA KOZELSKÁ BENCUROVÁ
SPOLUPRÁCE	ING. BEJČICH NEČAS, ARKO, SPOL. S R. O. - ING. ZDENĚK CHUDÁŘEK ING. MOJIBEK VALEK, ING. ALENA KINLOVÁ
DIGITALIZACE	PAVLA MARENČOVÁ, PAVEL MAREK
MĚŘÍTKO	1 : 5 000
DATA	04/2022
ČÍSLO VÝKRESU	1

