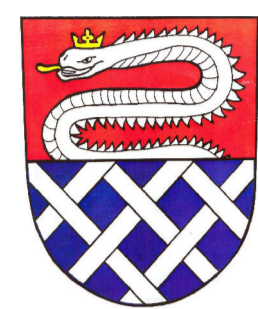
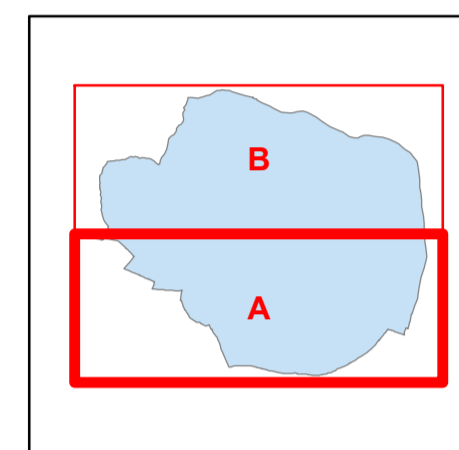


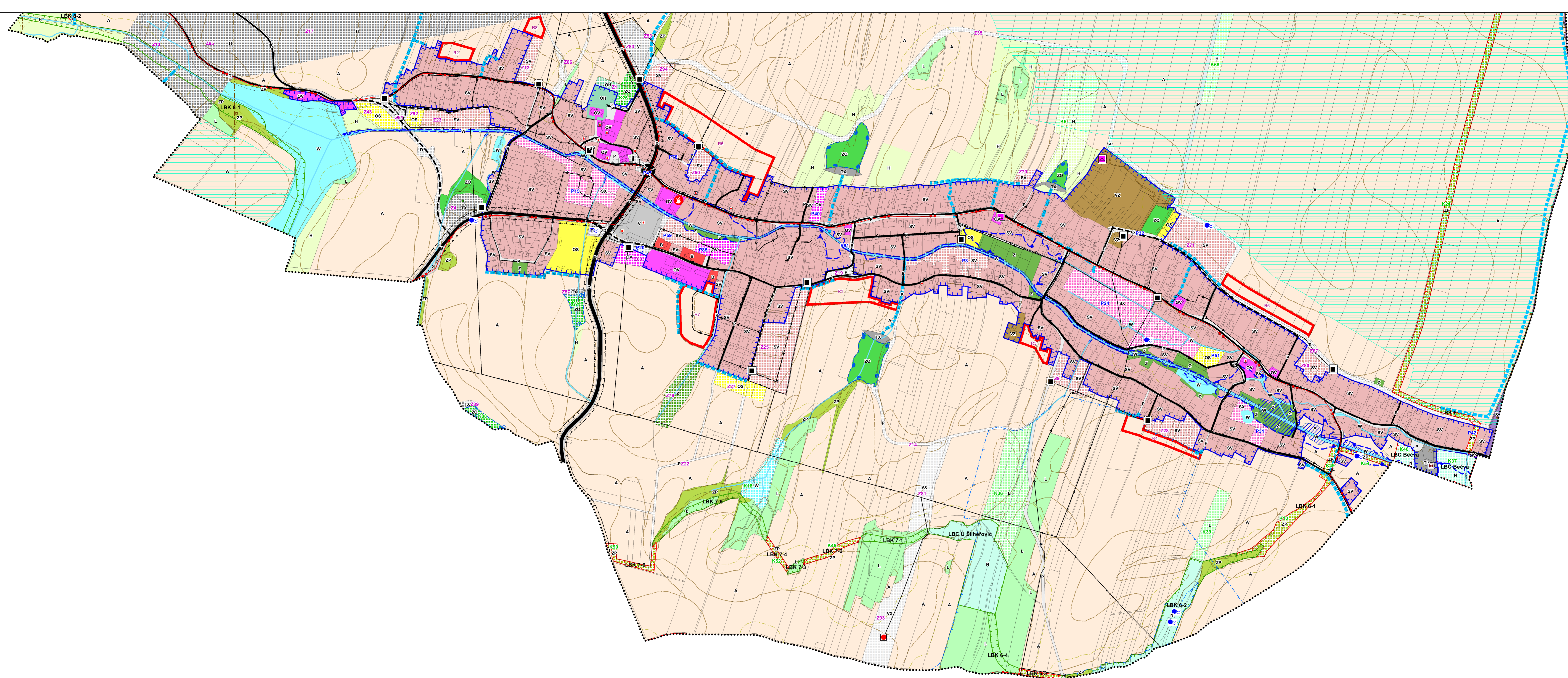
ÚZEMNÍ PLÁN  
HAŤ



KOORDINAČNÍ  
VÝKRES  
6 A



0 240 m  
M 1:5 000



Legenda

Plocha s rozdílným způsobem využití - STAV

- B - BYDLENÍ
- OV - veřejná infrastruktura
- OS - tělovýchova a sport
- OH - hřbitovy
- SV - smíšené venkovské
- D - DOPRAVA
- T -
- TI - inženýrské sítě
- V - VÝROBA

- VZ - výroba zemědělská
- P - VEŘEJNÉ PROSTRANSTVÍ
- Z - ZELEŇ
- ZO - zeleň ochranná
- ZP - zeleň přírodní
- W - VODNÍ PLOCHA
- A - ZEMĚDĚLSTVÍ
- N - PLOCHY PŘÍRODNÍ
- H - SMÍŠENÉ NEZASTAVĚNÉ
- X - OSTATNÍ PLOCHA

Plocha s rozdílným způsobem využití - NÁVRH

- OV - veřejná infrastruktura
- OS - tělovýchova a sport
- OH - hřbitovy
- SV - smíšené venkovské
- SX - smíšené specifické
- D - DOPRAVA
- T - TECHN.
- TI - inženýrské sítě

- V - VÝROBA A
- VX - výroba specifická
- P - VEŘEJNÉ PROSTRANSTVÍ
- Z - ZELEŇ
- ZO - zeleň ochranná
- ZP - zeleň přírodní
- W - VODNÍ HOSPODÁŘSTVÍ
- L - LESY
- N - PLOCHY PŘÍRODNÍ
- H - SMÍŠENÉ NEZASTAVĚNÉ

Územní systém ekologické stability

- Lokální biocentrum - stav
- Lokální biocentrum - návrh
- Lokální biokoridor - stav
- Lokální biokoridor - návrh
- Ostatní prvky návrhu
- Retenční prostor (plocha určená k rozlivu) - Stav
- Retenční prostor (plocha určená k rozlivu) - Návrh
- Územní rezerva pro bydlení
- Urbanisticky nebo architektonicky významná stavba
- Hranice zastavěného území

Schematické prvky

- Místní kom.sk.C, D - návrh
- Místní kom.sk.C, D - stav
- Silnice II.tř. - návrh
- Silnice II.tř., místní kom.sk.B sběrná - stav
- Silnice III.tř. - návrh
- Silnice III.tř. - stav
- cyklostezka - stav
- cyklostezka - návrh
- OP silnic

Kabelové vedení VN 1-35 stav

- Kabelové vedení VN 1-35 návrh
- Venkovní vedení VN1-35 návrh
- Venkovní vedení VN1-35 stav
- Větrná elektrárna - návrh
- Distribuční trafostanice - stav
- Distribuční trafostanice - návrh
- Základnová stanice

rad pitné vody - stav

- rad pitné vody - návrh
- OP vodního zdroje
- Pramen
- Čistírna odpadních vod - stav
- odvodňovací zařízení - stav
- odvodňovací zařízení - návrh

Ochranné pásmo lesa 50m

- Staré důlní dílo
- výhradní ložisko černého uhlí v pásmu
- N - stav

nemovitá kulturní památka

- aktivní zóna záplavového území
- záplavového území stanovené
- IPF\_plocha\_odvodnena\_p
- Nejcennější půda
- Objekt požární ochrany
- skládka odpadu
- CHLÚ - chráněné ložiskové území - stav
- sesuvné území
- Parcelní kresba
- Hranice řešeného území

Ochranné pásmo leteckých radiových zabezpečovacích zařízení Ministerstva obrany ČR zasahuje na celém řešeném území

červenec 2016