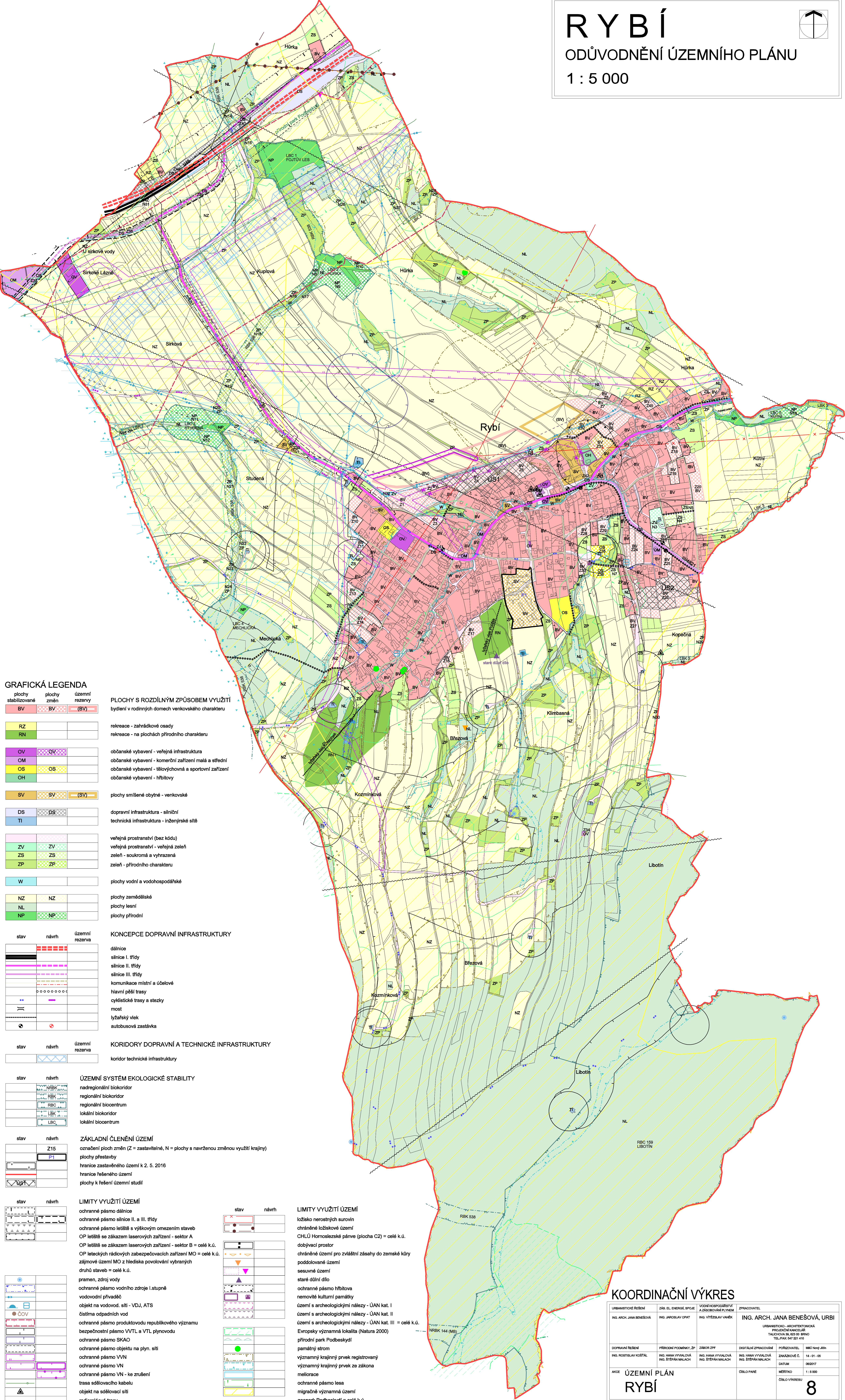
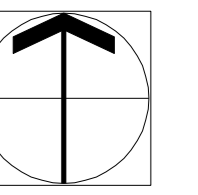


# RYBÍ

## ODŮVODNĚNÍ ÚZEMNÍHO PLÁNU

1 : 5 000



### GRAFICKÁ LEGENDA

stabilizované	plochy změn	územní rezervy
BV	BV	(BV)
RZ		
RN		
OV	OV	
OM		
OS	OS	
OH		
SV	SV	(SV)
DS	DS	
TI		
ZV	ZV	
ZS	ZS	
ZP	ZP	
W		
NZ	NZ	
NL		
NP	NP	

### PLOCHY S ROZDÍLNÝM ZPŮSOBEM VYUŽITÍ

- bydlení v rodinných domech venkovského charakteru
- rekreace - zahrádkové osady
- rekreace - na plochách přírodního charakteru
- občanské vybavení - veřejná infrastruktura
- občanské vybavení - komerční zařízení malá a střední
- občanské vybavení - tělocvičny a sportovní zařízení
- občanské vybavení - hřištní plochy
- plochy smíšené obytné - venkovské
- dopravní infrastruktura - silniční
- technická infrastruktura - inženýrské sítě
- veřejná prostranství (bez kódu)
- veřejná prostranství - veřejná zeleň
- zeleň - soukromá a vyhrazená
- zeleň - přírodního charakteru
- plochy vodní a vodohospodářské
- plochy zemědělské
- plochy lesní
- plochy přírodní

### KONCEPCE DOPRAVNÍ INFRASTRUKTURY

- dálnice
- silnice I. třídy
- silnice II. třídy
- silnice III. třídy
- komunikace místní a účelové
- hlavní pěší trasy
- cyklistické trasy a stezky
- most
- lyžařský vleč
- autobusová zastávka

### KORIDORY DOPRAVNÍ A TECHNICKÉ INFRASTRUKTURY

- koridor technické infrastruktury

### ÚZEMNÍ SYSTÉM EKOLOGICKÉ STABILITY

- nadregionální biokoridor
- regionální biokoridor
- regionální biocentrum
- lokální biokoridor
- lokální biocentrum

### ZÁKLADNÍ ČLENĚNÍ ÚZEMÍ

- označení ploch změn (Z = zastavitelné, N = plochy s navrženou změnou využití krajiny)
- plochy přestavby
- hranice zastavěného území k 2. 5. 2016
- hranice řešeného území
- plochy k řešení územní studii

### LIMITY VYUŽITÍ ÚZEMÍ

- ochranné pásmo dálnice
- ochranné pásmo silnice II. a III. třídy
- ochranné pásmo letiště s výškovým omezením staveb
- OP letištně se zákazem laserových zařízení - sektor A
- OP letištně se zákazem laserových zařízení - sektor B = celé k.ú.
- OP leteckých rádiových zabezpečovacích zařízení MO = celé k.ú.
- zájmové území MO z hlediska povolení vybraných druhů staveb = celé k.ú.
- pramen, zdroj vody
- ochranné pásmo vodního zdroje I. stupně
- vodovodní přivaděč
- objekt na vodovod. síti - VD.J, ATS
- COV
- čistírna odpadních vod
- ochranné pásmo produktovodu republikového významu
- bezpečnostní pásmo VVTL a VTL plynovodu
- ochranné pásmo SKAO
- ochranné pásmo objektu na plyn. síti
- ochranné pásmo VVN
- ochranné pásmo VN
- ochranné pásmo VN - ke zrušení
- trasa sdělovacího kabelu
- objekt na sdělovací síti
- radioreléové trasy

### LIMITY VYUŽITÍ ÚZEMÍ

- ložisko nerostných surovin
- chráněné ložiskové území
- CHLÚ Homolezské pánve (plocha C2) = celé k.ú.
- dobývací prostor
- chráněné území pro zvláštní zásahy do zemské kůry
- poddolované území
- sesuvné území
- staré důlní dílo
- ochranné pásmo hřbitova
- nemovitě kulturní památky
- území s archeologickými nálezy - ÚAN kat. I
- území s archeologickými nálezy - ÚAN kat. II
- území s archeologickými nálezy - ÚAN kat. III = celé k.ú.
- Evropsky významná lokalita (Natura 2000)
- přírodní park Podbeskydí
- památný strom
- významný krajinný prvek registrovaný
- významný krajinný prvek ze zákona
- meliorace
- ochranné pásmo lesa
- migračně významná území
- geopark Podbeskydí = celé k.ú.

### KOORDINAČNÍ VÝKRES

URBANISTICKÉ ŘEŠENÍ ING. ARCH. JANA BENEŠOVÁ	ZÁB. EL. ENERGIÍ, SPOJE ING. JAROSLAV OPAT	VODNÍ HOSPODÁŘSTVÍ A ZÁSOBOVÁNÍ PLYNEM ING. VITĚZSLAV VANĚK	ZPRACOVATEL ING. ARCH. JANA BENEŠOVÁ, URBI
DOPRAVNÍ ŘEŠENÍ ING. ROSTISLAV KOŠTAL	PŘÍRODNÍ POMĚRNÝ ZP ING. HANA VYVALOVÁ ING. ŠTEPÁN MALACH	ZÁBOR ZPF ING. HANA VYVALOVÁ ING. ŠTEPÁN MALACH	DIGITÁLNÍ ZPRACOVÁNÍ ZAKÁZKOVÉ Č. DATUM MĚŘÍTKO ČÍSLO PANE
AKCE ÚZEMNÍ PLÁN RYBÍ			M80 Nový Jišňov 14-01-05 06/2017 1:5 000 ČÍSLO VÝKRESU <b>8</b>