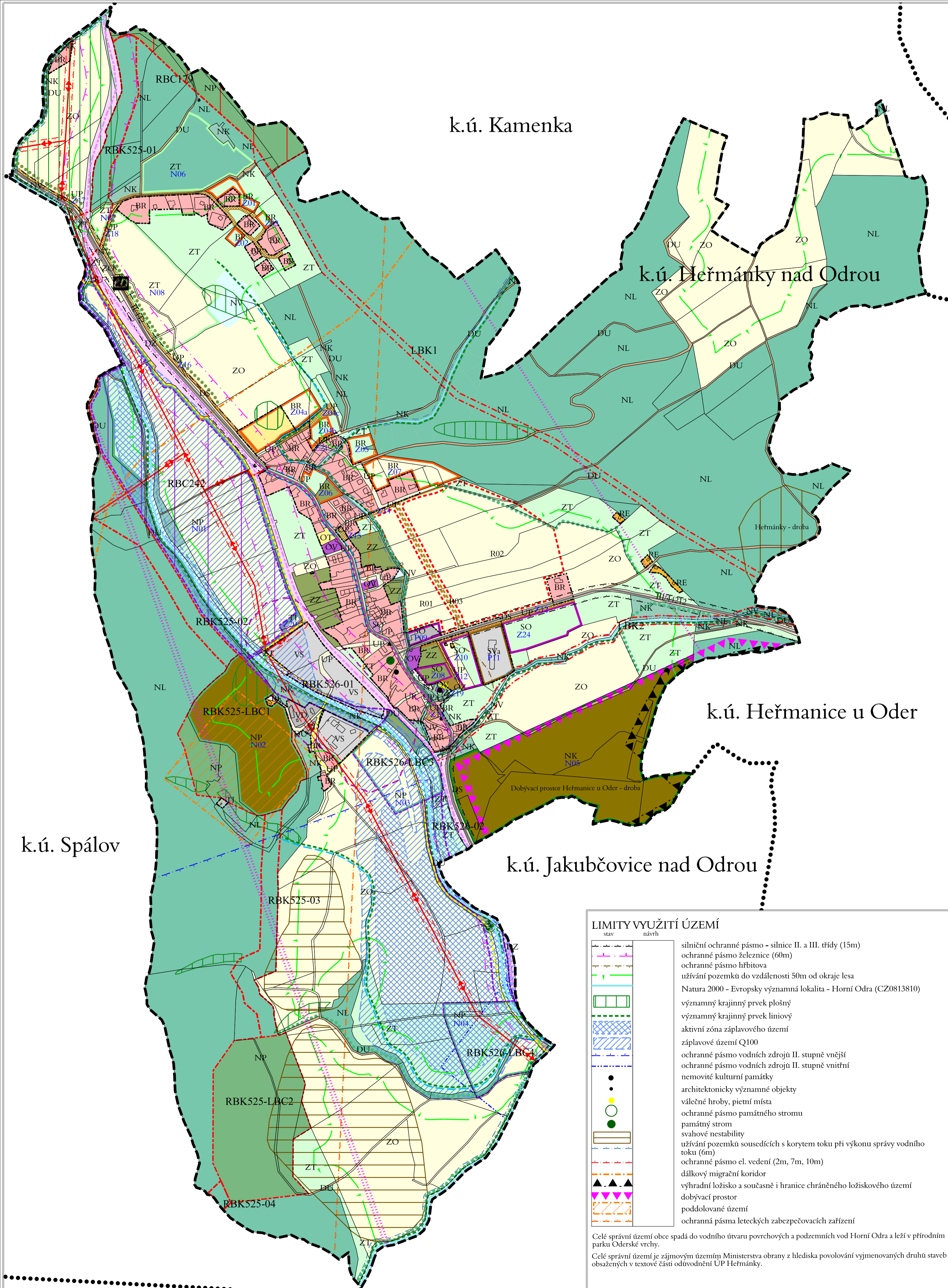


ODŮVODNĚNÍ ÚZEMNÍHO PLÁNU HEŘMÁNKY



ZASTAVĚNÉ ÚZEMÍ

hranice zastavěného území dle zákona č. 183/2006 Sb., k 10.04.2015

VYMEZENÍ PLOCH S ROZDÍLNÝM ZPŮSOBEM VYUŽITÍ

stav	návrh	kódy ploch
BR	BR	Z21
		P09
		N03
		označení ploch přestavby
		označení nezastavitelných ploch
		BR plochy bydlení - v rodinných domech
		OV plochy občanského vybavení
		OT plochy občanského vybavení - tělovýchova a sport
		OZ plochy občanského vybavení - hřištitovy
		SO plochy smíšené obytné
		SVa plochy smíšené výrobní - agroturistika
		VS plochy výroby a skladování
		VD plochy výroby a skladování - výroba drobná
		RE plochy rekreace
		UP plochy veřejných prostranství - místní komunikace a veřejná prostranství
		UZ plochy veřejných prostranství - veřejné (parkové) zeleně
		TI plochy technické infrastruktury - inženýrské sítě
		DS plochy dopravní infrastruktury - silniční doprava
		DZ plochy dopravní infrastruktury - drážní doprava
		DU plochy dopravní infrastruktury - účelové komunikace
		ZZ plochy zemědělské - zahrady a sady v nezastavěném území
		ZT plochy zemědělské - trvalé travní porosty
		ZO plochy zemědělské - orná půda
		NL plochy lesní
		NP plochy přírodní
		NV plochy vodní a vodo hospodářské
		NK plochy zeleně - zeleně krajinná (nelesní)
		NT plochy těžby nerostů

KORIDORY A PLOCHY ÚZEMNÍCH REZERV

R01	územní rezerva pro možné budoucí umístění plochy bydlení v rodinných domech
R03	územní rezerva pro možné budoucí umístění plochy veřejných prostranství - místní komunikace a veřejná prostranství

DOPRAVA

stav	návrh
	železnice
	silnice II. třídy
	silnice III. třídy (funkce dopravně obslužná)
	komunikace pro pěší
	cyklostezky

HYDROLOGIE

	významný vodní tok
	ostatní vodní toky
	ostatní vodní toky zatrubněné

ÚZEMNÍ SYSTÉM EKOLOGICKÉ STABILITY

stav	návrh
	RBK - regionální biokoridor
	RBC - regionální biocentrum
	LBK - lokální biokoridor
	LBC - lokální biocentrum
	interakční prvky

OCHRANNÁ PÁSMA VYMEZENÁ ÚZEMNÍM PLÁNEM

	ochranná pásma maximálního vlivu ploch výroby a skladování a ploch technické infrastruktury na životní prostředí
--	--

INFORMATIVNÍ ÚDAJE

	hranice katastrálních území
	hranice řešeného území (= hranice k.ú. Heřmanky nad Odrou)
	autobusová zastávka
	železniční zastávka
	hlavní odvodňovací zařízení (nejedná se o hlavní odvodňovací zařízení ve smyslu vodního zákona)
	prognózní zdroje stavebního kamene (Q 9295500 Heřmanky)

NADŘAZENÁ TECHNICKÁ INFRASTRUKTURA

stav	návrh
	el. vedení VN
	RR trasy

LIMITY VYUŽITÍ ÚZEMÍ

stav	návrh
	silniční ochranné pásmo - silnice II. a III. třídy (15m)
	ochranné pásmo železnice (60m)
	ochranné pásmo hřbitova
	užívání pozemků do vzdálenosti 50m od okraje lesa
	Natura 2000 - Evropský významná lokalita - Horní Odra (CZ0813810)
	významný krajinný prvek plošný
	významný krajinný prvek liniový
	aktivní zóna záplavového území
	záplavové území Q100
	ochranné pásmo vodních zdrojů II. stupně vnější
	ochranné pásmo vodních zdrojů II. stupně vnitřní
	nemovité kulturní památky
	architektonicky významné objekty
	válečné hroby, pietní místa
	ochranné pásmo památného stromu
	památný strom
	svahové nestability
	užívání pozemků sousedících s korytem toku při výkonu správy vodního toku (6m)
	ochranné pásmo el. vedení (2m, 7m, 10m)
	dálkový migrační koridor
	výhradní ložisko a současně i hranice chráněného ložiskového území
	dobývací prostor
	poddolované území
	ochranná pásma leteckých zabezpečovacích zařízení

Celé správní území obce spadá do vodního útvaru povrchových a podzemních vod Horní Odra a leží v přírodním parku Oderské vrchy.

Celé správní území je zájmovým územím Ministerstva obrany z hlediska povolování vyjmenovaných druhů staveb obsažených v textové části odůvodnění ÚP Heřmanky.

KOORDINAČNÍ VÝKRES

1 : 5.000

Pořizovatel: Městský úřad Odry, stavební úřad
Projektant: AR projekt, s.r.o., Hviezdoslavova 29, 627 00 Brno

Datum zpracování: 11/2016

Vedoucí projektant:

Ing. arch. Milan Hučík

Vypracovali: Ing. arch. Milan Hučík

Ing. Michaela Kolibová

AR
projekt, s.r.o.

II.01