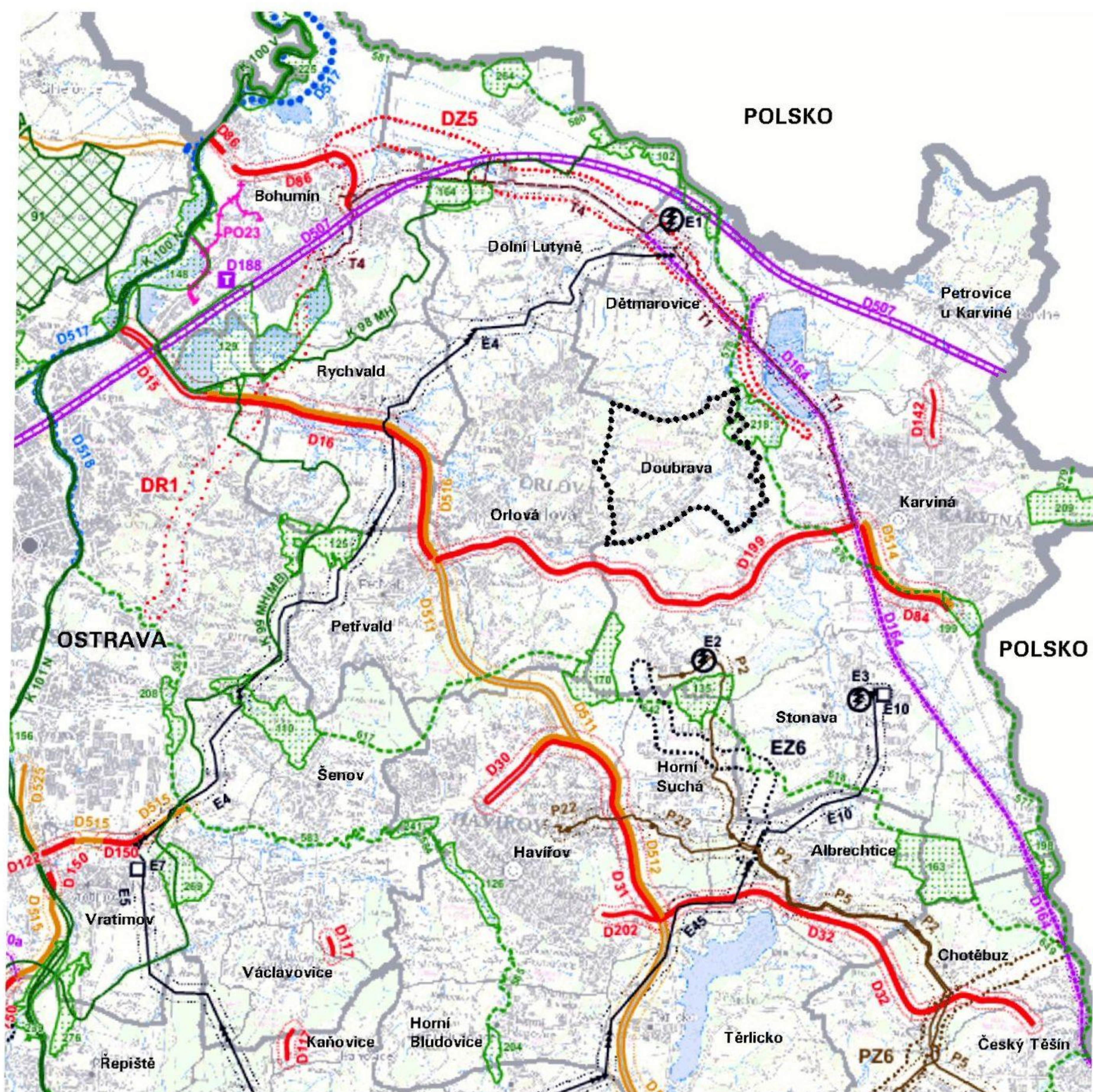




ÚZEMNÍ PLÁN DOUBRAVA

- ODŮVODNĚNÍ II.2.b VÝKRES ŠIRŠÍCH VZTAHŮ



ADMINISTRATIVNÍ HRANICE A SÍDLA

- HRANICE ČR
- HRANICE KRAJE
- HRANICE SPRÁVNÍHO OBLASTI OBCE S ROZŠÍŘENOU PŮSOBNOSTÍ
- HRANICE SPRÁVNÍHO OBLASTI OBCE
- KRAJSKÉ MĚSTO
- OBEC S ROZŠÍŘENOU PŮSOBNOSTÍ
- OBEC

ŘEŠENÍ ZŮR MSK

PLOCHY A KORIDORY NADMÍSTNÍHO VÝZNAMU

- SILNIČNÍ DOPRAVA
- ŽELEZNIČNÍ DOPRAVA
- ELEKTROENERGETIKA
- PLYNOENERGETIKA
- MALÁ VARIANTA V.N. NOVÉ HEŘMINOVY (VZ1a)
- KORIDORY A PLOCHY PRO SOUBOR DOPROVODNÝCH TECHNICKÝCH OPATŘENÍ V KORYTĚ A ÚDOLNÍ NÍVĚ ŘEKY OPAVY VE VAZBĚ NA MENŠÍ VODNÍ NÁDRŽ NOVÉ HEŘMINOVY (VZ1a)

ÚZEMNÍ SYSTÉM EKOLOGICKÉ STABILITY

- NADREGIONÁLNÍ BIOCENTRUM (NRBC)
- NADREGIONÁLNÍ BIODORODOR (NRBK)
- REGIONÁLNÍ BIOCENTRUM (RBC)
- REGIONÁLNÍ BIODORODOR (RBK)

ÚZEMNÍ REZERVY

- SILNIČNÍ DOPRAVA

KÓDOVÉ OZNAČENÍ PLOCH A KORIDORŮ

Plochy a koridory dle ZŮR MSK

- DZ2, DR1 silniční doprava
- DZ11 železniční doprava
- EZ1 elektroenergetika
- PZ12 plynoenergetika
- VZ1a vodní nádrž Nové Heřminovy a doprovodná protipovodňová opatření
- OZ1 migrační koridor pro velké savce v prostoru Jablunkovské brázy (nadregionální biokoridor ÚSES)

Územní systém ekologické stability (ÚSES)

- 99 kód NRBC
- K95 kód NRBK
- 254 kód RBC
- 000 kód RBK

Typ osy nadregionálního biokoridoru:

- V vodní
- N nivní
- MH mezofilní hájové
- MB mezofilní bukové
- H horské

Plochy a koridory záměrů převzatých bez věcné změny ze schválených ÚPN VÚC

- D8, D30, D321, D302 silniční doprava
- D164, D507 železniční doprava
- D517 vodní doprava
- D188, D305 ostatní doprava
- AV587 vodní nádrže
- E27, P5, PR1, T4, V27 technická infrastruktura
- PO23 protipovodňová ochrana
- RP301 plocha pro ekonomické aktivity

ZÁMĚRY PŘEVZATÉ DO ZŮR MSK BEZ VĚCNÉ ZMĚNY ZE SCHVÁLENÝCH ÚPN VÚC

PLOCHY A KORIDORY VEŘEJNÉ PROSPĚŠNÝCH STAVEB

- RYCHLOSTNÍ SILNICE
- SILNICE I. TRÍDY - ČTYŘPRUHOVÁ
- SILNICE I. TRÍDY - DVOUPRUHOVÁ
- SILNICE II. TRÍDY - DVOUPRUHOVÁ
- SILNICE III. TRÍDY - DVOUPRUHOVÁ
- MODERNIZACE ŽELEZNIČNÍ TRATE
- ŽELEZNIČNÍ TRATĚ
- ŽELEZNIČNÍ VLEČKA
- LETIŠTĚ
- DOPRAVNÍ TERMINÁL, LOGISTICKÉ CENTRUM
- LANOVKA
- ELEKTRICKÉ VEDENÍ 110 KV
- VÝZNAMNÁ ROZVODNA VVN/VVN NEBO VVN/VN
- VÝZNAMNÝ ENERGETICKÝ ZDROJ
- VTL PLYNOVOD
- TEPELNÝ NAPAJEČ
- PRODUKTOVOD
- VÝZNAMNÝ VODOVODNÍ ŘAD PITNÉ VODY
- OCHRANNÁ HRÁZ NEBO JINÉ OPATŘENÍ
- SUCHÁ OCHRANNÁ NÁDRŽ (VČ. OCHRANNÉ HRÁZE)
- REVITALIZACE VODNÍHO TOKU

PLOCHY A KORIDORY OSTATNÍCH ZÁMĚRŮ NADMÍSTNÍHO VÝZNAMU

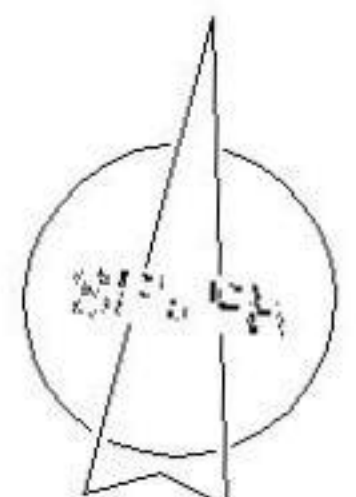
- PLOCHA PRO EKONOMICKÉ AKTIVITY
- SILNICE I. TRÍDY - DVOUPRUHOVÁ
- LETIŠTĚ
- LANOVKA
- ELEKTRICKÉ VEDENÍ 110 KV

PLOCHY A KORIDORY ÚZEMNÍCH REZERV

- SILNICE I. TRÍDY - ČTYŘPRUHOVÁ
- SILNICE I. TRÍDY - DVOUPRUHOVÁ
- SILNICE II. TRÍDY - DVOUPRUHOVÁ
- SILNICE III. TRÍDY - DVOUPRUHOVÁ
- VYSOKORYCHLOSTNÍ TRATĚ
- ŽELEZNIČNÍ TRATĚ
- VÝZNAMNÝ ENERGETICKÝ ZDROJ
- ELEKTRICKÉ VEDENÍ 400 KV
- VTL PLYNOVOD
- VÝZNAMNÝ VODOVODNÍ ŘAD PITNÉ VODY
- ÚZEMNÍ REZERVA PRO ZABEZPEČENÍ ZÁJMU STÁTU, VYPLYVAJÍCÍ Z MEZINÁRODNÍCH ZÁVAZKŮ
- VODNÍ CESTA
- LOKALITA VHODNÁ PRO AKUMULACI VOD

ŘEŠENÉ ÚZEMÍ – HRANICE OBCE DOUBRAVA

<table border="1"> <tr><td>OZNAČENÍ DOKUMENTACE:</td><td>ÚZEMNÍ PLÁN DOUBRAVA</td></tr> <tr><td>OBJEDNATEL:</td><td>OBEC DOUBRAVA</td></tr> <tr><td>PORÍZOVATEL:</td><td>MĚSTSKÝ ÚRAD ORLOVÁ</td></tr> <tr><td>ZHOTOVITEL:</td><td>ATELIER ARCHPLAN OSTRAVA s.r.o.</td></tr> </table>	OZNAČENÍ DOKUMENTACE:	ÚZEMNÍ PLÁN DOUBRAVA	OBJEDNATEL:	OBEC DOUBRAVA	PORÍZOVATEL:	MĚSTSKÝ ÚRAD ORLOVÁ	ZHOTOVITEL:	ATELIER ARCHPLAN OSTRAVA s.r.o.	<p>ATELIER ARCHPLAN OSTRAVA s.r.o. Maršalova 3168, 723 00 Ostrava-Mariňov, zeman@archplan.cz</p>
OZNAČENÍ DOKUMENTACE:	ÚZEMNÍ PLÁN DOUBRAVA								
OBJEDNATEL:	OBEC DOUBRAVA								
PORÍZOVATEL:	MĚSTSKÝ ÚRAD ORLOVÁ								
ZHOTOVITEL:	ATELIER ARCHPLAN OSTRAVA s.r.o.								
ZODPOVĚDNÝ PROJEKTANT:	Ing.Arch.MIROSLAV HUĐÁK								
URBANISTICKÁ KONCEPCE, KOORDINACE DOPRAVNÍ INFRASTRUKTURA, TECHNICKÁ INFRASTRUKTURA, VYUŽITÍ ÚZEMÍ, PŮDŇNÍ FOND, KOORDINACE ÚZEMNÍ SYSTÉM EKOLOGICKÉ STABILITY, DEMOGRAFIE, ŽIVOTNÍ PROSTŘEDÍ, SPOLUPRÁCE	Ing.Arch.MIROSLAV HUĐÁK Ing.MARTIN KREJČÍ Ing.JAROSLAV ČAVLAS Ing.Arch.RADEK HORÁK Ing.Arch.MAGDALENA ZEMANOVÁ RNDr.MILAN POLEDNÍK Mgr.KAREL ZEMAN								
ZAKÁZKOVÉ ČÍSLO:	1115/09								
EXPEDICE:	DUBEN 2011								
MĚŘÍTKO:	1:100000								



EVROPSKÁ UNIE
EVROPSKÝ FOND PRO REGIONÁLNÍ ROZVOJ
ŠANCE PRO VÁŠ ROZVOJ



TENTO PROJEKT BYL SPOLUFINANCOVÁN Z EVROPSKÉHO FONDU PRO REGIONÁLNÍ ROZVOJ V RÁMCI INTEGROVANÉHO OPERAČNÍHO PROGRAMU

ZÁKLAD VÝKRESU ŠIRŠÍCH VZTAHŮ A LEGENDA JSOU PŘEVZATY Z VÝKRESU A.2: PLOCHY A KORIDORY NADMÍSTNÍHO VÝZNAMU, ÚSES A ÚZEMNÍ REZERVY ZÁŠAD ÚZEMNÍHO ROZVOJE MORAVSKOSLEZSKÉHO KRAJE