

# ÚZEMNÍ PLÁN TŘEBOM

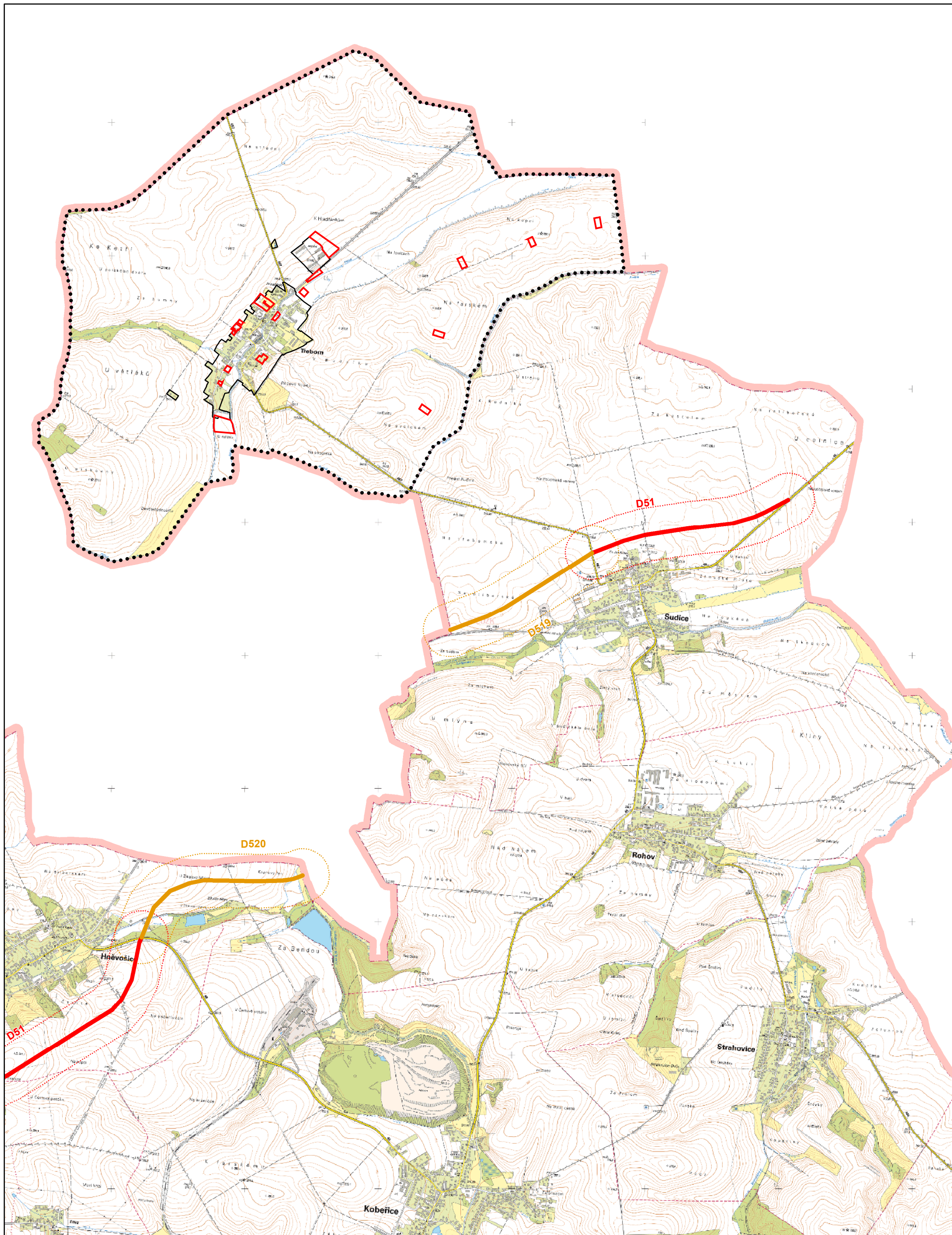
## ŠIRŠÍ VZTAHY



### LEGENDA VÝKRESU II./B.2.

STAV	NÁVRH	ÚZEMNÍ REZERVA	
			HRANICE STÁTNÍ
			HRANICE ŘEŠENÉHO ÚZEMÍ
			HRANICE ZASTAVĚNÉHO ÚZEMÍ OBCE K 30.3.2016
			PLOCHY ZASTAVITELNÉ
			SILNICE I. TŘÍDY - DVOUPRUHOVÁ S KORIDOREM PRO VÝSTAVBU

V CELÉM ROZSAHU ŘEŠENÉHO ÚZEMÍ NUTNO RESPEKTOVAT JEVY  
- ÚZEMÍ S ARCHEOLOGICKÝMI NÁLEZY ÚAN III.



MINISTERSTVO  
PRO MÍSTNÍ  
ROZVOJ ČR

Územní plán Třebom byl spolufinancován z prostředků Ministerstva pro místní rozvoj ČR, podprogramu 117D0510 – Podpora územně plánovacích dokumentací obcí.

**KOBEN** ATELIÉR  
Ing. arch. Helga Kozelská Bencúrová



OBEC	TŘEBOM		
POŘIZOVATEL	MĚSTSKÝ ÚŘAD KRAVAŘE, ODBOR VÝSTAVBY, ÚZEMNÍHO PLÁNOVÁNÍ A ŽIVOTNÍHO PROSTŘEDÍ		
ODPOVĚDNÝ PROJEKTANT	ING. ARCH. HELGA KOZELSKÁ BENCÚROVÁ		
SPOLUPRÁCE	UDI MORAVA, SPOL. S R. O. - ING. BEDŘICH NEČAS; ARKO, SPOL. S R. O. - ING. ZDENĚK CHUDÁREK; ING. ALENA KIMLOVÁ		
DIGITALIZACE	PAVEL MAREN		
	MEŘITKO 1 : 25 000	DATUM: 08/2016	ČÍSLO VÝKRESU: <b>II.B.2.</b>