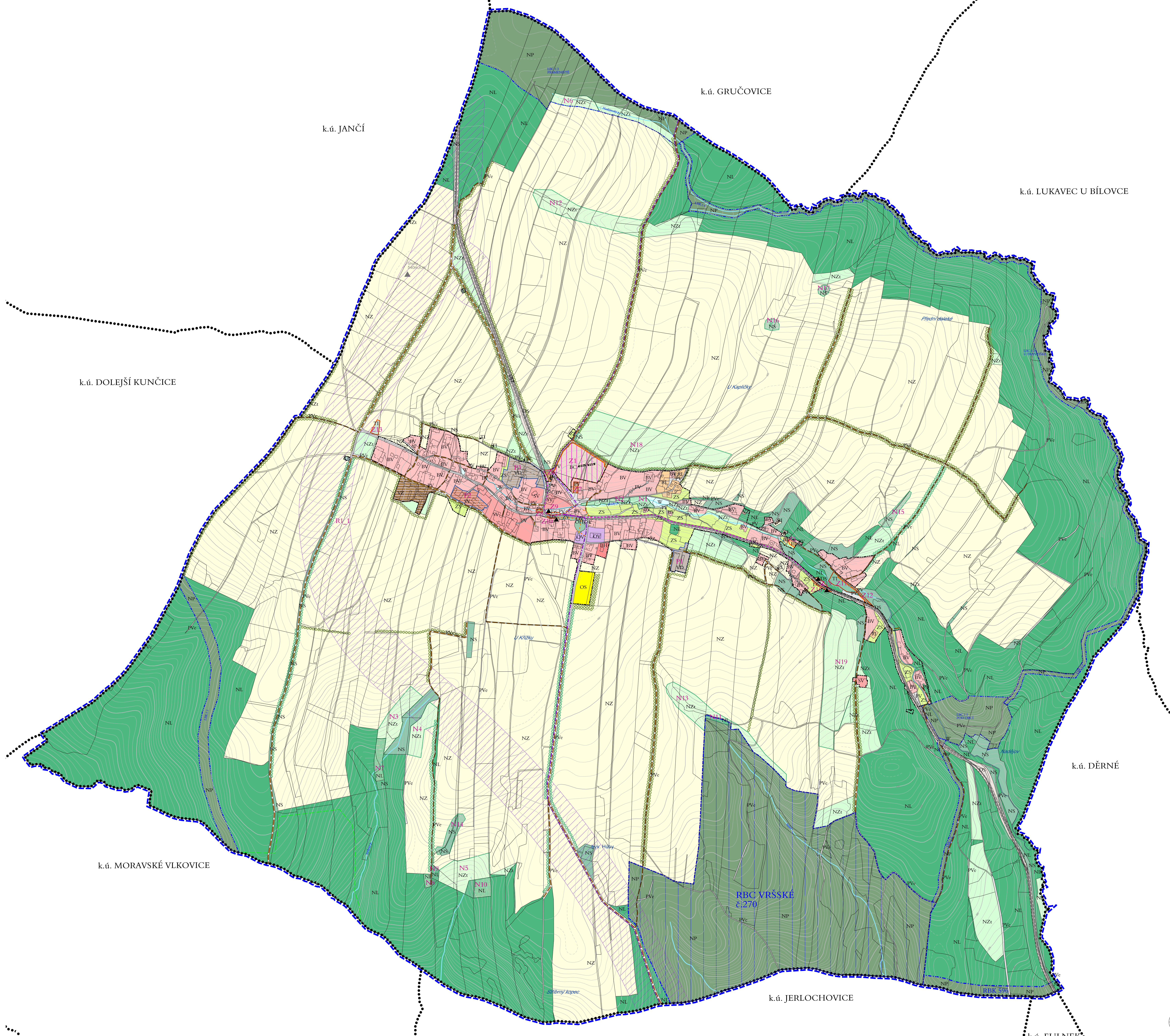


ÚZEMNÍ PLÁN VRČKY



ZASTAVĚNÉ ÚZEMÍ

- hranice zastavěného území k 16.2.2017
- plochy, ve kterých je rozhodování o změnách v území podmíněno zpracováním územní studie

VYMEZENÍ PLOCH, VE KTERÝCH JE ROZHODOVÁNÍ O ZMĚNÁCH V ÚZEMÍ PODMÍNĚNO ZPRACOVÁNÍM ÚZEMNÍ STUDIE

- | | |
|--|---|
| | PLOCHY BYDLENÍ
BC bydlení v rodinných domech - čisté
BV bydlení v rodinných domech - venkovské
BH bydlení v bytových domech |
| | PLOCHY REKREACE
RI rekreace - plochy staveb pro rodinnou rekreaci |
| | PLOCHY OBČANSKÉHO VYBAVENÍ
OV občanské vybavení - veřejná infrastruktura
OS občanské vybavení - tělocvična a sportovní zařízení
OH občanské vybavení - hřiště |
| | PLOCHY SMÍŠENÉ OBYTNÉ
SV plochy smíšené obytné - venkovské |
| | PLOCHY DOPRAVNÍ INFRASTRUKTURY
DS dopravní infrastruktura - silniční
DG dopravní infrastruktura - garáže |
| | PLOCHY TECHNICKÉ INFRASTRUKTURY
TI technická infrastruktura - inženýrské sítě |
| | PLOCHY VÝROBY A SKLADOVÁNÍ
VZ výroba a skladování - zemědělská výroba
VD výroba a skladování - drobná a řemeslná výroba |
| | PLOCHY VEŘEJNÝCH PROSTRANSTVÍ
PV veřejná prostranství
PVe Plochy veřejných prostranství v nezastavěném území
ZV veřejná prostranství - veřejná zelen |
| | PLOCHY ZELENÉ
ZS zeleň - soukromá a vyhrazená |
| | PLOCHY VODNÍ A VODOHOSPODÁŘSKÉ
W plochy vodní a vodohospodářské |
| | PLOCHY ZEMĚDĚLSKÉ
NZ plochy zemědělské
NZi plochy zemědělské - trvale travní porost |
| | PLOCHY LESNÍ
NL plochy lesní |
| | PLOCHY PŘÍRODNÍ
NP plochy přírodní |
| | PLOCHY SMÍŠENÉ NEZASTAVĚNÉHO ÚZEMÍ
NS plochy smíšené nezastavěného území |

PŘÍRODA A KRAJINA, ÚSES

- RBC - regionální biocentrum
- RBK - regionální biokoridor
- LBC - místní biocentrum
- LBK - místní biokoridor
- interakční prvky

HYDROLOGIE

- vodní toky v otevřeném korytě

DOPRAVA

- | | |
|--|---|
| | územní rezerva dopravní infrastruktury |
| | silnice I. třídy |
| | místní komunikace (funkce obslužná) |
| | účelová komunikace (hlavní polní a lesní cesty) |
| | hlavní pěší trasy |
| | cyklostezky a cyklotrasy |
| | turistické trasy |
| | autobusová zastávka |
| | funkční skupina místních komunikací |
| | B sběrné komunikace |
| | C obslužné komunikace (umožní obsluhu všech staveb) |
| | D1 obytné zóny, pěší zóny (smíšený provoz chodců a vozidel) |

INFORMATIVNÍ ÚDAJE

- | | |
|--|--|
| | hranice katastrálních území |
| | hranice řešeného území |
| | značení zastavěných ploch |
| | značení ploch přestavby |
| | značení ploch změn v krajinné územní rezervě |
| | značení územní rezervy |
| | brownfield |



"Územní plán Vrčky byl spolufinancován z prostředků Ministerstva pro místní rozvoj"

POŘIZOVATEL: MÚO Odry, odbor stavební úřad PROJEKTANT: KT architekti Ing. arch. Pavel Klán Adolfovská 32, 518 01 Odry tel.: +420 655 944 999 e-mail: kt@kt.cz www.kt-arch.cz	Zodpovědný projektant: Ing. arch. Pavel Klán Vypracoval: Ing. arch. Olga Klánová Bc. Petra Fíglovská	KT architekti C. VIVREVSU 1.2b
DATUM ZPRACOVÁNÍ: 12/2019 VÝKRES: HLAVNÍ VÝKRES		1: 5 000

ZÁZNAM O ÚČINNOSTI	
Spsření orgán, který územní plán vydal: Zastupitelstvo obce Vrčky Datum rozhodnutí úřadem: Pořizovatel: Městský úřad Odry, odbor stavební úřad Operávaná úřední osoba: Ing. et Ing. Petr Skácel Funkce: vedoucí odboru stavební úřad MÚO Odry: Podpis:	[oblast úředního razítka]

