

ÚZEMNÍ PLÁN OBCE ČERMNÁ VE SLEZSKU - změna č.2

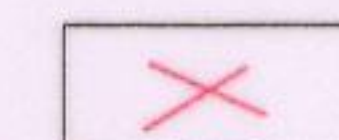
03/2007

NÁVRH

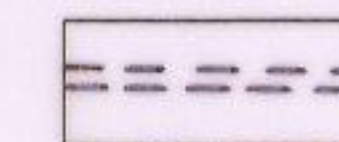


LEGENDA (SE DOPLŇUJE O) :

NÁVRH



RUŠENÝ JEV



SJÍZDNÝ CHODNÍK

ZMĚNA GRAFICKÉ ČÁSTI

VÝKRES

4. DOPRAVA

1: 5 000

NAVROVANÁ ZMĚNA ŘEŠÍ:

1. DOPRAVNÍ NAPOJENÍ NOVĚ NAVRŽENÉ ZÓNY TV - RETENČNÍ NÁDRZ
2. DOPRAVNÍ NAPOJENÍ ZÓN TV A SPR
4. ZMĚNA DOPRAVNÍHO NAPOJENÍ ZÓN PA A BI

Ostatní řešení zůstává zachováno, není dotčeno změnou.



Ing.arch. Jan Kovář - JK ATELIER

17. LÍSTOPADU 21, 747 06 OPAVA, TEL./FAX: 553711334/ČO:13601211,DIČ:CZ480725200

ÚZEMNÍ PLÁN OBCE ČERMNÁ VE SLEZSKU ZMĚNA Č. 2	
OBJEDNATEL:	OBEC ČERMNÁ VE SLEZSKU
PORÍZOVATEL:	MĚSTO VÍTKOV, odbor výstavby a ÚP
KRESLIL:	ING. ARCH. JAN KOVÁŘ

