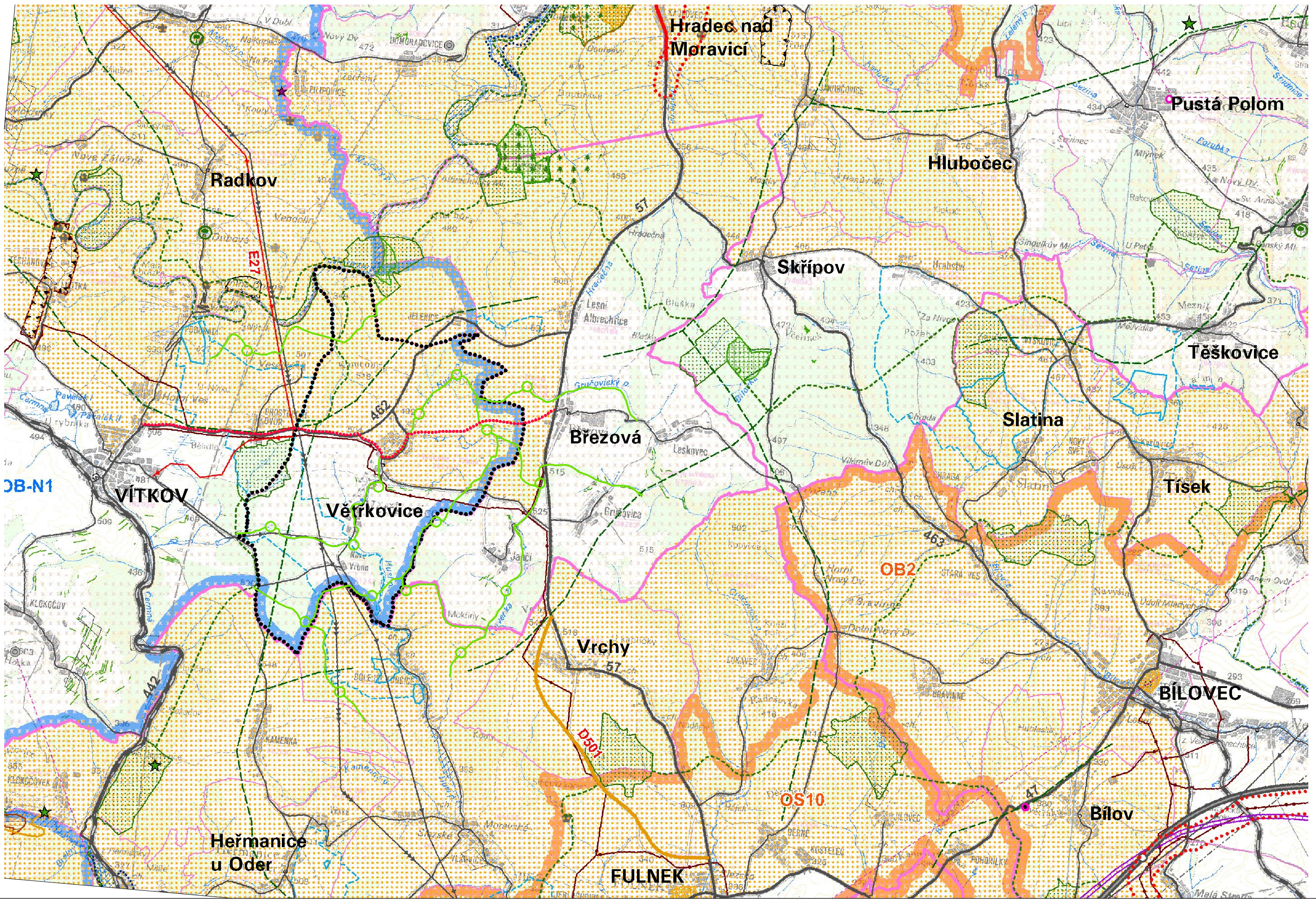


# ÚZEMNÍ PLÁN VĚTRKOVICE

- ODŮVODNĚNÍ

## II.2.b) VÝKRES ŠIRŠÍCH VZTAHŮ



### ADMINISTRATIVNĚ SPRÁVNÍ ČLENĚNÍ

- hranice ČR
- hranice kraje
- hranice správního obvodu obce s rozšířenou působností
- hranice správního obvodu obce

### LIMITY VYUŽITÍ ÚZEMÍ

#### Doprava

- dálnice, rychlostní silnice
- silnice I. třídy - čtyřpruhová
- silnice I. třídy - dvoupruhová
- silnice II. třídy - čtyřpruhová
- silnice II. třídy - dvoupruhová
- silnice III. třídy - čtyřpruhová
- silnice III. třídy - dvoupruhová
- mimoúrovňová křižovatka
- celostátní trať
- regionální trať
- železniční vlečka
- železniční stanice, OP železniční tratě
- veřejné letiště
  - s mezinárodním provozem
  - neveřejné letiště s vnitrostátním provozem
- záchranná křižovatka
- sportovní
- vzletová a přistávací plocha
- ochranné pásmo vzletové a přistávací dráhy

#### Energetika

- elektrické vedení 400 kV
- elektrické vedení 220 kV
- elektrické vedení 110 kV
- významný energetický zdroj
- významná rozvodna
- VVTL plynovod
- VTL plynovod
- regulační stanice VVTL/VTL
- podzemní zásobník plynu
- Spoje
  - radiová stanice
  - radiová stanice MV ČR
  - televizní vysílač
  - OP vysílače (ČRa)
  - páteřní radioreléová trasa (ČRa + PČR)
  - monitorovací stanice

### Odpadové hospodářství

- skládka
- spalovna odpadů
- kalíšě, odvaly

### Lázeňství

- lázeňské místo
- lázeňské území - vnější
- lázeňské území - vnitřní

### Kulturní a historické hodnoty

- městská památková rezervace/zóna > 10 ha
- vesnická památková rezervace/zóna > 10 ha
- městská památková rezervace/zóna < 10 ha
- vesnická památková rezervace/zóna < 10 ha
- OP nemovitých kulturních památek
- území s archeologickými nálezy
- archeologická rezervace
- významná sakrální stavba
- historický park a zahrada
- významná kulturní dominanta
- historické krajinné struktury

### Vodní hospodářství

- chráněná oblast přirozené akumulace vod
- vodní plochy
- stanovené záplavové území
- inundace
- OP vodního zdroje I. stupně
- OP vodního zdroje II. stupně - vnitřní
- OP vodního zdroje II. stupně a II. stupně - vnější
- OP vodního zdroje III. stupně
- OP přírodních léčivých zdrojů

### Ochrana přírody a krajiny

- chráněná krajinná oblast
- maloplošné ZCHU > 10 ha
- maloplošné ZCHU < 10 ha
- NATURA 2000
  - ptačí oblast
  - evropsky významná lokalita (EVL) > 10 ha
  - evropsky významná lokalita (EVL) < 10 ha
  - přírodní park
  - ostatní biologicky cenné lokality
  - území se zvýšenou estetickou hodnotou
  - les

### významný krajinný horizont - nadregionální

### významný krajinný horizont - regionální

### Hominové prostředí

- dobývací prostor - těžebný > 10 ha
- dobývací prostor - netěžebný > 10 ha
- chráněné ložiskové území
- území ovlivněné probíhající nebo ukončenou důlní činností \*
- plochy A
- plochy B
- plochy C1
- území s předpokládaným výskytem důlních děl > 10 ha
- území s předpokládaným výskytem důlních děl < 10 ha

### Území obrany a bezpečnosti státu

- sesuvná území - aktivní > 10 ha
- sesuvná území - ostatní > 10 ha
- zóna havarijního plánování
- zájmové území MO ČR nebo MV ČR

### ŘEŠENÍ ZÚR MSK

#### Rozvojové osy a oblasti

- OB2 rozv. oblast republikového významu
- OB-N1 rozv. oblast nadmístního významu
- OS10 rozv. osa republikového významu
- OS-N1 rozv. osa nadmístního významu

#### Specifické oblasti

- SOB4 spec. obl. republikového významu
- SOB-N1 spec. obl. nadmístního významu

#### Plochy a koridory nadmístního významu

- DZ4 silniční doprava
- DZ11 železniční doprava
- EZ1 elektroenergetika
- PZ12 plynoenergetika
- VZ1a malá varianta v.n. Nové Heřmanovy

#### Územní systém ekologické stability

- nadregionální biocentrum
- regionální biocentrum
- nadregionální biokoridor
- regionální biokoridor

#### Územní rezervy

- DR1 silniční doprava

### ZÁMĚRY PŘEVZATÉ BEZ VĚCNÉ ZMĚNY ZE SCHVÁLENÝCH ÚPN VÚC

#### Veřejně prospěšné stavby

##### Doprava

- rychlostní silnice
- silnice I. třídy - čtyřpruhová
- silnice I. třídy - dvoupruhová
- silnice II. třídy - dvoupruhová
- silnice III. třídy - dvoupruhová
- železniční trať
- modernizace železniční tratě
- železniční vlečka
- dopravní terminál, logistické centrum
- letišťe
- lanovka

##### Vodní hospodářství

- suchá ochranná nádrž (vč. ochranné hráze)
- ochranná hráz nebo jiné opatření
- revitalizace vodního toku
- významný vodovodní řad pitné vody

##### Energetika

- elektrické vedení 400 kV
- elektrické vedení 110 kV
- významná rozvodna
- významný energetický zdroj
- VTL plynovod
- produktovod
- tepelný napáječ

### Ostatní záměry nadmístního významu ZE SCHVÁLENÝCH ÚPN VÚC

- silnice I. třídy - dvoupruhová
- letišťe
- lanovka
- elektrické vedení 110 kV
- plocha pro ekonomické aktivity

#### Územní rezervy

##### Doprava

- silnice I. třídy - čtyřpruhová
- silnice I. třídy - dvoupruhová
- silnice II. třídy - dvoupruhová
- silnice III. třídy - dvoupruhová
- vysoke rychlostní trať
- železniční trať
- územní rezerva pro zabezpečení zájmů státu vyplývající z mezinárodních závazků
- vodní cesta

##### Vodní hospodářství

- lokality vhodné pro akumulaci vod
- významný vodovodní řad pitné vody

##### Energetika

- elektrické vedení 400 kV
- významný energetický zdroj
- VTL plynovod

#### Kódové označení záměrů

- D132 doprava
- V22 vodovody
- PO23 protipovodňová ochrana
- E1 elektroenergetika
- P10 produktovod
- T5 tepelný napáječ
- AV507 vodní nádrže
- RP301 plocha pro ekonomické aktivity

### ŘEŠENÉ ÚZEMÍ - HRANICE OBCE VĚTRKOVICE

### LOKÁLNÍ ÚSES - BIOCENTRA, BIAKORIDORY

### NAVRŽENÁ CYKLICKÁ TRASA

OZNAČENÍ	ÚZEMNÍ PLÁN VĚTRKOVICE	ATELIER ARCHPLAN OSTRAVA s.r.o. Měškovská 3168, 723 00 Ostrava-Město; <a href="mailto:osm@archplan.cz">osm@archplan.cz</a>
OBEDNATEL	OBEC VĚTRKOVICE	
PORUČOVATEL	MĚSTSKÝ ÚŘAD VÍTKOV	ZODPOVĚDNÝ PROJEKTANT: Ing. Arch. MIROSLAV HUBÁK
ZHOTOVITEL	ATELIER ARCHPLAN OSTRAVA s.r.o.	
URBANISTICKÁ KONCEPCE, KOORDINACE DOPRAVNÍ INFRASTRUKTURA TECHNICKÁ INFRASTRUKTURA VÝŠŤŮVÝSTAVNÍ FOND ÚZEMNÍ SYSTÉM EKOLOGICKÉ STABILITY DEMOGRAFIE, ŽIVOTNÍ PROSTŘEDÍ SPOLUPRÁCE		Ing. Arch. MIROSLAV HUBÁK Ing. Jiří DATENSKÝ Ing. Jaroslav ČALAS Ing. Tereza NOVÁČKOVÁ Ing. Arch. Petr ŠRÁMA Ing. Milan POLEŽNÍK Mgr. Kateřina ŽEMANOVÁ
ZÁKAZOVÉ ČÍSLO: 1167/14		EXPEDICE: LEDEN 2017
MĚŘITKO: 1:50000		

ZÁKLAD VÝKRESU ŠIRŠÍCH VZTAHŮ A LEGENDA JSOU PŘEVZATY Z VÝKRESU B.1: KOORDINAČNÍ VÝKRES ODŮVODNĚNÍ ZÁSAD ÚZEMNÍHO ROZVOJE MORAVOSLEZSKÉHO KRAJE.

