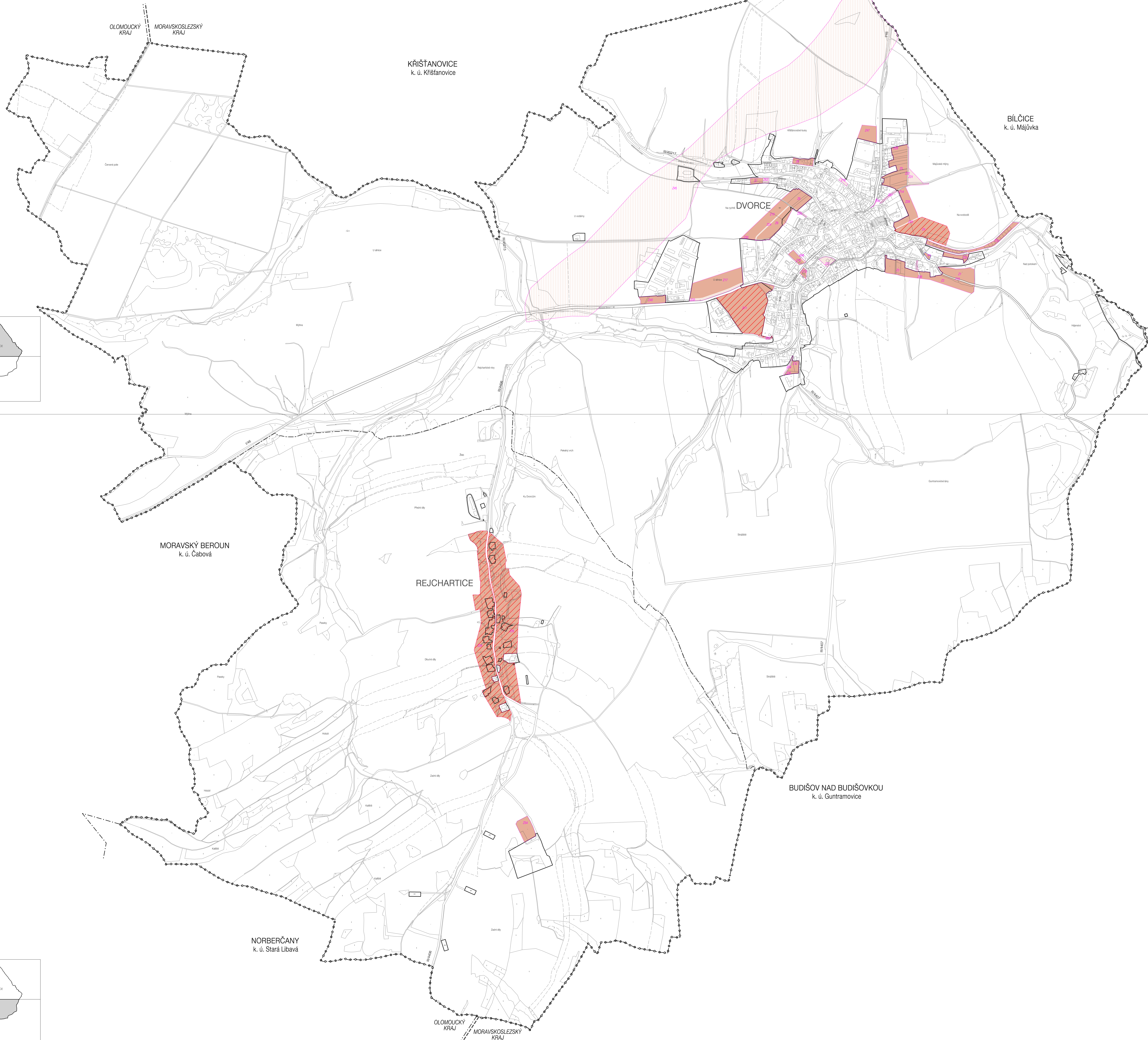


ÚZEMNÍ PLÁN DVORCE



LEGENDA	
	hranice katastrálního území
	zastavěná území k 30.9.2015
	zastavěná plošnost
	plochy zeleň
	identifikační plochy orné - zastavěná plošnost
	identifikační plochy orné - plochy zeleň
	plochy určené k provedení územní studie

ZÁZNAM O ÚČINNOSTI	
Opisná část územního plánu (výhledový návrh)	Zastupitelstvo obce DVORCE
Skutná účinnost:	05.03.2017
Opisná část územního plánu (výhledový návrh)	Obec (oblasti) nebyla projednána
Opisná část územního plánu (výhledový návrh)	Obec (oblasti) nebyla projednána
Opisná část územního plánu (výhledový návrh)	Obec (oblasti) nebyla projednána
Opisná část územního plánu (výhledový návrh)	Obec (oblasti) nebyla projednána
Opisná část územního plánu (výhledový návrh)	Obec (oblasti) nebyla projednána
Opisná část územního plánu (výhledový návrh)	Obec (oblasti) nebyla projednána
Opisná část územního plánu (výhledový návrh)	Obec (oblasti) nebyla projednána
Opisná část územního plánu (výhledový návrh)	Obec (oblasti) nebyla projednána

VÝKRES ZÁKLADNÍHO ČLENĚNÍ ÚZEMÍ	
ÚZEMNÍ PLÁN DVORCE - VÝHLEDNÝ NÁVRH	UTB
EVROPSKÝ ČÍSLO: 01-001-346	
ZADAVATEL: URBANISTICKÉ STŘEDISKO BRNO, s.p.a.	
PROJEKTOVÝ: ING. ARCH. J. SOULOVSKÝ, ING. J. HROVČEK	
OPR. PRÁCE: ING. P. VEJSELY, ING. M. HOŠTIVÝ, ING. T. DOLEŽAL	
POŘIZOVATEL: MĚSTSKÝ ÚŘAD BRNO	
MĚŘITÍ: 1:500	1.1
DATA: BRZDIN 2017	

ZÁZNAM O ÚČINNOSTI	
Opisná část územního plánu (výhledový návrh)	Zastupitelstvo obce DVORCE
Skutná účinnost:	05.03.2017
Opisná část územního plánu (výhledový návrh)	Obec (oblasti) nebyla projednána
Opisná část územního plánu (výhledový návrh)	Obec (oblasti) nebyla projednána
Opisná část územního plánu (výhledový návrh)	Obec (oblasti) nebyla projednána
Opisná část územního plánu (výhledový návrh)	Obec (oblasti) nebyla projednána
Opisná část územního plánu (výhledový návrh)	Obec (oblasti) nebyla projednána
Opisná část územního plánu (výhledový návrh)	Obec (oblasti) nebyla projednána
Opisná část územního plánu (výhledový návrh)	Obec (oblasti) nebyla projednána
Opisná část územního plánu (výhledový návrh)	Obec (oblasti) nebyla projednána

VÝKRES ZÁKLADNÍHO ČLENĚNÍ ÚZEMÍ	
ÚZEMNÍ PLÁN DVORCE - VÝHLEDNÝ NÁVRH	UTB
EVROPSKÝ ČÍSLO: 01-001-346	
ZADAVATEL: URBANISTICKÉ STŘEDISKO BRNO, s.p.a.	
PROJEKTOVÝ: ING. ARCH. J. SOULOVSKÝ, ING. J. HROVČEK	
OPR. PRÁCE: ING. P. VEJSELY, ING. M. HOŠTIVÝ, ING. T. DOLEŽAL	
POŘIZOVATEL: MĚSTSKÝ ÚŘAD BRNO	
MĚŘITÍ: 1:500	1.1
DATA: BRZDIN 2017	

