

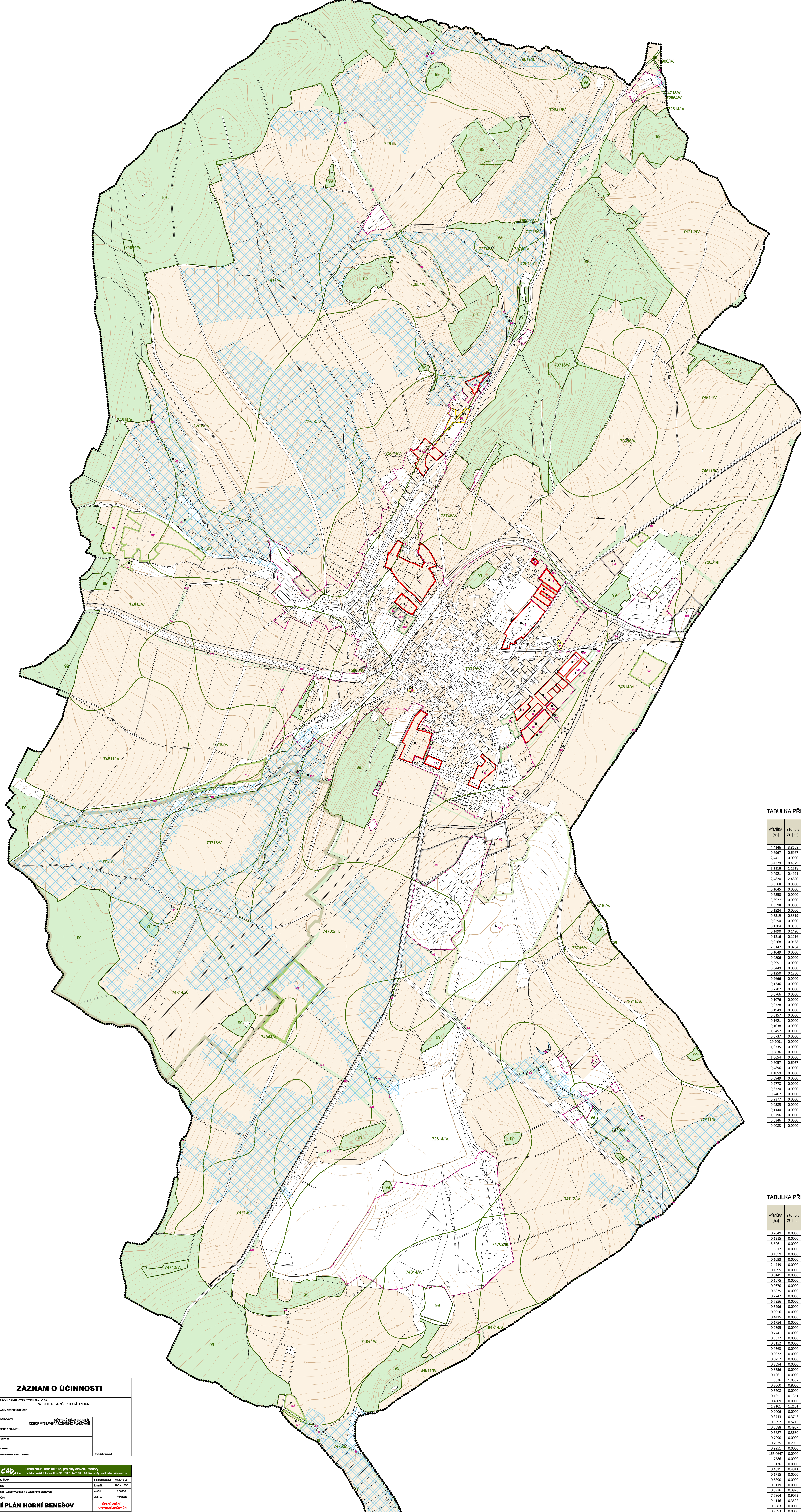


ÚZEMNÍ PLÁN HORNÍ BENEŠOV

ÚPLNÉ ZNĚNÍ PO VYDÁNÍ ZMĚNY Č.1

VÝKRES PŘEDPOKLÁDANÝCH ZÁBORŮ PŮDNIHO FUNDU

1:5 000



- KULTURNÍ PLOCH**
 - ZEMĚDĚLSKÉ POZEMLKY (ZPF)
 - LESNÍ POZEMLKY (PUPFL)
 - OSTATNÍ POZEMLKY
- OSTATNÍ PRVKY**
 - ŘEŠENÉ ÚZEMÍ
 - ZASTAVĚNÉ ÚZEMÍ K 01.09.2019
 - ZASTAVITELNÉ PLOCHY
 - ČÍSLO PLOCHY S ROZDÍLNÝM ZPŮSOBEM VYUŽITÍ - NÁVRH
 - HRANICE BPEJ
 - KÓD A TRÍDA OCHRANY BPEJ
 - INVESTICE DO PŮDY ZA ÚČELEM ZLEPŠENÍ PŮDNÍ ÚRODNOSTI - PLOCHA ODVODNĚNÁ
 - INVESTICE DO PŮDY ZA ÚČELEM ZLEPŠENÍ PŮDNÍ ÚRODNOSTI - MELIORAČNÍ KANÁLY
- PRŮŘEZOVÉ**
 - B PLOCHY BYDLENÍ
 - RX PLOCHY REKREACE SPECIFICKÝCH FOREM
 - O PLOCHY OBČANSKÉHO VYBAVENÍ
 - OS PLOCHY PRO TĚLOVÝCHOVU A SPORT
 - DS PLOCHY PRO SILNIČNÍ DOPRAVU
 - TV PLOCHY PRO VODNÍ HOSPODÁŘSTVÍ
 - TO.1 PLOCHY PRO NAKLÁDÁNÍ S ODPADY
 - IP PLOCHY VEŘEJNÝCH PROSTRANSTVÍ
 - V PLOCHY VÝROBY A SKLADOVÁNÍ
 - WT VODNÍ PLOCHY A TOKY
 - Z PLOCHY SÍDELNĚ ZELENÉ
 - K PLOCHY KRAJINNĚ ZELENÉ
 - P PLOCHY PŘÍRODNÍ
 - L PLOCHY LEŠNÍ
 - S.x PLOCHY SMĚŠENÉ SPECIFICKÉ A OSTÁTNÍ

TABULKA PŘEDPOKLÁDANÝCH ZÁBORŮ ZPF A PUPFL (1. ČÁST):

VÝMĚRA [ha]	z toho v ZPF [ha]	v PUPFL [ha]	z toho v ZPF [ha]	z toho v PUPFL [ha]	z toho v ZPF [ha]	z toho v PUPFL [ha]	z toho v ZPF [ha]	z toho v PUPFL [ha]	z toho v ZPF [ha]	z toho v PUPFL [ha]	OS/O	POPIS	VÝMĚRA [m ²]	číslo výtahů	
4.4146	3.8668	0.0000	4.2817	0.0000	0.0000	0.0000	0.0000	0.0000	0.0000	0.0000	0.0000	1	plocha bydlení	44146	B
0.0987	0.0987	0.0000	0.0987	0.0000	0.0000	0.0000	0.0000	0.0000	0.0000	0.0000	0.0000	2	plocha bydlení	4987	B
2.4411	0.0000	0.0000	2.5414	0.0000	0.0000	0.0000	0.0000	0.0000	0.0000	0.0000	2.5414	5	plocha bydlení	24411	B
0.4329	0.4329	0.0000	0.0000	0.0000	0.0000	0.0000	0.0000	0.0000	0.0000	0.0000	0.0000	6	plocha bydlení	4329	B
1.1118	1.1118	0.0000	0.8117	0.0000	0.0000	0.0000	0.0000	0.0000	0.0000	0.0000	0.8117	8	plocha bydlení	11118	B
0.8021	0.8021	0.0000	0.2163	0.0000	0.0000	0.0000	0.0000	0.0000	0.0000	0.0000	0.2163	9	plocha bydlení	4021	B
2.4820	2.4820	0.0000	0.0289	0.0000	0.0000	0.0000	0.0000	0.0000	0.0000	0.0000	0.0289	16	plocha bydlení	24820	B
0.0568	0.0568	0.0000	0.0568	0.0000	0.0000	0.0000	0.0000	0.0000	0.0000	0.0000	0.0568	18	plocha bydlení	6568	B
0.1045	0.0000	0.0000	0.1045	0.0000	0.0000	0.0000	0.0000	0.0000	0.0000	0.0000	0.1045	19	plocha bydlení	1045	B
0.1759	0.0000	0.0000	0.1759	0.0000	0.0000	0.0000	0.0000	0.0000	0.0000	0.0000	0.1759	24	plocha výroby a skladování	1759	V
0.8027	0.0000	0.0000	0.8027	0.0000	0.0000	0.0000	0.0000	0.0000	0.0000	0.0000	0.8027	25	plocha výroby a skladování	8027	V
3.1998	0.0000	0.0000	0.6029	0.0000	0.0000	0.0000	0.0000	0.0000	0.0000	0.0000	0.6029	27	plocha výroby a skladování	31998	V
0.1934	0.0000	0.0000	0.0000	0.0000	0.0000	0.0000	0.0000	0.0000	0.0000	0.0000	0.0000	28	plocha výroby a skladování	1934	V
0.1316	0.1316	0.0000	0.0000	0.0000	0.0000	0.0000	0.0000	0.0000	0.0000	0.0000	0.0000	38	plocha pro tělovýchovu a sport	1316	OS
0.1319	0.1319	0.0000	0.1319	0.0000	0.0000	0.0000	0.0000	0.0000	0.0000	0.0000	0.0000	39	plocha pro tělovýchovu a sport	1319	OS
0.0354	0.0000	0.0000	0.0000	0.0000	0.0000	0.0000	0.0000	0.0000	0.0000	0.0000	0.0000	32	plocha pro vodní hospodářství	354	TV
0.1384	0.1384	0.0000	0.0000	0.0000	0.0000	0.0000	0.0000	0.0000	0.0000	0.0000	0.0000	36	plocha pro nakládání s odpady	1384	TO.1
0.1490	0.1490	0.0000	0.1490	0.0000	0.0000	0.0000	0.0000	0.0000	0.0000	0.0000	0.0000	37	plocha pro silniční dopravu	1490	DS
0.0568	0.0568	0.0000	0.0000	0.0000	0.0000	0.0000	0.0000	0.0000	0.0000	0.0000	0.0000	40	plocha pro silniční dopravu	568	DS
2.1542	0.0000	0.0000	2.3867	0.0000	0.0000	0.0000	0.0000	0.0000	0.0000	0.0000	2.3867	42	plocha pro silniční dopravu	21542	DS
0.1068	0.0000	0.0000	0.1068	0.0000	0.0000	0.0000	0.0000	0.0000	0.0000	0.0000	0.1068	46	plocha veřejných prostranství	1068	IP
0.0000	0.0000	0.0000	0.0000	0.0000	0.0000	0.0000	0.0000	0.0000	0.0000	0.0000	0.0000	47	plocha veřejných prostranství	0	IP
0.0449	0.0000	0.0000	0.0449	0.0000	0.0000	0.0000	0.0000	0.0000	0.0000	0.0000	0.0449	49	plocha veřejných prostranství	449	IP
0.1720	0.1720	0.0000	0.1720	0.0000	0.0000	0.0000	0.0000	0.0000	0.0000	0.0000	0.1720	51	plocha veřejných prostranství	1720	IP
0.2966	0.0000	0.0000	0.1719	0.0000	0.0000	0.0000	0.0000	0.0000	0.0000	0.0000	0.1719	52	plocha veřejných prostranství	2966	IP
0.1346	0.0000	0.0000	0.0000	0.0000	0.0000	0.0000	0.0000	0.0000	0.0000	0.0000	0.0000	53	plocha pro silniční dopravu	1346	DS
0.1702	0.0000	0.0000	0.1702	0.0000	0.0000	0.0000	0.0000	0.0000	0.0000	0.0000	0.1702	54	plocha veřejné zeleně	1702	K
0.0766	0.0000	0.0000	0.0766	0.0000	0.0000	0.0000	0.0000	0.0000	0.0000	0.0000	0.0766	57	plocha veřejné zeleně	766	K
0.1076	0.0000	0.0000	0.1076	0.0000	0.0000	0.0000	0.0000	0.0000	0.0000	0.0000	0.1076	58	plocha veřejné zeleně	1076	K
0.0778	0.0000	0.0000	0.0778	0.0000	0.0000	0.0000	0.0000	0.0000	0.0000	0.0000	0.0778	60	plocha veřejné zeleně	778	K
0.1949	0.0000	0.0000	0.1949	0.0000	0.0000	0.0000	0.0000	0.0000	0.0000	0.0000	0.1949	60	plocha veřejné zeleně	1949	K
0.0372	0.0000	0.0000	0.0372	0.0000	0.0000	0.0000	0.0000	0.0000	0.0000	0.0000	0.0372	61	plocha veřejné zeleně	372	K
0.1621	0.0000	0.0000	0.1621	0.0000	0.0000	0.0000	0.0000	0.0000	0.0000	0.0000	0.1621	62	plocha veřejné zeleně	1621	K
0.1038	0.0000	0.0000	0.1038	0.0000	0.0000	0.0000	0.0000	0.0000	0.0000	0.0000	0.1038	63	plocha veřejné zeleně	1038	K
1.0467	0.0000	0.0000	0.0000	0.0000	0.0000	0.0000	0.0000	0.0000	0.0000	0.0000	0.0000	64	plocha veřejné zeleně	10467	K
0.0773	0.0000	0.0000	0.0773	0.0000	0.0000	0.0000	0.0000	0.0000	0.0000	0.0000	0.0773	65	plocha veřejné zeleně	773	K
28.7091	0.0000	0.0000	0.1344	0.0000	0.0000	0.0000	0.0000	0.0000	0.0000	0.0000	0.1344	66	plocha veřejné zeleně	287091	K
1.0795	0.0000	0.0000	1.0795	0.0000	0.0000	0.0000	0.0000	0.0000	0.0000	0.0000	1.0795	67	plocha veřejné zeleně	10795	K
0.3836	0.0000	0.0000	0.3836	0.0000	0.0000	0.0000	0.0000	0.0000	0.0000	0.0000	0.3836	69	plocha veřejné zeleně	3836	K
1.2654	0.0000	0.0000	1.2654	0.0000	0.0000	0.0000	0.0000	0.0000	0.0000	0.0000	1.2654	88	plocha bydlení	12654	B
0.6657	0.6657	0.0000	0.6657	0.0000	0.0000	0.0000	0.0000	0.0000	0.0000	0.0000	0.6657	89	plocha veřejné zeleně	6657	K
0.4686	0.0000	0.0000	0.4686	0.0000	0.0000	0.0000	0.0000	0.0000	0.0000	0.0000	0.4686	91	plocha veřejné zeleně	4686	K
1.8899	0.0000	0.0000	1.8899	0.0000	0.0000	0.0000	0.0000	0.0000	0.0000	0.0000	1.8899	92	plocha veřejné zeleně	18899	K
0.0949	0.0000	0.0000	0.0949	0.0000	0.0000	0.0000	0.0000	0.0000	0.0000	0.0000	0.0949	93	plocha veřejné zeleně	949	K
0.1778	0.0000	0.0000	0.1778	0.0000	0.0000	0.0000	0.0000	0.0000	0.0000	0.0000	0.1778	94	plocha veřejné zeleně	1778	K
0.6724	0.0000	0.0000	0.6724	0.0000	0.0000	0.0000	0.0000	0.0000	0.0000	0.0000	0.6724	95	plocha veřejné zeleně	6724	K
0.2462	0.0000	0.0000	0.2462	0.0000	0.0000	0.0000	0.0000	0.0000	0.0000	0.0000	0.2462	96	plocha veřejné zeleně	2462	K
0.2096	0.0000	0.0000	0.2096	0.0000	0.0000	0.0000	0.0000	0.0000	0.0000	0.0000	0.2096	100	plocha veřejné zeleně	2096	K
0.0785	0.0000	0.0000	0.0785	0.0000	0.0000	0.0000	0.0000	0.0000	0.0000	0.0000	0.0785	98	plocha veřejné zeleně	785	K
0.1144	0.0000	0.0000	0.1144	0.0000	0.0000	0.0000	0.0000	0.0000	0.0000	0.0000	0.1144	99	plocha veřejné zeleně	1144	K
1.8796	0.0000	0.0000	1.8796	0.0000	0.0000	0.0000	0.0000	0.0000	0.0000	0.0000	1.8796	100	plocha veřejné zeleně	18796	K
0.0346	0.0000	0.0000	0.0346	0.0000	0.0000	0.0000	0.0000	0.0000	0.0000	0.0000	0.0346	101	plocha veřejné zeleně	346	K
0.0083	0.0000	0.0000	0.0083	0.0000	0.0000	0.0000	0.0000	0.0000	0.0000	0.0000	0.0083	102	plocha veřejné zeleně	83	K

TABULKA PŘEDPOKLÁDANÝCH ZÁBORŮ ZPF A PUPFL (2. ČÁST):

VÝMĚRA [ha]	z toho v ZPF [ha]	v PUPFL [ha]	z toho v ZPF [ha]	z toho v PUPFL [ha]	z toho v ZPF [ha]	z toho v PUPFL [ha]	z toho v ZPF [ha]	z toho v PUPFL [ha]	z toho v ZPF [ha]	z toho v PUPFL [ha]	OS/O	POPIS	VÝMĚRA [m ²]	číslo výtahů	
0.2949	0.0000	0.0000	0.2949	0.0000	0.0000	0.0000	0.0000	0.0000	0.0000	0.0000	0.2949	104	plocha veřejné zeleně	2949	K
0.1325	0.0000	0.0000	0.1325	0.0000	0.0000	0.0000	0.0000	0.0000	0.0000	0.0000	0.1325	106	plocha veřejné zeleně	1325	K
5.9781	0.0000	0.0000	5.9781	0.0000	0.0000	0.0000	0.0000	0.0000	0.0000	0.0000	5.9781	107	plocha veřejné zeleně	59781	K
1.3812	0.0000	0.0000	1.3812	0.0000	0.0000	0.0000	0.0000	0.0000	0.0000	0.0000	1.3812	108	plocha veřejné zeleně	13812	K
0.1899	0.0000	0.0000	0.1899	0.0000	0.0000	0.0000	0.0000	0.0000	0.0000	0.0000	0.1899	107	plocha veřejné zeleně	1899	K
0.1093	0.0000	0.0000	0.1093	0.0000	0.0000	0.0000	0.0000	0.0000	0.0000	0.0000	0.1093	108	plocha veřejné zeleně	1093	K
2.2489	0.0000	0.0000	2.2472	0.0000	0.0000	0.0000	0.0000	0.0000	0.0000	0.0000	2.2472	109	plocha veřejné zeleně	22489	K
0.1595	0.0000	0.0000	0.1595	0.0000	0.0000	0.0000	0.0000	0.0000	0.0000	0.0000	0.1595	110	plocha veřejné zeleně	1595	K
0.1541	0.0000	0.0000	0.1541	0.0000	0.0000	0.0000	0.0000	0.0000	0.0000	0.0000	0.1541	110	plocha veřejné zeleně	1541	K
0.1675	0.0000	0.0000	0.1675	0.0000	0.0000	0.0000	0.0000	0.0000	0.0000	0.0000	0.1675	116	plocha veřejné zeleně	1675	K
0.0670	0.0000	0.000													