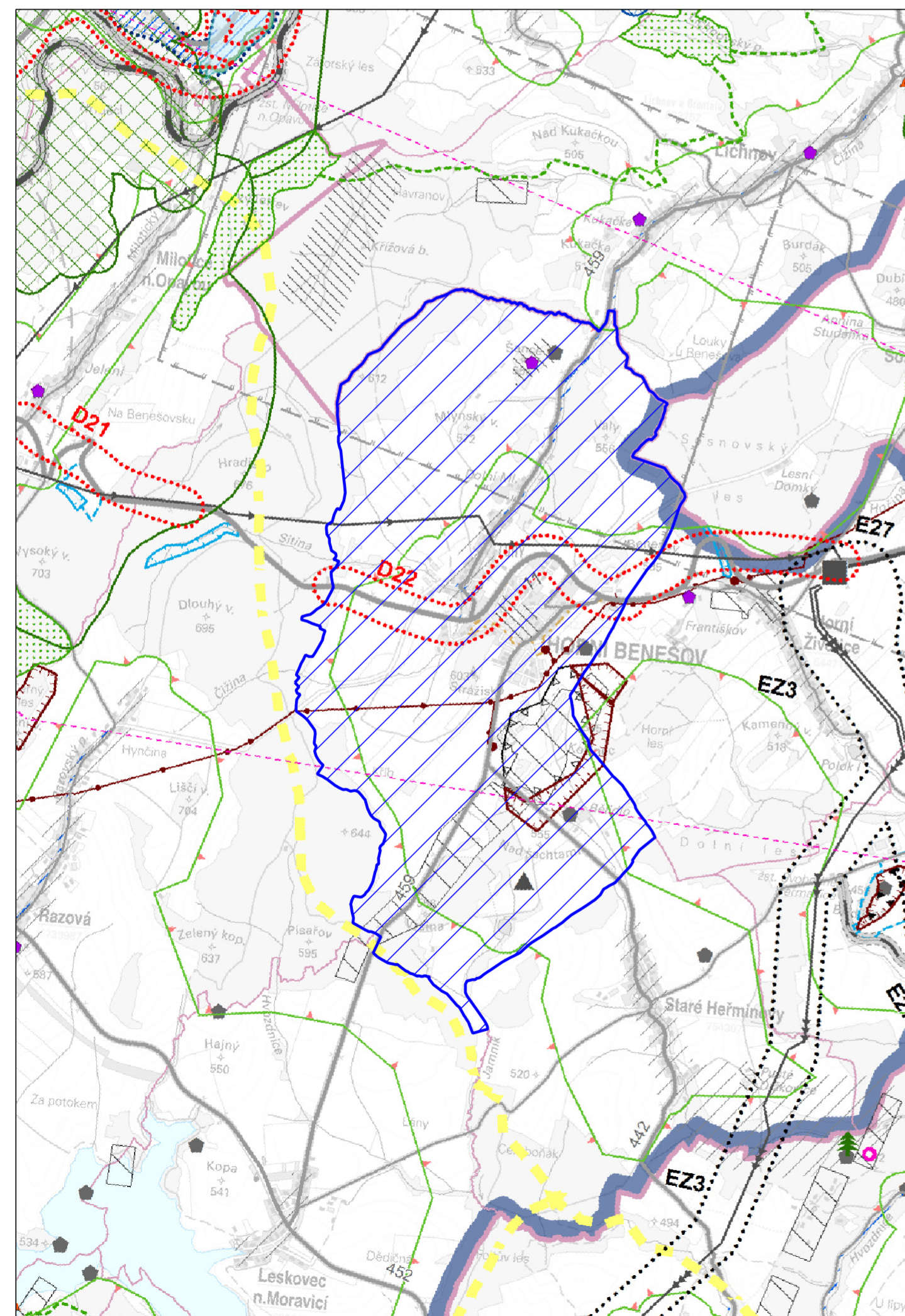
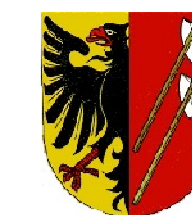


# ÚZEMNÍ PLÁN HORNÍ BENEŠOV

## ÚPLNÉ ZNĚNÍ PO VYDÁNÍ ZMĚNY Č.1

### VÝKRES ŠIRŠÍCH VZTAHŮ

1:50 000



#### JEVY INFORMATIVNÍ

##### ADMINISTRATIVNĚ SPRÁVNÍ ČLENĚNÍ

— HRANICE SPRÁVNÍHO OBVODU OBCE S ROZŠÍŘENOU PŮSOBNOSTÍ

— HRANICE SPRÁVNÍHO OBVODU OBCE

▭ ŘEŠENÉ ÚZEMÍ

#### LIMITY VYUŽITÍ ÚZEMÍ

##### DOPRAVA

— SILNICE I. TŘÍDY - DVOUPRUHOVÁ

— SILNICE II. TŘÍDY - DVOUPRUHOVÁ

— SILNICE III. TŘÍDY - DVOUPRUHOVÁ

— CELOSTÁTNÍ TRÁŤ

— REGIONÁLNÍ TRÁŤ

■ ŽELEZNIČNÍ STANICE, OP ŽELEZNIČNÍ TRATĚ

##### ENERGETIKA

— ELEKTRICKÉ VEDENÍ 400 KV

— ELEKTRICKÉ VEDENÍ 110 KV

■ ROZVODNA 400/110 KV A 220/110 KV

— VTL PLYNOVOD

• REGULAČNÍ STANICE PLYNU VTL/VTL

##### SPOJE

• RADIOVÁ STANICE

▭ OP VYSÍLAČE (MO ČR NEBO MV ČR)

— PÁTEŘNÍ RADIORELÉOVÁ TRASA

##### ODPADOVÉ HOSPODÁŘSTVÍ

▲ SKLÁDKA

##### KULTURNÍ A HISTORICKÉ HODNOTY

• NEMOVITÁ KULTURNÍ PAMÁTKA NADMÍSTNÍHO VÝZNAMU

— OP NEMOVITÝCH KULTURNÍCH PAMÁTEK

▨ ÚZEMÍ ARCHEOLOGICKÝCH NÁLEZŮ 1. KATEGORIE

▨ ÚZEMÍ ARCHEOLOGICKÝCH NÁLEZŮ 2. KATEGORIE

#### LIMITY VYUŽITÍ ÚZEMÍ (pokračování)

##### VODNÍ HOSPODÁŘSTVÍ

▭ OPVZ I. STUPNĚ

▭ OPVZ II. STUPNĚ A II. STUPNĚ - VNĚJŠÍ

▭ INUNDACE

▨ STANOVENÉ ZÁPLAVOVÉ ÚZEMÍ

▭ VODNÍ PLOCHA NAD 5 HA

##### OCHRANA PŘÍRODY A KRAJINY

▲ EVROPSKY VÝZNAMNÁ LOKALITA (EVL) < 10 HA

— DÁLKOVÝ MIGRAČNÍ KORIDOR

▭ MIGRAČNĚ VÝZNAMNÉ ÚZEMÍ

##### HORNINOVÉ PROSŘEDÍ

▨ DOBYVACÍ PROSTOR - TĚŽENÝ > 10 HA

▨ DOBYVACÍ PROSTOR - NETĚŽENÝ > 10 HA

▨ CHRÁNĚNÉ LOŽISKOVÉ ÚZEMÍ

▨ ÚZEMÍ S PŘEDPOKLÁDANÝM VÝSKYTEM DŮLNÍCH DĚL > 10 HA

• ÚZEMÍ S PŘEDPOKLÁDANÝM VÝSKYTEM DŮLNÍCH DĚL < 10 HA

##### ÚZEMÍ OBRANY A BEZPEČNOSTI STÁTU

▭ ZÁJMOVÉ ÚZEMÍ MO ČR NEBO MV ČR

CELÉ SPRÁVNÍ ÚZEMÍ JE ZÁJMOVÝM ÚZEMÍM MINISTERSTVA OBRANY Z HLEDISKA POVOLOVÁNÍ VYJMENOVANÝCH DRUHŮ STAVEB.

#### JEVY NAVRHOVANÉ

##### PLOCHY A KORIDORY NADMÍSTNÍHO VÝZNAMU

##### DOPRAVNÍ INFRASTRUKTURA

▭ SILNIČNÍ DOPRAVA

##### TECHNICKÁ INFRASTRUKTURA

▭ ELEKTROENERGETIKA

▭ VĚTRNÁ ELEKTRÁRNA / VĚTRNÝ PARK

##### KÓDOVÉ OZNAČENÍ PLOCH A KORIDORŮ NADMÍSTNÍHO VÝZNAMU, ÚZEMNÍCH REZERV

Plochy a koridory

D55 DZ5 D529 DR1

silniční doprava

E27 E21 E2v7

elektroenergetika

##### SPECIFICKÉ OBLASTI

▭ **SOB4** SPEC. OBL. REPUBLIKOVÉHO VÝZNAMU

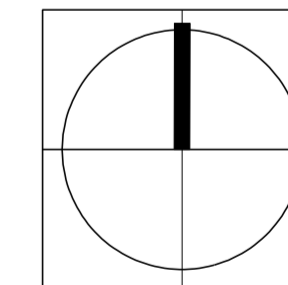
##### ÚZEMNÍ SYSTÉM EKOLOGICKÉ STABILITY

▨ NADREGIONÁLNÍ BIOCENTRUM (NRBC)

— NADREGIONÁLNÍ BIKORIDOR (NRBK)

▨ REGIONÁLNÍ BIOCENTRUM (RBC)

— REGIONÁLNÍ BIKORIDOR (RBK)



VISUALCAD, s.r.o. urbanismus, architektura, projekty staveb, interiéry Protzkarova 51, Uherské Hradiště, 68601, +420 608 888 574, info@visualcad.cz, visualcad.cz			
projektant:	Ing. arch. Radoslav Špok	číslo zakázky:	vis-2019-06
vypracoval:	Mgr. Martin Turčinek	formát:	600 x 400
pořizovatel:	Městský úřad Bruntál, Odbor výstavby a územního plánování	měřítko:	1:50 000
objednatel:	Město Horní Benešov	datum:	03/2020
akce:	<b>ÚZEMNÍ PLÁN HORNÍ BENEŠOV</b>	<b>ÚPLNÉ ZNĚNÍ PO VYDÁNÍ ZMĚNY Č.1</b>	
obsah:	<b>VÝKRES ŠIRŠÍCH VZTAHŮ</b>	číslo výkresu:	<b>II.1</b>