

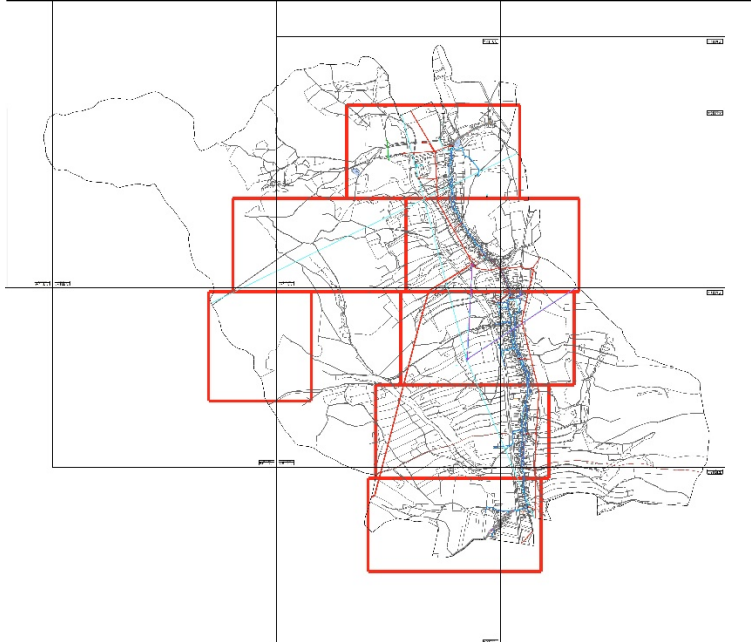
# LEGENDA

STABILIZOVANÝ STAV      NÁVRH

## TECHNICKÁ INFRASTRUKTURA - VODNÍ HOSPODÁŘSTVÍ

	KORIDORY PRO TECHNICKOU INFRASTRUKTURU (KT), VE KTERÝCH JSOU NAVRŽENA ZEJMÉNA LINOVÁ VEDENÍ MÍSTNÍHO VODOVODU A KANALIZACE
	ÚZEMNÍ REZERVA PRO TECHNICKOU INFRASTRUKTURU
	PLOCHY PRO VODNÍ HOSPODÁŘSTVÍ (TV), VE KTERÝCH JSOU SITUOVÁNA ZAŘÍZENÍ MÍSTNÍHO VODOVODU
	PLOCHY VODNÍ A VODOHOSPODÁŘSKÉ (W)
	VODNÍ ZDROJ / ZRUŠENO
	VODOVOD UŽITKOVÉ VODY - ZRUŠENÁ ČÁST
	MÍSTNÍ VODOVOD / ZRUŠENÁ ČÁST
	VODOJEM / ZRUŠENO
	ČERPACÍ STANICE VODÁRENSKÁ / ZRUŠENO
	STOKA SPLAŠKOVÉ KANALIZACE / ZRUŠENÁ ČÁST
	STOKA DEŠŤOVÉ KANALIZACE
	ČISTÍRNA ODPADNÍCH VOD / ZRUŠENO
	HLUBOKÝ VRT ČHMÚ - ZRUŠENO

### SCHÉMA KLADU VÝŘEZŮ Z MAPOVÝCH LISTŮ:



<b>ZMĚNA GRAFICKÉ ČÁSTI</b>	
VÝKRES	DATUM      ZÁŘÍ 2023
I.B.3. KONCEPCE TECHNICKÉ INFRASTRUKTURY	
MAPOVÉ LISTY	MĚŘÍTKO      1:5000

PŘEDMĚT ZMĚNY:  
- LEGENDA

STABILIZOVANÝ STAV      NÁVRH

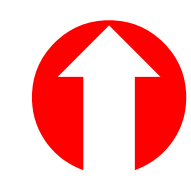
## TECHNICKÁ INFRASTRUKTURA-ENERGETIKA, ELEKTRONICKÉ KOMUNIKACE

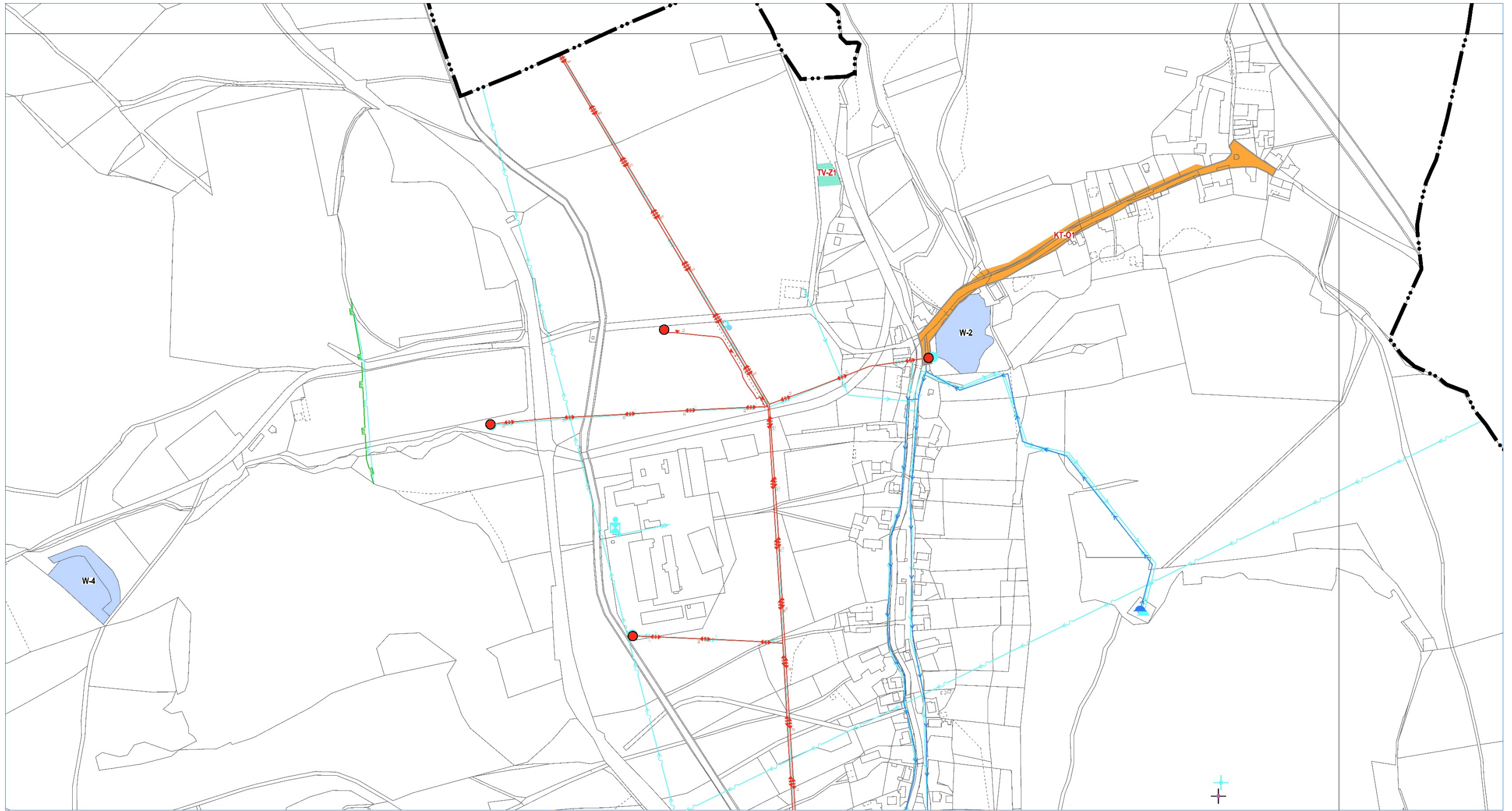
	KORIDORY PRO TECH. INFRASTRUKTURU (KT), VE KTERÝCH JSOU NAVRŽENA ZEJMÉNA LINOVÁ VEDENÍ A ZAŘÍZENÍ PRO ZÁSOBOVÁNÍ EL. ENERGIÍ A PLYNEM
	KORIDORY PRO DOPR. INFRASTRUKTURU (KD), VE KTERÝCH JSOU NAVRŽENA ZEJMÉNA LINOVÁ VEDENÍ A ZAŘÍZENÍ PRO ZÁSOBOVÁNÍ EL. ENERGIÍ A PLYNEM
	DISTRIBUČNÍ TRAFOSTANICE / RUŠENO
	VENKOVNÍ VEDENÍ ELEKTRICKÉ SÍTĚ VVN 110kV / ZRUŠENÁ ČÁST
	VENKOVNÍ VEDENÍ ELEKTRICKÉ SÍTĚ VN 22kV / ZRUŠENÁ ČÁST
	KABELOVÉ VEDENÍ ELEKTRICKÉ SÍTĚ VN 22kV / ZRUŠENÁ ČÁST
	RÁDIORELEOVÁ TRASA / ZRUŠENÁ ČÁST
	RADIOVÁ STANICE NA RÁDIORELEOVÉ TRASE / ZRUŠENO
	ZÁKLADNOVÁ STANICE / ZRUŠENO
	VYSÍLAČ - ZRUŠENO
	PLYNOVOD VTL / ZRUŠENÁ ČÁST

STAV

### JEVY OSTATNÍ

	HRANICE OBCE (ŘEŠENÉHO ÚZEMÍ)
	HRANICE KATASTRU
	VYMEZENÍ RUŠENÝCH ČÁSTÍ STÁVAJÍCÍ TECHNICKÉ INFRASTRUKTURY
	VYMEZENÍ RUŠENÝCH A MĚNĚNÝCH ČÁSTÍ KORIDORŮ





### ZMĚNA GRAFICKÉ ČÁSTI

VÝKRES

DATUM

ZÁŘÍ 2023

### II.B.3. KONCEPCE TECHNICKÉ INFRASTRUKTURY

#### PŘEDMĚT ZMĚNY:

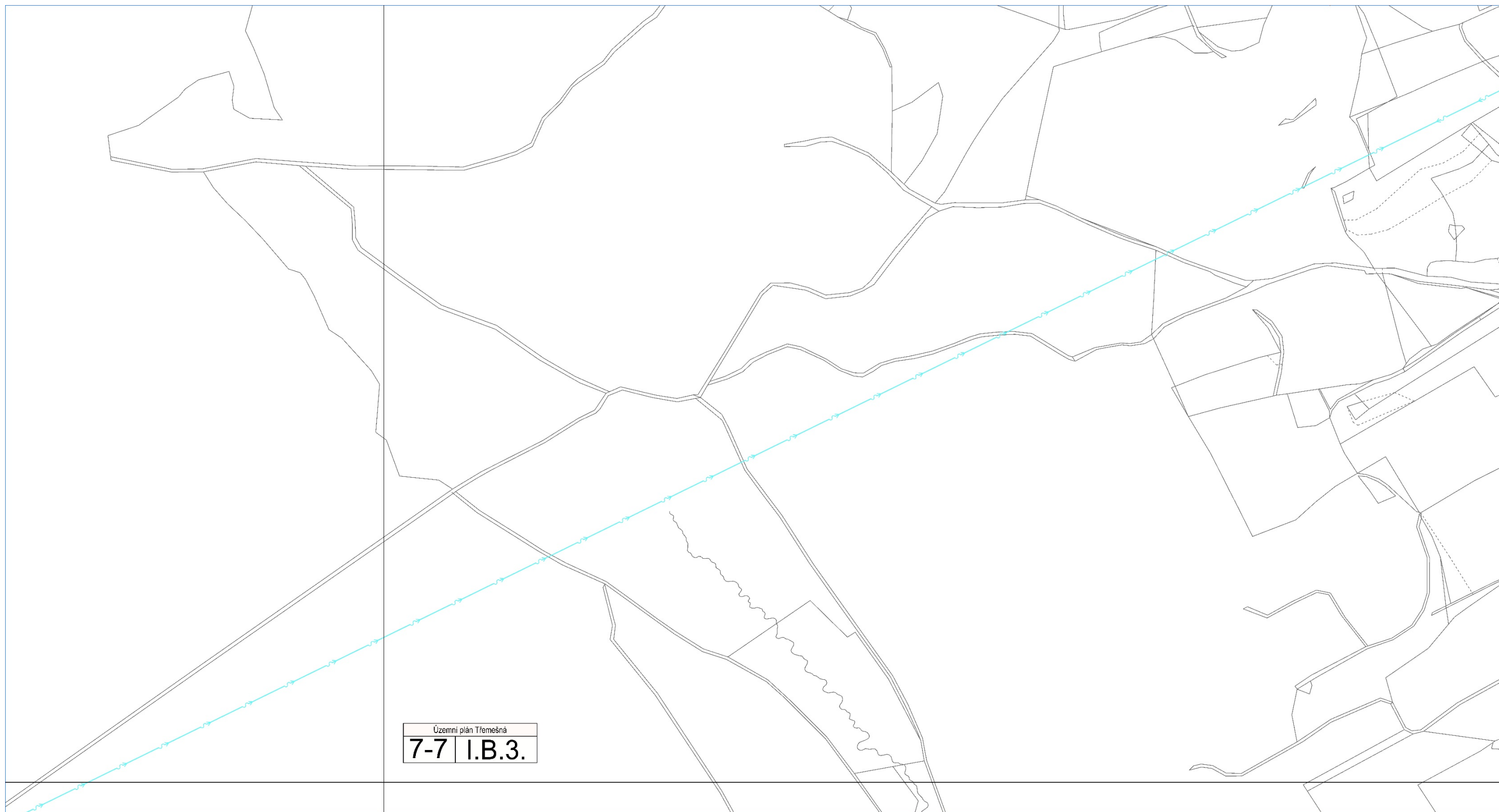
- AKTUALIZACE VYMEZENÍ TECHNICKÉ INFRASTRUKTURY DLE ÚAP ORP KRNOV 2020
- VYMEZENÍ PLOCHY PRO OBECNÍ ČOV – PLOCHA TV-Z1
- AKTUALIZACE VYMEZENÍ KORIDORU KT-01

MAPOVÉ LISTY

7-6, 6-6, 7-7, 6-7

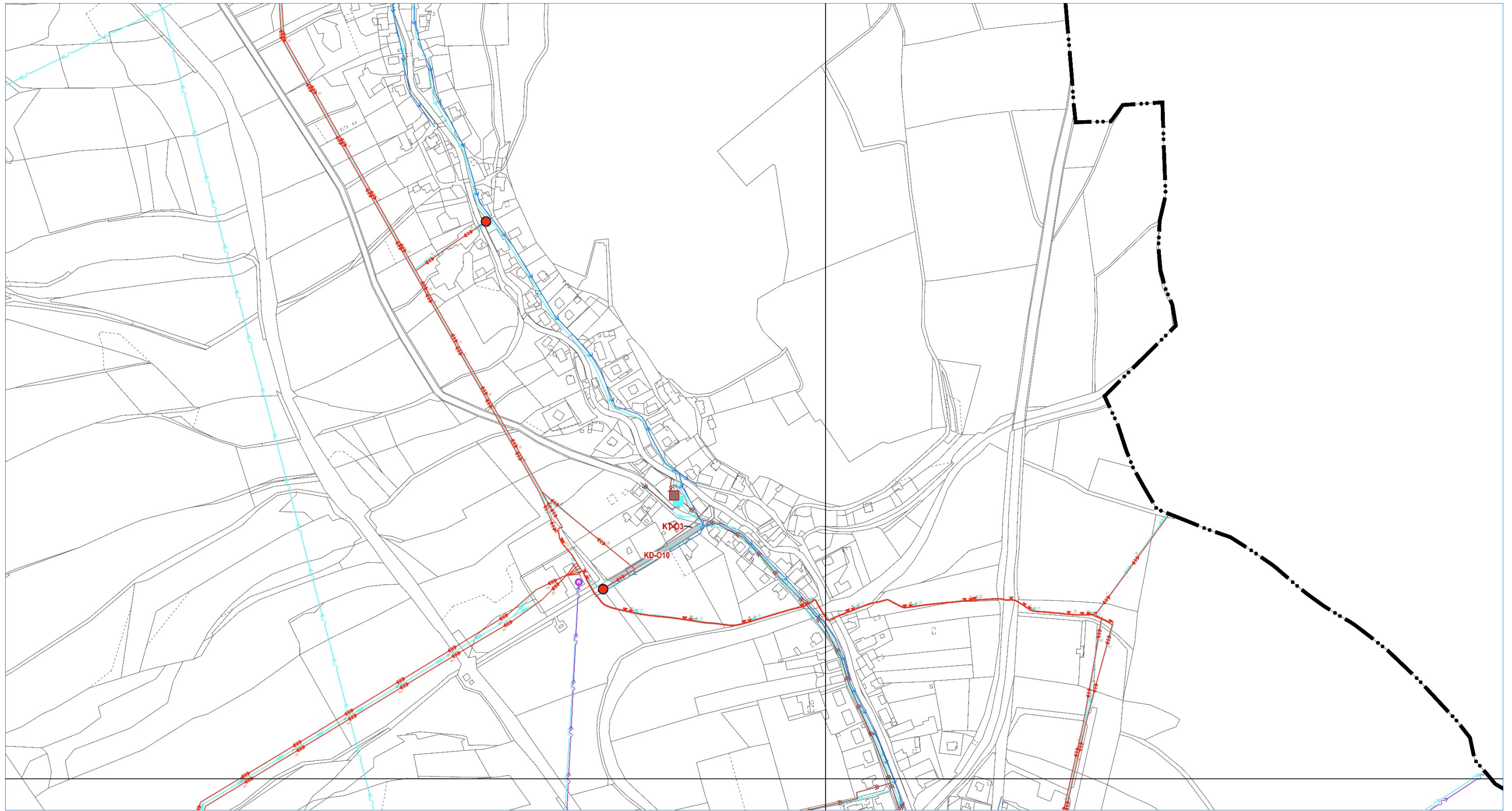
MĚŘÍTKO

1:5000



<b>ZMĚNA GRAFICKÉ ČÁSTI</b>		DATUM	
VÝKRES		ZÁŘÍ 2023	
I.B.3. KONCEPCE TECHNICKÉ INFRASTRUKTURY			
MAPOVÉ LISTY	7-7, 8-7, 7-8, 8-8	MĚŘÍTKO	1:5000

**PŘEDMĚT ZMĚNY:**  
 - AKTUALIZACE VYMEZENÍ TECHNICKÉ INFRASTRUKTURY DLE ÚAP ORP KRNOV 2020



### ZMĚNA GRAFICKÉ ČÁSTI

VÝKRES

DATUM

ZÁŘÍ 2023

### I.B.3. KONCEPCE TECHNICKÉ INFRASTRUKTURY

MAPOVÉ LISTY

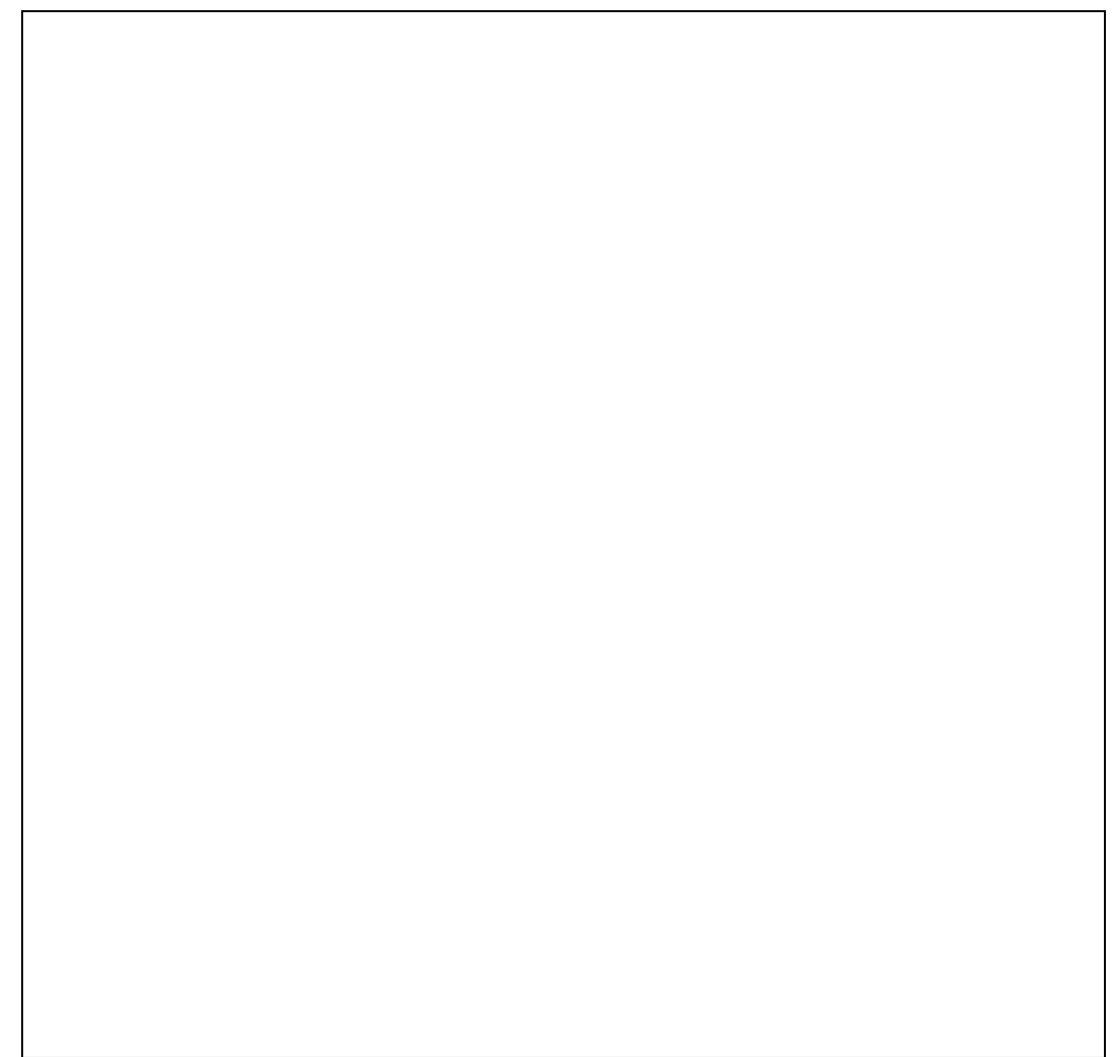
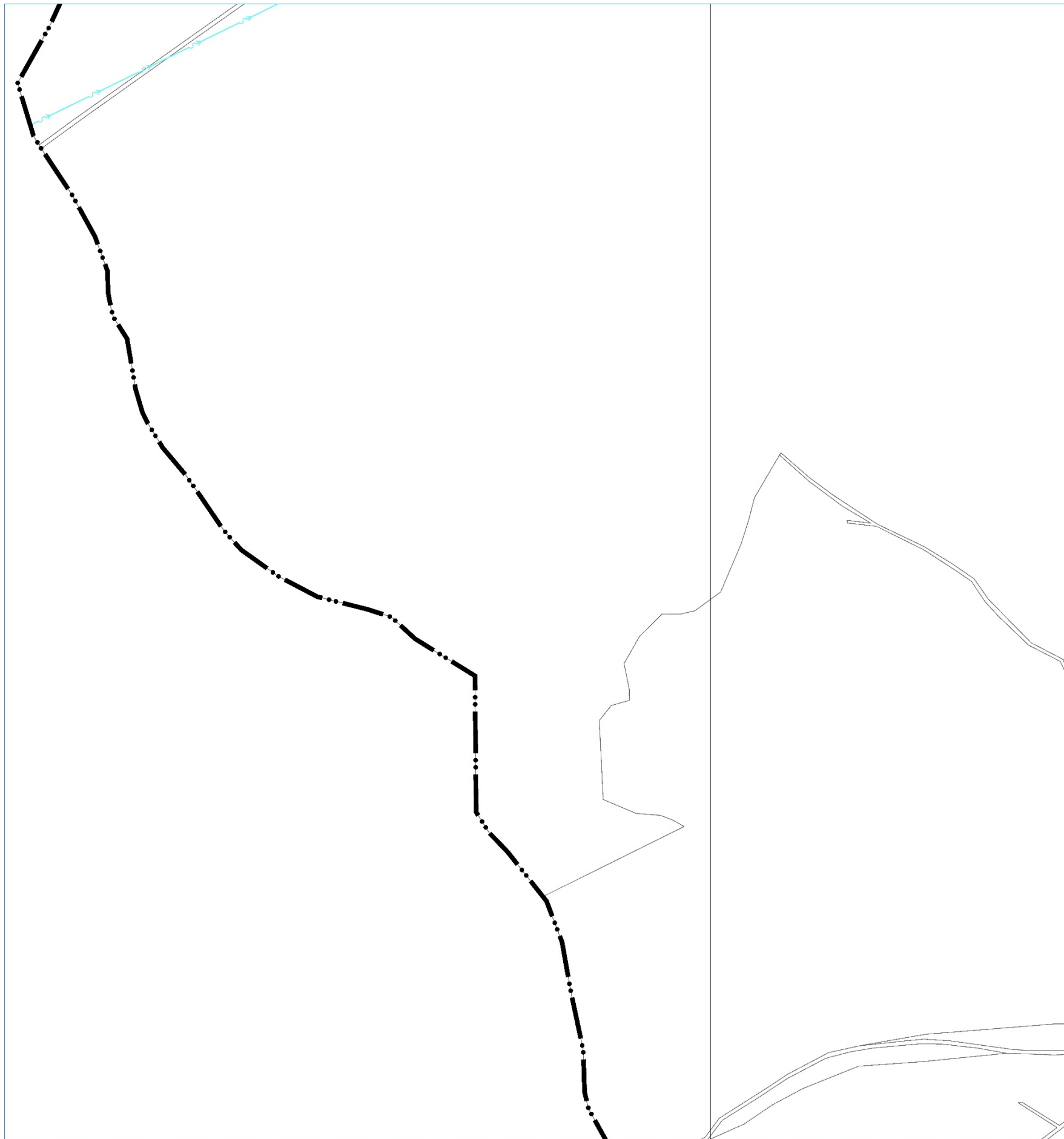
7-7, 6-7, 7-8, 6-8

MĚŘÍTKO

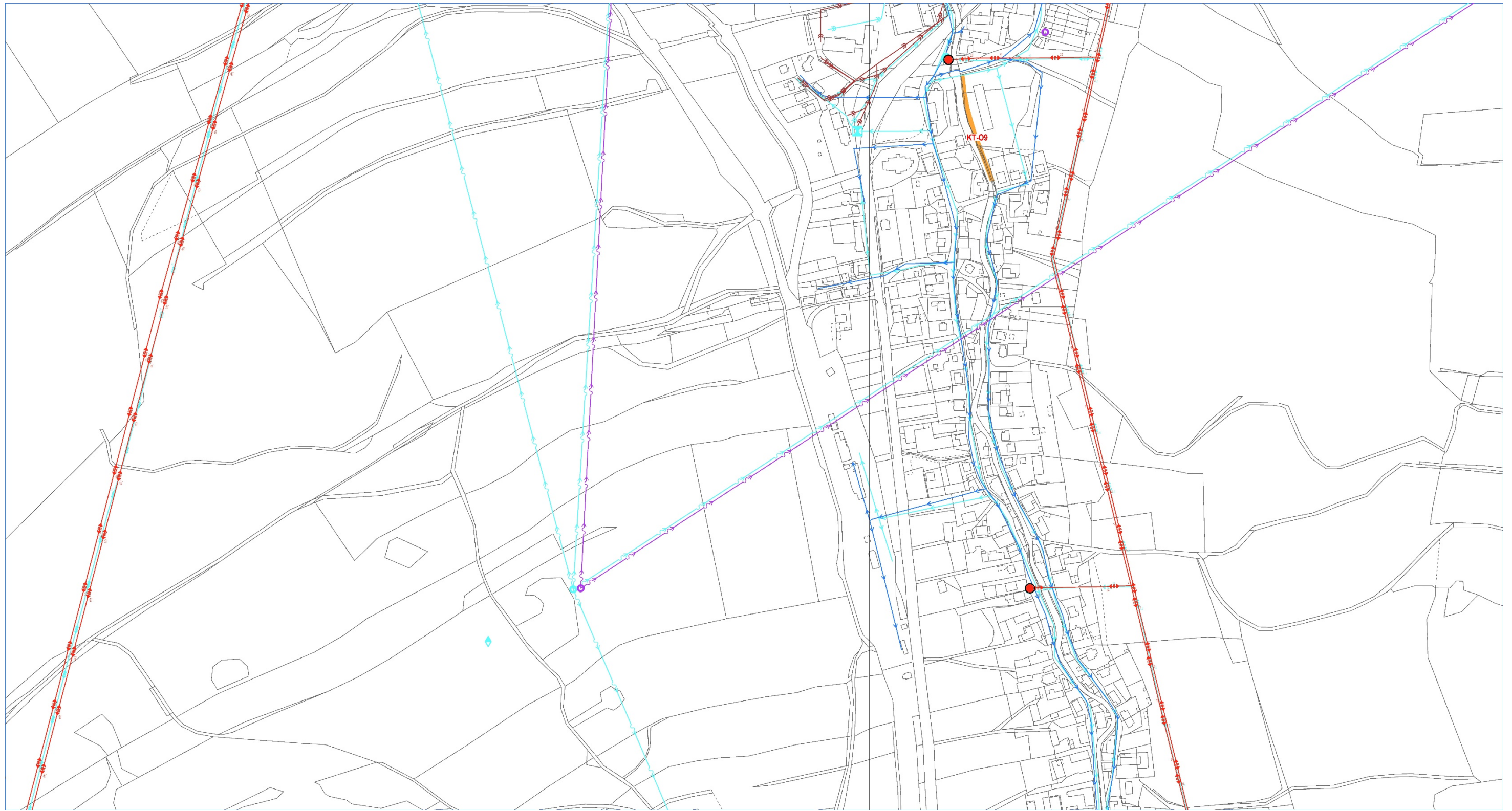
1:5000

#### PŘEDMĚT ZMĚNY:

- AKTUALIZACE VYMEZENÍ TECHNICKÉ INFRASTRUKTURY DLE ÚAP ORP KRNOV 2020
- ZRUŠENÍ KORIDORU KT-03
- VYMEZENÍ KORIDORU KD-010



<b>ZMĚNA GRAFICKÉ ČÁSTI</b>			
VÝKRES:	DATUM	ZÁŘÍ 2023	
<b>I.B.3. KONCEPCE TECHNICKÉ INFRASTRUKTURY</b>			
MAPOVÉ LISTY	8-8, 7-8	MĚŘÍTKO	1 : 5 000
<b>PŘEDMĚT ZMĚNY:</b>			
- AKTUALIZACE VYMEZENÍ TECHNICKÉ INFRASTRUKTURY DLE ÚAP ORP KRNOV 2020			



### ZMĚNA GRAFICKÉ ČÁSTI

VÝKRES

DATUM

ZÁŘÍ 2023

### I.B.3. KONCEPCE TECHNICKÉ INFRASTRUKTURY

#### PŘEDMĚT ZMĚNY:

- AKTUALIZACE VYMEZENÍ TECHNICKÉ INFRASTRUKTURY DLE ÚAP ORP KRNOV 2020
- VYMEZENÍ KORIDORU KT-09

MAPOVÉ LISTY

6-8, 7-8

MĚŘÍTKO

1:5000



**ZMĚNA GRAFICKÉ ČÁSTI**

VÝKRES

DATUM

ZÁŘÍ 2023

**I.B.3. KONCEPCE TECHNICKÉ INFRASTRUKTURY**

**PŘEDMĚT ZMĚNY:**

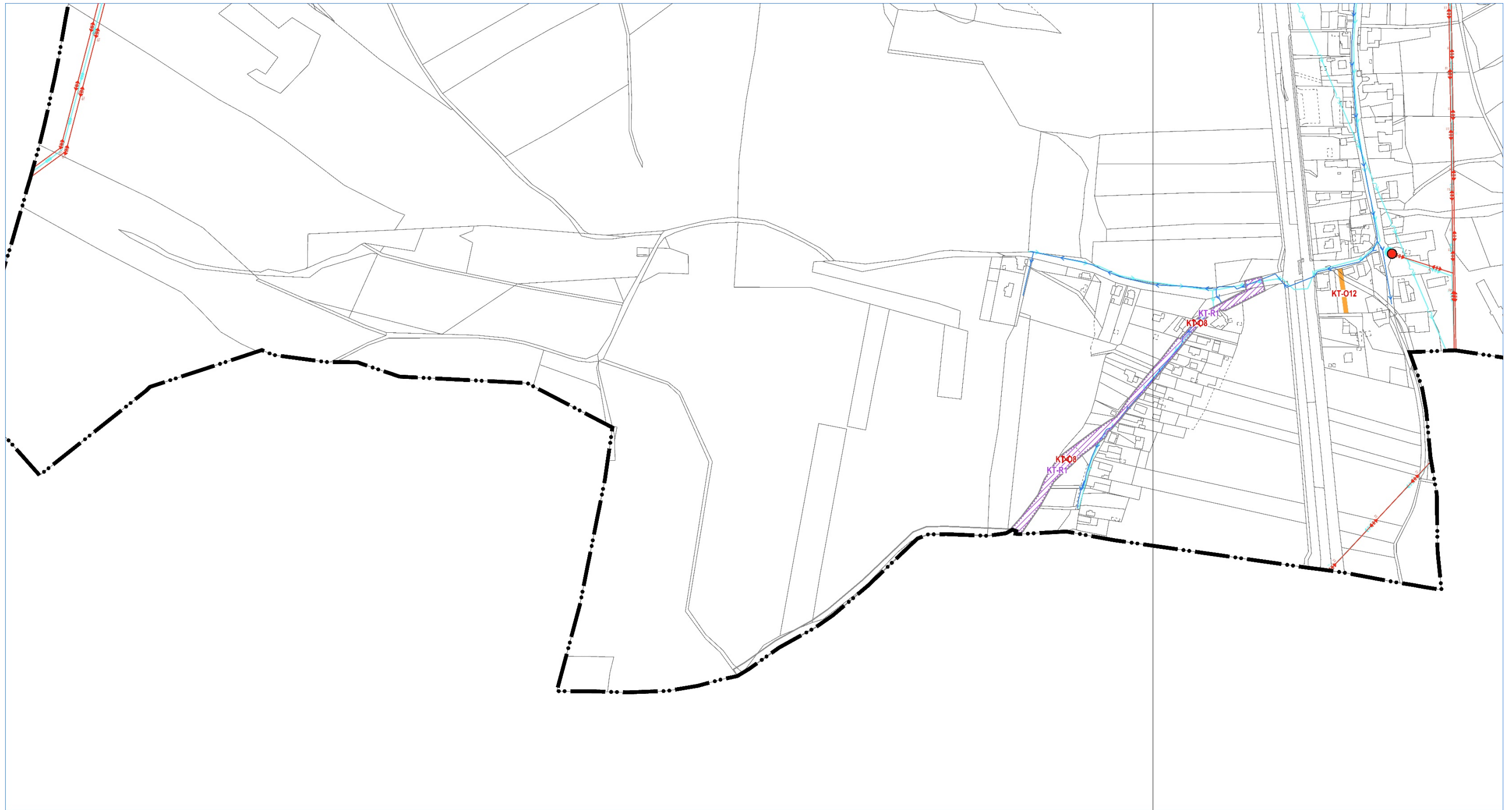
- AKTUALIZACE VYMEZENÍ TECHNICKÉ INFRASTRUKTURY DLE ÚAP ORP KRNOV 2020
- VYMEZENÍ KORIDORŮ KT-010 A KT-011

MAPOVÉ LISTY

7-8, 6-8, 7-9, 6-9

MĚŘÍTKO

1:5000



### ZMĚNA GRAFICKÉ ČÁSTI

VÝKRES

DATUM

ZÁŘÍ 2023

### I.B.3. KONCEPCE TECHNICKÉ INFRASTRUKTURY

MAPOVÉ LISTY

7-9, 6-9

MĚŘÍTKO

1:5000

#### PŘEDMĚT ZMĚNY:

- AKTUALIZACE VYMEZENÍ TECHNICKÉ INFRASTRUKTURY DLE ÚAP ORP KRNOV 2020
- VYMEZENÍ KORIDORU KT-012
- ZRUŠENÍ KORIDORU KT-08
- VYMEZENÍ ÚZEMNÍ REZERVY PRO KORIDOR KT-R1