



ÚZEMNÍ PLÁN OSTRAVICE - ODŮVODNĚNÍ NÁVRHU

II.2.d) SCHEMA ÚZEMNÍCH ROZHODNUTÍ NA STAVBY OSTRAVICE SPORT A.S.

VDANÁ ÚZEMNÍ ROZHODNUTÍ

UR 1 OBRYS PLOCHY S VYDANÝM ÚR

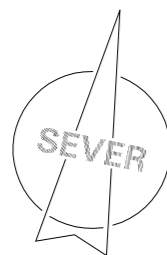
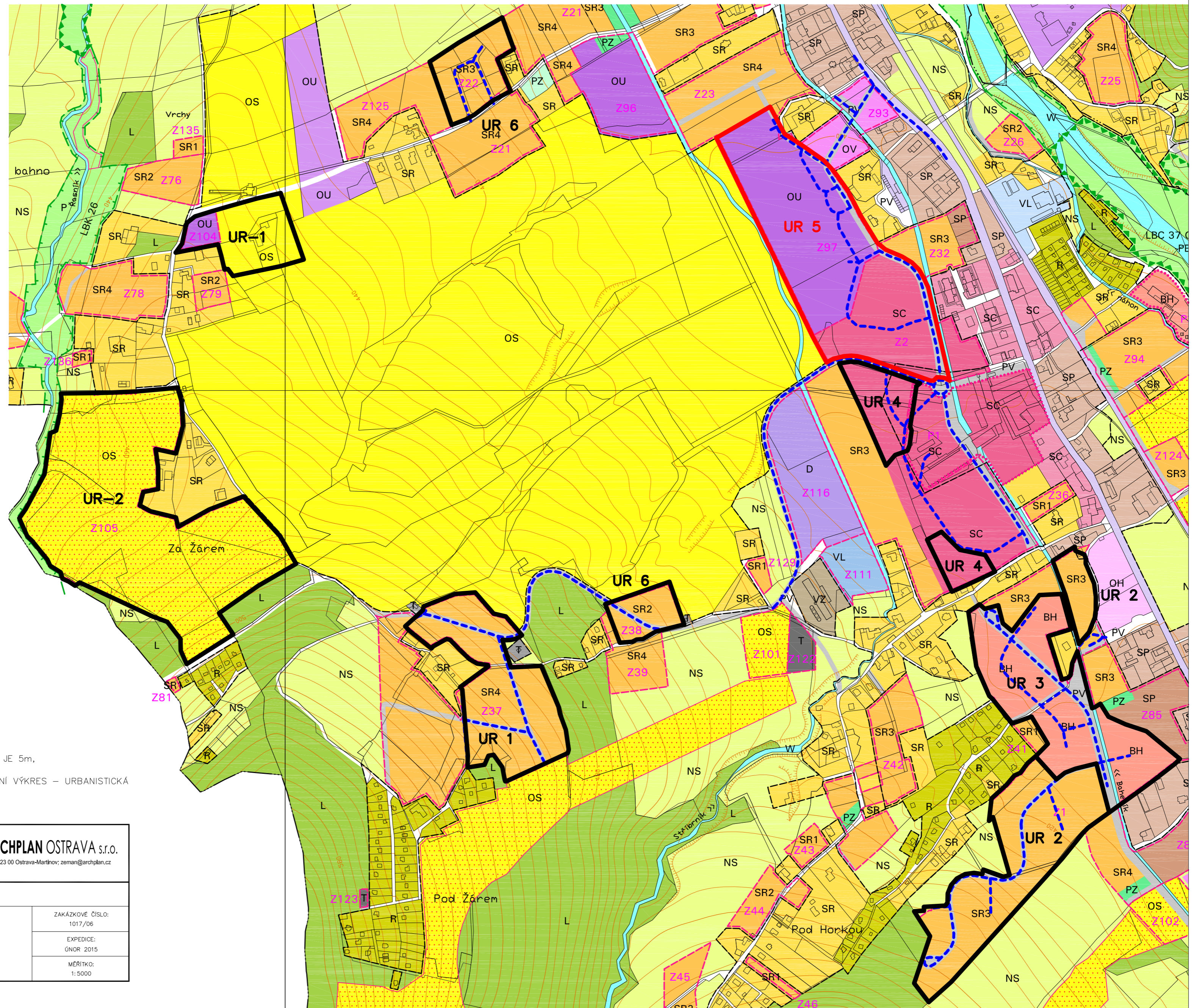
KOMUNIKACE S VYDANÝM ÚR

UR-1-GOLFOVÝ KLUB
 UR-2-TŘÉNINKOVÉ GOLFOVÉ HRÍŠTĚ
 UR 1-RD 13 - VIEW - CELKEM 13 RD
 UR 2-RD 26 DEVELOPMENT - CELKEM 26 RD
 UR 3-BD 13 DEVELOPMENT - CELKEM 143 BYTŮ
 UR 4-NÁMĚSTÍ, BD 1-4, RDD 1, RDD 2 - CENTRUM
 - CELKEM 2 RD DVOJDOMY, 44 BYTŮ
 UR 6-11 RD - ALBRECHT - CELKEM 11 RD
 UR 7-OBSLUŽNÉ KOMUNIKACE V PROJEKTU DOLNÍ OSTRAVICE

PROBÍHAJÍCÍ ÚZEMNÍ ŘÍZENÍ

UR 5 OBRYS PLOCHY S PROBÍHAJÍCÍM ÚZEMNÍM ŘÍZENÍM

UR 5-HOTEL, BG 8 HOTEL - CELKEM 48 BYTŮ A 400 LŮŽEK V HOTELU



POZNÁMKA:
 - INTERVAL VRSTEVNIC V ZASTAVĚNÝCH ČÁSTECH OBCE JE 5m,
 V NEZASTAVĚNÝCH ČÁSTECH JE 20m.
 - PODKLADEM TOHOTO VÝKRESU JE VÝKRES I.2.b) HLAVNÍ VÝKRES - URBANISTICKÁ KONCEPCE ÚZEMNÍHO PLÁNU OSTRAVICE

OZNAČENÍ DOKUMENTACE:	ÚZEMNÍ PLÁN OSTRAVICE	ATELIER ARCHPLAN OSTRAVA s.r.o. Marthovská 3168, 723 00 Ostrava-Marthov; zeman@archplan.cz
OBJEDNATEL:	OBEC OSTRAVICE	
POŘIZOVATEL:	MĚSTSKÝ ÚŘAD FRYDLANT NAD OSTRAVICÍ	
ZHOTOVITEL:	ATELIER ARCHPLAN OSTRAVA s.r.o.	
ZODPOVĚDNÝ PROJEKTANT:	Ing.Arch.MIROSLAV HUDÁK	ZAKÁZKOVÉ ČÍSLO: 1017/06
VYUŽITÍ ÚZEMÍ, KOORDINACE DEMOGRAFIE, ŽIVOTNÍ PROSTŘEDÍ:	Ing.Arch.MIROSLAV HUDÁK RNDr.MILAN POLEDNÍK	EXPEDICE: GNOR 2015
DOPRAVA:	Ing.JIŘÍ DATINSKÝ	MĚŘÍTKO: 1:5000
VODNÍ HOSPODÁŘSTVÍ, ENERGETIKA, SPOJE:	Ing.JAROSLAV GAVLAS	
OCHRANA PŘÍRODY, ÚSES:	Ing.Arch.MAGDALENA ZEMANOVÁ	
PŮDNÍ FOND:	Ing.TEREZA NOVAČKOVÁ	
SPOLUPRÁCE:	Mgr.KARL ZEMAN Ing.Arch.RADEK HORÁK	