

STARÁ VES NAD ONDŘEJNICÍ

ÚZEMNÍ PLÁN - ODŮVODNĚNÍ

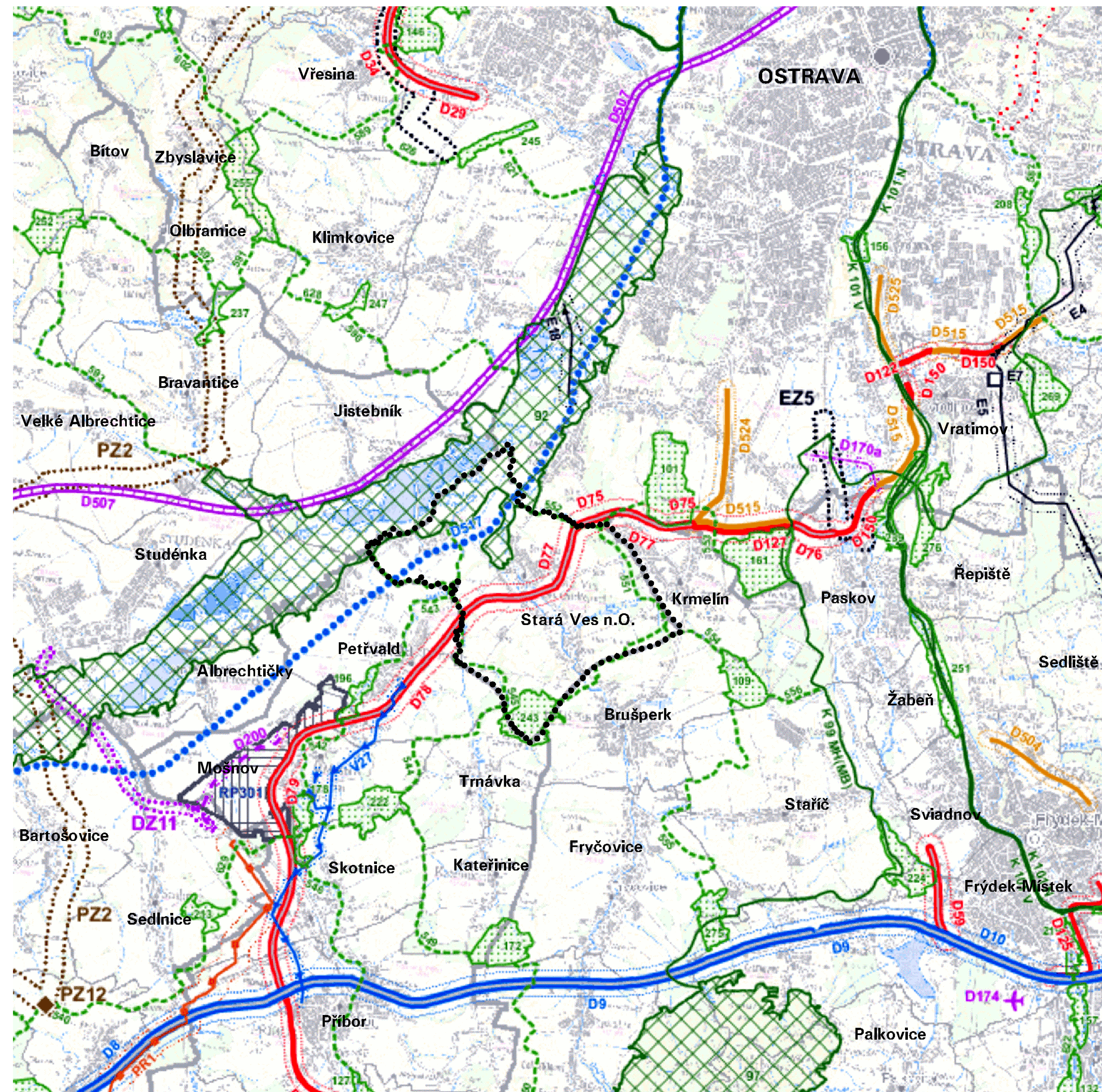
II.2.b) VÝKRES ŠIRŠÍCH VZTAHŮ



EVROPSKÁ UNIE
EVROPSKÝ FOND PRO REGIONÁLNÍ ROZVOJ
ŠANCE PRO VÁŠ ROZVOJ



PROJEKT ZPRACOVÁNÍ ÚZEMNÍHO PLÁNU V OBCI STARÁ VES NAD ONDŘEJNICÍ BYL SPOLUFINANCOVÁN Z PROSTŘEDKŮ EVROPSKÉ UNIE, EVROPSKÉHO FONDU PRO REGIONÁLNÍ ROZVOJ



ADMINISTRATIVNÍ HRANICE A SÍDLA

- HRANICE ČR
- HRANICE KRAJE
- HRANICE SPRÁVNÍHO OBLASTI OBCE S ROZŠÍŘENOU PŮSOBNOSTÍ
- HRANICE SPRÁVNÍHO OBLASTI OBCE
- KRAJSKÉ MĚSTO
- OBEC S ROZŠÍŘENOU PŮSOBNOSTÍ
- OBEC

ŘEŠENÍ ZŮR MSK

PLOCHY A KORIDORY NADMÍSTNÍHO VÝZNAMU

- SILNIČNÍ DOPRAVA
- ŽELEZNIČNÍ DOPRAVA
- ELEKTROENERGETIKA
- PLYNOENERGETIKA
- MALÁ VARIANTA V.N. NOVÉ HEŘMINOVY (VZ1a)
- KORIDORY A PLOCHY PRO SOUBOR DOPROVODNÝCH TECHNICKÝCH OPATŘENÍ V KORYTĚ A ÚDOLNÍ NÍVĚ RĚKY OPAVY VE VAZBĚ NA MENŠÍ VODNÍ NÁDRŽ NOVÉ HEŘMINOVY (VZ1a)

ÚZEMNÍ SYSTÉM EKOLOGICKÉ STABILITY

- NADREGIONÁLNÍ BIOCENTRUM (NRBC)
- NADREGIONÁLNÍ BIODORODOR (NRBK)
- REGIONÁLNÍ BIOCENTRUM (RBC)
- REGIONÁLNÍ BIODORODOR (RBK)

ÚZEMNÍ REZERVY

- SILNIČNÍ DOPRAVA

KÓDOVÉ OZNAČENÍ PLOCH A KORIDORŮ

Plochy a koridory dle ZŮR MSK

- D22, DR1 silniční doprava
- DZ11 železniční doprava
- EZ1 elektroenergetika
- PZ12 plynoenergetika
- VZ1a vodní nádrž Nové Heřminovy a doprovodná protipovodňová opatření
- OZ1 migrační koridor pro velké savce v prostoru Jablunkovské brázy (nadregionální biokoridor ÚSES)

Územní systém ekologické stability (ÚSES)

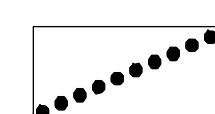
- 96 kód NRBC
- K95 kód NRBC
- 254 kód RBC
- 900 kód RBK

Typ osy nadregionálního biokoridoru:

- V vodní
- N nivní
- MH mezofilní hájové
- MB mezofilní bukové
- H horské

Plochy a koridory záměrů převzatých bez věcné změny ze schválených ÚPN VÚC

- D6, D30, D521, D302 silniční doprava
- D164, D507 železniční doprava
- D517 vodní doprava
- D188, D305 ostatní doprava
- AV507 vodní nádrže
- EZ7, P5, PR1, T4, VZ7 technická infrastruktura
- PO23 protipovodňová ochrana
- RP301 plocha pro ekonomické aktivity



ŘEŠENÉ ÚZEMÍ – HRANICE OBCE STARÁ VES NAD ONDŘEJNICÍ

ZÁMĚRY PŘEVZATÉ DO ZŮR MSK BEZ VĚCNÉ ZMĚNY ZE SCHVÁLENÝCH ÚPN VÚC

PLOCHY A KORIDORY VEŘEJNĚ PROSPĚŠNÝCH STAVEB

- RYCHLOSTNÍ SILNICE
- SILNICE I. TŘÍDY - ČTYŘPRUHOVÁ
- SILNICE I. TŘÍDY - DVOUPRUHOVÁ
- SILNICE II. TŘÍDY - DVOUPRUHOVÁ
- SILNICE III. TŘÍDY - DVOUPRUHOVÁ
- MODERNIZACE ŽELEZNIČNÍ TRATĚ
- ŽELEZNIČNÍ TRATĚ
- ŽELEZNIČNÍ VLEČKA
- LETIŠTĚ
- DOPRAVNÍ TERMINÁL, LOGISTICKÉ CENTRUM
- LANOVKA
- ELEKTRICKÉ VEDENÍ 110 KV
- VÝZNAMNÁ ROZVODNA VVN/VVN NEBO VVN/VN
- VÝZNAMNÝ ENERGETICKÝ ZDROJ
- VTL PLYNOVOD
- TEPELNÝ NAPAJEČ
- PRODUKTOVOD
- VÝZNAMNÝ VODOVODNÍ ŘAD PITNÉ VODY
- OCHRANNÁ HRÁZ NEBO JINÉ OPATŘENÍ
- SUCHÁ OCHRANNÁ NÁDRŽ (VČ. OCHRANNÉ HRÁZE)
- REVITALIZACE VODNÍHO TOKU

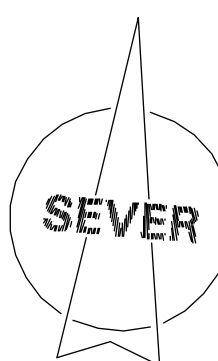
PLOCHY A KORIDORY OSTATNÍCH ZÁMĚRŮ NADMÍSTNÍHO VÝZNAMU

- PLOCHA PRO EKONOMICKÉ AKTIVITY
- SILNICE I. TŘÍDY - DVOUPRUHOVÁ
- LETIŠTĚ
- LANOVKA
- ELEKTRICKÉ VEDENÍ 110 KV

PLOCHY A KORIDORY ÚZEMNÍCH REZERV

- SILNICE I. TŘÍDY - ČTYŘPRUHOVÁ
- SILNICE I. TŘÍDY - DVOUPRUHOVÁ
- SILNICE II. TŘÍDY - DVOUPRUHOVÁ
- SILNICE III. TŘÍDY - DVOUPRUHOVÁ
- VYSOKORYCHLOSTNÍ TRATĚ
- ŽELEZNIČNÍ TRATĚ
- VÝZNAMNÝ ENERGETICKÝ ZDROJ
- ELEKTRICKÉ VEDENÍ 400 KV
- VTL PLYNOVOD
- VÝZNAMNÝ VODOVODNÍ ŘAD PITNÉ VODY
- ÚZEMNÍ REZERVA PRO ZABEZPEČENÍ ZÁJMŮ STÁTU, VYPLYVAJÍCÍ Z MEZINÁRODNÍCH ZÁVAZKŮ
- VODNÍ CESTA
- LOKALITA VHODNÁ PRO AKUMULACI VODY

OZNAČENÍ DOKUMENTACE:	ÚZEMNÍ PLÁN STARÁ VES NAD ONDŘEJNICÍ	ATELIER ARCHPLAN OSTRAVA s.r.o. Martiňovská 3168, 723 00 Ostrava-Martínov; zeman@archplan.cz
OBJEKTOVÝ ÚZEMNÍ PLÁN:	OBEC STARÁ VES NAD ONDŘEJNICÍ	
PORÍZOVATEL:	MAGISTRÁT MĚSTA OSTRAVY	ZODPOVĚDNÝ PROJEKTANT: Ing.Arch.MIROSLAV HUDÁK
ZHOTOVITEL:	ATELIER ARCHPLAN OSTRAVA s.r.o.	
VYUŽITÍ ÚZEMÍ, KOORDINACE DEMOGRAFIE, ŽIVOTNÍ PROSTŘEDÍ:	Ing.Arch.MIROSLAV HUDÁK RNDr.MILAN POLEDNÍK	ZAKÁZKOVÉ ČÍSLO: 1053/07
DOPRAVA:	Ing.JIŘÍ DATINSKÝ	EXPEDICE: KVĚTEN 2014
VODNÍ HOSPODÁŘSTVÍ, ENERGETIKA, SPOJE:	Ing.JAROSLAV GAVLAS	MĚŘÍTKO: 1:100000
OCHRANA PŘÍRODY, ÚSES:	Ing.PETR ŠÍŘINA	
PŮDNÍ FOND:	Ing.TEREZA NOVAČKOVÁ	
SPOLUPRÁCE:	Mgr.KAREL ZEMAN	



ZÁKLAD VÝKRESU ŠIRŠÍCH VZTAHŮ A LEGENDA JSOU PŘEVZATY Z VÝKRESU A.2: PLOCHY A KORIDORY NADMÍSTNÍHO VÝZNAMU, ÚSES A ÚZEMNÍ REZERVY ZÁSAD ÚZEMNÍHO ROZVOJE MORAVSKOSLEZSKÉHO KRAJE.