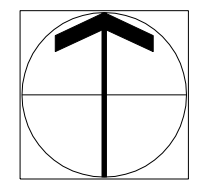


ÚZEMNÍ PLÁN ŠENOV

1 : 5 000



ÚPLNÉ ZNĚNÍ PO ZMĚNĚ Č. 2

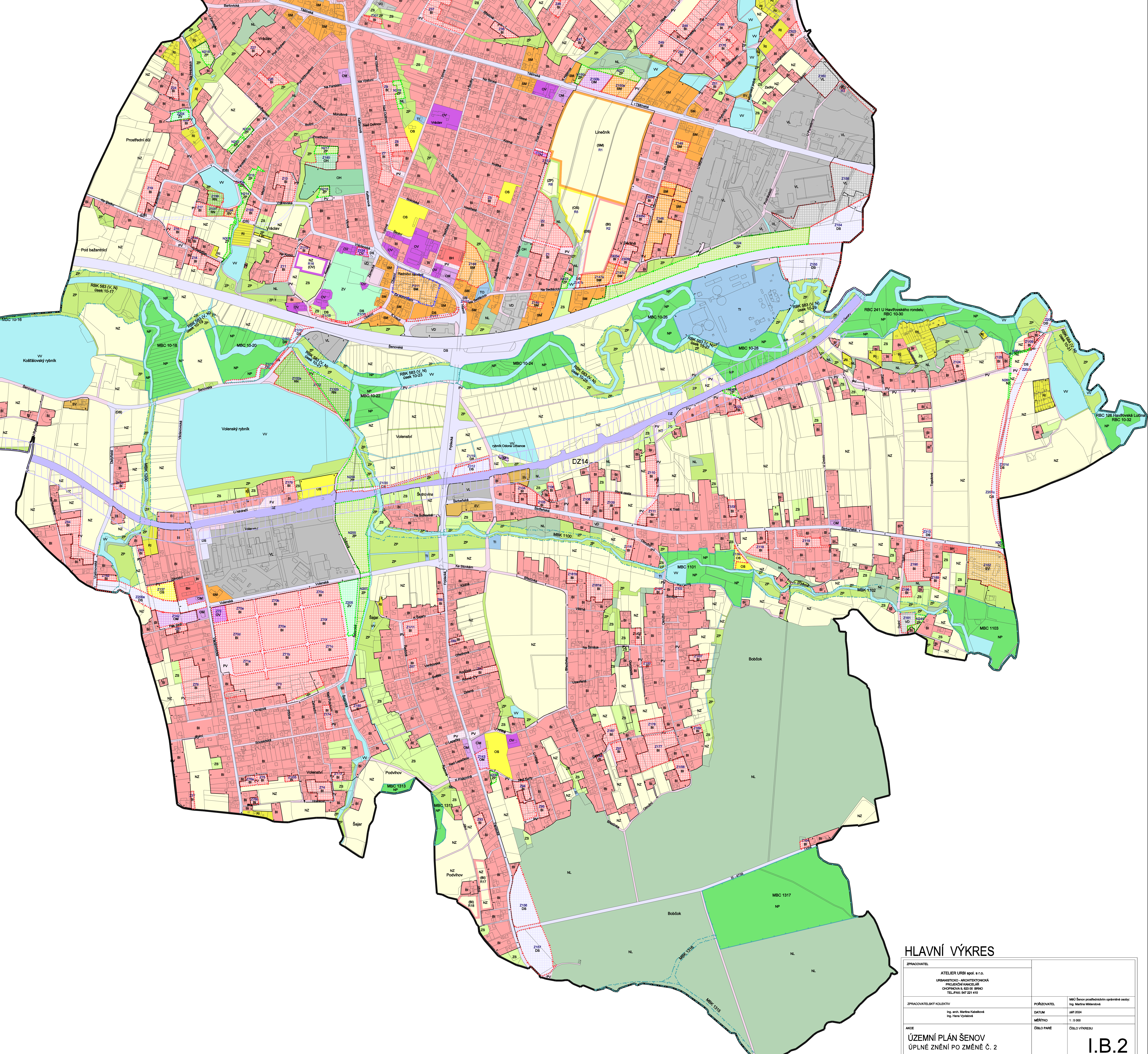
GRAFICKÁ LEGENDA

plochy stabilizované	plochy změn	územní rezervy	Plochy s rozdílným způsobem využití
BH	BI	(BI)	plochy bydlení hromadného s převahou bytových domů
	BI	(BI)	plochy bydlení individuálního s převahou rodinných domů
RI	RN		plochy rekreace individuální
			plochy rekreace - na plochách přírodního charakteru
OV	OS	(OS)	plochy občanského vybavení - veřejné vybavenost
OS	OS	(OS)	plochy občanského vybavení - tělovýchova a sport
OH	OH		plochy občanského vybavení - hřištkovy
OM	OM		plochy občanského vybavení - komerční zařízení
PV	PV		plochy veřejných prostranství (i bez kódu)
SM	SM	(SM)	plochy smíšené obytné městské
SV	SV		plochy smíšené obytné venkovské
DS	DS	(DS)	plochy dopravní infrastruktury silniční
DZ	DZ		plochy dopravní infrastruktury železniční
	DZ14		koridor optimalizace železniční trati
TI	TI		plochy technické infrastruktury
TO	TO		plochy pro nakládání s odpady
VL	VL		plochy výroby a skladování - průmysl
VD	VD		plochy výroby a skladování - drobná a řemeslná výroba
ZV	ZV		plochy zelené veřejné
ZS	ZS		plochy zelené soukromé
ZP, ZP.1	ZP	(ZP)	plochy zelené přírodního charakteru
VV	VV		plochy vodní a vodohospodářské
NZ	NZ		plochy zemědělské
NL	NL		plochy lesní
NP	NP		plochy přírodní

Hranice a označení ploch změn
zastavěné plochy
plochy přestavby
plochy změn v krajině

Územní systém ekologické stability krajiny
regionální biokoridor
regionální biocentrum
místní biokoridor
místní biocentrum
označení ploch regionálního ÚSES - die ŽÚR MKK
označení ploch regionálního ÚSES - die Plánu ÚSES
označení ploch místního ÚSES - die Plánu ÚSES

hranice zastavěného území (k 31.1.2023)
hranice řešeného území



HLAVNÍ VÝKRES

ZPRACOVATEL: ATELIER URBI spol. s r.o. URBANISTICKO-ARCHITECTONICKÁ PRŮMYŠLOVÁ KANCELÁŘ ČIHOVSKÁ 5, 520 02 ŠENOV TELEFAX: 547 21 415		POŘIZOVATEL: MÚO Šenov Ing. Miroslav Mládek	
ZPRACOVATELSKÝ KOLEKTIV: Ing. arch. Martina Kozáková Ing. Marek Vojanek		DATUM: 1.8.2024 MĚŘITNO: 1:5 000 ČÍSLO PÁNE: ČÍSLO VÝKRESU: I.B.2	
ÚZEMNÍ PLÁN ŠENOV ÚPLNÉ ZNĚNÍ PO ZMĚNĚ Č. 2			