

GRAFICKÁ LEGENDA

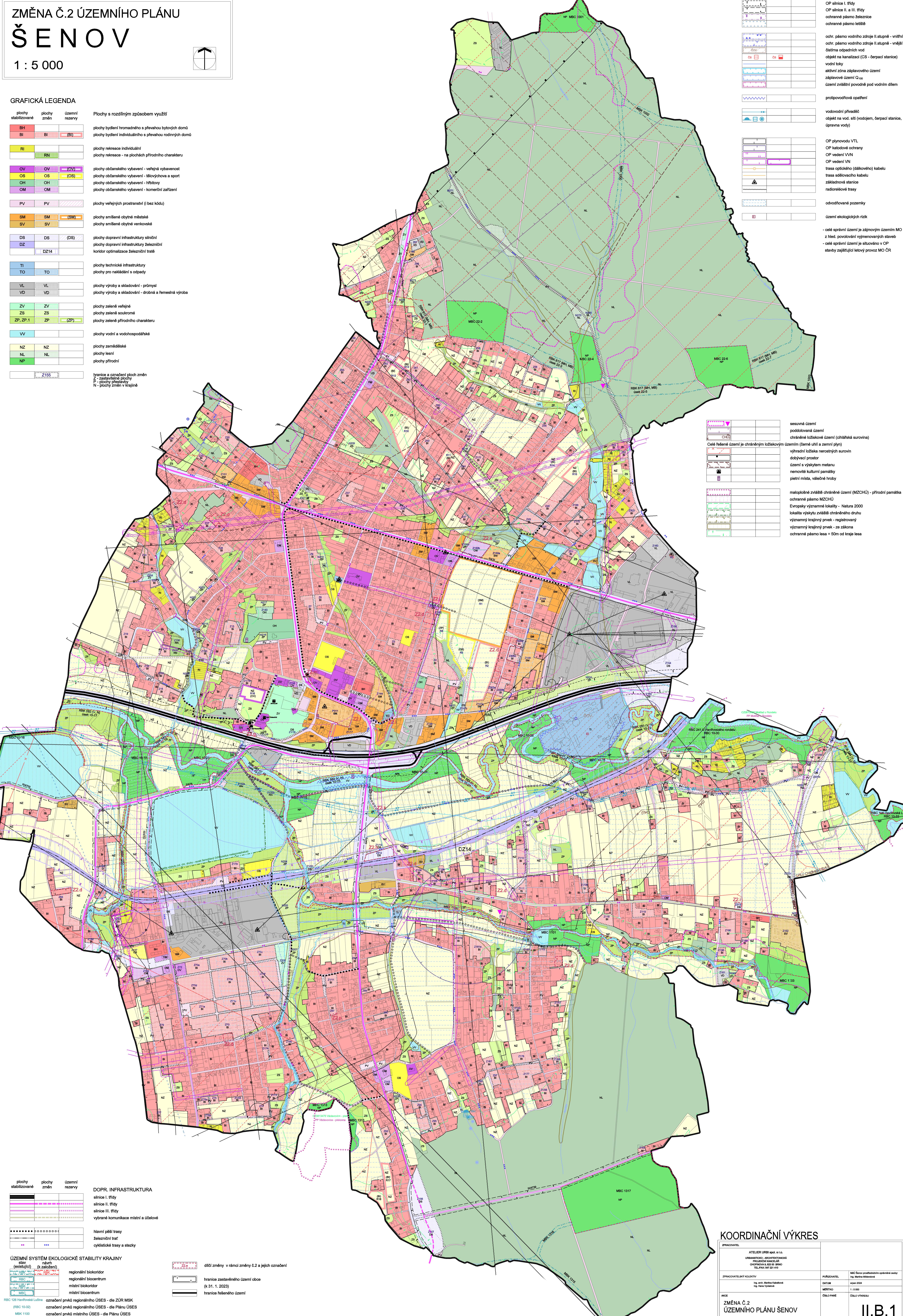
plochy stabilizované	plochy změn	územní rezervy	Plochy s rozdílným způsobem využití
BH	BI	(BI)	plochy bydlení hromadného s převahou bytových domů
RI	RN		plochy bydlení individuálního s převahou rodinných domů
OV	OS	(OV)	plochy rekreace individuální
OS	OH	(OS)	plochy rekreace - na plochách přírodního charakteru
OH	OM		plochy občanského vybavení - veřejná vybavenost
OM			plochy občanského vybavení - klubových a sportovních
			plochy občanského vybavení - hřbitovy
			plochy občanského vybavení - komerční zařízení
			plochy veřejných prostranství (i bez kódu)
			plochy smíšené obytné městské
			plochy smíšené obytné venkovské
			plochy dopravní infrastruktury silniční
			plochy dopravní infrastruktury železniční
			koridory optimalizace železniční tratě
			plochy technické infrastruktury
			plochy pro nakládání s odpady
			plochy výroby a skladování - průmysl
			plochy výroby a skladování - drobná a řemeslná výroba
			plochy zeleně veřejné
			plochy zeleně soukromé
			plochy zeleně přírodního charakteru
			plochy vodní a vodohospodářské
			plochy zemědělské
			plochy lesní
			plochy přírodní

hranice a označení ploch změn
 Z - zastavěné plochy
 P - plochy přestavby
 N - plochy změn v krajině

LIMITY VYUŽITÍ ÚZEMÍ

OP silnice I. třídy	ochranné pásmo železnice	ochranné pásmo lešišť
OP silnice II. a III. třídy	ochranné pásmo vodního zdroje II. stupně - vnitřní	ochranné pásmo vodního zdroje II. stupně - vnější
ochranné pásmo vodního zdroje II. stupně - vnitřní	ochranné pásmo vodního zdroje II. stupně - vnější	čistírna odpadních vod
vodní toky	aktivní zóna záplavového území	záplavové území O ₁₀₀
území zvláštní povodně pod vodním dílem	protipovodňové opatření	vodovodní přivaděč
objekt na vod. síti (vodojem, čerpací stanice, úpravna vody)	OP plynovodu VTL	OP katodové ochrany
OP vedení VVN	OP vedení VN	trasa optického (dálkového) kabelu
trasa sdělovacího kabelu	základnová stanice	radioreléové trasy
odvodňovací pozemky	území ekologických rizik	

sesuvná území	poddřevná území	ochranné pásmo MZCHÚ
ochranné pásmo MZCHÚ (dřevoházková surovina)	ochranné pásmo MZCHÚ (zemní ústí a zemní plyn)	výhradní ložiska nerostných surovin
dobývací prostor	území s výskytem metanu	nemovitá kulturní památky
pleštní místa, válečná hroby	maloplošné zvláštní chráněné území (MZCHÚ) - přírodní památka	ochranné pásmo MZCHÚ
Evropsky významné lokality - Natura 2000	lokalita výskytu zvláštního druhu	významný krajinný prvek - registrovaný
významný krajinný prvek - ze zákona	ochranné pásmo lesa = 50m od kraje lesa	



DOPR. INFRASTRUKTURA

silnice I. třídy	silnice II. třídy	silnice III. třídy	vybrané komunikace místní a účelové
hlavní pěší trasy	železniční trať	cyklistické trasy a stezky	

ÚZEMNÍ SYSTÉM EKOLOGICKÉ STABILITY KRAJINY

stav (existující)	(k zajištění)	regionální biokoridor	regionální biocentrum	místní biokoridor	místní biocentrum
označení prvku regionálního ÚSES - dle ZÚR MSK	označení prvku regionálního ÚSES - dle Plánu ÚSES	označení prvku místního ÚSES - dle Plánu ÚSES			

obří změny v rámci změny č.2 a jejich označení	hranice zastavěného území obce (k 31. 1. 2023)	hranice řešeného území
--	--	------------------------

KOORDINAČNÍ VÝKRES

BRANOVATEL:	ATELIER URBI spol. s r.o. URBANISTICKO-ARCHITECTONICKÁ PRACOVNÍ KANCELÁŘ DOBRŮŠICKÁ 525/II, 19900 TELEFAX: 547 21 410	POŘIZOVATEL:	MÚJ Šenov (zastavěného území)
BRANOVATEL/LEKTOŘ KOLEKTIVY:	Ing. arch. Markéta Kralíčková Ing. Marek Vojanek	POŘIZOVATEL:	Ing. Markéta Vojanek
DATEM:	květen 2024	MĚŘITNO:	1 : 5 000
ČÍSLO PÁNE:	ČÍSLO VÝKRESU:		

ZMĚNA Č.2
 ÚZEMNÍHO PLÁNU ŠENOV