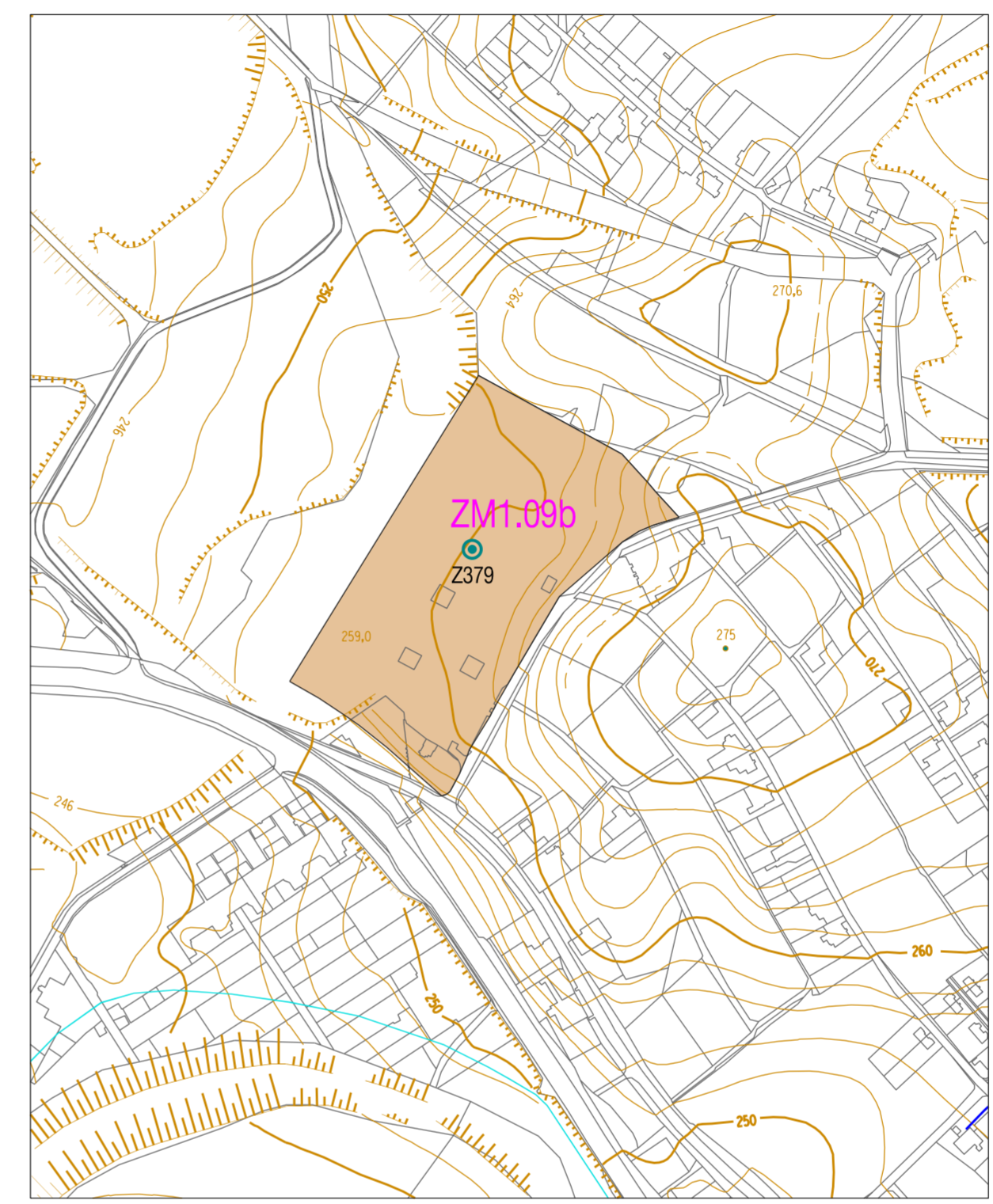


# ÚZEMNÍ PLÁN KARVINÉ - ZMĚNA Č. 1

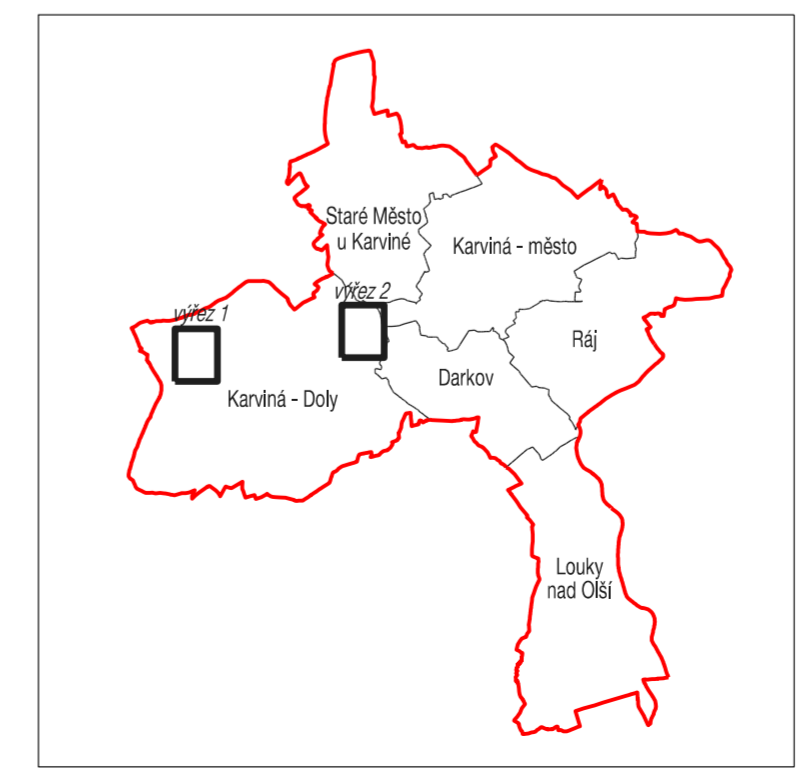
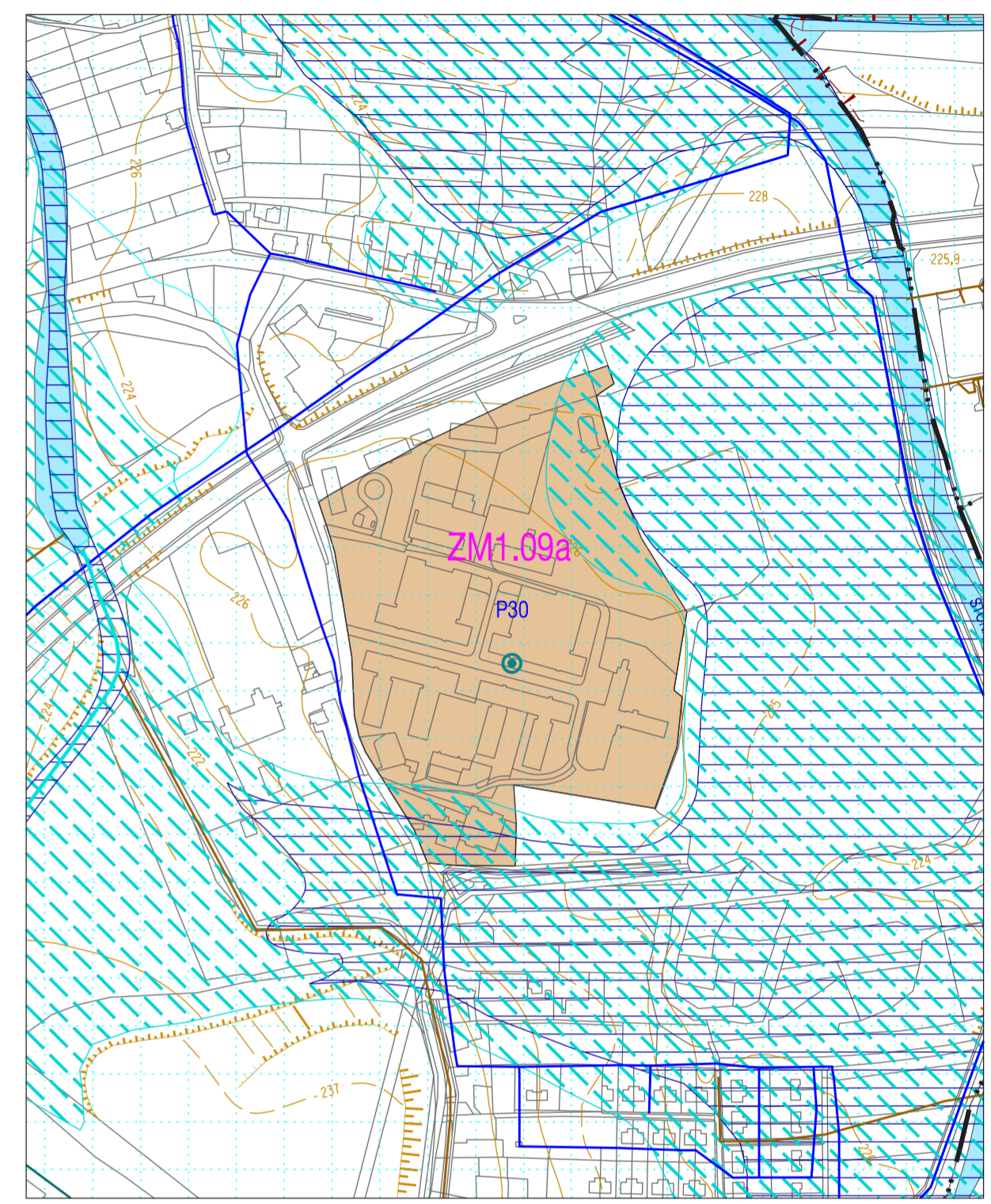
| STAV                | NÁVRH |   |
|---------------------|-------|---|
| o o o o o o o o     |       | hranice řešeného území  |
| ↔ ↔ ↔ ↔ ↔ ↔ ↔ ↔     |       | státní hranice  |
| — ··· — ··· — ··· — |       | hranice katastrálních území   |
|                     |       | zastavěné území   |
|                     |       | zastavitelné plochy, plochy přestavby / veř. prostranství, dopr. plochy |
|                     | Z1    | identifikace zastavitelných ploch                                       |
|                     | P2    | identifikace ploch přestavby  |
|                     |       | územní rezervy  |
|                     | R1    | identifikace územních rezerv  |
| — — — — —           |       | vodovodní řad - hlavní  |
| — ··· — ··· — ··· — |       | vodovodní řad   |
| — x — x — x —       |       | rušení vodovodu   |
| — ··· — ··· — ··· — |       | vodovodní řad - užitkový  |
| ⤴ ⤵                 | ⤴ ⤵   | vodojem   |
| ⊠ ⊠                 |       | AT stanice / čerpací stanice vodárenská                                 |
| ◆                   |       | vodní zdroj   |
| — ··· — ··· — ··· — |       | ochranné pásmo vodního zdroje I. stupně                                 |
| — ··· — ··· — ··· — |       | ochranné pásmo vodního zdroje II. stupně                                |
| — — — — —           |       | vodovod lázeňský  |
| ●                   |       | zdroj minerálních vod   |
| — ··· — ··· — ··· — |       | ochranné pásmo přírodních léčivých zdrojů minerálních vod I. stupně     |
| — ··· — ··· — ··· — |       | ochranné pásmo přírodních léčivých zdrojů minerálních vod II. stupně    |
| ⊕                   |       | pozorovací vrt ČHMÚ   |
| — ··· — ··· — ··· — |       | ochranné pásmo pozorovacího vrtu ČHMÚ                                   |
| ⊠                   |       | čerpací stanice odvodňovací   |
| — — — — —           |       | gravitační kanalizace - kmenová stoka                                   |
| — ··· — ··· — ··· — |       | gravitační kanalizace   |
| — ··· — ··· — ··· — |       | kanalizace dešťová  |
| — ··· — ··· — ··· — |       | kanalizace splašková  |

| STAV                | NÁVRH               |  |
|---------------------|---------------------|--|
| ⊠                   | ⊠                   | čerpací stanice kanalizace                     |
| ⊠                   | ⊠                   | odlehčovací komora                             |
| — ··· — ··· — ··· — | — ··· — ··· — ··· — | kanalizační výtlač                             |
|                     | — ··· — ··· — ··· — | kanalizace tlaková                             |
|                     | — ··· — ··· — ··· — | kanalizace - otevřený příkop                   |
| ⊠                   | ⊠                   | čistírna odpadních vod                         |
| — ··· — ··· — ··· — | — ··· — ··· — ··· — | limitní hranice negativních vlivů ČOV          |
| ⊠                   | ⊠                   | čistírna odpadních vod ke zrušení              |
| — x — x — x —       | — x — x — x —       | kanalizace ke zrušení                          |
| ⊙                   | ⊙                   | lokální odkanalizování                         |
| — ··· — ··· — ··· — | — ··· — ··· — ··· — | produktovod vratná voda                        |
| — ··· — ··· — ··· — | — ··· — ··· — ··· — | produktovod kaly                               |
| — ··· — ··· — ··· — | — ··· — ··· — ··· — | produktovod flotační sušina                    |
| ⊕                   |                     | čerpací stanice OKD                            |
|                     | KT                  | koridor pro kanalizaci                         |
|                     | KT                  | koridor pro vodovod                            |
| ⊠                   | KT                  | plochy pro zadržení dešťových vod              |
|                     | Y1                  | koridory pro revitalizaci vodních toků a ploch |
| — ··· — ··· — ··· — |                     | ochranné hráze                                 |
| — ··· — ··· — ··· — |                     | záplavové území Q100                           |
| — ··· — ··· — ··· — |                     | území určené k rozlivu                         |
| — ··· — ··· — ··· — |                     | aktivní zóna záplavového území                 |
| — ··· — ··· — ··· — |                     | zvláštní povodeň                               |
| — ··· — ··· — ··· — |                     | meliorace                                      |
| — ··· — ··· — ··· — |                     | vodní toky a plochy                            |
| — ··· — ··· — ··· — |                     | vodní toky včetně zatrubnění - linie           |
| — ··· — ··· — ··· — |                     | plochy technické infrastruktury                |
|                     |                     | území nevhodné pro zasakování dešťových vod    |
|                     | ⊙                   | lokální obsluha technickou infrastrukturou     |

výřez 1



výřez 2



## VÝKRES TECHNICKÉ INFRASTRUKTURY - VODNÍ HOSPODÁŘSTVÍ

|                                  |  |                |
|----------------------------------|--|----------------|
| ÚZEMNÍ PLÁN KARVINÉ - ZMĚNA Č. 1 |  |                |
| EVIDENČNÍ ČÍSLO :                | 218 - 005 - 837  |                |
| ZHOTOVITEL :                     | URBANISTICKÉ STŘEDISKO BRNO, SPOL. S R. O.                                       |                |
| PROJEKTANTI :                    | ING. ARCH. V. CIZNEROVÁ, ING. ARCH. P. DUCHÁČEK, ING. P. VESELÝ, MGR. M. NOVOTNÝ |                |
| POŘIZOVATEL :                    | MAGISTRÁT MĚSTA KARVINÉ  | <h1>II. 4</h1> |
| MĚŘÍTKO :                        | 1:5 000  |                |
| DATUM :                          | KVĚTEN 2019  |                |