



# ÚZEMNÍ PLÁN BOHUMÍN

## VÝKRES VODNÍHO HOSPODÁŘSTVÍ

NÁVRH ZMĚN		
STABILIZOVANÝ STAV	ZASTAVITELNÉ PLOCHY	ÚZEMNÍ REZERVY

### TECHNICKÁ INFRASTRUKTURA - VODNÍ HOSPODÁŘSTVÍ

NÁVRH ZMĚN			
STABILIZOVANÝ STAV	ZASTAVITELNÉ PLOCHY	ÚZEMNÍ REZERVY	
			PLOCHY A KORIDORY TECHNICKÉ INFRASTRUKTURY (T), VE KTERÝCH JSOU SITUOVÁNA (NAVRŽENA) ZEJMÉNA LINIOVÁ VEDENÍ MÍSTNÍHO VODOVODU A KANALIZACE
			PLOCHY PRO VODNÍ HOSPODÁŘSTVÍ (TV), VE KTERÝCH JSOU SITUOVÁNA ZAŘÍZENÍ MÍSTNÍHO VODOVODU
			KORIDORY SMÍŠENÉ BEZ ROZLIŠENÍ (SK), VE KTERÝCH JSOU NAVRŽENA NOVÁ LINIOVÁ VEDENÍ A ZAŘÍZENÍ VODOVODU, KANALIZACE A PROTIPOVODŇOVÝCH OPATŘENÍ
			PLOCHA VODNÍ A VODOHOSPODÁŘSKÁ (W)
			VODNÍ TOK OTEVŘENÉHO PROFILU
			VODNÍ TOK UZAVŘENÉHO PROFILU
			AUTOMATICKÁ TLAKOVÁ STANICE
			DÁLKOVÝ VODOVODNÍ ŘAD
			MÍSTNÍ VODOVODNÍ ŘAD
			OSTATNÍ ZAŘÍZENÍ NA VODOVODNÍ SÍTI
			VODOJEM
			VODOVODNÍ ŘAD PROVOZNÍ VODY
			ČISTÍRNA ODPADNÍCH VOD
			PŘEČERPÁVACÍ STANICE ODPADNÍCH VOD
			STOKA DEŠŤOVÉ KANALIZACE
			STOKA JEDNOTNÉ KANALIZACE

NÁVRH ZMĚN		
STABILIZOVANÝ STAV	ZASTAVITELNÉ PLOCHY	ÚZEMNÍ REZERVY

			STOKA SPLAŠKOVÉ KANALIZACE
			STOKA TLAKOVÉ KANALIZACE
			VYÚSTNÍ OBJEKT KANALIZACE
			PŘEČERPÁVACÍ STANICE POVRCHOVÝCH VOD
			RETENČNÍ (ROZLIVNÉ) PLOCHY / SUCHÁ NÁDRŽ
			PROTIPOVODŇOVÁ HRÁZ
			VRT ČHMÚ

### JEVY OSTATNÍ

STAV	NÁVRH
------	-------

		POŽADAVEK NA ZABEZPEČENÍ PRŮCHODU VODOVODNÍHO ŘADU PŘES PLOCHU, VČETNĚ UMÍSTĚNÍ ZAŘÍZENÍ SOUVISEJÍCÍHO S JEHO PROVOZEM
		POŽADAVEK NA ZABEZPEČENÍ PRŮCHODU KANALIZAČNÍHO SBĚRAČE PŘES PLOCHU, VČETNĚ UMÍSTĚNÍ ZAŘÍZENÍ SOUVISEJÍCÍHO S JEHO PROVOZEM
		PLOCHY DOTČENÉ POŽADAVKEM NA AKCEPTACI PROSTUPU STAVBY TECH. INFRASTRUKTURY (STAVBA BUDE UPŘESNĚNA V RÁMCI ZPRACOVÁNÍ PODROBNÉ DOKUMENTACE) *
		HRANICE STÁTU
		HRANICE OBCE
		HRANICE KATASTRU
		ČLENĚNÍ KORIDORŮ NA LOGICKÉ CELKY

Poznámky:

TATO LEGENDA JE NEDÍLNOU SOUČÁSTÍ VÝKRESU

### č. I.B.4. VÝKRES VODNÍHO HOSPODÁŘSTVÍ

\* - převažující využití plochy je stanoveno ve výkresu I.B.2.

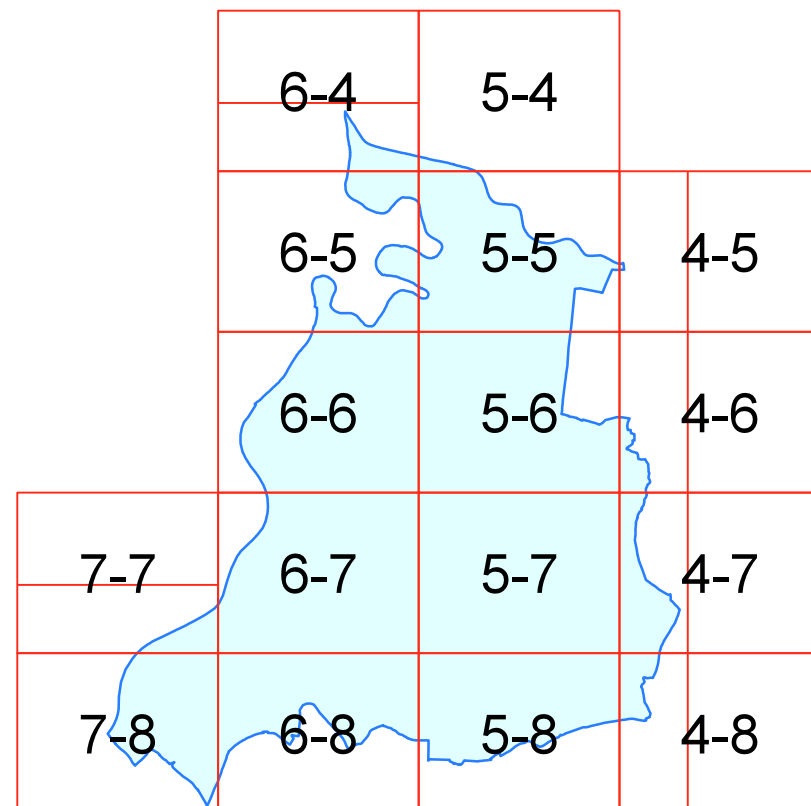
Doplňný polohopis slouží pouze pro tento úkol a je součástí zobrazených jevů územního plánu. Zákres nových jevů byl proveden na základě terénní obchůzky a porovnáním s daty katastrálního úřadu.

Zakreslené doplnění polohopisu je pouze přibližné a informativní a nenahrazuje přesné zaměření katastrálním úřadem!

Jako podklad byla použita digitální katastrální mapa, kterou poskytlo město Bohumín.

Souřadnicový systém JTSK

Výkres se skládá ze 10 účelově sestavených mapových listů.



EVROPSKÁ UNIE  
EVROPSKÝ FOND PRO REGIONÁLNÍ ROZVOJ  
ŠANCE PRO VÁŠ ROZVOJ



**ING. ARCH. JAROSLAV HALUZA**

Hynaisova 3, OSTRAVA - MARIÁNSKÉ HORY, PSČ 70900, tel 596 621 003, IČO 44745729

OBEC	BOHUMÍN
POŘIZOVATEL	MĚÚ BOHUMÍN - ODBOR ROZVOJE A INVESTIC
VYPRACOVAL	ING.ARCH. J. HALUZA
	ING. A. KIMLOVÁ
	DIGITALIZACE : P. MAREN, Z. LOJKOVÁ

ZAK. ČÍSLO	0811
DATUM	1 : 5000
MĚŘITKO	I.B.4.
ČÍS. VÝKRESU	

