



ÚZEMNÍ PLÁN BOHUMÍN

ÚPLNÉ ZNĚNÍ PO ZMĚNĚ Č.1

VÝKRES VODNÍHO HOSPODÁŘSTVÍ

STABILIZOVANÝ STAV	NÁVRH	
		KORIDORY PRO TECHNICKOU INFRASTRUKTURU (KT)
		ÚZEMNÍ REZERVA PRO TECHNICKOU INFRASTRUKTURU
		KORIDORY VODNÍ A VODOHOSPODÁŘSKÉ (KW)
		KORIDORY PRO DOPRAVNÍ INFRASTRUKTURU (KD), VE KTERÝCH SE PŘIPOUŠTÍ UMÍSTĚNÍ TECHNICKÉ INFRASTRUKTURY ZA PODM. STANOVENÝCH V KAP. I.A.4. TEXTOVÉ ČÁSTI
		PLOCHY VEŘEJNÝCH PROSTRANSTVÍ (P), VE KTERÝCH JSOU SITUOVÁNA, POPŘ. NAVRŽENA LINIOVÁ VEDENÍ PRO TECHNICKOU INFRASTRUKTURU
		PLOCHY DOPRAVNÍ INFRASTRUKTURY (SILNIČNÍ DOPRAVA), VE KTERÝCH SE PŘIPOUŠTÍ SITUOVÁNÍ TECHNICKÉ INFRASTRUKTURY
		PLOCHY DOPRAVNÍ INFRASTRUKTURY (DRÁŽNÍ DOPRAVA), VE KTERÝCH SE PŘIPOUŠTÍ SITUOVÁNÍ TECHNICKÉ INFRASTRUKTURY
		PLOCHY PRO VODNÍ HOSPODÁŘSTVÍ (TV), VE KTERÝCH JSOU SITUOVÁNA ZAŘÍZENÍ MÍSTNÍHO VODOVODU A KANALIZACE
		PLOCHY VODNÍ A VODOHOSPODÁŘSKÉ (W)
		PLOCHY VODNÍ A VODOHOSPODÁŘSKÉ (W), VE KTERÝCH JSOU SITUOVÁNY POUZE STÁVBY PROTIPOVODŇOVÉ OCHRANY (W)
		ÚZEMNÍ REZERVA PRO PLOCHY VODNÍ A VODOHOSPODÁŘSKÉ
		VODNÍ TOK OTEVŘENÉHO PROFILU
		VODNÍ TOK UZAVŘENÉHO PROFILU
		DÁLKOVÝ VODOVODNÍ ŘAD
		MÍSTNÍ VODOVODNÍ ŘAD
		OSTATNÍ ZAŘÍZENÍ NA VODOVODNÍ SÍTI
		VODOJEM
		AUTOMATICKÁ TLAKOVÁ STANICE

STABILIZOVANÝ STAV	NÁVRH	
		KANALIZAČNÍ STOKA OSTATNÍ
		STOKA DEŠŤOVÉ KANALIZACE
		STOKA DEŠŤOVÉ KANALIZACE - NÁVRH NA ZRUŠENÍ
		ČISTÍRNA ODPADNÍCH VOD
		PŘEČERPÁVACÍ STANICE ODPADNÍCH VOD
		VYÚSTNÍ OBJEKT KANALIZACE
		PŘEČERPÁVACÍ STANICE POVRCHOVÝCH VOD
		RETENČNÍ PROSTOR / PLOCHA URČENÁ K ROZLIVU POVODNĚ
		ODVODŇOVACÍ PŘÍKOP
		VRT ČHMÚ

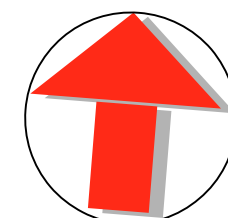
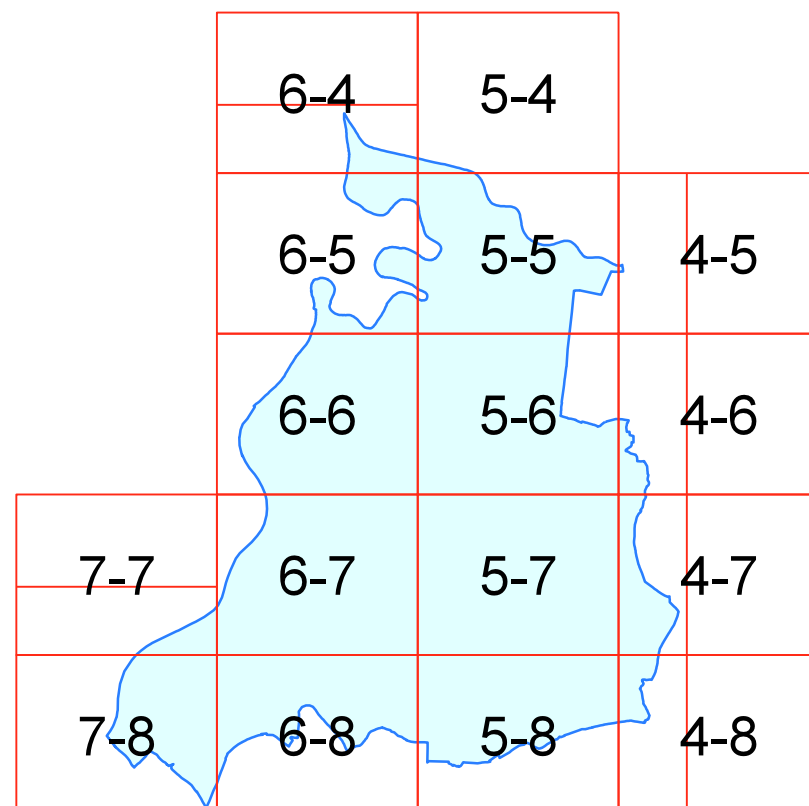
JEVY OSTATNÍ K AKCEPTACI V ÚZEMÍ

	VYMEZENÍ ÚZEMÍ, VE KTERÉM KONCEPCI TECHNICKÉ INFRASTRUKTURY UPŘESŇUJE ÚZEMNÍ STUDIE (VLOŽENÁ DO EVIDENCE ÚZEMNĚ PLÁNOVACÍ ČINNOSTI)
	VYMEZENÍ ÚZEMÍ, VE KTERÉM KONCEPCI TECHNICKÉ INFRASTRUKTURY UPŘESŇUJE ÚZEMNÍ STUDIE, KTERÁ JE PODMÍNKOU PRO DALŠÍ ROZHODOVÁNÍ
	HRANICE STÁTU
	HRANICE OBCE (ŘEŠENÉHO ÚZEMÍ)
	HRANICE KATASTRU
	ODDĚLENÍ PLOCH S ROZDÍLNÝM ZPŮSOBEM VYUŽITÍ

Poznámky:
TATO LEGENDA JE NEDÍLNOU SOUČÁSTÍ VÝKRESU

č. I.B.4. VÝKRES VODNÍHO HOSPODÁŘSTVÍ

Doplněný polohopis slouží pouze pro tento úkol a je součástí zobrazených jevů územního plánu. Zákres nových jevů byl proveden na základě terénní obchůzky, porovnáním s daty katastrálního úřadu a vydaných ÚR.
Zakreslené doplnění polohopisu je pouze přibližné a informativní a nenahrazuje přesné zaměření katastrálním úřadem!
Jako podklad byla použita digitální katastrální mapa, kterou poskytl Měú Bohumín.
Souřadnicový systém JTSK.
Výkres se skládá z 10 účelově sestavených mapových listů.
Výkres I.B.4. Výkres vodního hospodářství se změnou č.1. nahrazuje v plném rozsahu.



		ING. ARCH. JAROSLAV HALUZA	
Hynaisova 3, OSTRAVA - MARIÁNSKÉ HORY, PSČ 70900, tel. 603 278 373, IČO 44745729			
OBEC	BOHUMÍN		
POŘIZOVATEL	MĚÚ BOHUMÍN - ODBOR ROZVOJE A INVESTIC		
VYPRACOVAL	ING.ARCH. J. HALUZA		
	ING. A. KIMLOVÁ		
	DIGITALIZACE : P. MAREN, Z. LOJKOVÁ		
		ZAK. ČÍSLO	052021
		DATUM	1 : 5000
		MĚŘÍTKO	I.B.4.
		ČÍS. VÝKRESU	