






ÚZEMNÍ PLÁN BOHUMÍN

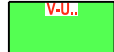
ÚPLNÉ ZNĚNÍ PO ZMĚNĚ Č.1

VÝKRES VEŘEJNĚ PROSPĚŠNÝCH STAVEB, OPATŘENÍ A ASANACÍ

VEŘEJNĚ PROSPĚŠNÉ STAVBY S MOŽNOSTÍ VYVLASTNĚNÍ

-  PLOCHY / KORIDORY PRO STAVBY DOPRAVNÍ INFRASTRUKTURY
-  PLOCHY / KORIDORY PRO STAVBY TECHNICKÉ INFRASTRUKTURY
-  KORIDORY PRO STAVBY KE SNIŽOVÁNÍ OHROŽENÍ ÚZEMÍ ŽIVELNÝMI A JINÝMI POHROMAMI

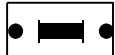

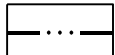
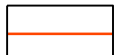
VEŘEJNĚ PROSPĚŠNÁ OPATŘENÍ

-  ZALOŽENÍ PRVKŮ ÚZEMNÍHO SYSTÉMU EKOLOGICKÉ STABILITY (ÚSES)

VEŘEJNĚ PROSPĚŠNÉ STAVBY, PRO KTERÉ SE UPLATŇUJE PŘEDKUPNÍHO PRÁVO

-  OBČANSKÁ VYBAVENOST

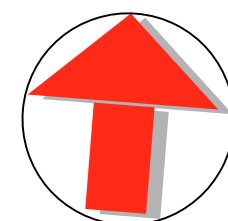
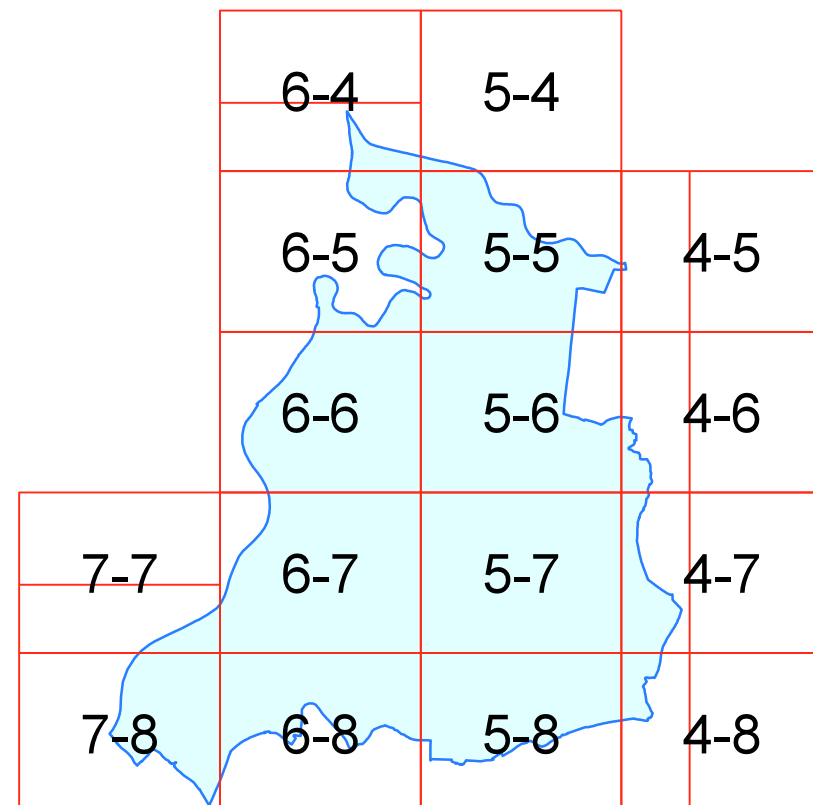
JEVY OSTATNÍ

-  HRANICE STÁTNÍ
-  HRANICE OBCE (ŘEŠENÉHO ÚZEMÍ)
-  HRANICE KATASTRÁLNÍ
-  ČLENĚNÍ KORIDORŮ NA LOGICKÉ CELKY

Poznámky:
TATO LEGENDA JE NEDÍLNOU SOUČÁSTÍ VÝKRESU

č. I.B.6. VÝKRES VEŘEJNĚ PROSPĚŠNÝCH STAVEB, OPATŘENÍ A ASANACÍ

Doplňný polohopis slouží pouze pro tento úkol a je součástí zobrazených jevů územního plánu. Zákes nových jevů byl proveden na základě terénní obchůzky, porovnáním s daty katastrálního úřadu a vydaných ÚR.
Zakreslené doplnění polohopisu je pouze přibližné a informativní a nenahrazuje přesné zaměření katastrálním úřadem!
Jako podklad byla použita digitální katastrální mapa, kterou poskytli Měú Bohumín.
Souřadnicový systém JTSK.
Výkres se skládá z 10 účelově sestavených mapových listů.
Výkres I.B.6. Výkres veřejně prospěšných staveb, opatření a asanací se změnou č.1. nahrazuje v plném rozsahu.



 ING. ARCH. JAROSLAV HALUZA		
Hynaisova 3, OSTRAVA - MARIÁNSKÉ HORY, PSČ 70900, tel. 603 278 373, IČO 44745729		
OBEC	BOHUMÍN	ZAK. ČÍSLO DATUM MĚŘITKO ČÍS. VÝKRESU
POŘIZOVATEL	MĚÚ BOHUMÍN - ODBOR ROZVOJE A INVESTIC	
VYPRACOVAL	ING. ARCH. J. HALUZA, UDI MORAVA, S.R.O.	
	ING. A. KIMLOVÁ, ARKO - PROJ. KANCELÁŘ S.R.O.	
	RNDR. L. BUREŠ	
	DIGITALIZACE : Z. LOJKOVÁ	052021 1 : 5000 I.B.6.