



ÚZEMNÍ PLÁN BOHUMÍN

VÝKRES PŘEDPOKLÁDANÝCH ZÁBORŮ PŮDNÍHO FONDU

STAV	NÁVRH	
		HRANICE OBCE
		HRANICE KATASTRÁLNÍHO ÚZEMÍ
		HRANICE ZASTAVĚNÉHO ÚZEMÍ
		HRANICE BONITNÍCH PŮDNĚ EKOLOGICKÝCH JEDNOTEK - BPEJ
		OCHRANNÉ PÁSMO LESA - 50 m VZDÁLENOST OD OKRAJE LESNÍCH POZEMKŮ
		OHRANIČENÍ PLOCH PRO ÚSES - LOKÁLNÍ BIODIVERZITA
		OHRANIČENÍ PLOCH PRO ÚSES - LOKÁLNÍ BIOCENTRUM
		OHRANIČENÍ PLOCH PRO ÚSES - REGIONÁLNÍ BIODIVERZITA - NÁVRH
		OHRANIČENÍ PLOCH PRO ÚSES - REGIONÁLNÍ BIOCENTRUM - NÁVRH
		OHRANIČENÍ PLOCH PRO ÚSES - NADREGIONÁLNÍ BIODIVERZITA
		OHRANIČENÍ PLOCH ZÁBORU
		ORNÁ PŮDA
		ZAHRADY
		TRVALÉ TRAVNÍ POROSTY
		LESNÍ POZEMKY
		NEZEMĚDĚLSKÉ POZEMKY
		ODVODNĚNÉ POZEMKY
		KÓD BPEJ - TŘÍDA OCHRANY ZEMĚDĚLSKÝCH POZEMKŮ
		KÓD LESNÍCH POZEMKŮ
		OZNAČENÍ PLOCH ÚSES

STAV	NÁVRH	
		PLOCHY BYDLENÍ
		PLOCHY BYDLENÍ INDIVIDUÁLNÍHO
		PLOCHY SMÍŠENÉ OBYTNÉ
		PLOCHY PRO TĚLOVÝCHOVU A SPORT
		PLOCHY PRO VEŘEJNÁ POHŘEBIŠTĚ A SOUVISEJÍCÍ SLUŽBY
		PLOCHY KOMERČNÍCH ZAŘÍZENÍ
		PLOCHY PRO DROBNOU VÝROBU A VÝROBNÍ SLUŽBY
		PLOCHY INDIVIDUÁLNÍ REKREACE-ZAHRÁDKÁŘSKÉ OSADY
		PLOCHY SMÍŠENÝCH KORIDORŮ BEZ ROZLIŠENÍ
		PLOCHY PRO SILNIČNÍ DOPRAVU

OZNAČENÍ PLOCH PŘESTAVBY		
		PLOCHY BYDLENÍ INDIVIDUÁLNÍHO
		PLOCHY PRO TĚLOVÝCHOVU A SPORT
		PLOCHY KOMERČNÍCH ZAŘÍZENÍ
		PLOCHY PRO DROBNOU VÝROBU A VÝROBNÍ SLUŽBY
		PLOCHY REKREACE
		PLOCHY SMÍŠENÉ VÝROBNÍ
		PLOCHY VÝROBY A SKLADOVÁNÍ

OZNAČENÍ PLOCH PŘESTAVBY		
		PLOCHY LESNÍ
		PLOCHY ZELENĚ OSTATNÍ A SPECIFICKÉ
		PLOCHY KRAJINNÉ ZELENĚ
		PLOCHY PARKŮ A HISTORICKÝCH ZAHRAD
		PLOCHY KRAJINNÉ SMÍŠENÉ S REKREAČNÍM VYUŽITÍM
		PLOCHY SÍDELNÍ ZELENĚ
		PLOCHY ZAHRAD V NEZASTAVĚNÉM ÚZEMÍ
		PLOCHY VODNÍ A VODOHOSPODÁŘSKÉ

Poznámky:
TATO LEGENDA JE NEDÍLNOU SOUČÁSTÍ VÝKRESU

Č. II.B.3. VÝKRES PŘEDPOKLÁDANÝCH ZÁBORŮ PŮDNÍHO FONDU

* - převažující využití plochy je stanoveno ve výkresu I.B.2.

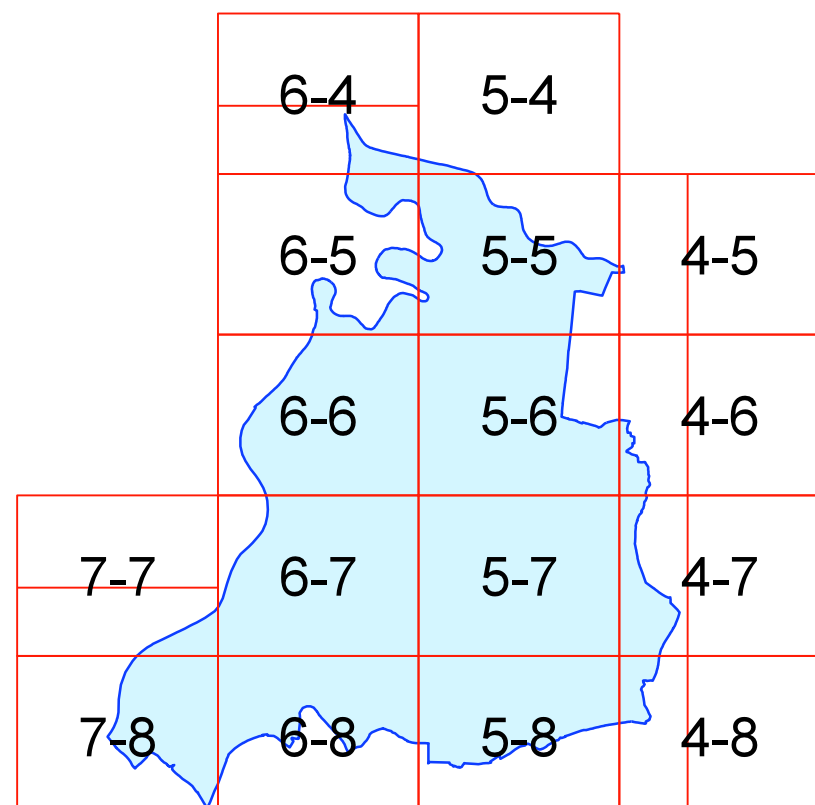
Doplňný polohopis slouží pouze pro tento úkol a je součástí zobrazených jevů územního plánu. Zákes nových jevů byl proveden na základě terénní obchůzky a porovnáním s daty katastrálního úřadu.

Zakreslené doplnění polohopisu je pouze přibližné a informativní a nenahrazuje přesné zaměření katastrálním úřadem!

Jako podklad byla použita digitální katastrální mapa, kterou poskytlo město Bohumín.

Souřadnicový systém JTSK

Výkres se skládá ze 10 účelově sestavených mapových listů.



EVROPSKÁ UNIE
EVROPSKÝ FOND PRO REGIONÁLNÍ ROZVOJ
ŠANCE PRO VÁŠ ROZVOJ



ING. ARCH. JAROSLAV HALUZA

Hynalova 3, OSTRAVA - MARIÁNSKÉ HORY, PSČ 70900, tel 596 621 003, IČO 44745729

OBEC	BOHUMÍN
POŘIZOVATEL	MĚŮ BOHUMÍN - ODBOR ROZVOJE A INVESTIC
VYPRACOVAL	ING.ARCH. LIBUŠE FRANČÍKOVÁ

DIGITALIZACE : L. FRANČÍKOVÁ

ZAK. ČÍSLO
DATUM
MĚŘITKO
ČÍS. VÝKRESU

0811
1 : 5000
II.B.3.

