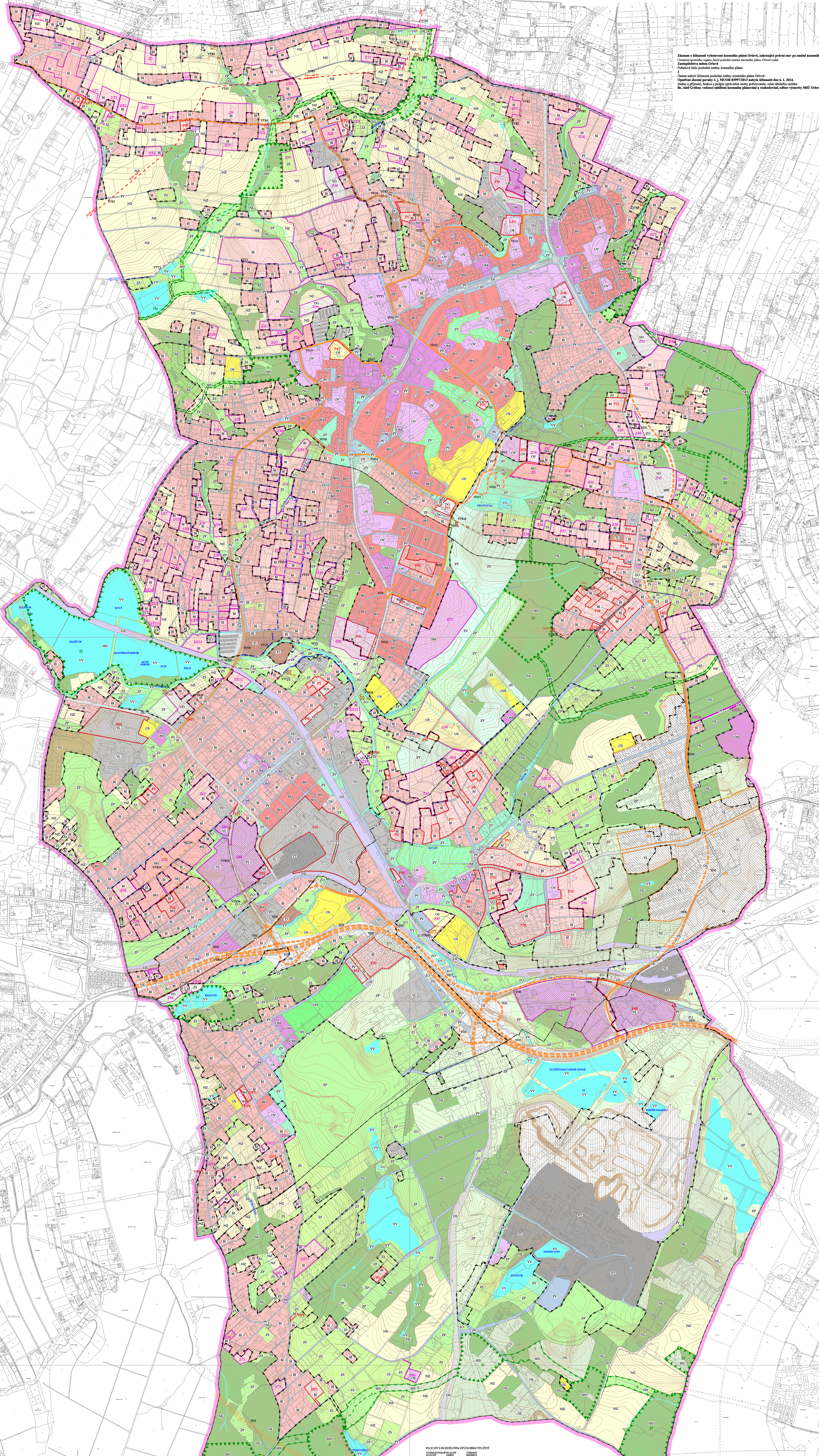


ÚZEMNÍ PLÁN ORLOVÁ ÚPLNÉ ZNĚNÍ PO ZMĚNĚ Č. 3 I.B.b) HLAVNÍ VÝKRES

1 : 5 000

Záměr a územní výtvarný koncept územního plánu Orlová, zahrnující převážně území po změně územního plánu Orlová a území v jeho okolí, které podléhá změně územního plánu Orlová.
Zastupitelstvo města Orlová
Příloha č. 3b) podkladů změny územního plánu:
Datum a číslo územní přílohy změny územního plánu Orlová
Opisová územní příloha č. 3b) M.Ú.Č.Ú. 139/2013 ze dne 1. 1. 2014.
Jedná se o přílohu, která je součástí územního plánu Orlová, územní příloha č. 3b) územního plánu Orlová.
M. A.Š. Orlová, veškeré údaje územního plánu a vztahů, které jsou součástí M.Ú.Č.Ú. Orlová



PLOCHY S ROZLIŠENÍM ÚPOMÍNEM VÝZTUŽI	
[Symbol]	BI - bydlení individuální - v bytových domech
[Symbol]	BI - bydlení individuální - v rodinných domech
[Symbol]	SC - smíšené obytvé v centru města
[Symbol]	OM - občanské vybavení - vědní a administrativní
[Symbol]	OV - občanské vybavení - kultura, sportovní zařízení
[Symbol]	OK - občanské vybavení - občanské vybavení - sportovní zařízení
[Symbol]	OS - občanské vybavení - speciální, sportovní zařízení
[Symbol]	OH - občanské vybavení - hřbitovy
[Symbol]	OX - občanské vybavení - se speciálním výtvarím
[Symbol]	PV - veřejná prostranství
[Symbol]	BZ - rekreace - zábavní areály
[Symbol]	IS - dopravní infrastruktura - silniční
[Symbol]	IE - dopravní infrastruktura - drážní
[Symbol]	DI - dopravní infrastruktura - garáže
[Symbol]	TI - technické infrastruktury
[Symbol]	VT - výroba a skladování - těžba ropy a energetika
[Symbol]	VL - výroba a skladování - lehký průmysl
[Symbol]	VO - výroba a skladování - těžba a těžba uhlí
[Symbol]	VZ - výroba a skladování - výroba a skladování
[Symbol]	VY - výroba a skladování - zemědělská výroba
[Symbol]	VX - plochy smíšené výroby - zemědělská výroba
[Symbol]	ZV - zeleň - na veřejných prostranstvích
[Symbol]	Z1 - zeleň - parková a výhledová
[Symbol]	Z2 - zeleň - občanská a rekreační
[Symbol]	Z3 - zeleň - občanská a rekreační
[Symbol]	ZP - zeleň - přírodních charakterů
[Symbol]	VV - vodní plochy a toky
[Symbol]	NZ - zemědělské pozemky
[Symbol]	PL - plochy určené k plnění funkce lesa
[Symbol]	X - plochy speciální - ostatní
[Symbol]	SM - smíšené obytvé - městské

VÝŠKĚ PROJEKOVANÉ STAVY	
[Symbol]	ÚZEMNÍ REZERVA PRO VEDENÍ VEŘEJNÝCH SÍŤÍ
[Symbol]	SILNIČNÍ A MÍSTNÍ KOMUNIKACE
[Symbol]	SILNIČNÍ ÚPRAVY SILNIČNÍCH A MÍSTNÍCH KOMUNIKACÍ
[Symbol]	PROJEKOVANÉ TRATĚ
[Symbol]	PROJEKOVANÉ VEDENÍ VNĚ 40 (VY 1)
[Symbol]	PRŮMĚRNÉ HORKOVOD (VY 1)
[Symbol]	KANALIZACE SPÁŠKOVÁ DN 300
[Symbol]	KANALIZACE ŽIVOTNÁ
[Symbol]	KANALIZACE VÝTLAČNÁ
[Symbol]	KANALIZACE ČIŠTĚNÁ
[Symbol]	VYČIŠTĚNÍ KANALIZACE
[Symbol]	ČIŠTĚNÁ STANICE KANALIZACE
[Symbol]	ČIŠTĚNÁ STANICE KANALIZACE
[Symbol]	VOZOVNICE
[Symbol]	OCHRANNÁ HRANICE
[Symbol]	MĚSTNÍ ÚZEMNÍ REZERVA
[Symbol]	FRANČICE OKRAJ
[Symbol]	FRANČICE KATASTRU
[Symbol]	FRANČICE ZASTAVĚNÉHO ÚZEMÍ K.V. 3
[Symbol]	ZASTAVĚNÉ PLOCHY
[Symbol]	PLOCHY PŘESTAVBY
[Symbol]	ÚZEMNÍ REZERVA
[Symbol]	ÚZEMNÍ OCHRANA HISTORICKÉ STAVBY V POPRAVĚ
[Symbol]	LOKÁLNÍ BOČOVNÍK
[Symbol]	REGIONÁLNÍ BOČOVNÍK
[Symbol]	LOKÁLNÍ BOČOVNÍK
[Symbol]	REGIONÁLNÍ BOČOVNÍK
[Symbol]	MENŠÍMÁNÍ ROZSAHU ÚZEMÍ
[Symbol]	PLOCHY SÍDELNĚ ZEMĚDĚLSKÉ

* OMI - PLOCHY OBČANSKÉHO VYBĚHÁVÁNÍ S OMEZENÍM VÝZTUŽI