

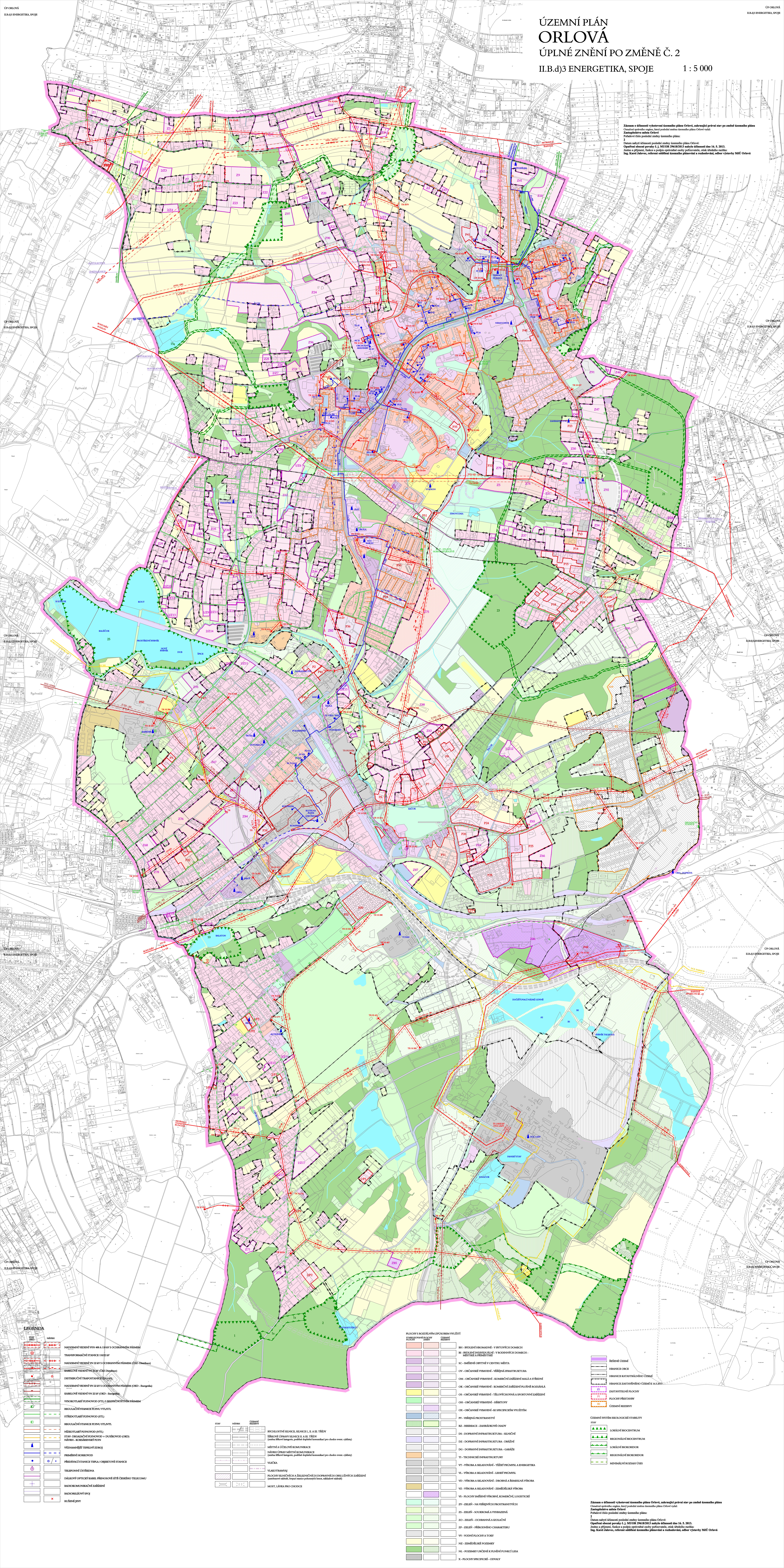
ÚZEMNÍ PLÁN ORLOVÁ

ÚPLNÉ ZNĚNÍ PO ZMĚNĚ Č. 2

II.B.d)3 ENERGETIKA, SPOJE

1 : 5 000

Záměr o územní výtvarné územní plán Orlová, zahrnující převážně po změně územního plánu
Územní výtvarný územní plán, který podléhá změně územního plánu Orlová
Zastupitelstvo města Orlová
Podlevo: územní výtvarný územní plán:
2
Datum návrhu územního výtvarného územního plánu Orlová:
Opisová část územního výtvarného územního plánu Orlová
Jméno a příjmení, funkce a podpis zpracovatele územního výtvarného územního plánu:
Ing. Karel Janoušek, vedoucí oddělení územního plánování a rozvoje města, odbor územního plánování MČ Orlová



LEGENDA

	OS - silnice
	OS - železnice
	OS - inženýrské sítě
	OS - vodní plochy a toky
	OS - zelená zóna
	OS - průmyslové a skladovací plochy
	OS - obytné plochy
	OS - plochy veřejných služeb a občanských zařízení
	OS - plochy sportovního a rekreačního charakteru
	OS - plochy kulturního a historického významu
	OS - chráněné území
	OS - povodňové území
	OS - zóna ochrany před hlukem
	OS - zóna ochrany před znečištěním ovzduší
	OS - energetická infrastruktura
	OS - telekomunikační infrastruktura
	OS - ostatní infrastruktura
	OS - zelená infrastruktura
	OS - městská infrastruktura
	OS - regionální infrastruktura
	OS - národní infrastruktura
	OS - mezinárodní infrastruktura
	OS - ostatní infrastruktura

PLŮCHY S OZNAČENÍM ZPŮSOBEM VYUŽITÍ

	BE - bydlení v domácnostech - v bytových domech
	BE - bydlení v domácnostech - v rodinných domech
	BC - bydlení občinné v centru města
	OV - občanské vybavení - veřejná infrastruktura
	OM - občanské vybavení - komerční zařízení smla a střední
	OK - občanské vybavení - komerční zařízení plošně rozsáhlá
	OS - občanské vybavení - tělovýchovná a sportovní zařízení
	OH - občanské vybavení - hřiště
	OX - občanské vybavení - hřiště
	IV - veřejná prostranství
	BZ - rekreace - zábavní plochy
	DS - dopravní infrastruktura - silniční
	DD - dopravní infrastruktura - dráhové
	DO - dopravní infrastruktura - ostatní
	TI - technická infrastruktura
	VI - výroba a skladování - těžba ropy a energetika
	VII - výroba a skladování - těžba uhelné
	VO - výroba a skladování - dřevní a šumivá výroba
	VZ - výroba a skladování - zemědělská výroba
	VS - plochy zemědělné výroby komerční a logistické
	ZV - zelená - na veřejných prostranstvích
	ZS - zelená - soukromá a vnitřní
	ZO - zelená - občinná a občanská
	ZP - zelená - přírodně ochranná
	VV - vodní plochy a toky
	NZ - zemědělské pozemky
	NL - pozemky určené k plnění funkcí lesa
	X - plochy speciální - ostatní

ÚZEMNÍ SYSTÉM BIOLOGICKÉ STABILITY

	LOKÁLNÍ BIOLOGICKÁ STABILITA
	REGIONÁLNÍ BIOLOGICKÁ STABILITA
	NÁRODNÍ BIOLOGICKÁ STABILITA
	MEZINÁRODNÍ BIOLOGICKÁ STABILITA

Záměr o územní výtvarné územní plán Orlová, zahrnující převážně po změně územního plánu
Územní výtvarný územní plán, který podléhá změně územního plánu Orlová
Zastupitelstvo města Orlová
Podlevo: územní výtvarný územní plán:
2
Datum návrhu územního výtvarného územního plánu Orlová:
Opisová část územního výtvarného územního plánu Orlová
Jméno a příjmení, funkce a podpis zpracovatele územního výtvarného územního plánu:
Ing. Karel Janoušek, vedoucí oddělení územního plánování a rozvoje města, odbor územního plánování MČ Orlová