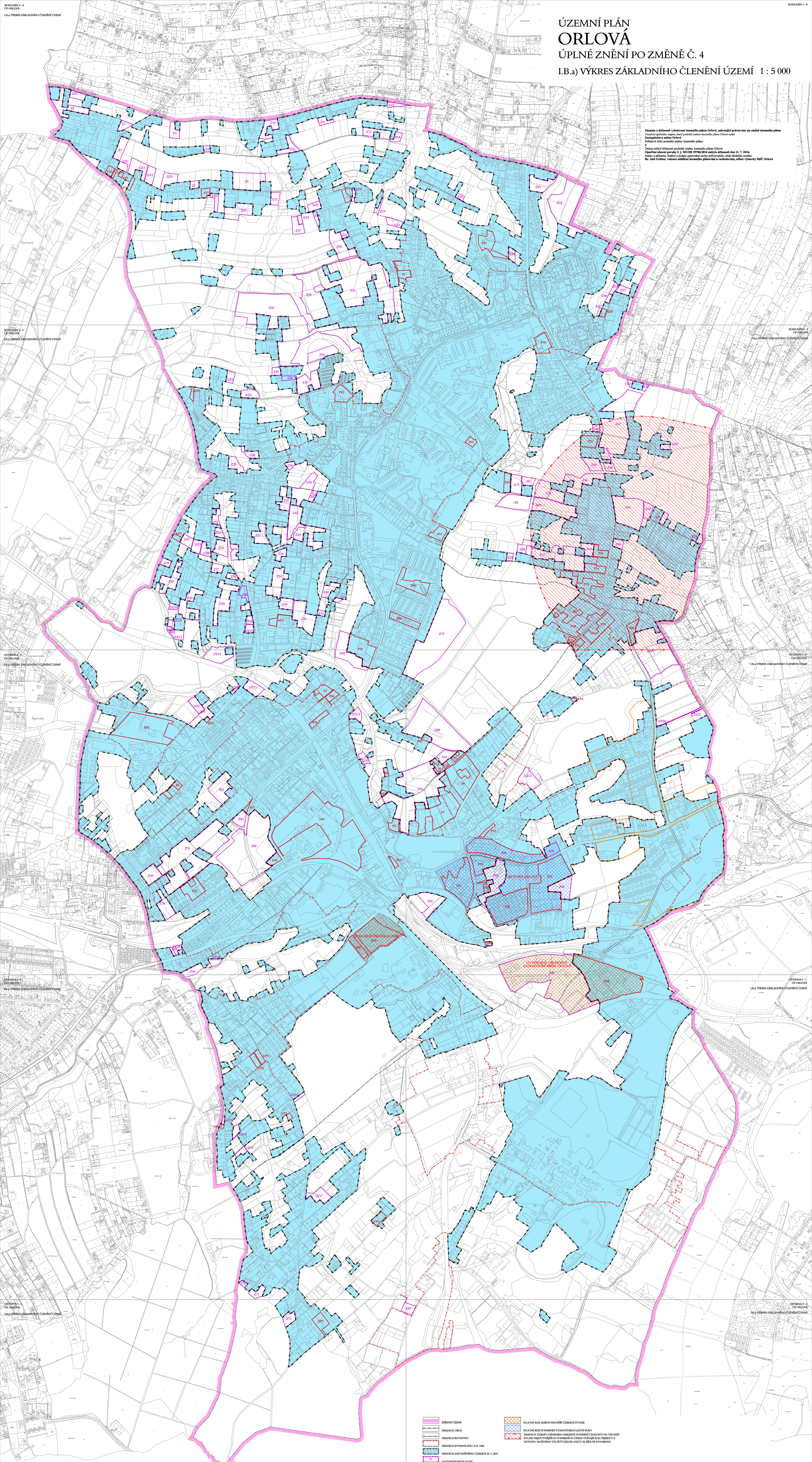


ÚZEMNÍ PLÁN ORLOVÁ

ÚPLNÉ ZNĚNÍ PO ZMĚNĚ Č. 4

I.B.a) VÝKRES ZÁKLADNÍHO ČLENĚNÍ ÚZEMÍ 1 : 5 000

Záměr a účinnost vyhotovení územního plánu Orlová, zahrnující převážně území podle územního plánu Orlová a území podle územního plánu Orlová, který podléhá změně územního plánu Orlová.
Zastupitelstvo města Orlová
Pořadové číslo podkladní změny územního plánu:
4
Datum návrhu územního plánu podle územního plánu Orlová
Opavská ulice, Orlová, 750 01, 15. 7. 2016.
Jedná se o úplné znění územního plánu Orlová, který podléhá změně územního plánu Orlová.
M. A. H. Orlová, vedoucí oddělení územního plánování a rozvoje, odbor územní správy MÚP Orlová



- | | |
|-----------------------------------|---|
| RÁMČÍ ÚZEMÍ | PLOCHY KE ZKOUŠENÍ PRŮBĚHU ÚZEMNÍHO STAVBY |
| HRANICE OCEK | PLOCHY KE ZKOUŠENÍ STAVBY NEPLNĚNÉ PLÁNU |
| HRANICE KATASTRU | HRANICE ÚZEMÍ A VYHODNĚNÍ STAVBY NEPLNĚNÉ PLÁNU |
| HRANICE ZASTAVĚNÍ Z R. 196 | PLOCHY NEPLNĚNÉ STAVBY NEPLNĚNÉ PLÁNU |
| HRANICE ZASTAVĚNÍ ÚZEMÍ Z R. 2015 | PLOCHY NEPLNĚNÉ STAVBY NEPLNĚNÉ PLÁNU |
| ZASTAVĚNÉ PLOCHY | PLOCHY PŘÍSTAVBY |
| PLOCHY PŘÍSTAVBY | ÚZEMNÍ REZERVY |
| ÚZEMNÍ REZERVY | |

OSTRAVA - I
OPAVSKÁ
1:5 000 VÝKRES ZÁKLADNÍHO ČLENĚNÍ ÚZEMÍ

OSTRAVA - I
OPAVSKÁ
1:5 000 VÝKRES ZÁKLADNÍHO ČLENĚNÍ ÚZEMÍ

OSTRAVA - I
OPAVSKÁ
1:5 000 VÝKRES ZÁKLADNÍHO ČLENĚNÍ ÚZEMÍ

OSTRAVA - I
OPAVSKÁ
1:5 000 VÝKRES ZÁKLADNÍHO ČLENĚNÍ ÚZEMÍ

OSTRAVA - I
OPAVSKÁ
1:5 000 VÝKRES ZÁKLADNÍHO ČLENĚNÍ ÚZEMÍ

OSTRAVA - I
OPAVSKÁ
1:5 000 VÝKRES ZÁKLADNÍHO ČLENĚNÍ ÚZEMÍ

OSTRAVA - I
OPAVSKÁ
1:5 000 VÝKRES ZÁKLADNÍHO ČLENĚNÍ ÚZEMÍ

OSTRAVA - I
OPAVSKÁ
1:5 000 VÝKRES ZÁKLADNÍHO ČLENĚNÍ ÚZEMÍ