

ÚZEMNÍ PLÁN NOVÝ JIČÍN



ZMĚNA Č. 8

NÁVRH UPRAVENÝ PO VEŘEJNÉM PROJEDNÁNÍ

- I. – ZMĚNA Č. 8 ÚP NOVÝ JIČÍN
- II. – ODŮVODNĚNÍ ZMĚNY Č. 8 ÚP NOVÝ JIČÍN

URBANISTICKÉ STŘEDISKO OSTRAVA, s.r.o.

KVĚTEN 2024

OBSAH ZMĚNY Č. 8 ÚP NOVÝ JIČÍN**I. ZMĚNA Č. 8 ÚP NOVÝ JIČÍN - NÁVRH (VÝROK)****I.A. TEXTOVÁ ČÁST** *(včetně doplňujících tabulek)***I.B. GRAFICKÁ ČÁST** – *tisky výřezů výkresů obsahující graficky postižitelné změny, které jsou součástí Změny č. 8 ÚP Nový Jičín - výkresy:***I.B.a) Výkres základního členění území** **1 : 5 000****I.B.b) Hlavní výkres** **1 : 5 000****I.B.c) Výkres veřejně prospěšných staveb, opatření a asanací** **1 : 5 000****II. ODŮVODNĚNÍ ZMĚNY Č. 8 ÚP NOVÝ JIČÍN****II.A. TEXTOVÁ ČÁST** *(včetně doplňujících tabulek)***II.B. GRAFICKÁ ČÁST** – *tisky výřezů výkresů obsahujících graficky postižitelné změny, které jsou součástí Změny č. 8 ÚP Nový Jičín, případně průsvitky jejichž podkladem jsou výřezy výkresů ÚP Nový Jičín:***II.B.a) Koordinační výkres** **1 : 5 000****II.B.c) Výkres předpokládaných záborů půdního fondu** **1 : 5 000***Poznámka:**Grafické přílohy:**I.B.c) Výkres veřejně prospěšných staveb, opatření a asanací 1 : 5 000,**II.B.b) Širší vztahy 1 : 100 000,**II.B.c) Výkres předpokládaných záborů půdního fondu 1 : 5 000 a**II.B.d) Doplňující výkresy 1 : 5 000**nejsou dokládány, jejich obsah se Změnou č. 8 ÚP Nový Jičín neupravuje.*

Obsah textové části	strana:
I. ZMĚNA Č. 8 ÚP NOVÝ JIČÍN (výrok)	
I.A. TEXTOVÁ ČÁST	1
I.B. GRAFICKÁ ČÁST	
II. ODŮVODNĚNÍ ZMĚNY Č. 8 ÚP NOVÝ JIČÍN	
II.A. TEXTOVÁ ČÁST	
II.A.a) POSTUP POŘÍZENÍ ZMĚNY Č. 8 ÚZEMNÍHO PLÁNU	1
II.A.b) VYHODNOCENÍ SOULADU ZMĚNY Č. 8 ÚZEMNÍHO PLÁNU S POLITIKOU ÚZEMNÍHO ROZVOJE A ÚZEMNĚ PLÁNOVACÍ DOUKUMENTACÍ VYDANOU KRAJEM	3
II.A.b.1 VYHODNOCENÍ SOULADU ZMĚNY Č. 8 ÚZEMNÍHO PLÁNU S POLITIKOU ÚZEMNÍHO ROZVOJE	3
II.A.b.2 VYHODNOCENÍ SOULADU ÚZEMNÍHO PLÁNU NOVÝ JIČÍN A JEHO ZMĚNY Č. 8 SE ZÁSADAMI ÚZEMNÍHO ROZVOJE MORAVSKOSLEZSKÉHO KRAJE	11
II.A.c) VYHODNOCENÍ SOULADU S CÍLI A ÚKOLY ÚZEMNÍHO PLÁNOVÁNÍ, ZEJMÉNA S POŽADAVKY NA OCHRANU ARCHITEKTONICKÝCH A URBANISTICKÝCH HODNOT ÚZEMÍ A POŽADAVKY NA OCHRANU NEZASTAVĚNÉHO ÚZEMÍ	19
II.A.d) VYHODNOCENÍ SOULADU S POŽADAVKY STAVEBNÍHO ZÁKONA A JEHO PROVÁDĚČÍCH PRÁVNÍCH PŘEDPISŮ	20
II.A.e) VYHODNOCENÍ SOULADU S POŽADAVKY ZVLÁŠTNÍCH PRÁVNÍCH PŘEDPISŮ A SE STANOVISKY DOTČENÝCH ORGÁNŮ PODLE ZVLÁŠTNÍCH PRÁVNÍCH PŘEDPISŮ, POPŘÍPADĚ S VÝSLEDKEM ŘEŠENÍ ROZPORŮ	21
II.A.e.1 VYHODNOCENÍ STANOVISEK UPLATNĚNÝCH DLE § 50 STAVEBNÍHO ZÁKONA	21
II.A.e.2 VYHODNOCENÍ STANOVISEK UPLATNĚNÝCH PŘI VEŘEJNÉM PROJEDNÁNÍ DLE § 52 STAVEBNÍHO ZÁKONA	29
II.A.e.3 STANOVISKA K NÁVRHU VYHODNOCENÍ VÝSLEDKŮ VEŘEJNÉHO PROJEDNÁNÍ	37
II.A.f) ZPRÁVA O VYHODNOCENÍ VLIVŮ NA UDRŽITELNÝ ROZVOJ ÚZEMÍ OBSAHUJÍCÍ ZÁKLADNÍ INFORMACE O VÝSLEDKÁCH TOHOTO VYHODNOCENÍ VČETNĚ VÝSLEDKŮ VYHODNOCENÍ VLIVŮ NA ŽIVOTNÍ PROSTŘEDÍ	42
II.A.g) STANOVISKO KRAJSKÉHO ÚŘADU PODLE § 50, ODSŤ. 5 STAVEBNÍHO ZÁKONA K NÁVRHU KONCEPCE PODLE § 10g ZÁKONA O POSUZOVÁNÍ VLIVŮ NA ŽIVOTNÍ PROSTŘEDÍ	43
II.A.h) SDĚLENÍ, JAK BYLO STANOVISKO PODLE § 50, ODSŤ. 5 ZOHLEDNĚNO, S UVEDENÍM ZÁVAŽNÝCH DŮVODŮ, POKUD NĚKTERÉ POŽADAVKY NEBO PODMÍNKY ZOHLEDNĚNY NEBYLY	43
II.A.i) KOMPLEXNÍ ZDŮVODNĚNÍ PŘIJATÉHO ŘEŠENÍ VČETNĚ VYBRANÉ VARIANTY	43
II.A.i.1 VYMEZENÍ ZASTAVĚNÉHO ÚZEMÍ	43
II.A.i.2 ZÁKLADNÍ KONCEPCE ROZVOJE ÚZEMÍ MĚSTA, OCHRANY A ROZVOJE JEHO HODNOT	44
II.A.i.3 URBANISTICKÁ KONCEPCE, VČETNĚ URBANISTICKÉ KOMPOZICE, VYMEZENÍ PLOCH S ROZDÍLNÝM ZPŮSOBEM VYUŽITÍ, ZASTAVITELNÝCH PLOCH, PLOCH PŘESTAVBY A SYSTÉMU SÍDELNÍ ZELENĚ	44
II.A.i.4 KONCEPCE VEŘEJNÉ INFRASTRUKTURY, VČETNĚ PODMÍNEK PRO JEJÍ UMÍSTOVÁNÍ	44

II.A.i.5	KONCEPCE USPOŘÁDÁNÍ KRAJINY, VČETNĚ VYMEZENÍ PLOCH S ROZDÍLNÝM ZPŮSOBEM VYUŽITÍ, PLOCH ZMĚN V KRAJINĚ A STANOVENÍ PODMÍNEK PRO JEJICH VYUŽITÍ, ÚZEMNÍHO SYSTÉMU EKOLOGICKÉ STABILITY, PROSTUPNOSTI KRAJINY, PROTIEROZNÍCH OPATŘENÍ, OCHRANY PŘED POVODNĚMI, REKREACE, DOBÝVÁNÍ LOŽISEK NEROSTNÝCH SUROVIN A PODOBNĚ	44
II.A.i.6	STANOVENÍ PODMÍNEK PRO VYUŽITÍ PLOCH S ROZDÍLNÝM ZPŮSOBEM VYUŽITÍ.....	45
II.A.i.7	VYMEZENÍ VEŘEJNĚ PROSPĚŠNÝCH STAVEB, VEŘEJNĚ PROSPĚŠNÝCH OPATŘENÍ, STAVEB A OPATŘENÍ K ZAJIŠŤOVÁNÍ OBRANY A BEZPEČNOSTI STÁTU A PLOCH PRO ASANACI, PRO KTERÉ LZE PRÁVA K POZEMKŮM VYVLASTNIT.....	45
II.A.i.8	VYMEZENÍ DALŠÍCH VEŘEJNĚ PROSPĚŠNÝCH STAVEB A VEŘEJNÝCH PROSTRANSTVÍ, PRO KTERÉ LZE UPLATNIT PŘEDKUPNÍ PRÁVO.....	45
II.A.i.9	VYMEZENÍ PLOCH A KORIDORŮ ÚZEMNÍCH REZERV A STANOVENÍ MOŽNÉHO BUDOUCÍHO VYUŽITÍ VČETNĚ PODMÍNEK PRO JEHO PROVĚŘENÍ.....	45
II.A.i.10	VYMEZENÍ PLOCH A KORIDORŮ, VE KTERÝCH JE ROZHODOVÁNÍ O ZMĚNÁCH V ÚZEMÍ PODMÍNĚNO ZPRACOVÁNÍM ÚZEMNÍ STUDIE	45
II.A.i.11	VYMEZENÍ PLOCH A KORIDORŮ, VE KTERÝCH JE ROZHODOVÁNÍ O ZMĚNÁCH V ÚZEMÍ PODMÍNĚNO VYDÁNÍM REGULAČNÍHO PLÁNU, ZADÁNÍ REGULAČNÍHO PLÁNU.....	46
II.A.i.12	STANOVENÍ POŘADÍ ZMĚN V ÚZEMÍ (ETAPIZACE)	46
II.A.i.13	VYMEZENÍ ARCHITEKTONICKY NEBO URBANISTICKY VÝZNAMNÝCH STAVEB	46
II.A.j)	VYHODNOCENÍ ÚČELNÉHO VYUŽITÍ ZASTAVĚNÉHO ÚZEMÍ A VYHODNOCENÍ POTŘEBY VYMEZENÍ ZASTAVITELNÝCH PLOCH	46
II.A.k)	VYHODNOCENÍ KOORDINACE VYUŽÍVÁNÍ ÚZEMÍ Z HLEDISKA ŠIRŠÍCH ÚZEMNÍCH VZTAHŮ	46
II.A.l)	VYHODNOCENÍ SPLNĚNÍ POŽADAVKŮ ZADÁNÍ A POKYNŮ K ÚPRAVĚ NÁVRHU ZMĚNY Č. 8 ÚP NOVÝ JIČÍN PO VEŘEJNÉM PROJEDNÁNÍ.....	47
II.A.l.1	VYHODNOCENÍ SPLNĚNÍ POŽADAVKŮ ZADÁNÍ ZMĚNY Č. 8 ÚP NOVÝ JIČÍN	47
II.A.l.2	VYHODNOCENÍ SPLNĚNÍ POKYNŮ K ÚPRAVĚ NÁVRHU ZMĚNY Č. 8 ÚP NOVÝ JIČÍN PO SPOLEČNÉM JEDNÁNÍ	50
II.A.l.3	VYHODNOCENÍ SPLNĚNÍ POKYNŮ K ÚPRAVĚ NÁVRHU ZMĚNY Č. 8 ÚP NOVÝ JIČÍN PO VEŘEJNÉM PROJEDNÁNÍ.....	50
II.A.m)	VÝČET ZÁLEŽITOSTÍ NADMÍSTNÍHO VÝZNAMU, KTERÉ NEJSOU ŘEŠENY V ZÁSADÁCH ÚZEMNÍHO ROZVOJE, S ODŮVODNĚNÍM POTŘEBY JEJICH VYMEZENÍ	51
II.A.n)	VYHODNOCENÍ PŘEDPOKLÁDANÝCH DŮSLEDKŮ NAVRHOVANÉHO ŘEŠENÍ NA ZEMĚDĚLSKÝ PŮDNÍ FOND A POZEMKY URČENÉ K PLNĚNÍ FUNKCE LESA	51
II.A.o)	NÁVRH ROZHODNUTÍ O NÁMITKÁCH VČETNĚ SAMOSTATNÉHO ODŮVODNĚNÍ	51
II.A.p)	VYHODNOCENÍ PŘIPOMÍNEK UPLATNĚNÝCH V RÁMCI PROJEDNÁNÍ DLE § 52 A 53 STAVEBNÍHO ZÁKONA.....	51
II.B. ODŮVODNĚNÍ ZMĚNY Č. 8 ÚP NOVÝ JIČÍN – GRAFICKÁ ČÁST		

PŘÍLOHA ODŮVODNĚNÍ

TEXT S VYZNAČENÍM ZMĚN

Město Nový Jičín

č.j.

v Novém Jičíně dne202.

Změna č. 8, kterou se mění Územní plán Nový Jičín

Zastupitelstvo města Nový Jičín, příslušné podle ustanovení § 6 odst. 5 písm. c) zákona č. 183/2006 Sb., o územním plánování a stavebním řádu (stavební zákon), ve znění pozdějších předpisů, za použití ustanovení § 55 ve spojení s § 54 stavebního zákona, § 171 zákona č. 500/2004 Sb., správní řád.

vydává

Změnu č. 8 územního plánu Nový Jičín,

kterou se mění Územní plán Nový Jičín takto:

I. ZMĚNA Č. 8 ÚP NOVÝ JIČÍN (VÝROK)

I.A. TEXTOVÁ ČÁST

1. V kapitole I.A.a) v oddíle a1) v bodě 2. se doplňuje nový 8. odstavec, který zní:
"V rámci Změny č. 8 ÚP Nový Jičín byla aktualizována hranice zastavěného území podle aktuální katastrální mapy a podkladů dodaných pořizovatelem. Aktualizace zastavěného území k 1. 7. 2023 je dokumentována na průsvitkách k výřezům grafické části dokumentace."
2. V kapitole I.A.b) v bodě 1. se do textu doplňují informace o Aktualizaci č. 6 z r. 2023 a Aktualizaci č. 7 z r. 2024 PÚR ČR a o Aktualizaci č. 7 z r. 2023 a Aktualizaci č. 6 z r. 2024 ZÚR Moravskoslezského kraje a celý text 1. a 2. odstavce poté zní:
"Město Nový Jičín je nutno vnímat jako stabilizované centrum osídlení, především s obytnými, obslužnými, výrobními funkcemi a dopravními funkcemi na rozvojové ose **OS10 (Katowice – hranice ČR/Polsko – Ostrava – Lipník nad Bečvou – Olomouc – Brno – Břeclav – hranice ČR/Slovensko (–Bratislava), vymezené v PÚR ČR 2008 ve znění jejich Aktualizace č. 1 z r. 2015, Aktualizace č. 2 a č. 3 z r. 2019, Aktualizace č. 5 z r. 2020, Aktualizace č. 4 z r. 2021, Aktualizace č. 6 z r. 2023 a Aktualizace č. 7 z r. 2024.** ZÚR MSK, ve znění Aktualizace č. 1, Aktualizace č. 5 z r. 2021, Aktualizace č. 3, Aktualizace č. 4, Aktualizace č. 2a, Aktualizace č. 2b z r. 2022 Aktualizace č. 7 z r. 2023 a Aktualizace č. 6 z r. 2024 zpřesňují vymezení rozvojové osy republikového významu **OS10, potvrzují zařazení řešeného území do této rozvojové osy a formulují:**"
3. V kapitole I.A.c) v tabulce č. I.A.c1) "**ZASTAVITELNÉ PLOCHY vymezené územním plánem NOVÝ JIČÍN**" se mění výměra v ha u zastavitelných ploch vymezených ÚP Nový Jičín:
 - Z11b výměra z „3,14“ na „2,46“,
 - Z11c výměra z „3,08“ na „2,89“,
 - Z11d výměra z „2,52“ na „2,28“,
 - Z11ch výměra z „0,93“ na „0,79“,
 - Z17a výměra z „3,07“ na „2,95“,
 - Z19 výměra z „1,03“ na „0,94“ a
 - Z110 výměra z „0,25“ na „0,24“.
4. V kapitole I.A.c) v tabulkách č. I.A.c2) se nadpis "**PŘESTAVBOVÉ PLOCHY**" a "**PLOCHY PŘESTAVEB**" mění na "**PLOCHY PŘESTAVBY**".

5. V kapitole I.A.f) se v podkapitole f3) Časový horizont využití ploch s rozdílným způsobem využití v bodě 1., v odstavci a) upravuje datum v závorce z "3. 12. 2021" na "1. 7. 2023" a upravený text odstavce a) zní:"a) plochy stabilizované (stav k 1. 7. 2023),"
6. V kapitole I.A.h) se v podkapitole h1) Veřejně prospěšné stavby dopravní a technické infrastruktury, h1.2) Stavby pro likvidaci odpadních vod VTK u stavby VTK3 ČOV ve Straníku vypouští ze 4. odstavce parcela č. "228/2" v k.ú Straník.
7. Textová část Změny č. 8 Územního plánu Nový Jičín obsahuje 2 strany formátu A4 výroku a 51 stran formátu A4 odůvodnění.
8. Grafická část Změny č. 8 Územního plánu Nový Jičín obsahuje:
Výrokovou část - výkresy:
 - I.B.a) Výkres základního členění území 1 : 5 000
(legenda + výřez č. 2 a 3 výkresu),
 - I.B.b) Hlavní výkres 1 : 5 000
(legenda + výřez č. 1, 2, a 3 výkresu),
 - I.B.c) Výkres veřejně prospěšných staveb, opatření a asanací 1 : 5 000
(legenda + výřez č. 3 výkresu),které jsou vloženy do textové části za textovou část výroku.
Odůvodnění - výkresy:
 - I.B.a) Koordinační výkres 1 : 5 000
(legenda + výřez č. 1, 2 a 3 výkresu),které jsou vloženy do textové části za textovou část odůvodnění.

Odůvodnění obsahuje rovněž přílohu:
Text s vyznačením změn.

I.B GRAFICKÁ ČÁST

Tisky výřezů výkresů obsahující graficky postižitelné změny, které jsou součástí Změny č. 8 ÚP Nový Jičín:

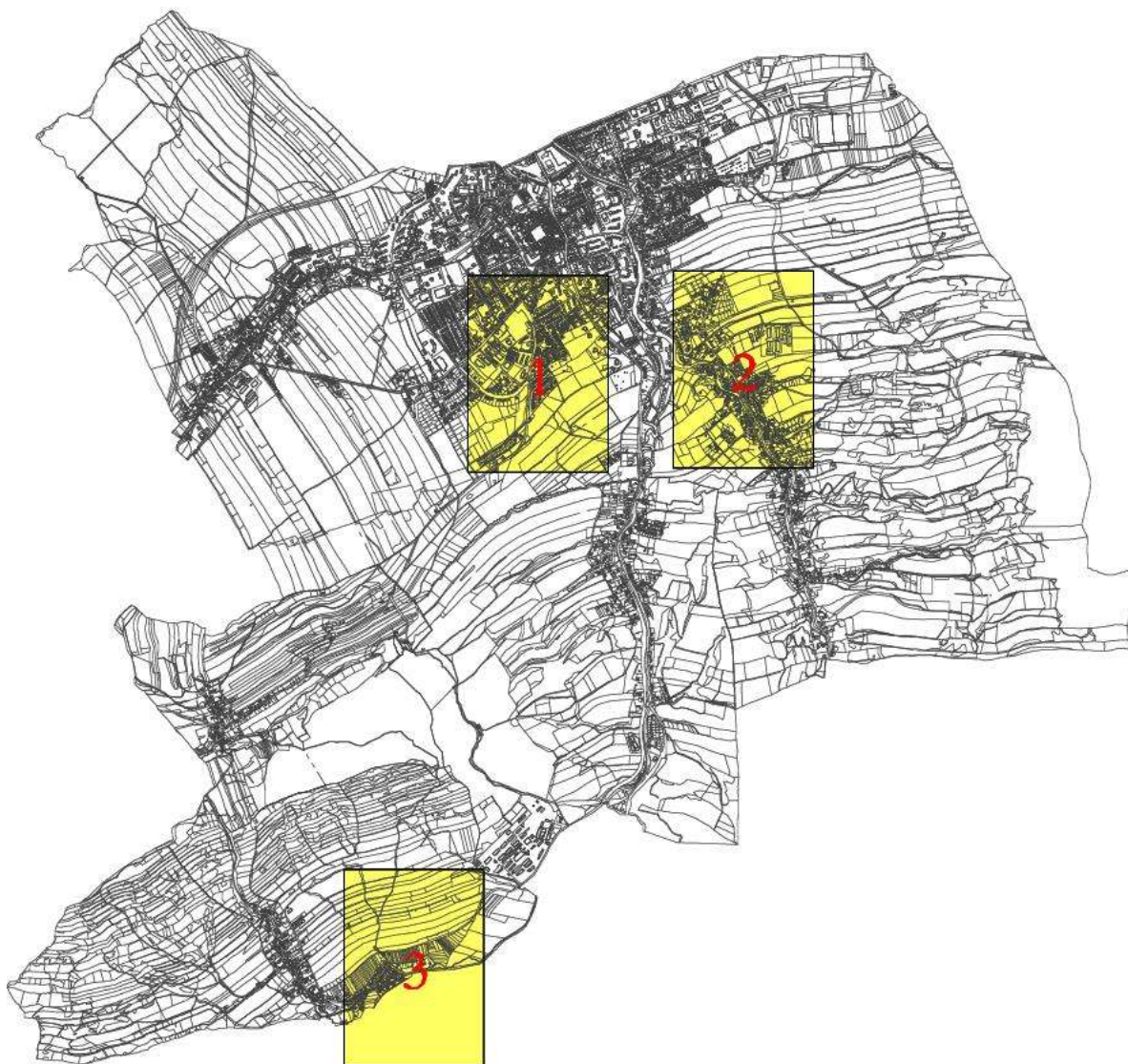
I.B.a) Výkres základního členění území	1 : 5 000
I.B.b) Hlavní výkres	1 : 5 000
I.B.c) Výkres veřejně prospěšných staveb, opatření a asanací	1 : 5 000

I.B.a) Výkres základního členění území

1 : 5 000

Tisky výřezů výkresu obsahujících graficky postižitelné změny, které jsou součástí Změny č. 8 ÚP Nový Jičín s potlačeným tiskem úplného znění výkresu ÚP Nový Jičín po Změně č. 7.

Legenda + výřez č. 2 a 3 výkresu

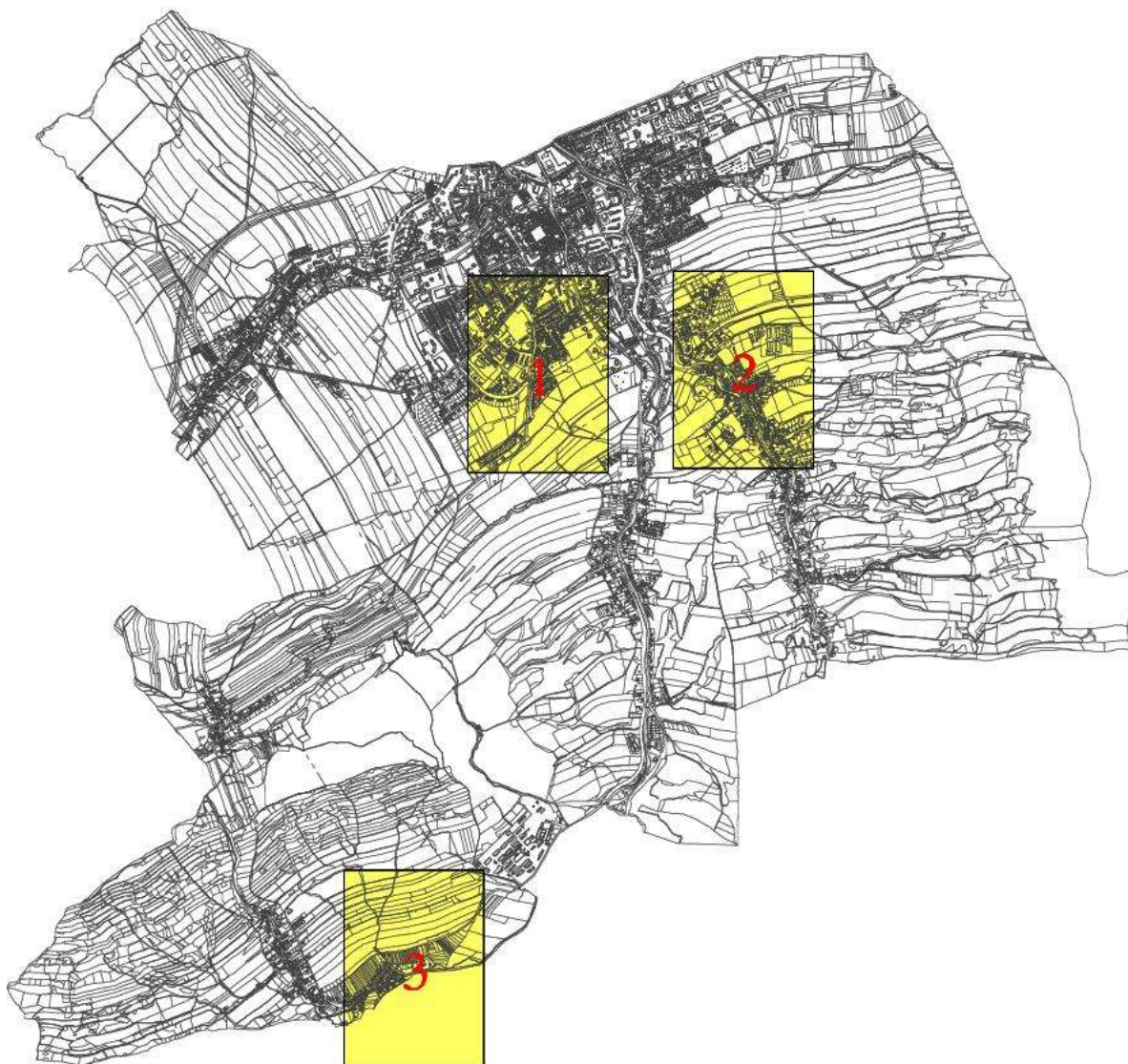


I.B.b1) Hlavní výkres

1 : 5 000

Tisky výřezů výkresu obsahujících graficky postižitelné změny, které jsou součástí Změny č. 8 ÚP Nový Jičín s potlačeným tiskem úplného znění výkresu ÚP Nový Jičín po Změně č. 7.

Legenda + výřez č. 1, 2 a 3 výkresu



**I.B.c) Výkres veřejně prospěšných staveb,
opatření a asanací**

1 : 5 000

*Tisk výřezu výkresu obsahujících graficky postižitelné změny, které jsou součástí Změny č. 8
ÚP Nový Jičín s potlačeným tiskem úplného znění výkresu ÚP Nový Jičín po Změně č. 7.*

Legenda + výřez č. 3 výkresu

