

ÚP BARTOŠOVICE

úplné znění po změně č. 1

LEGENDA

ŘEŠENÉ ÚZEMÍ, HRANICE PLOCH

STAV	NÁVRH	
		HRANICE OBCE – ŘEŠENÉ ÚZEMÍ
		HRANICE KATASTRŮ
		HRANICE ZASTAVĚNÉHO ÚZEMÍ
		HRANICE PARCEL DLE KN A VNITŘNÍ KRESBA
		ÚZEMNÍ REZERVA PRO PLOCHY SB
		HRANICE A OZNAČENÍ ZASTAVITELNÝCH PLOCH
		ZASTAVITELNÉ PLOCHY POUZE PRO SAMOSTATNÉ ÚSEKY KOMUNIKACÍ
		HRANICE A OZNAČENÍ PLOCH PŘESTAVBY
		HRANICE A OZNAČENÍ PLOCH ASANACE ÚZEMÍ
		PLOCHY, KDE ROZHODOVÁNÍ O ZMĚNÁCH V ÚZEMÍ JE PODMÍNĚNO ZPRACOVÁNÍM ÚZEMNÍ STUDIE
		KORIDOR PRO TECHNICKOU INFRASTRUKTURU
		PLOCHA PRO KOMPENZAČNÍ OPATŘENÍ VÝZNAMNĚ NEGATIVNÍCH VLIVŮ KORIDORU DZ27 NA PŘEDMĚT OCHRANY A CELISTVOST PTAČÍ OBLASTI POODŘÍ

objednavatel

Obec Bartošovice

Bartošovice 135, 742 54 Bartošovice

pořizovatel

Městský úřad Nový Jičín

Odbor územního plánování a staveb. řádu
Masarykovo nám. 1/1, 741 01 Nový Jičín

zpracovatel

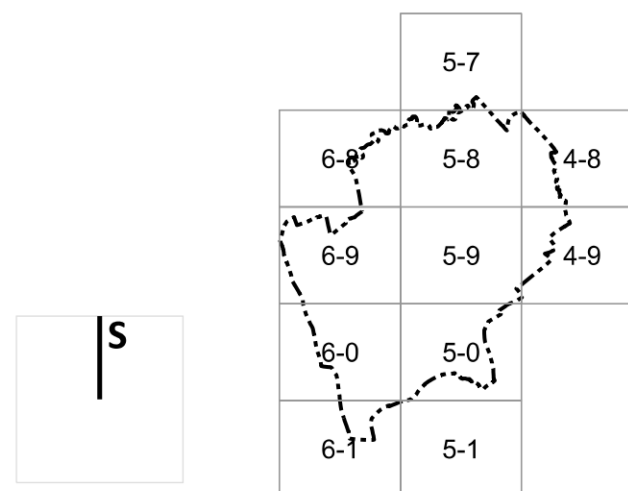
Atelier architektury a urbanismu, s.r.o.

Lipky 1283, 549 41 Červený Kostelec

autorský tým

Ing. arch. Marek Wajsar

Ing. Veronika Čížková



název projektu / fáze projektu

Územní plán Bartošovice
úplné znění po změně č. 1

název výkresu / část

Výkres základního členění

číslo výkresu

I.A.

měřítko

1:5 000

datum

Říjen.2024

paré