



**ÚP BARTOŠOVICE**  
úplné znění po změně č. 1

**LEGENDA**

VEREJNĚ PROSPĚNÉ STAVBY (VPS) A VEŘEJNĚ PROSPĚNÁ OPATŘENÍ (VPO),  
PRO KTERÉ JE PŮVA A POSLEDNÍ VYVLÁŠTĚNÍ NEBO OŘEŠÍ

**VEREJNĚ PROSPĚNÉ STAVBY**

- PZ plocha pro řešení dopravy a přepravu vědrových nádob, odpadů a kontejnerů
- TECHNICKÁ INFRASTRUKTURA
- STI PROJEKČNÍ PLYNOVODNÁ ŘADA DO HÁKOVÉ
- REV KORYTO PRO VLK PLUKOVÝ PŘEKVAPEK SOUSTAVY
- PZ2

**VEREJNĚ PROSPĚNÁ OPATŘENÍ**

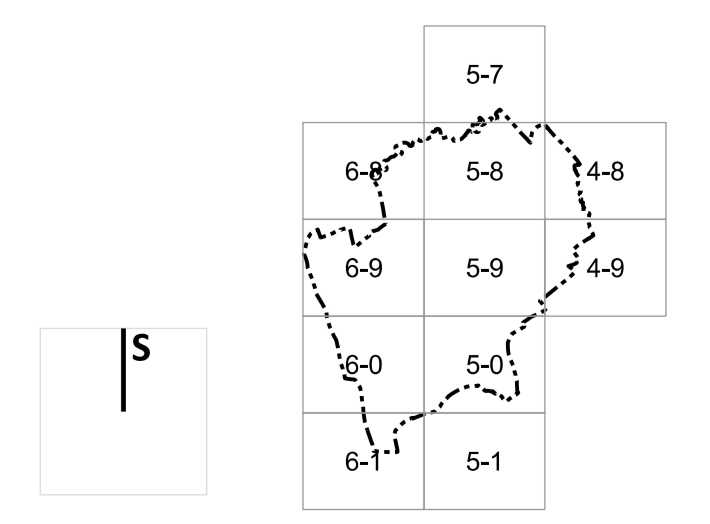
- ÚZEMNÍ SYSTÉM EKOLOGICKÉ STABILITY
- NADPRŮMĚRNĚ VÝZNAMNÁ
- EKONOMICKÁ VÝZNAMNÁ
- SOCIÁLNĚ VÝZNAMNÁ
- KORYTO PŘEKVAPEK A PROJEKČNÍ SOUSTAVY
- REV KORYTO PŘEKVAPEK
- ASANACE – ODRÁŽNĚNÍ ÚZEMÍ
- A1 VEŘEJNĚ PROSPĚNÁ – PLOCHA ŘEŠENÍ
- A2 VEŘEJNĚ PROSPĚNÁ – PLOCHA ŘEŠENÍ
- A3 VEŘEJNĚ PROSPĚNÁ – PLOCHA ŘEŠENÍ
- A4 VEŘEJNĚ PROSPĚNÁ – PLOCHA ŘEŠENÍ

**OSTATNÍ PRVKY A DOPŮLJIVÉ ÚDAJE**

- HRANICE ÚZEMÍ
- HRANICE KATASTRU
- HRANICE PÁSEK ÚJEV A NĚJINĚ HRANIC
- DOPŮLJIVÉ HRANICE PLOCH

POZNÁMKA: "STI" PLYNOVODNÁ PŘEKVAPEK SOUSTAVY – PLYNOVODNÁ TŘASKA MIMO ÚJEV

Obec Bartošovice  
Bartošovice 135, 742 54 Bartošovice  
Městský úřad Nový Jičín  
Odbor územního plánování a staveb, řádu  
Masarykovo nám. 1/1, 741 01 Nový Jičín  
Atelier architektury a urbanismu, s.r.o.  
Lipky 1283, 549 41 Červený Kostelec  
Ing. arch. Marek Wajnar  
Ing. Veronika Čížková



Územní plán Bartošovice  
úplné znění po změně č. 1  
Výkres veřejně prospěšných  
stavěb, opatření a asanací  
15 000  
Říjen 2024