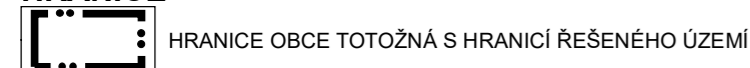


LEGENDA VÝKRESU I./B.3. - ZMĚNA Č. 1

HRANICE



VODNÍ HOSPODÁŘSTVÍ

STAV	NÁVRH
	P-Z.

P - PLOCHA VEŘEJNÝCH PROSTRANSTVÍ V PLOŠE NAVRŽENÉ TECHNICKÉ INFRASTRUKTURY, URČENÉ PRO VEDENÍ VODOVODNÍCH ŘADŮ A KANALIZAČNÍCH SBĚRAČŮ

ENERGETIKA, ELEKTRONICKÉ KOMUNIKACE

STAV	NÁVRH

VENKOVNÍ VEDENÍ ELEKTRICKÉ SÍTĚ VN 1 - 35 kV

ZM1/...	KÓD PLOCHY VLOŽENÉ VE ZMĚNĚ Č. 1
×	RUŠENÝ JEV
XX-Z.	KÓD RUŠENÉ PLOCHY

LEGENDA VÝKRESU I./B.3. - PLATNÝ ÚP

VODNÍ HOSPODÁŘSTVÍ

STAV	NÁVRH
TV..	TV-Z.
	P-Z.
	W-O.
	WP-O.
WT..	
	KT-O.
	KD-O.
	KW-O.
[

TV - PLOCHA PRO VODNÍ HOSPODÁŘSTVÍ
P - PLOCHA VEŘEJNÝCH PROSTRANSTVÍ V PLOŠE NAVRŽENÉ TECHNICKÉ INFRASTRUKTURY, URČENÉ PRO VEDENÍ VODOVODNÍCH ŘADŮ A KANALIZAČNÍCH SBĚRAČŮ
W - PLOCHA VODNÍ A VODOHOSPODÁŘSKÁ
WP - PLOCHA VODOHOSPODÁŘSKÁ
WT - VODNÍ PLOCHA / TOK
PLOCHA VODNÍ A VODOHOSPODÁŘSKÁ - VODNÍ TOK
KORIDORY TECHNICKÉ INFRASTRUKTURY NAVRŽENÉ ZEJMÉNA PRO VEDENÍ VODOVODNÍCH ŘADŮ A KANALIZAČNÍCH SBĚRAČŮ
KORIDORY DOPRAVNÍ INFRASTRUKTURY V PLOŠE NAVRŽENÉ TECHNICKÉ INFRASTRUKTURY, URČENÉ PRO VEDENÍ VODOVODNÍCH ŘADŮ A KANALIZAČNÍCH SBĚRAČŮ, RESP. LINIOVÁ VEDENÍ ZABEZPEČUJÍCÍ ZÁSOBOVÁNÍ ÚZEMÍ ELEKTRICKOU ENERGIÍ A PLYNEM
KORIDORY VODNÍ A VODOHOSPODÁŘSKÉ PRO VODNÍ TOKY, JEJICH REVITALIZACI, RESP. PROTIEROZNÍ, VSAKOVACÍ PRŮLEHY A PŘÍKOPY
VODOJEM
MÍSTNÍ VODOVOD
STOKA DEŠŤOVÉ KANALIZACE
STOKA JEDNOTNÉ KANALIZACE
ČISTÍRNA ODPADNÍCH VOD
VYÚSTNÍ OBJEKT

	×
--	---

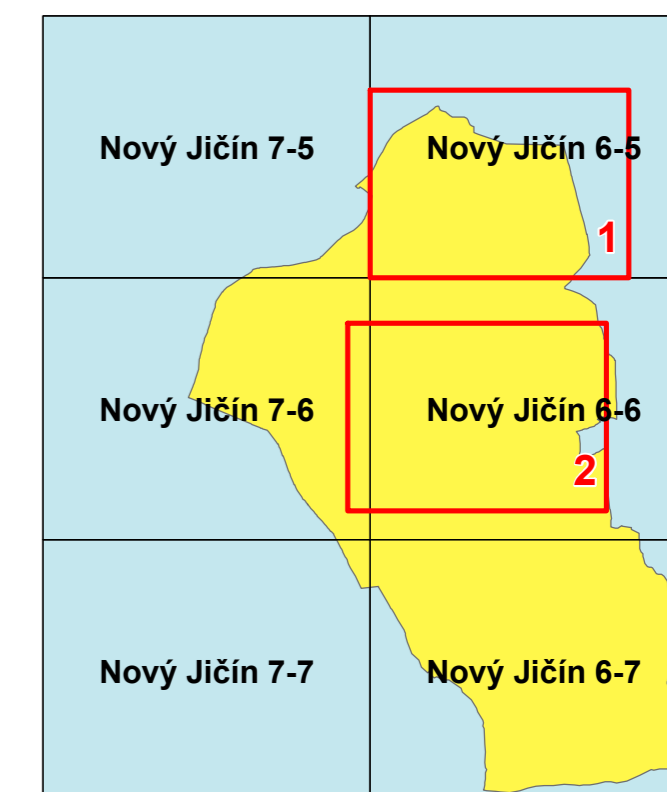
NÁVRH NA ZRUŠENÍ

ENERGETIKA, ELEKTRONICKÉ KOMUNIKACE

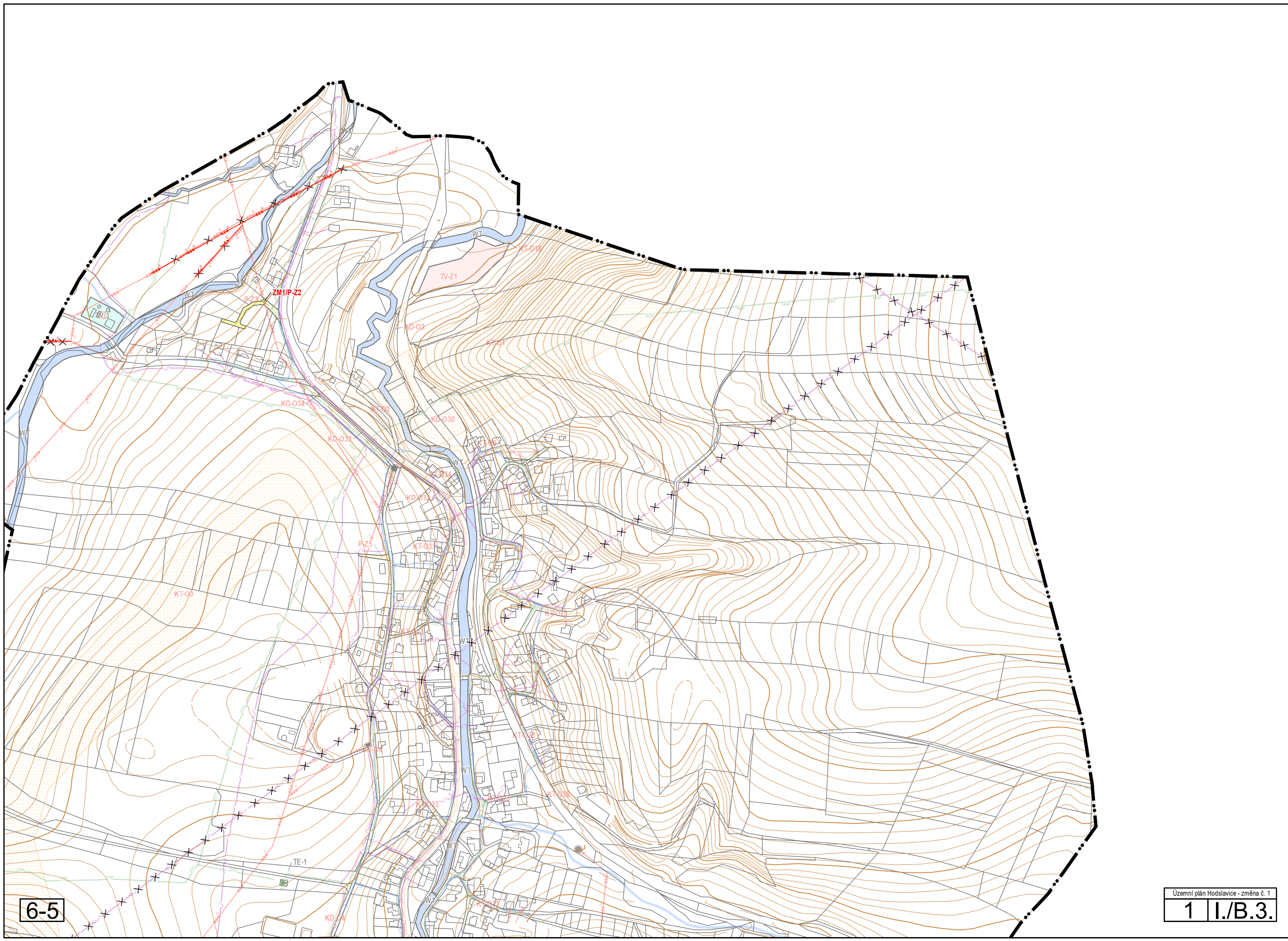
STAV	NÁVRH
TE..	
	P-Z.
	KT-O.
	KD-O.

TE - PLOCHA PRO ENERGETIKU
P - PLOCHA VEŘEJNÝCH PROSTRANSTVÍ V PLOŠE NAVRŽENÉ TECHNICKÉ INFRASTRUKTURY, URČENÉ PRO LINIOVÁ VEDENÍ ZABEZPEČUJÍCÍ ZÁSOBOVÁNÍ ÚZEMÍ PLYNEM
KORIDORY TECHNICKÉ INFRASTRUKTURY NAVRŽENÉ ZEJMÉNA PRO VEDENÍ ZAŘÍZENÍ ZABEZPEČUJÍCÍCH ZÁSOBOVÁNÍ ELEKTRICKOU ENERGIÍ A PLYNEM
KORIDORY DOPRAVNÍ INFRASTRUKTURY V PLOŠE NAVRŽENÉ TECHNICKÉ INFRASTRUKTURY, URČENÉ PRO LINIOVÁ VEDENÍ ZABEZPEČUJÍCÍ ZÁSOBOVÁNÍ ÚZEMÍ ELEKTRICKOU ENERGIÍ A PLYNEM, RESP. VEDENÍ VODOVODNÍCH ŘADŮ A KANALIZAČNÍCH SBĚRAČŮ
VENKOVNÍ VEDENÍ ELEKTRICKÉ SÍTĚ ZVN 400kV
VENKOVNÍ VEDENÍ ELEKTRICKÉ SÍTĚ VN 1 - 35 kV
KABELOVÉ VEDENÍ ELEKTRICKÉ SÍTĚ VN 1 - 35 kV
DISTRIBUČNÍ TRAFOSTANICE
PLYNOVOD VTL
PLYNOVOD STL
REGULAČNÍ/MĚŘICÍ STANICE PLYNU
ODORIZAČNÍ STANICE
KOMUNIKAČNÍ VEDENÍ
RÁDIORELEOVÁ TRASA
BLÍŽE NEURČENÁ KOMUNIKAČNÍ ZAŘÍZENÍ
RADIOVÁ STANICE NA RR TRASE
ZÁKLADNOVÁ STANICE

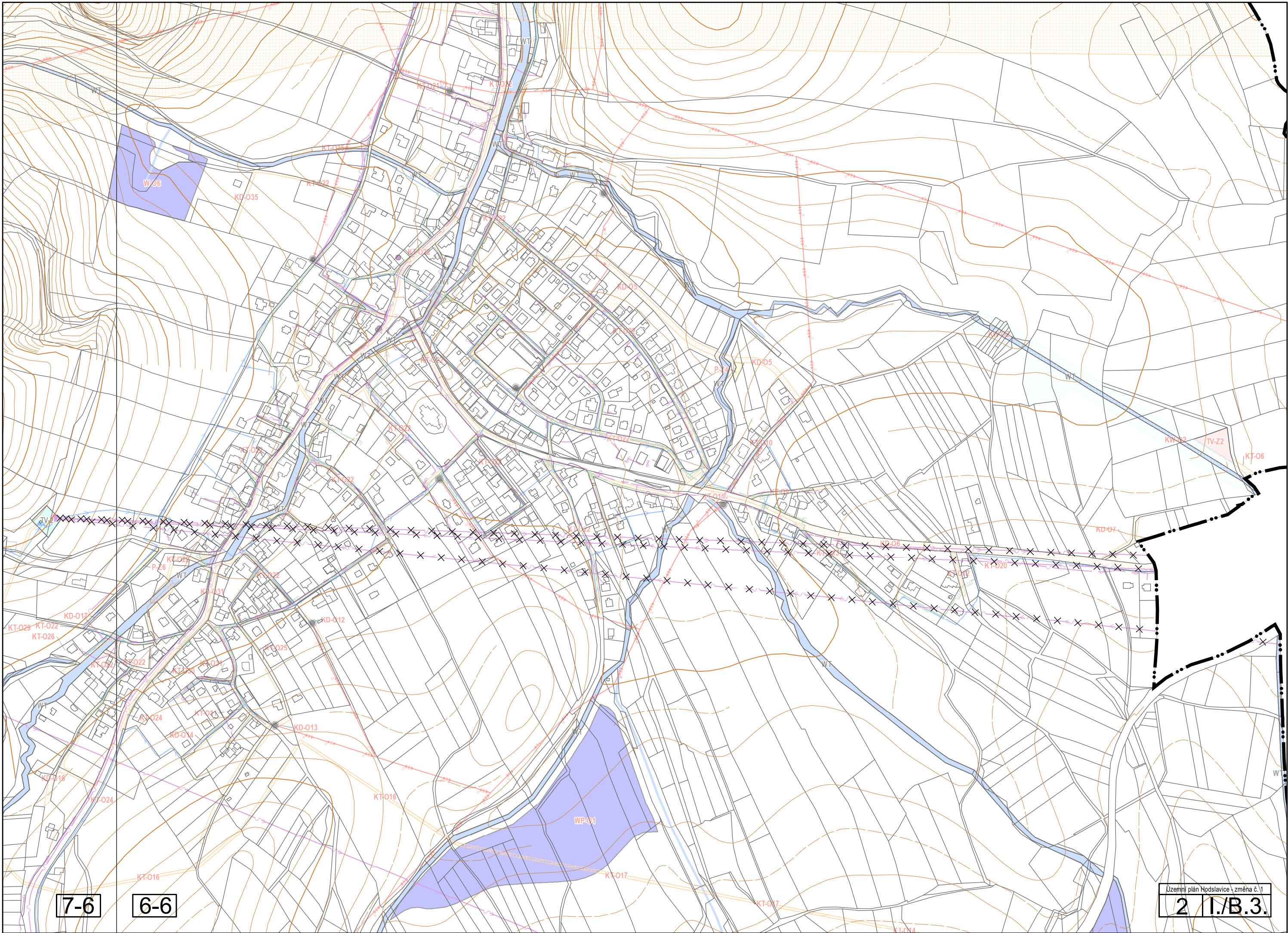
ÚZEMNÍ PLÁN HODSLAVICE - ZMĚNA Č. 1 I./B.3. HLAVNÍ VÝKRES - KONCEPCE TECHNICKÉ INFRASTRUKTURY



KLAD MAPOVÝCH LISTŮ 1:5000
VYZNAČENÍ VÝŘEZŮ, VE KTERÝCH SE ZMĚNA PROVÁDÍ



6-5



7-6

6-6