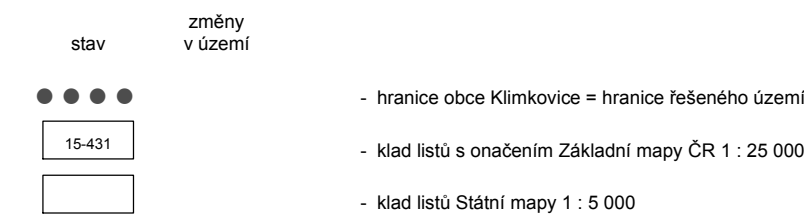
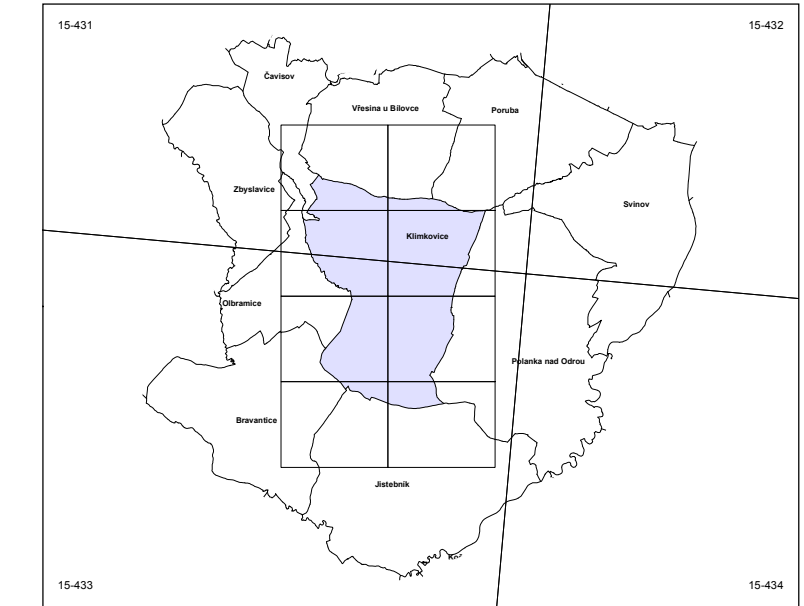


Územní plán Klimkovice

II. 2. b) Výkres širších vztahů



KORIDORY

- dopravní infrastruktury - územní rezerva pro vysokorychlostní trať vymezená v ZUR MSK
- technické infrastruktury vymezené ZUR MSK
- plochy a koridory pro ÚSES včetně kódů podle Přílohy č. 1 opatření obecné povahy ZUR MSK mimo k. ú. Klimkovice

VYMEZENÍ ZMĚN V ÚZEMÍ Územním plánem Klimkovice

- vymezení zastavitelných ploch kromě zastavitelných ploch pro plochy vodní a vodohospodářské > 2,0 ha
- vymezení zastavitelných ploch pro plochy vodní a vodohospodářské - plochy staveb ke snížení ohrožení území povodněmi
- vymezení tras vedení technické infrastruktury, pro které je vymezen i koridor
- vymezení ploch dalších změn v území (kromě ploch pro ÚSES) > 2,0 ha
- vymezení ploch pro územní systém ekologické stability krajiny
- vymezení ploch územních rezerv

podle požadovaného způsobu využití

- B Plochy bydlení**
 - B-RD - rodinné domy
- Plochy občanského vybavení**
 - OV-T - veřejné infrastruktury - tělovýchova a sport
- Plochy veřejných prostranství (samostatné plochy)**
 - VP-Z - park, parkík, další plochy veřejné zeleně
- Plochy smíšené obytné**
 - SO-M - městské
 - SO-L - městské lázeňské
- SV Plochy smíšené výrobní**
 - SV-N - výroba a skladování, občanské vybavení
- VH Plochy vodní a vodohospodářské**
 - VH-P - plochy staveb ke snížení ohrožení území povodněmi
- P Plochy přírodní**
 - P-US - územní systém ekologické stability krajiny minimální (nezbytný)
- N Plochy smíšené nezastavěného území**
 - N-US - územní systém ekologické stability krajiny požadovaný (rozšířený)
- Y Plochy jiné a zvláštní**
 - N-IZ - izolační a ochranná zeleň

podle možného budoucího využití

- OV Plochy občanského vybavení**
 - OV-L - neveřejné infrastruktury a komerční - lázeňství

PLOCHY S ROZDÍLNÝM ZPŮSOBEM VYUŽITÍ > 2,0 ha vymezené Územním plánem Klimkovice

stav změny v území

- PŘÍRODNÍ PODMÍNKY ÚZEMÍ**
- ochrana přírody a krajiny**
- 17 OBLAST KRAJINNÉHO RÁZU A JEJÍ CHARAKTERISTIKA
 - oblast krajinného rázu
- 18 MÍSTO KRAJINNÉHO RÁZU A JEHO CHARAKTERISTIKA
 - místo krajinného rázu
- 21 ÚZEMNÍ SYSTÉM EKOLOGICKÉ STABILITY
 - označení tras biokoridorů a umístění biocenter na sousedících katastrálních územích
 - kódy ploch a koridorů pro ÚSES podle Přílohy č. 1 opatření obecné povahy ZUR MSK
 - označení skladebných částí ÚSES podle ÚP Klimkovic
- 26 CHRÁNĚNÁ KRAJINNÁ OBLAST VČENÉ ZÓN
 - hranice Chráněné krajinné oblasti Poodří
- 30 PŘÍRODNÍ PARK
 - přírodní park Oderské vrchy
- 34 NATURA 2000 - EVROPSKY VÝZNAMNÁ LOKALITA
 - evropsky významná lokalita evidovaná v ústředním seznamu ochrany přírody
- 35 NATURA 2000 - PTAČÍ OBLAST
 - ptačí oblast evidovaná v ústředním seznamu ochrany přírody
- ochrana podzemních a povrchových vod**
- 50 ZÁPLAVOVÉ ÚZEMÍ
 - stanovené záplavové území
- 51 AKTIVNÍ ZÓNA ZÁPLAVOVÉHO ÚZEMÍ
 - stanovená aktivní zóna záplavového území
- 55 PŘÍRODNÍ LÉČIVÝ ZDROJ, ZDROJ PŘÍRODNÍ MINERÁLNÍ VODY VČETNÉ OCHRANNOHO PÁSMÁ
 - hranice ochranného pásma přírodního léčivého zdroje - II. stupně
- 56 LÁZEŇSKÉ MÍSTO, VNITŘNÍ A VNĚJŠÍ ÚZEMÍ LÁZEŇSKÉHO MÍSTA
 - vnitřní lázeňské území "A"
 - vnitřní lázeňské území "B"
 - vnější lázeňské území
- ochrana nerostného bohatství**
- 58 CHRÁNĚNÉ LOŽISKOVÉ ÚZEMÍ
 - hranice chráněného ložiskového území
- 60 LOŽISKO NEROSTNÝCH SUROVIN
 - hranice výhradního ložiska
- limity plynoucí z geologické stavby území**
- 61 PODOLOVANÉ ÚZEMÍ
 - hranice poddolovaného území
 - poddolované území malého plošného rozsahu
 - vliv důlní činnosti - hranice
- OCHRANA ZDRAVÝCH A BEZPEČNÝCH ŽIVOTNÍCH PODMÍNEK**
- obrana státu, civilní obrana**
- 107 OBJEKT DŮLEŽITÝ PRO OBRANU STÁTU VČETNÉ OCHRANNOHO PÁSMÁ
 - zájmové území MO ČR - zájmové území pro nadzemní stavby
 - území, ve kterém vyjmenované druhy staveb vždy podléhají vydatí závazného stanoviska MO ČR
 - ochranné pásmo vojenského radaru

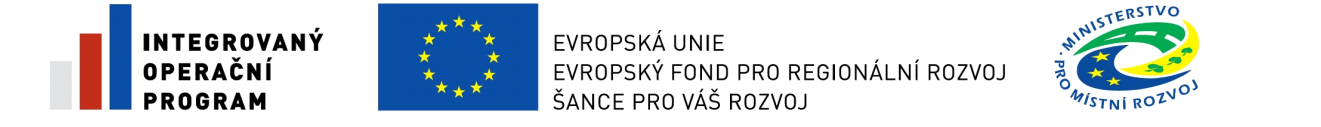
stav změny v území

- TECHNICKÁ INFRASTRUKTURA**
- vodovody pro veřejnou potřebu**
- 67 TECHNOLOGICKÝ OBJEKT ZÁSOBOVÁNÍ VODOU VČETNÉ OCHRANNOHO PÁSMÁ
 - čerpací stanice
 - vodojem
 - přerušovací komora
 - další technické objekty na vodovodu (bez rozlišení)
- 68 VODOVODNÍ SÍŤ VČETNÉ OCHRANNOHO PÁSMÁ
 - významnější vodovodní řad - pitná voda (bez rozlišení)
- vodovody ostatní**
- 68 VODOVODNÍ SÍŤ VČETNÉ OCHRANNOHO PÁSMÁ
 - výtlačný řad přírodních ledových vod do Sanatorií Klimkovic
- kanalizace pro veřejnou potřebu**
- 69 TECHNOLOGICKÝ OBJEKT ODVÁDĚNÍ A ČIŠTĚNÍ ODPADNÍCH VOD VČETNÉ OCHRANNOHO PÁSMÁ
 - čistírna odpadních vod
 - čerpací stanice kanalizace
- elektroenergetika**
- 72 ELEKTRICKÁ STANICE VČETNÉ OCHRANNOHO PÁSMÁ
 - distribuční trafostanice
- 73 NADZEMNÍ A PODZEMNÍ VEDENÍ ELEKTRIZAČNÍ SOUSTAVY VČETNÉ OCHRANNOHO PÁSMÁ
 - nadzemní vedení s napětím nad 35 kV do 110 kV včetně 110 kV
 - nadzemní vedení s napětím nad 1 kV a do 35 kV včetně
 - podzemní vedení s napětím nad 1 kV a do 35 kV včetně
- plynárství**
- 74 TECHNOLOGICKÝ OBJEKT ZÁSOBOVÁNÍ PLYNEM VČETNÉ OCHRANNOHO A BEZPEČNOSTNÍHO PÁSMÁ
 - regulační stanice plynu - bez rozlišení
 - stanice katodové ochrany plynovodu
- 75 VEDENÍ PLYNOVODU VČETNÉ OCHRANNOHO A BEZPEČNOSTNÍHO PÁSMÁ
 - vysokotlaké plynovody a plynovodní přípojky s tlakem nad 40 barů
 - vysokotlaké plynovody a plynovodní přípojky do 40 barů
- elektronické komunikace**
- 81 ELEKTRONICKÉ KOMUNIKAČNÍ ZAŘÍZENÍ VČETNÉ OCHRANNOHO PÁSMÁ
 - televizní vysílač
 - ostatní komunikační zařízení - bez rozlišení
 - ochranné pásmo elektronického komunikačního zařízení
- 82 KOMUNIKAČNÍ VEDENÍ VČETNÉ OCHRANNOHO PÁSMÁ
 - rádiový směrový spoj

stav změny v území

- DOPRAVNÍ INFRASTRUKTURA**
- letecká doprava**
- 102 LETIŠTĚ VČETNÉ OCHRANNOHO PÁSMÁ
 - ochranné pásmo s výškovým omezením staveb - ochranné pásmo kuželové plochy,
 - ochranné pásmo s výškovým omezením staveb - ochranné pásmo vnější vodorovné plochy,
 - ochranné pásmo proti laserovému záření - Sektor A
 - ochranné pásmo proti laserovému záření - Sektor B
- OSTATNÍ NAVAZUJÍCÍ ZÁMĚRY NA PROVEDENÍ ZMĚN V ÚZEMÍ mimo řešené území pro koordinaci záměrů sousedících katastrálních územích**
- zastavitelnost území podle účinných územně plánovacích dokumentací jednotlivých obcí**
- 21 ÚZEMNÍ SYSTÉM EKOLOGICKÉ STABILITY
 - hranice skladebných částí územního systému ekologické stability krajiny
- 118 JINÉ ZÁMĚRY
 - územní rezerva pro zástavbu městského charakteru
- ostatní záměry**
- 54 OBJEKT/ZAŘÍZENÍ PROTIPOVODŇOVÉ OCHRANY
 - plochy staveb ke snížení ohrožení území povodněmi

Spolufinancováno z prostředků Evropského fondu pro regionální rozvoj



EVROPSKÁ UNIE EVROPSKÝ FOND PRO REGIONÁLNÍ ROZVOJ ŠANCE PRO VÁŠ ROZVOJ

www.strukturalni-fondy.cz/IOP

Upravený návrh ÚP Klimkovic používá označení (číslo řádku, název sledovaného jevu) sledovaných jevů ÚAP podle Přílohy č. 1 k vyhlášce č. 500/2006 Sb., Část A.
Kódy limitů využití území jsou uvedeny podle příručky Vladimír Hynvar a kolektiv: Limity využití území, III. vydání, Brno: Ústav územního rozvoje, 2007 + aktualizace k 1. 1. 2015.
Ve výkresu širších vztahů jsou zobrazeny podle Zásad územního rozvoje Moravskoslezského kraje jimi vymezené plochy a koridory. Měří měřítkem k měřítku výkresu ZUR pouze informativní charakter. Slouží k možnosti posouzení koordinace řešení územně plánovacích dokumentací. Veškerá vedení technické infrastruktury jsou zobrazena pro potřeby územního plánu a mají informativní charakter.
Zobrazeno nad ZABEGED® s kartografickou vizualizací v prostředí ESRI ArcGIS Desktop - ArcMap ©2010 Zeměměřičský úřad.

Ing. arch. Ludmila Konečná URBANISTICKÁ SPOLEČNOST Urbanismus, územní plánování, ekologie		
Odpořevdný projektant :	Ing. arch. Ludmila Konečná	č. zak.: 093 Nůl ÚP
Projektant :	Ing. arch. Ludmila Konečná, Ing. Dita Jalůvková	datum: 04 / 2015
		měřítko: 1 : 25 000
Pořizovatel :	Magistrát města Ostravy	č. výkresu: II.2. b)